

Un précieux témoignage

Autor(en): **Russell, Claud**

Objektyp: **Article**

Zeitschrift: **SBB Revue = Revue CFF = Swiss federal railways**

Band (Jahr): **3 (1929)**

Heft 1

PDF erstellt am: **22.07.2024**

Persistenter Link: <https://doi.org/10.5169/seals-780123>

Nutzungsbedingungen

Die ETH-Bibliothek ist Anbieterin der digitalisierten Zeitschriften. Sie besitzt keine Urheberrechte an den Inhalten der Zeitschriften. Die Rechte liegen in der Regel bei den Herausgebern.

Die auf der Plattform e-periodica veröffentlichten Dokumente stehen für nicht-kommerzielle Zwecke in Lehre und Forschung sowie für die private Nutzung frei zur Verfügung. Einzelne Dateien oder Ausdrucke aus diesem Angebot können zusammen mit diesen Nutzungsbedingungen und den korrekten Herkunftsbezeichnungen weitergegeben werden.

Das Veröffentlichen von Bildern in Print- und Online-Publikationen ist nur mit vorheriger Genehmigung der Rechteinhaber erlaubt. Die systematische Speicherung von Teilen des elektronischen Angebots auf anderen Servern bedarf ebenfalls des schriftlichen Einverständnisses der Rechteinhaber.

Haftungsausschluss

Alle Angaben erfolgen ohne Gewähr für Vollständigkeit oder Richtigkeit. Es wird keine Haftung übernommen für Schäden durch die Verwendung von Informationen aus diesem Online-Angebot oder durch das Fehlen von Informationen. Dies gilt auch für Inhalte Dritter, die über dieses Angebot zugänglich sind.

La réduction de taxe introduite sur le terrain international est applicable à partir de 19 heures déjà dans les relations avec la plupart des pays étrangers. Cette facilité permet aux hôtes des stations climatiques et touristiques de téléphoner à prix réduit sitôt après le dîner.

L'administration suisse tient à la disposition des intéressés une plaquette intitulée: «Téléphonez à l'étranger», qui leur sera remise, sur demande, par tout office téléphonique.

UN PRÉCIEUX TÉMOIGNAGE

S. A. R. le Prince héritier d'Angleterre interrompant brusquement un voyage en Afrique pour se rendre au chevet de son auguste père malade, a récemment traversé en toute hâte le territoire suisse. Son train, mis à sa disposition par le Gouvernement d'Italie, se composait d'un fourgon F. S., une voiture-salon F. S., une voiture Pullman de I^{re} classe, un wagon-lits, une voiture AB4ü F. S. et un wagon de chauffage. Parti de Brindisi, ce train arriva à Chiasso le 11 décembre à 4 h. 56, pour en repartir à 5 h. 10, remorqué à toute vitesse par une locomotive électrique jusqu'à Lucerne, où n'eut lieu qu'un arrêt de six minutes pour le changement de machine. A 10 h. 20, le train spécial fut remis à Bâle aux chemins de fer A. L. Il a parcouru en cinq heures et dix minutes les 320 km. du trajet Chiasso-Bâle, ce qui constitue certainement un beau record.

Ainsi qu'en témoigne la lettre reproduite ci-après, adressée par la Légation d'Angleterre au chef du Département politique fédéral, Monsieur le conseiller fé-

déral Motta, pour être transmise à notre Direction générale, le Prince héritier a pleinement reconnu cette remarquable prestation des chemins de fer fédéraux et en a exprimé ses meilleurs remerciements. Voici cette lettre:

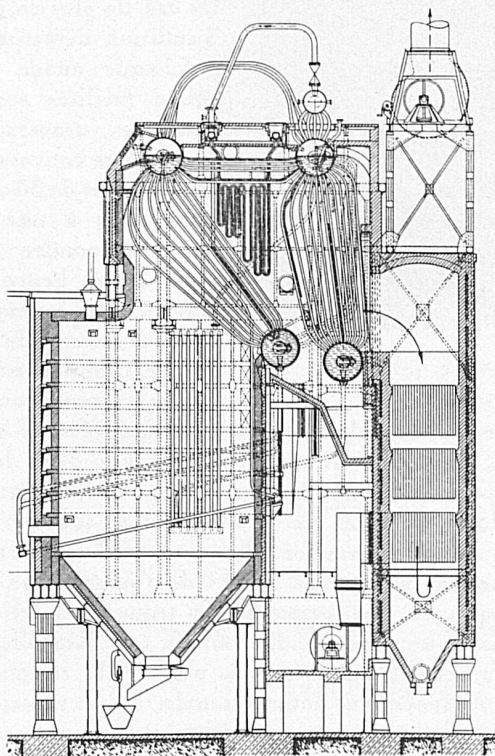
Monsieur le Conseiller fédéral,

D'ordre du Prince de Galles, qui m'a reçu ce matin en gare de Bâle, j'ai l'honneur de faire parvenir à Votre Excellence l'expression de la reconnaissance bien sincère de Son Altesse royale pour tout le confort dont il a joui pendant son voyage par la Suisse, ainsi que pour la vitesse avec laquelle ce voyage a été accompli.

Son Altesse Royale me charge de faire savoir à Votre Excellence combien Elle apprécie les facilités qui Lui ont été si aimablement accordées pendant son trajet par le territoire fédéral.

Veuillez agréer, Monsieur le Conseiller fédéral, l'assurance de ma haute considération.

signé: *Claud Russell.*



Sulzer-Kesselanlage mit Kohlenstaubfeuerung
(5 Kesseleinheiten von je 1100 m² Heizfläche)

Sulzer

DAMPFKESSEL

Höchstdruckkessel

nach neuem patentiertem System
für Betriebsdrücke bis zu 100 atm. und mehr

Steilrohrkessel

mit geraden Röhren bis zu 34 atm. Betriebsdruck
für höhere Drücke mit abgelenkten Röhren

Sektional-Wasserkammer-Kessel

Land- und Marine-Typ, bis zu 50 atm. Betriebsdruck

Grosswasserraumkessel

aller Grössen

Elektrokessel für Hochspannung

Elektro-Akkumulierkessel

GEBRÜDER SULZER

AKTIENGESELLSCHAFT, WINTERTHUR