

Objektyp: **Advertising**

Zeitschrift: **SBB Revue = Revue CFF = Swiss federal railways**

Band (Jahr): **3 (1929)**

Heft 2

PDF erstellt am: **21.07.2024**

Nutzungsbedingungen

Die ETH-Bibliothek ist Anbieterin der digitalisierten Zeitschriften. Sie besitzt keine Urheberrechte an den Inhalten der Zeitschriften. Die Rechte liegen in der Regel bei den Herausgebern. Die auf der Plattform e-periodica veröffentlichten Dokumente stehen für nicht-kommerzielle Zwecke in Lehre und Forschung sowie für die private Nutzung frei zur Verfügung. Einzelne Dateien oder Ausdrucke aus diesem Angebot können zusammen mit diesen Nutzungsbedingungen und den korrekten Herkunftsbezeichnungen weitergegeben werden. Das Veröffentlichen von Bildern in Print- und Online-Publikationen ist nur mit vorheriger Genehmigung der Rechteinhaber erlaubt. Die systematische Speicherung von Teilen des elektronischen Angebots auf anderen Servern bedarf ebenfalls des schriftlichen Einverständnisses der Rechteinhaber.

Haftungsausschluss

Alle Angaben erfolgen ohne Gewähr für Vollständigkeit oder Richtigkeit. Es wird keine Haftung übernommen für Schäden durch die Verwendung von Informationen aus diesem Online-Angebot oder durch das Fehlen von Informationen. Dies gilt auch für Inhalte Dritter, die über dieses Angebot zugänglich sind.



JUNGFRAUGEBIET

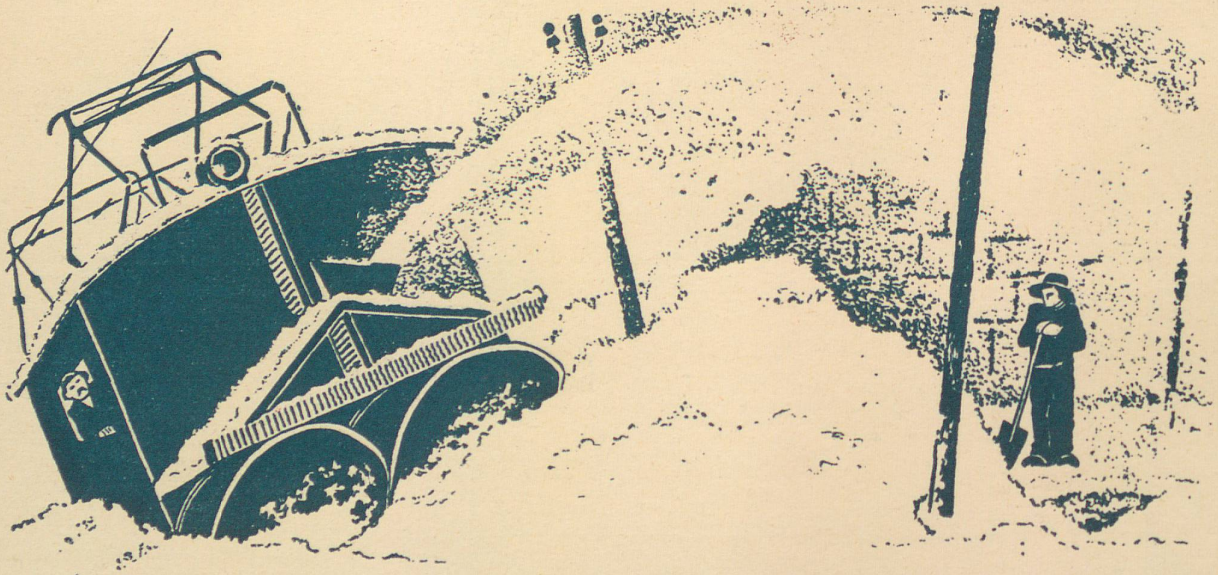


GRINDELWALD
MÜRREN
WENGEN
KL. SCHEIDEGG
JUNGFRAUJOCH (3457 m)



SPRÜHENDER SCHNEE BIS OSTERN

KEIN AUFSTIEG!
SPORTZÜGE BESORGEN DAS



LUGANO

in Sonnenglanz und Frühlingspracht



„Unter Palmen und Mimosen“

Photo H. Rüedi

Das Juwel der Südschweiz

Das Ideal der Wanderfrohen

Schlüsselpunkt zum Besuch der oberitalienischen Seen. Herrliches Ausflugsgebiet. Berg- und Talbahnen. Dampfschiffverkehr. Mildes südliches Klima. Golf-, Tennis-, Hockey-, Ruder- und Angelsport. Theater Kursaal — Hervorragendes Orchester

Hochmodernes, elegantes Strandbad Lugano-Lido

Auskünfte, Prospekte und Hotelverzeichnisse kostenlos durch das

Oeffentliche Verkehrsbureau Lugano



Gesellschaftssitz Basel — Siège social à Bâle

Schweizerischer Bankverein Société de Banque Suisse

Società di Banca Svizzera
Swiss Bank Corporation

BASEL - ZÜRICH - St. GALLEN - GENÈVE - LAUSANNE
LA CHAUX-DE-FONDS - NEUCHÂTEL - SCHAFFHAUSEN
LONDON

BIEL - CHIASSO - HERISAU - LE LOCLE - NYON - AIGLE
BISCHOFZELL - MORGES - LES PONTS - RORSCHACH

Fondée en 1872 gegründet

Aktienkapital und Reserven Fr. 182,000,000 Capital actions et Réserves

Durchführung sämtl. Bankgeschäfte
Geldwechsel — Kreditbriefe — Reisechecks

Toutes opérations de banque
Change — Lettres de crédit — Chèques de voyages

Every description of banking business transacted

Exchange — Letters of Credit — Travellers Cheques

Swiss Postal Travellers Cheques on sale at all offices in London and Switzerland



Das „Flat Iron“ (Bügeleisen) in New York

BESUCHET

VISITEZ

NEW YORK

ZU IHREN SOMMERFERIEN

POUR VOS VACANCES D'ÉTÉ

SCHWEIZERISCHE ATLANTIK-REISE

VOYAGE SUISSE ATLANTIQUE

18. Juli bis 12. August

18 juillet au 12 août

mit dem neuen

par le nouveau

S. S. „STATENDAM“ 30,000 t

HOLLAND AMERICA LINE

TOTAL-PREIS

von Basel und zurück in Touristen-Dritte-Kajüte, einschliesslich einer Woche Wohnung in New York mit Ausflügen

Fr. 1275.-

(Reise-Verlängerungsmöglichkeiten)

Reise organisiert durch das Komitee der schweizer. wirtschaftlichen Studienreisen nach den U.S.A.

und begleitet von

Dr. ROB. WELTI, „SIHLPORTE“, ZÜRICH

in Verbindung mit der Firma

THOS. COOK & SON

Billette durch Generalagentur

H. REINHARD (THOS. COOK & SON), LUCERNE

PRIX TOTAL

de Bâle et retour en troisième classe „Touriste“, comprenant logement pendant une semaine à New-York avec excursions

Fr. 1275.-

(Possibilités pour prolongements)

Voyage organisé par le Comité des Voyages suisses d'Etudes économiques aux Etats-Unis

et accompagné par

avec l'aide de la maison

Billets émis par l'Agence Générale

GENÈVE 1896: GOLDENE MEDAILLE
ZÜRICH 1894: GOLDENE MEDAILLE UND EHRENDIPLOM



ZÜRICH 1894: MÉDAILLE D'OR ET DIPLOME D'HONNEUR
GENÈVE 1896: MÉDAILLE D'OR

J. H. DIEBOLD & C^{IE}

Nachfolger von J. Diebold Söhne — Successeurs de J. Diebold Fils

Gegründet 1845 — Maison fondée en 1845

CIVIL- UND MILITARSCHNEIDER

TAILLEURS CIVILS ET MILITAIRES

Bahnhofstrasse 82, Avenue de la Gare

ZÜRICH

Spezialrayon:

Reiseartikel und feine Lederwaren

Auto- und Reisedecken

Rayon spécial d'articles de voyage

et maroquinerie fine - Couvertures

de voyage et d'auto

FÜR

REISE UND SPORT

UNENTBEHRLICH!



Verlangen Sie ausdrücklich die bruch-sichern und geruchlosen

ORIGINAL-PATENT-ISOLIERFLASCHEN

„THEOS“

Panzertyp mit Metallausguss und hermetischem Verschluss

2 Jahre Garantie

Heiss-

eingefüllte Getränke hal-

ten garantiert 30 Stunden

heiss, kalte Getränke tage-

lang kalt. Erhältlich in

allen guten Fach-

geschäften

ALLEINIGE FABRIKANTEN

STANDARDWERKE

ZÜRICH



BRISSAGO

Siège de la fabrique réputée de cigares et de tabacs — Sitz der bekannten Zigarren- und Tabakfabrik
FONDÉE EN 1847 — GEGRÜNDET 1847

SPÉCIALITÉS:

La qualité traditionnelle „PRIMA“ die traditionelle Qualität
La qualité traditionnelle, 1^{er} choix „SCELTISSIMI“ die traditionelle Qualität, 1. Auslese
Le vigoureux brissago du dimanche „EXPORT“ die kräftige Sonntagsbrissago
Le brissago léger, faible en nicotine „PERTUTTI“ nikotinarm, leicht

NOUVEAUTÉ:

„SUPERBRISSAGO“
Produit supérieur, résultat de 80 ans d'ex-
périence, possédant l'arome réputé du bris-
sago traditionnel, mais de goût plus léger

Bague bleue
le fin et le seul véritable
Brissagò



NEUHEIT:

„SUPERBRISSAGO“
Das altherühmte Aroma, aber leichter
im Geschmack. Die Quintessenz
achtzigjähriger Fabrikations-Erfahrung

Blauband
die allein ächte, feine
Brissagò

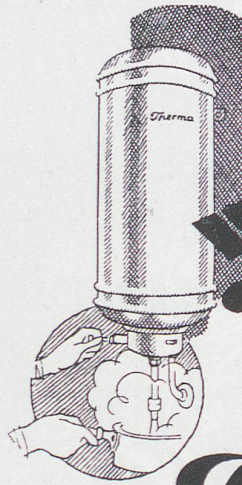




TUNGSRAM LICHT

schont Ihre Augen

Lieferanten der SBB



**Weit über
die Hälfte**

der in der Schweiz im Ge-
brauche stehenden elek-
trischen Wärme-Appa-
rate tragen die Marke

Therma

Wissen Sie, daß dies der überzeugendste
Beweis für die überlegene Qualität und
Zweckmäßigkeit der Therma-Fabrikate ist.

Erhältlich bei jedem Elektrizitätswerk
und bei jeder Elektro-Installationsfirma

Therma A.G. Schwanden (Starus)

COMPAGNIE INTERNATIONALE DES

WAGONS-LITS

ET DES GRANDS EXPRESS EUROPÉENS

UN NOUVEAU TRAIN PULLMAN
L'„EDELWEISS“

composé de Voitures-Salons PULLMAN de I^{re} et II^{me} classe


BALE-ANVERS

VIA STRASBOURG-BRUXELLES

DÉPART BALE 9³² h (H.E.O.) — ARRIVÉE BRUXELLES 17³⁴ h, ANVERS 18²³ h

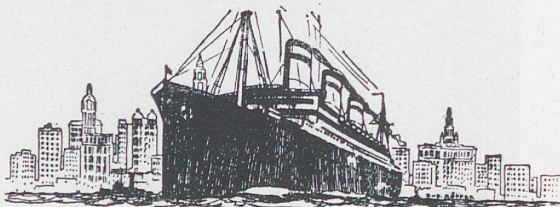
Location des places dans toutes les Agences „WAGONS-LITS“
et THOS. COOK & SON

Der Kenner wählt



LAMPE AARAU

Überseereisen



HAPAG Hamburg-Amerika Linie

Seereisen

Landreisen

Luftreisen

Kostenlose Auskunft durch die Generalagentur
für die Schweiz:

AKTIENGESELLSCHAFT

H. ATTENBERGER, ZÜRICH
HAPAG-REISEBUREAU

Bahnhofstrasse 90

u. dessen Vertreter an grössern Orten der Schweiz

EIDGENÖSSISCHE BANK

(AKTIENGESELLSCHAFT)

BANQUE FÉDÉRALE

(SOCIÉTÉ ANONYME)

Hauptsitz in Zürich

FILIALEN

in Basel, Bern, Genf, La Chaux-de-Fonds, Lausanne, St. Gallen, Vevey

Aktienkapital Fr. 70,000,000

Reserven Fr. 21,000,000

Telegramm-Adresse: **Fedralbank**

Eröffnung von Giro-Konten / Devisen-Operationen / Dokumentar- und
Rembours-Geschäfte / Börsen-Aufträge / Coupons-Inkasso / Geld-
wechsel / Besorgung aller übrigen bankgeschäftlichen Transaktionen



SCHWEIZER MUSTERMESSE BASEL

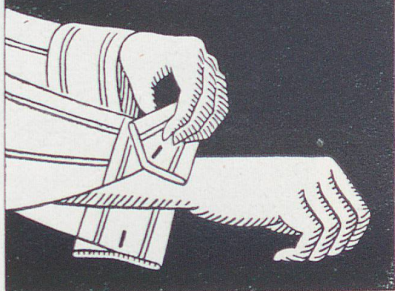
13.-23. APRIL 1929

DER GROSSMARKT DER SCHWEIZER-INDUSTRIEN

Jedem Industriellen, Gewerbetreibenden, Laden-Inhaber bietet die Mustermesse eine vorzügliche Gelegenheit, Neuheiten in wenigen Stunden kennen zu lernen und Bestellungen aufzugeben

Fahrpreis-Ermässigungen auf den Schweizer Bahnen
Einkäuferkarten durch das Messebureau und die Aussteller

Marke
Lutteurs



DER GUT
GEKLEIDETE
HERR

versorgt sich für die Reise mit Herrenhemden Marke

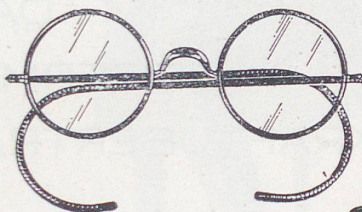
LUTTEURS

mit Sparmanschetten. Ist die Manschette beschmutzt, kann solche mühelos gewendet werden und ist wieder neu

Bezugsquellennachweis durch:

A.-G. Fehlmann Söhne, Schöftland

OPTIKER
KOCH
ZÜRICH · BAHNHOFSTR. 11



Qualitäts-
Brillen

Prismen
Feldstecher
Zeiss, Leitz, Möller

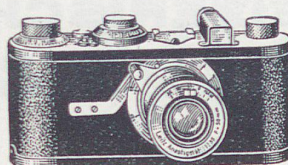
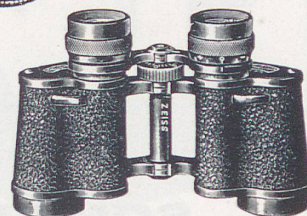


Photo-Cameras
Kodaks
Leitz - Leica

BANQUE DE LA SUISSE ITALIENNE LUGANO

BELLINZONA * CHIASSO * LOCARNO * MENDRISIO

Le plus ancien Etablissement de banque du Canton
Correspondant de la Banque Nationale Suisse

Capital versé Fr. 7,500,000

Réserves . . Fr. 1,500,000

*Correspondants dans le monde entier * Traite toutes opérations de banque*



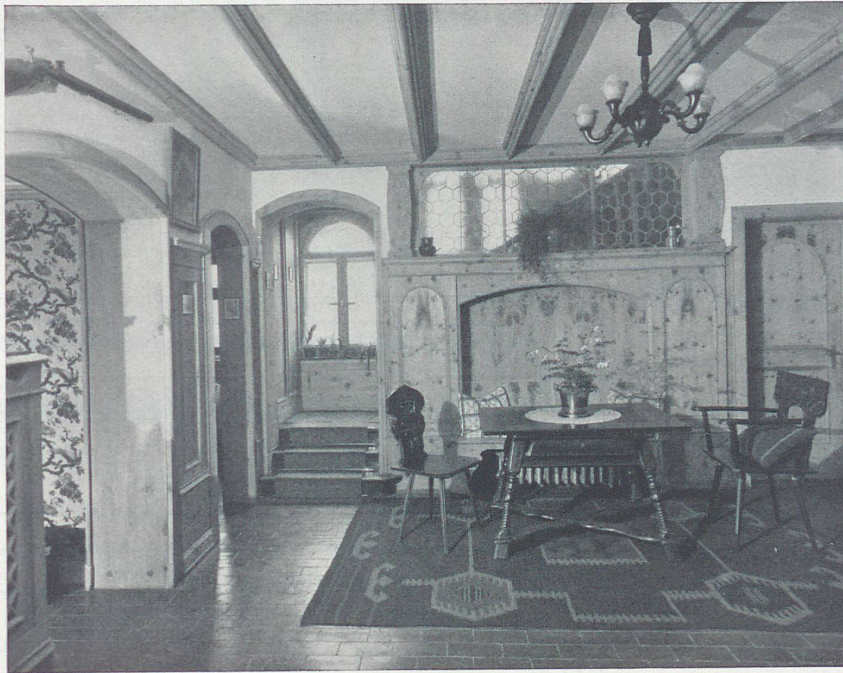
DAS NEUE
LEITERMATERIAL FÜR
KRAFTÜBERTRAGUNGSLEITUNGEN



VERLANGEN SIE PROSPEKTE UND
KOSTENBERECHNUNGEN DURCH DIE

**SCHWEIZERISCHEN METALLWERKE
SELVE & Co., THUN**

Möbelfabrik GYGAX & LIMBERGER



FEINER
INNENAUSBAU
Altstetten Zürich



NEUE GROSSE
MÖBEL-
AUSSTELLUNG
IM
FELSENHOF
PELIKANSTRASSE
ZÜRICH 1



Perfecta=Tricots
für Gross und Klein

TRICOTFABRIK NABHOLZ A.-G., SCHÖNENWERD



Glco

QUALITÄTSSCHUHE
FÜR JEDERMANN



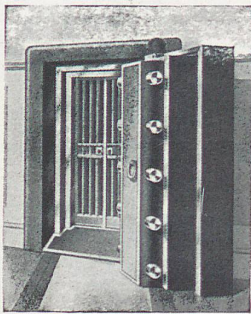
**GEORGES SCHÄFFER
FRIBOURG**

CHAUFFAGES
CENTRAUX

INSTALLATIONS SANITAIRES

LAITERIES ET
FROMAGERIES A VAPEUR

13 CRIBLET 13



Tresoranlagen
Kassenschränke
Archivschränke
Einmauerkassen
Stahlmöbel

UNION-KASSENFABRIK A.-G., ZÜRICH
GESSNERALLEE 36

**PAUL PYTHOUD, FRIBOURG
S, PÉROLLES**

INSTALLATIONS SANITAIRES
APPAREILLAGE

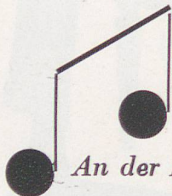
LINOLEUM
TAPIS

DESSIBOURG-HAYOZ
& Cie
FRIBOURG

Pianos und Flügel

von höchster Vollendung

in Ton und Ausstattung!



An der Internationalen Musikausstellung Genf 1927

Goldene Medaille

mit besonderm Glückwunsch des Preisgerichts,

trotz Konkurrenz der grössten Weltfirmen!



Wohlfahrt

Pianofabrik

Nidau - Biel

TECHNICUM ÉCOLE DES ARTS ET MÉTIERS FRIBOURG

ÉCOLE TECHNIQUE pour électromécaniciens, techniciens-architectes.
Ecole normale pour maîtres de dessin.
ÉCOLE DE MÉTIERS: Ecoles-ateliers pour mécaniciens-électriciens
et pour menuisiers-ébénistes. Ecole spéciale pour chefs de chantiers,
conducteurs de travaux, peintres-décorateurs, ouvriers d'arts graphiques.
ÉCOLE DE BRODERIE ET DENTELLES: Section féminine.
L'école possède à proximité une maison de famille très recommandée.
Pendant l'été, COURS PRÉPARATOIRE SPÉCIAL pour les can-
didats de langue étrangère.
Ouverture du prochain semestre: Mardi 16 avril à 8 h.
Renseignements, prospectus et programmes auprès de
LA DIRECTION.

BUFFET NOUVELLE GARE FRIBOURG

*
Locaux spacieux et agréables
Cuisine française
Cave renommée / Salle particulière
Service soigné

*
L. O C H S E N B E I N - B U T I N

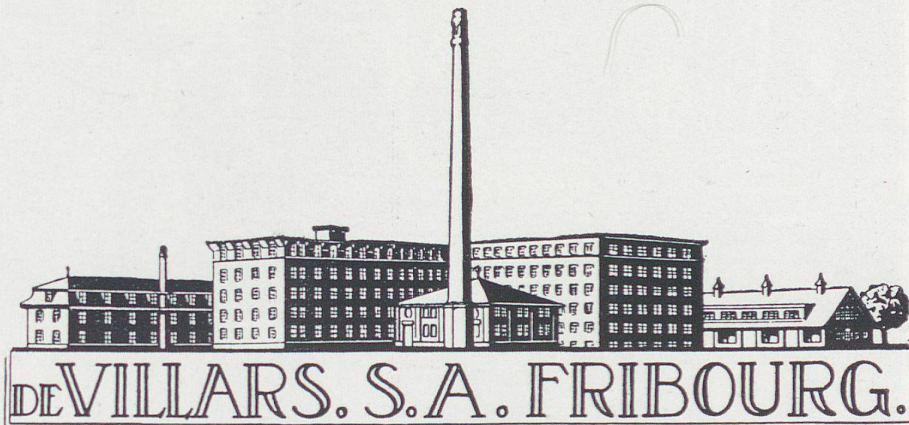
BANQUE DE L'ÉTAT DE FRIBOURG FRIBOURG (SUISSE)

GARANTIE DE L'ÉTAT



Capital et réserve Fr. 35,500,000

Traite toutes opérations de banque



DE VILLARS. S. A. FRIBOURG.

Chocolat - Cacao - Bonbons - Biscuits

Marchandises les plus fraîches et les meilleures, aux prix les plus bas.
Vente directe du producteur au consommateur.

900 employés et ouvriers, 800 magasins et dépôts.
16 Grands Prix, 22 Médailles d'or.

Flaschen für jeden Zweck

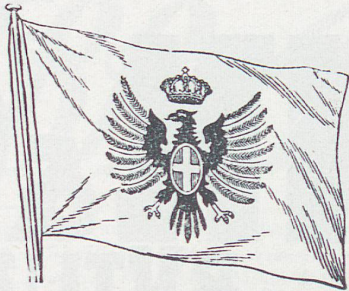
Weinflaschen, Liqueur-, Bier-, Most- und Mineralwasserflaschen, Glasballons, Gift- und Säureflaschen, Einmachflaschen „Bülach“ mit Glasverschluss



Herstellung von Glasflaschen in der — Fabrication des bouteilles dans la

Glashütte Bülach A.-G. in Bülach
Verrerie de Bulach S. A.

Welche Flaschensorten brauchen Sie und welches ist Ihr Bedarf?
 Teilen Sie dies der Glashütte mit, welche Ihnen gerne eine Offerte unterbreitet oder Ihnen ihre illustrierten Preislisten zugehen lässt.



**LLOYD SABAUDO
GENOVA**

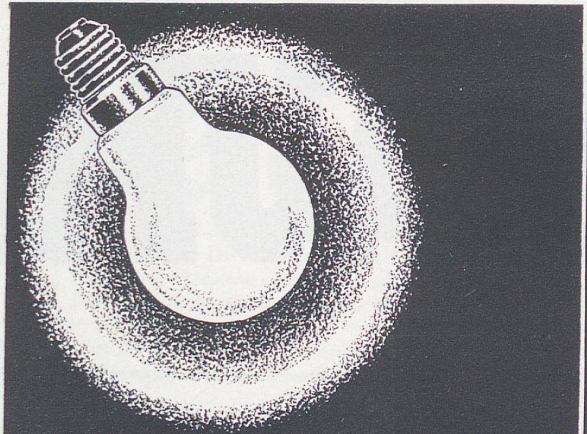
Regelmässige Abfahrten nach
NORD- UND SÜDAMERIKA
mit den berühmten Luxus-Schnelldampfern
„CONTE GRANDE“ „CONTE ROSSO“
„CONTE BIANCAMANO“ „CONTE VERDE“
via Neapel-Gibraltar via Villefranche-Barcelona
auf der Rückreise auch via Cadix

Günstigste Reiseroute für den Besuch der
INTERNATIONALEN AUSSTELLUNGEN
BARCELONA SEVILLA

GENERALAGENTUR FÜR DIE SCHWEIZ:
MITTELMEER-AMERIKA
REISE- UND TRANSPORT A.-G.
ZÜRICH

44 Bahnhofstrasse 44

Auskunft und Platzbelegung durch sämtliche Reisebüros



**LUXRAM-LUNA
OPAL**

Die Perle aller Lichtquellen

LICHT A.G.
VEREINIGTE GLUHLAMPENFABRIKEN
GOLDAU



**GEVAERT
ROLLFILM**

DEMANDEZ PARTOUT LES

Grands Vins du Valais

CHÂTEAU-CONTHEY
fendant supérieur
BRÛLEFER
fendant de Sion
SION PETILLANT
MOLIGNON
CLOS DU CHÂTEAU
Dôle cuvée Réserve
MONT-FLEURI
Johannisberg
Swiss Sparkling
MONT-CERVIN

HOIRS CHARLES BONVIN FILS SION

MAISON FONDÉE EN 1858

BAUMANN & C

RÜTI (Z'CH)

