

Objektyp: **Advertising**

Zeitschrift: **SBB Revue = Revue CFF = Swiss federal railways**

Band (Jahr): **3 (1929)**

Heft 1

PDF erstellt am: **22.07.2024**

### **Nutzungsbedingungen**

Die ETH-Bibliothek ist Anbieterin der digitalisierten Zeitschriften. Sie besitzt keine Urheberrechte an den Inhalten der Zeitschriften. Die Rechte liegen in der Regel bei den Herausgebern. Die auf der Plattform e-periodica veröffentlichten Dokumente stehen für nicht-kommerzielle Zwecke in Lehre und Forschung sowie für die private Nutzung frei zur Verfügung. Einzelne Dateien oder Ausdrucke aus diesem Angebot können zusammen mit diesen Nutzungsbedingungen und den korrekten Herkunftsbezeichnungen weitergegeben werden. Das Veröffentlichen von Bildern in Print- und Online-Publikationen ist nur mit vorheriger Genehmigung der Rechteinhaber erlaubt. Die systematische Speicherung von Teilen des elektronischen Angebots auf anderen Servern bedarf ebenfalls des schriftlichen Einverständnisses der Rechteinhaber.

### **Haftungsausschluss**

Alle Angaben erfolgen ohne Gewähr für Vollständigkeit oder Richtigkeit. Es wird keine Haftung übernommen für Schäden durch die Verwendung von Informationen aus diesem Online-Angebot oder durch das Fehlen von Informationen. Dies gilt auch für Inhalte Dritter, die über dieses Angebot zugänglich sind.



# JUNGFRAUGEBIET

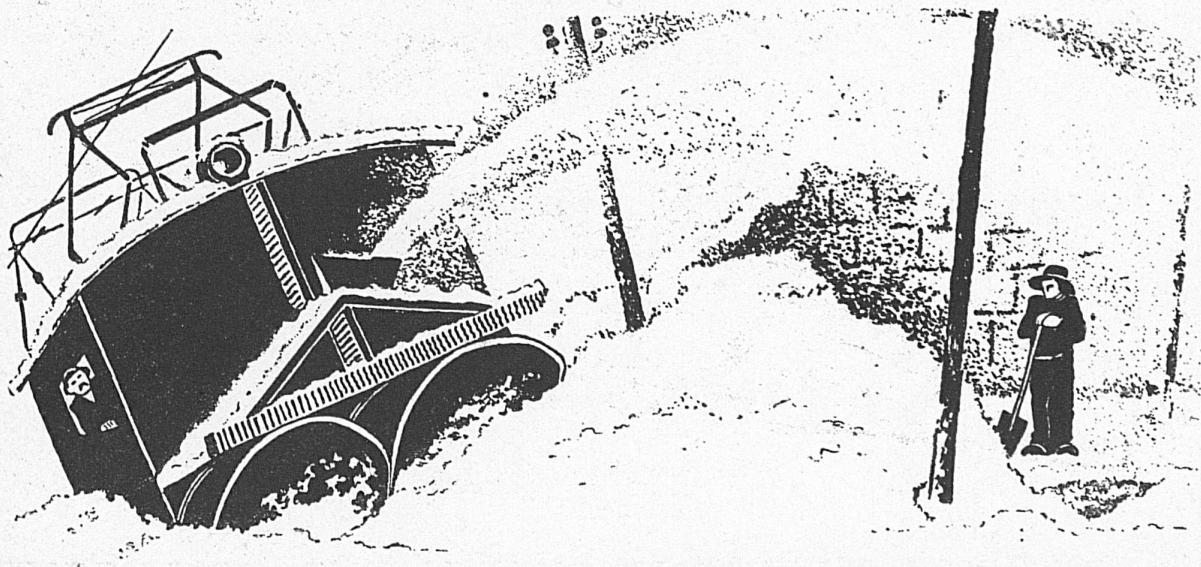


GRINDELWALD  
MÜRREN  
WENGEN  
KL. SCHEIDEGG  
JUNGFRAUJOCH (3457 m)



## SPRÜHENDER SCHNEE BIS OSTERN

KEIN AUFSTIEG!  
SPORTZÜGE BESORGEN DAS



# ST. MORITZ

*Das Winterparadies  
in Schnee und Sonne*

- *Alle  
Wintersporte*
- *Erstklassige  
Hotels*
- 

*Ideale Schnee- u. Wetter-  
verhältnisse auch noch im  
März und April*



## Hotel Stahlbad

**St. MORITZ**

Haus I. Ranges

200 Betten

Winter-Pensionspreise

Westfront v. Fr. 21.- / Südfront v. Fr. 23.-

Alle Zimmer mit Bad oder mit fließendem Wasser

### **ST. MORITZ SAVOY-HOTEL**

Erstklassiges Familienhotel. Letzter Komfort. Sonnige, zentrale, freie Lage. Telephon 334 Dir.: C. KARINGER

### **ST. MORITZ HOTEL LA MARGNA**

Familien- und Passantenhotel, fließendes Wasser, Privatbäder, Orchester, Restaurant und Bündnerstube, mässige Preise  
Direktion: E. ULLI

### **ST. MORITZ HOTEL NATIONAL**

Bestbekanntes Familienhotel 2. Ranges. Mässige Preise  
Besitzer: WISSEL ERBEN

### **ST. MORITZ-DORF**

**ROCCO'S HOTEL WALDHAUS**  
Fließendes Wasser in allen Zimmern - Orchester

### **St. MORITZ- DORF**

## NEUES POSTHOTEL

DAS GANZE JAHR OFFEN / ALLE ZIMMER MIT FLIESENDEM WASSER ODER PRIVATBAD



Gesellschaftssitz Basel — Siège social à Bâle

# Schweizerischer Bankverein

# Société de Banque Suisse

## Società di Banca Svizzera

## Swiss Bank Corporation

BASEL - ZÜRICH - St. GALLEN - GENÈVE - LAUSANNE  
 LA CHAUX-DE-FONDS - NEUCHÂTEL - SCHAFFHAUSEN  
 LONDON  
 BIEL - CHIASSO - HERISAU - LE LOCLE - NYON - AIGLE  
 BISCHOFZELL - MORGES - LES PONTS - RORSCHACH

Fondée en 1872 gegründet

**Aktienkapital und Reserven Fr. 182,000,000 Capital actions et Réserves**

**Durchführung sämtl. Bankgeschäfte**

Geldwechsel — Kreditbriefe — Reisechecks

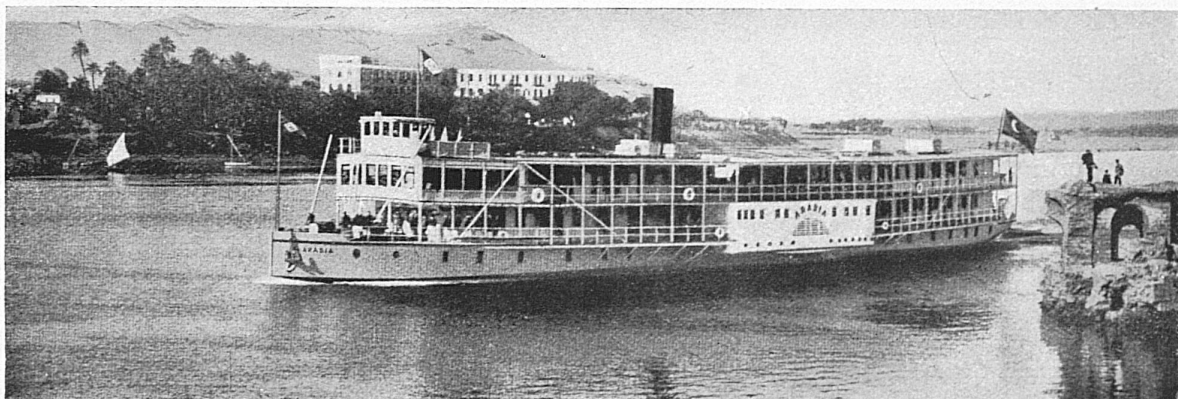
**Toutes opérations de banque**

Change — Lettres de crédit — Chèques de voyages

**Every description of banking business transacted**

Exchange — Letters of Credit — Travellers Cheques

Swiss Postal Travellers Cheques on sale at all offices in London and Switzerland



**BATEAUX COOK SUR LE NIL**

Les bateaux touristes sur le Nil de la Maison Cook représentent les plus beaux bateaux du monde pour la navigation fluviale

Départs hebdomadaires:

**LE CAIRE—ASSOUAN—II<sup>me</sup> CATARACTE**

Voyages de 14, 20 et 27 jours

Luxeux bateaux à vapeur privés et Dahabeahs à voiles pour sociétés ou familles

Programme complet pour l'Égypte, le Nil, la Palestine et la Syrie gratuit

**COOK'S NIL DAMPFER**

Die ersiklassigen Touristendampfer der Firma Cook auf dem Nil stellen die schönsten Fahrzeuge der Welt für Flußschiffahrt dar

Wöchentliche Abfahrten:

**KAIRO—ASSUAN—ZWEITER KATARAKT**

Reisen von 14, 20 und 27 Tagen

Luxuriöse Privatdampfer und Segel-Dahabijen für Privat-Gesellschaften und Familien

Ausführliches Programm für Aegypten, den Nil, Palästina und Syrien gratis

**THOS. COOK & SON**

en association avec in Verbindung mit

**CIE WAGONS-LITS**

BASEL — GENÈVE — INTERLAKEN — LAUSANNE — LUGANO — LUZERN — MONTREUX — ZÜRICH

GENÈVE 1896: GOLDENE MEDAILLE  
ZÜRICH 1894: GOLDENE MEDAILLE UND EHRENDIPLOM



ZÜRICH 1894: MÉDAILLE D'OR ET DIPLOME D'HONNEUR  
GENÈVE 1896 MÉDAILLE D'OR

**J. H. DIEBOLD & C<sup>IE</sup>**

Nachfolger von J. Diebold Söhne — Successeurs de J. Diebold Fils  
Gegründet 1845 — Maison fondée en 1845

CIVIL- UND MILITÄRSCHNEIDER

TAILLEURS CIVILS ET MILITAIRES

Bahnhofstraße 82, Avenue de la Gare

ZÜRICH

*Spezialrayon:*

*Reiseartikel und feine Lederwaren  
Auto- und Reisedecken*

*Rayon spécial d'articles de voyage  
et maroquinerie fine - Couvertures  
de voyage et d'auto*

**FÜR  
REISE UND SPORT  
UNENTBEHRLICH!**



Verlangen Sie  
ausdrücklich die bruch-  
sicheren und geruchlosen  
ORIGINAL-PATENT-  
ISOLIERFLASCHEN

**„THEOS“**

Panzertyp mit Metallaus-  
guss und hermetischem  
Verschluss

2 Jahre Garantie

Heiss-  
eingefüllte Getränke hal-  
ten garantiert 30 Stunden  
heiss, kalte Getränke tage-  
lang kalt. Erhältlich in  
allen guten Fach-  
geschäften

ALLEINIGE FABRIKANTEN

**STANDARDWERKE  
ZÜRICH**



## BRISSAGO

*Siège de la fabrique réputée de cigares et de tabacs — Sitz der bekannten Zigarren- und Tabakfabrik*  
FONDÉE EN 1847 — GEGRÜNDET 1847

### SPÉCIALITÉS:

La qualité traditionnelle „PRIMA“ die traditionelle Qualität  
La qualité traditionnelle, 1<sup>er</sup> choix „SCELTISSIMI“ die traditionelle Qualität, 1. Auslese  
Le vigoureux brissago du dimanche „EXPORT“ die kräftige Sonntagsbrissago  
Le brissago léger, faible en nicotine „PERTUTTI“ nikotinarm, leicht

#### NOUVEAUTÉ:

„SUPERBRISSAGO“

Produit supérieur, résultat de 80 ans d'expérience, possédant l'arome réputé du brissago traditionnel, mais de goût plus léger

#### NEUHEIT:

„SUPERBRISSAGO“

Das alterühmte Aroma, aber leichter im Geschmack. Die Quintessenz achtzigjähriger Fabrikations-Erfahrung

**Bague bleue**  
*le fin et le seul véritable*  
**Brissago**



**Blauband**  
*die allein ächte, feine*  
**Brissago**

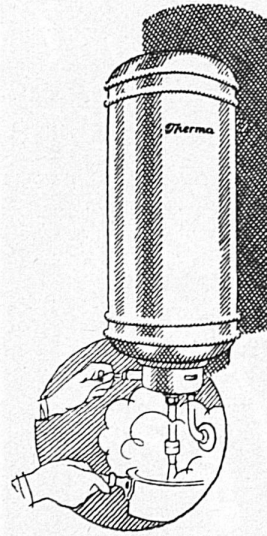




## TUNGSRAMP LICHT

schont Ihre Augen

Lieferanten der SBB



# Heiss Wasser

für Ihre Küche, für Ihr  
Bad, für den Arzt, für  
den Coiffeur, für das  
Gastwirtsgewerbe usw.  
liefert auf die sauberste,  
bequemste und billigste  
Weise der

### Therma-Boiler

Erhältlich bei jedem Elektrizitätswerk  
und bei jeder Elektro-Installationfirma

*Therma A. S. Schwanden (Starus)*

COMPAGNIE INTERNATIONALE DES

# WAGONS-LITS

ET DES GRANDS EXPRESS EUROPÉENS

UN NOUVEAU TRAIN PULLMAN  
L'„EDELWEISS“

composé de Voitures-Salons PULLMAN de I<sup>re</sup> et II<sup>me</sup> classe

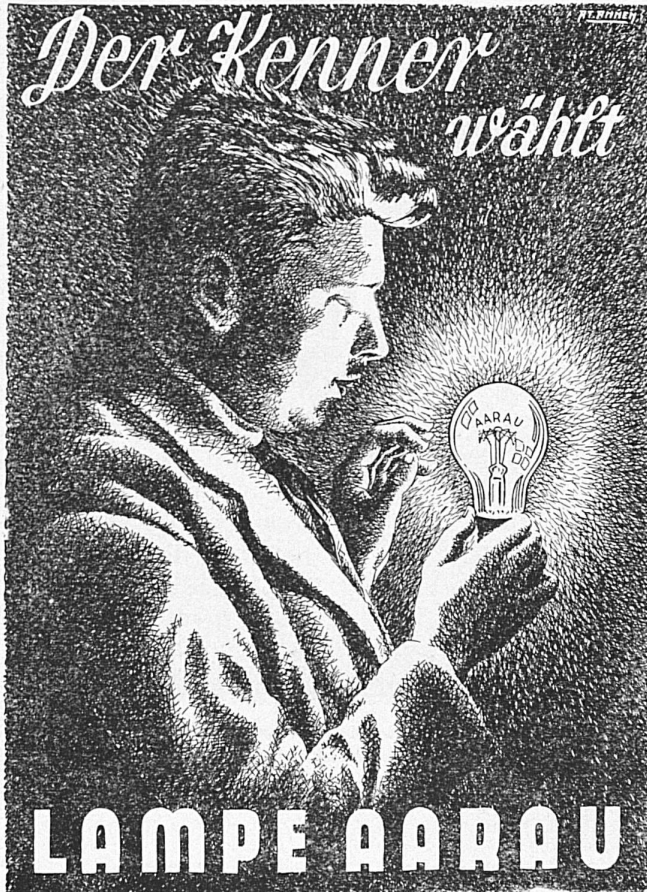
**BALE-ANVERS**

VIA STRASBOURG-BRUXELLES

DÉPART BALE 9<sup>32</sup> h (H.E.O.) — ARRIVÉE BRUXELLES 17<sup>34</sup> h, ANVERS 18<sup>23</sup> h

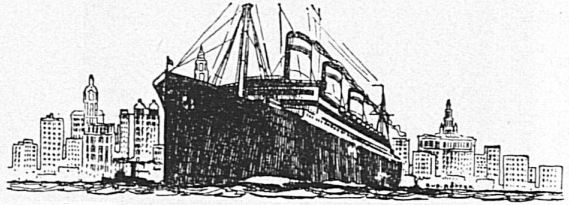
Location des places dans toutes les Agences „WAGONS-LITS“  
et THOS. COOK & SON

*Der Kenner wählt*



**LAMPE AARAU**

## Überseereisen



**HAPAG** Hamburg-Amerika  
Linie

Seereisen

Landreisen

Luftreisen

Kostenlose Auskunft durch die Generalagentur  
für die Schweiz:

AKTIENGESELLSCHAFT

**H. ATTENBERGER, ZÜRICH**  
HAPAG-REISEBUREAU

Bahnhofstrasse 90

u. dessen Vertreter an grössern Orten der Schweiz

# EIDGENÖSSISCHE BANK

(AKTIENGESELLSCHAFT)

## BANQUE FÉDÉRALE

(SOCIÉTÉ ANONYME)

**Hauptsitz in Zürich**

FILIALEN

in Basel, Bern, Genf, La Chaux-de-Fonds, Lausanne, St. Gallen, Vevey

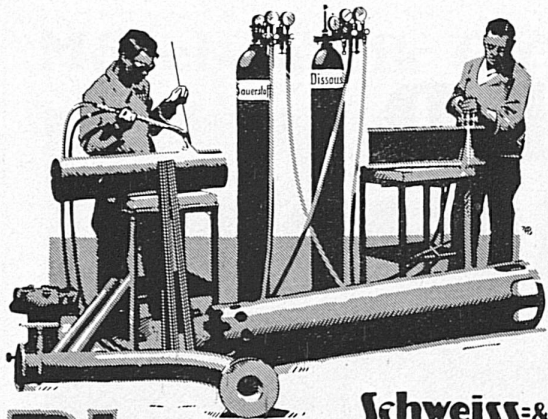
Aktienkapital Fr. 70,000,000

Reserven Fr. 21,000,000

Telegramm-Adresse: Fedralbank

Eröffnung von Giro-Konten / Devisen-Operationen / Dokumentar- und  
Rembours-Geschäfte / Börsen-Aufträge / Coupons-Inkasso / Geld-  
wechsel / Besorgung aller übrigen bankgeschäftlichen Transaktionen



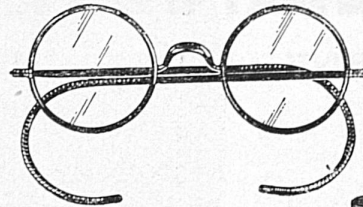


**Dissous** **Schweiss- & Schneide-Anlagen**

**Sauerstoff- u. Wasserstoffwerke**  
A.-G.  
**LUZERN**

Gegründet 1895  
Luzern · Rothkreuz · Grütze-Winterthur  
Bischofszell · Vevey · Genf.

**OPTIKER**  
**KOCH**  
ZÜRICH · BAHNHOFSTR. 11



Qualitäts-  
Brillen

Prismen  
Feldstecher  
Zeiss, Leitz, Möller

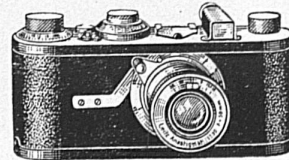
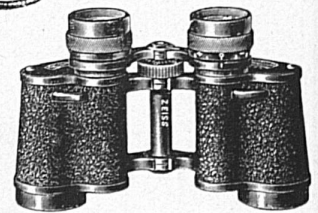


Photo-Cameras  
Kodaks  
Leitz - Leica

**JETZT**  
**JAUSVERKAUF**  
**KOMMT ALLE!**  
**JELMOLI**  
**ZÜRICH**

Amtlich bewilligter Ausnahme-Verkauf vom 17. Januar bis 15. Februar \* Von Anfang an gelten alle Verünstigungen in allen Abteilungen für alle Waren, die wir führen!

RUDOLF WIEL & CO.

# BASLER HANDELSBANK

GENÈVE

BASEL

ZÜRICH

GEGRÜNDET 1863

AKTIENKAPITAL &amp; RESERVEN:

Fr. 132,000,000.—



**Besorgung sämtlicher Bankgeschäfte**

zu günstigsten Bedingungen

für Handel, Industrie und Private

# Möbel-Fabrik GYGAX & LIMBERGER

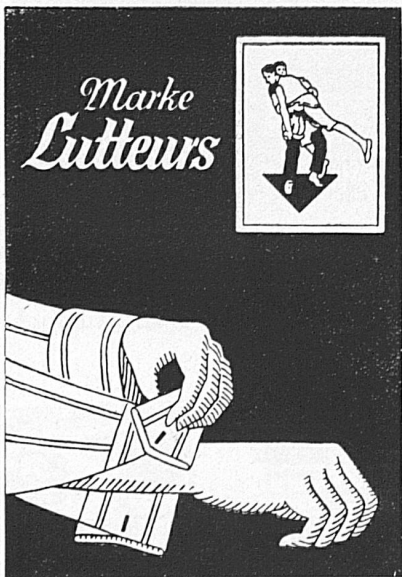


FEINER  
INNEN-AUSBAU  
Altstetten-Zürich



NEUE GROSSE  
MÖBEL-AUSSTELLUNG  
IM

**FELSENHOF**  
PELIKANSTRASSE  
ZÜRICH 1



DER GUT  
GEKLEIDETE  
HERR

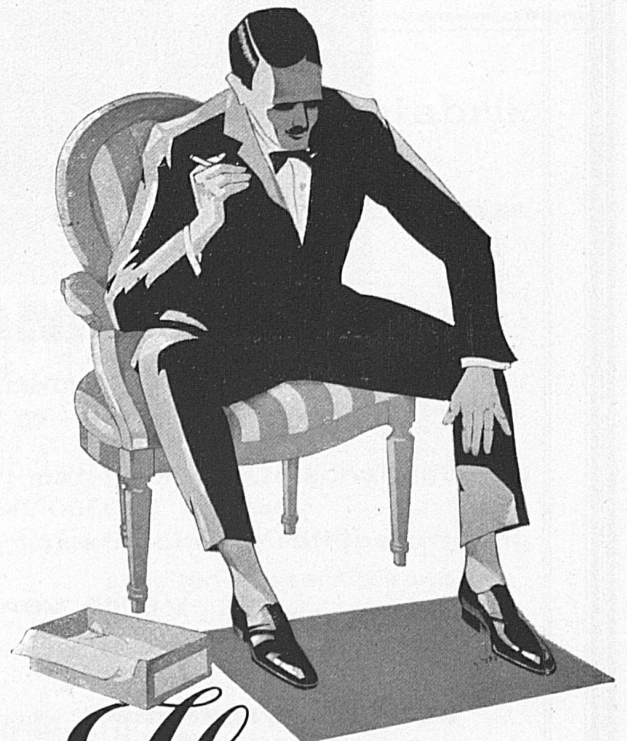
versorgt sich für die Reise mit Herren-  
hemden Marke

**LUTTEURS**

mit Sparmanschetten. Ist die Manschette  
beschmutzt, kann solche mühelos gewen-  
det werden und ist wieder neu

Bezugsquellennachweis durch:

**A.-G. Fehlmann Söhne, Schöffland**

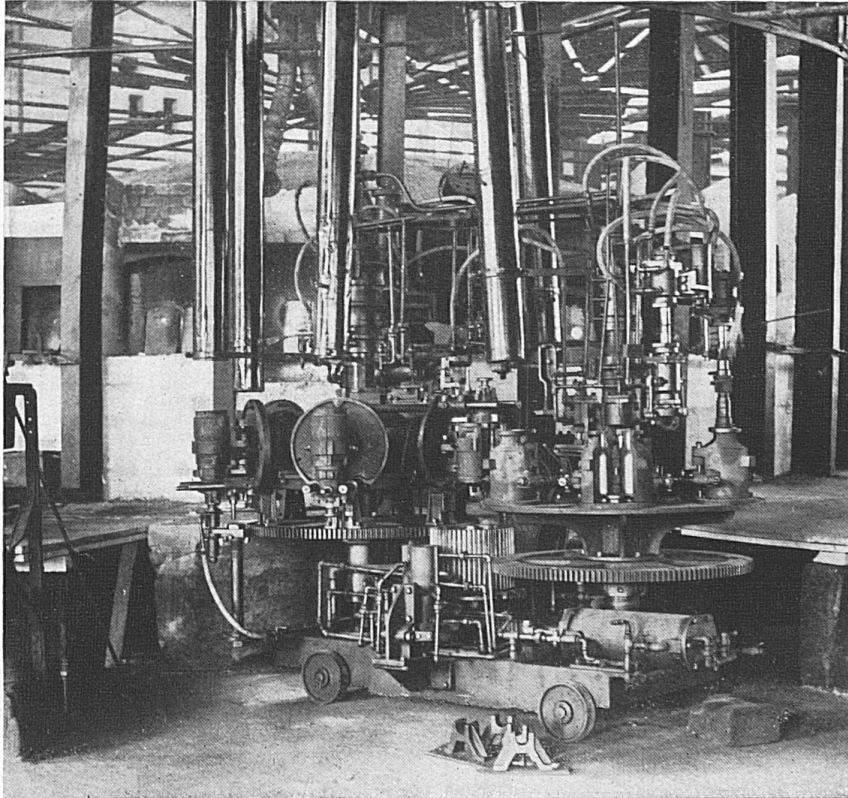


*Glco*

**QUALITÄTSSCHUHE  
FÜR JEDERMANN**

# **VERRERIES DE St-PREX**

**S. A.**  
**St-PREX (Vaud)**



## FABRIQUE DE BOUTEILLES

en tous genres à

Bière, Vin, Liqueur, Eau minérale, etc.

Bonbonnes, Flacons, Bocaux

Articles à la presse

**Verre vert, verre mi-blanc**  
**verre blanc et verre de couleur**

Installations modernes

AKTIENGESELLSCHAFT

# LEU & CO / ZÜRICH



Hauptsitz : Bahnhofstrasse 32

GEGRÜNDET 1755

## HANDELS- & HYPOTHEKENBANK

DEPOSITENKASSEN

HEIMPLATZ ——— LEONHARDSPLATZ  
INDUSTRIEQUARTIER

FILIALE STÄFA

DEPOSITENKASSE RICHTERSWIL



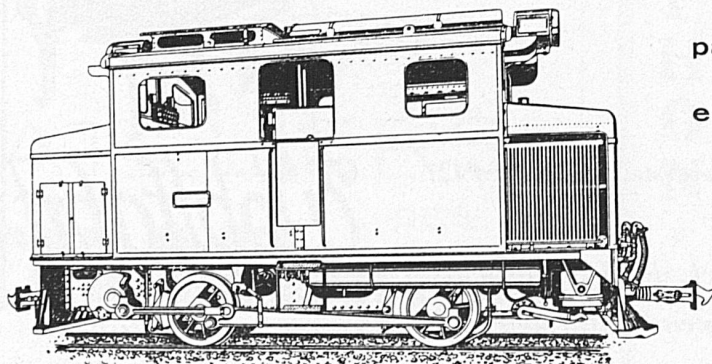
Wir besorgen  
zu günstigsten Bedingungen

## BANKGESCHÄFTE JEDER ART

## Schweizerische Lokomotiv- und Maschinenfabrik Winterthur

# DIESELLOKOMOTIVEN

„S. L. M.-Winterthur“



200 PS Diesellokomotive „S. L. M.-Winterthur“  
für die Siamesischen Staatsbahnen

mit  
patentiertem Oelschaltgetriebe  
oder  
elektrischer Kraftübertragung  
arbeiten äusserst ökonomisch und betriebssicher

**BRENNSTOFFKOSTEN**  
pro Tonnenkilometer  
nur 0,1 – 0,2 Cts. bei  
0 – 30<sup>0</sup>/<sub>00</sub> Steigung

DEMANDEZ PARTOUT LES

**Grands Vins du Valais**



**CHATEAU-CONTHEY**  
fendant supérieur

**BRÛLEFER**  
fendant de Sion

**SION PETILLANT**

**MOLIGNON**

**CLOS DU CHATEAU**  
D'élite cuvée Réservee

**MONT-FLEURI**  
Johannisberg

Swiss Sparkling

**MONT-CERVIN**

**HOIRS CHARLES BONVIN FILS SION**

MAISON FONDÉE EN 1858

## BANQUE CANTONALE DU VALAIS SION

CAPITAL ET RÉSERVES: Fr. 8,325,000

Garantie illimitée de l'Etat du Valais



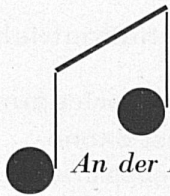
Emet des titres à 3 et 5 ans au taux de  $4\frac{3}{4}\%$

Traite toutes opérations de banque

## Pianos und Flügel

von höchster Vollendung

in Ton und Ausstattung!



An der Internationalen Musikausstellung Genf 1927

Goldene Medaille

mit besonderem Glückwunsch des Preisgerichts,

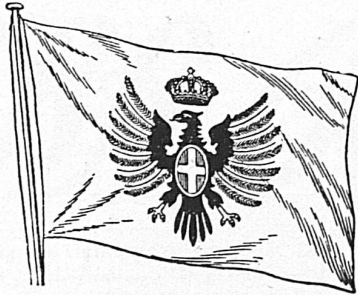
trotz Konkurrenz der grössten Weltfirmen!



## Wohlfahrt

Pianofabrik

Nidau-Biel



**LLOYD SABAUDO  
GENOVA**

Regelmässige Abfahrten nach  
NORD- UND SÜDAMERIKA  
mit den neuen Luxus-Schnelldampfern

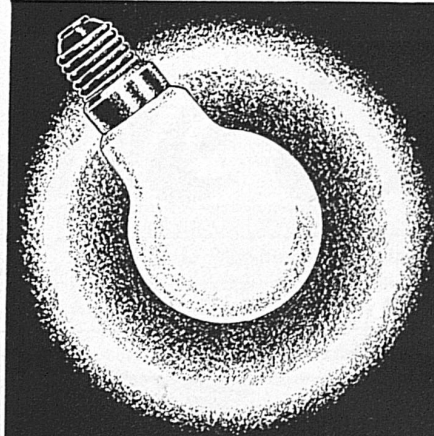
„CONTE BIANCAMANO“ „CONTE GRANDE“  
„CONTE ROSSO“ „CONTE VERDE“

Postdampfer-Dienst nach AUSTRALIEN  
D. „MARIA CRISTINA“  
D. „PRINCIPE DI UDINE“  
mit vorzüglicher Salon- und III.-Kabinenklasse

GENERALAGENTUR FÜR DIE SCHWEIZ:  
**MITTELMEER-AMERIKA**  
REISE- UND TRANSPORT A.-G.  
**ZÜRICH**

44 Bahnhofstrasse 44

Auskunft und Platzbelegung durch sämtliche Reisebureaux



**LUXRAM-LUNA  
OPAL**

*Die Perle aller Lichtquellen*

LICHT A.G.  
VEREINIGTE GLUHLAMPENFABRIKEN  
GOLDAU

**TURBINES**

HYDRAULIQUES

RÉGULATEURS  
DE PRÉCISION

IMPORTANTES  
INSTALLATIONS

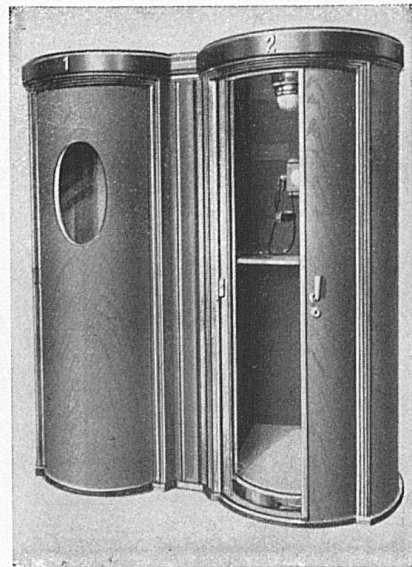
NOMBREUSES  
RÉFÉRENCES

ATELIERS  
DES  
**CHARMILLES**

S. A.  
GENÈVE

**DIE SCHALLDICHTEN TELEPHONKABINEN**

⋆  
**A  
N  
T  
I  
P  
H  
O  
N**  
⋇



⋆  
**A  
N  
T  
I  
P  
H  
O  
N**  
⋇

(PATENTE TOBLER)

Modernste Ausführung mit Schiebefüren bieten alle gewünschten Vorzüge  
Verkaufsbureau der Spezialfabrik einfachster bis  
feinster schalldichter Telephonkabinen und Türen

**A. BLASER & SÖHNE, ZÜRICH 7**  
Minervastrasse 95, Telephon Hottingen 38.30, Telegrammadresse „Antiphon“



# Schweizerische Kreditanstalt

Crédit Suisse      **Zürich**      Credito Svizzero

Basel, Bern, Frauenfeld, Genf, Glarus, Kreuzlingen,  
Lausanne, Lugano, Luzern, Neuenburg, St. Gallen  
*Agenturen in Oerlikon, Weinfelden*

Aktienkapital und Reserven Fr. 193,000,000  
*Capital et Réserves:*

BESORGUNG SÄMTLICHER BANKGESCHÄFTE  
*TOUTES OPÉRATIONS DE BANQUE*

Die Direktion