

Zeitschrift: SBB Revue = Revue CFF = Swiss federal railways
Herausgeber: Schweizerische Bundesbahnen
Band: 4 (1930)
Heft: 4

Artikel: Lenzhimmel in der Zentralschweiz = Le ciel printanier dans la Suisse centrale = Cielo primaverile nella Svizzera centrale
Autor: [s.n.]
DOI: <https://doi.org/10.5169/seals-780495>

Nutzungsbedingungen

Die ETH-Bibliothek ist die Anbieterin der digitalisierten Zeitschriften. Sie besitzt keine Urheberrechte an den Zeitschriften und ist nicht verantwortlich für deren Inhalte. Die Rechte liegen in der Regel bei den Herausgebern beziehungsweise den externen Rechteinhabern. [Siehe Rechtliche Hinweise.](#)

Conditions d'utilisation

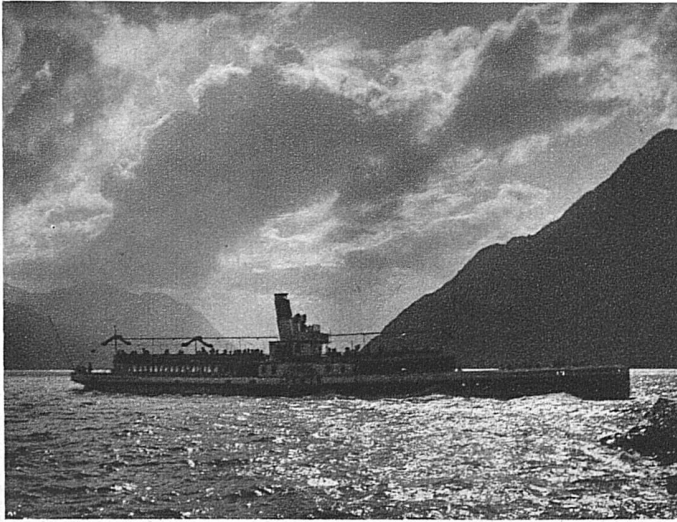
L'ETH Library est le fournisseur des revues numérisées. Elle ne détient aucun droit d'auteur sur les revues et n'est pas responsable de leur contenu. En règle générale, les droits sont détenus par les éditeurs ou les détenteurs de droits externes. [Voir Informations légales.](#)

Terms of use

The ETH Library is the provider of the digitised journals. It does not own any copyrights to the journals and is not responsible for their content. The rights usually lie with the publishers or the external rights holders. [See Legal notice.](#)

Download PDF: 22.01.2025

ETH-Bibliothek Zürich, E-Periodica, <https://www.e-periodica.ch>



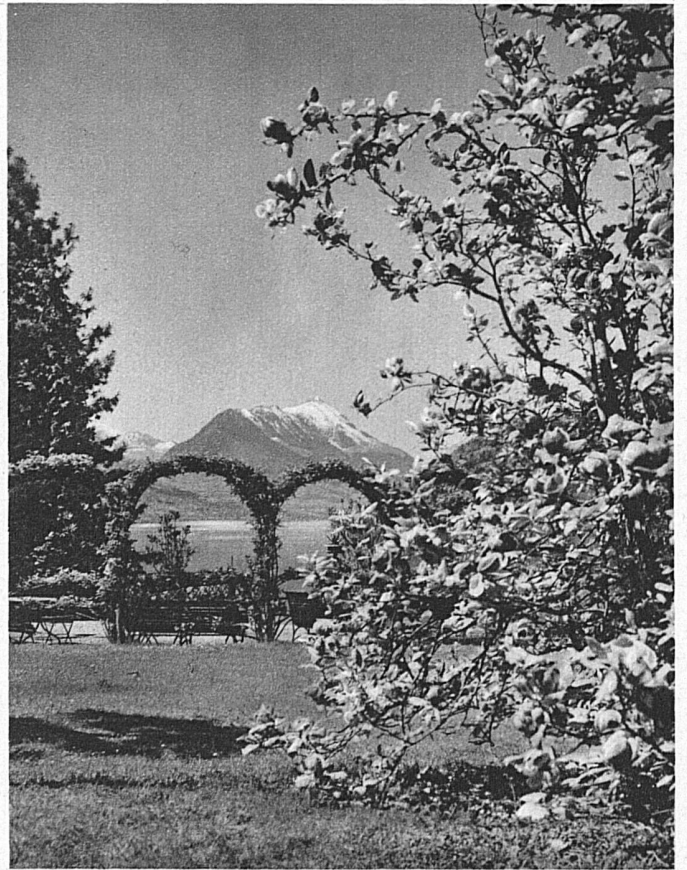
Phot. Gaberell

*Auf dem Vierwaldstättersee / Sur le Lac des Quatre-Cantons
Sul Lago dei Quattro Cantoni*

Lenzhimmel in der Zentralschweiz **Le ciel printanier dans la Suisse centrale** **Cielo primaverile nella Svizzera centrale**

*Rechts: Vitznau mit Stanserhorn / A droite: Vitznau
et le Stanserhorn / A destra: Vitznau collo Stanserhorn*

*Unten: Frühlingsstimmung am Zugersee / Au-dessous: Premiers
jours de printemps sur le lac de Zoug / Sotto: Alito di primavera
sul Lago di Zugo*



Phot. Gaberell



Phot. Steiner