

**Zeitschrift:** SBB Revue = Revue CFF = Swiss federal railways  
**Band:** 4 (1930)  
**Heft:** 4

**Artikel:** Romantik für Jugendfahrten = Voyages romantiques pour la jeunesse = Viaggi romantici per la gioventù  
**Autor:** [s.n.]  
**DOI:** <https://doi.org/10.5169/seals-780498>

### **Nutzungsbedingungen**

Die ETH-Bibliothek ist die Anbieterin der digitalisierten Zeitschriften. Sie besitzt keine Urheberrechte an den Zeitschriften und ist nicht verantwortlich für deren Inhalte. Die Rechte liegen in der Regel bei den Herausgebern beziehungsweise den externen Rechteinhabern. [Siehe Rechtliche Hinweise.](#)

### **Conditions d'utilisation**

L'ETH Library est le fournisseur des revues numérisées. Elle ne détient aucun droit d'auteur sur les revues et n'est pas responsable de leur contenu. En règle générale, les droits sont détenus par les éditeurs ou les détenteurs de droits externes. [Voir Informations légales.](#)

### **Terms of use**

The ETH Library is the provider of the digitised journals. It does not own any copyrights to the journals and is not responsible for their content. The rights usually lie with the publishers or the external rights holders. [See Legal notice.](#)

**Download PDF:** 06.10.2024

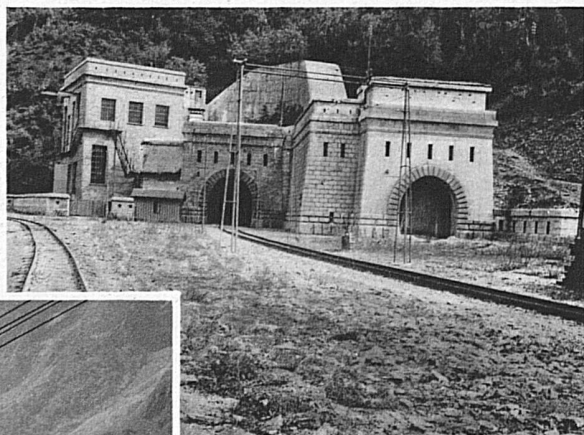
**ETH-Bibliothek Zürich, E-Periodica, <https://www.e-periodica.ch>**

# Romantik für Jugendfahrten

Voyages romantiques pour la jeunesse

Viaggi romantici per la gioventù

Phot. Ryffel



19 823 Meter Tunnelfahrt  
Die Nordportale am Simplon  
19 823 m sous terre  
Les portails Nord  
du tunnel du Simplon  
19 823 metri di corsa in galleria  
I portali nord del Sempione

Links: Aus dem doppelspurigen  
Gotthardtunnel braust der elek-  
trische Renner  
A gauche: Convoi électrique  
surgissant du tunnel à double voie  
du St-Gothard  
A sinistra: Dalla galleria  
del Gottardo sbuca strepitoso  
il convoglio elettrico

Unten links: Bei Wassen winden sich die Züge in drei mächtigen Spiralen den Berg hinan  
Rechts: Die tosend schäumenden Wasser der Reuss bei Göschenen

A gauche en bas: Dans la région de Wassen, la ligne s'élève graduellement par trois impressionnants lacets  
A droite: Les eaux mugissantes de la Reuss à Göschenen

Sotto, a sinistra: A Wassen i treni salgono il monte per tre gallerie elicoidali. A destra: Le scroscianti acque della Reuss presso Göschenen

