

Objektyp: **Advertising**

Zeitschrift: **SBB Revue = Revue CFF = Swiss federal railways**

Band (Jahr): **4 (1930)**

Heft 6

PDF erstellt am: **22.07.2024**

### **Nutzungsbedingungen**

Die ETH-Bibliothek ist Anbieterin der digitalisierten Zeitschriften. Sie besitzt keine Urheberrechte an den Inhalten der Zeitschriften. Die Rechte liegen in der Regel bei den Herausgebern. Die auf der Plattform e-periodica veröffentlichten Dokumente stehen für nicht-kommerzielle Zwecke in Lehre und Forschung sowie für die private Nutzung frei zur Verfügung. Einzelne Dateien oder Ausdrucke aus diesem Angebot können zusammen mit diesen Nutzungsbedingungen und den korrekten Herkunftsbezeichnungen weitergegeben werden. Das Veröffentlichen von Bildern in Print- und Online-Publikationen ist nur mit vorheriger Genehmigung der Rechteinhaber erlaubt. Die systematische Speicherung von Teilen des elektronischen Angebots auf anderen Servern bedarf ebenfalls des schriftlichen Einverständnisses der Rechteinhaber.

### **Haftungsausschluss**

Alle Angaben erfolgen ohne Gewähr für Vollständigkeit oder Richtigkeit. Es wird keine Haftung übernommen für Schäden durch die Verwendung von Informationen aus diesem Online-Angebot oder durch das Fehlen von Informationen. Dies gilt auch für Inhalte Dritter, die über dieses Angebot zugänglich sind.

# BESUCHEN SIE UNS!

## LUGANO Hotel Splendide

Vornehmes Haus allerersten Ranges in entzückender Lage am See. Jedes Zimmer mit fliessendem Wasser oder Privatbad.

## LUGANO GRAND HOTEL EDEN HOTEL BEAU-RIVAGE am See

Beide Häuser in bester Lage Letzter Komfort

## LUGANO HOTEL BRISTOL

MODERNES HAUS ERSTEN RANGES  
IN AUSSICHTSREICHER LAGE  
BESITZER UND LEITER: E. CAMENZIND

## LUGANO-CASTAGNOLA CARLTON-HOTEL VILLA MORITZ

Angenehmstes Familienhotel in grossem eigenem Park. Schönste Südlage. Fliessendes warmes und kaltes Wasser in allen Zimmern. Pension Fr. 11.— bis Fr. 15.—. Telefon 23. H. WYSS-MEISSER, Prop.

## INTERLAKEN HOTEL BEAU RIVAGE

IN JEDER BEZIEHUNG ERSTKLASSIGES FAMILIENHOTEL - RESTAURANT  
Telegramme: Beaurivage. Telefon 747 A. DCEPFNER, Besitzer

## BASEL HOTEL VICTORIA-NATIONAL

Neu renoviert  
Direkt gegenüber dem Schweiz. Zentralbahnhof  
Tel. S. 19.02. Telegramm-Adresse: Victoria Basel

## LUZERN SCHILLER HOTEL GARNI — 15 PILATUSSTRASSE 15 —

Nächst Bahnhof u. den Dampfbooten. Schöne u. ruhige Lage. Jeder Komfort. Fliessendes Wasser, Privatbadzimmer. Restauration à la carte. Zimmer von Fr. 4.- bis 7.- ED. LEIMGRUBER, Bes.

## GENÈVE RESTAURANT DU NORD

12, Grand-Quai, 12. Téléphone 41.841  
Etablissement de 1<sup>er</sup> ordre. Service à la carte. Menus à prix fixe. Bonnes spécialités. Propriétaire: AL. BADAN.

## MARTIGNY-VILLE

Ligne du Simplon  
Hotels Kluser & Mont Blanc  
1<sup>er</sup> ordre. Ascenseurs. Eau courante. Appartements privés.  
Centre international d'excursions. Télégrammes: Kluserhotels.  
Nouvelle construction ouverture juin 1930

## SCHAFFHAUSEN Vordergasse 21

Conditorei-Café J. Reber  
— Alleinfabrikant der beliebten —  
SCHAFFHAUSER-ZUNGEN

## LUGANO = DAS MAJESTIC PALACE

HAUS I. RANGES — PRACHTVOLLE AUSSICHT — SÜDGELEGEN  
SCHWIMMBASSIN IM GROSSEN PARK — AMERIKANISCHE TANZ-BAR  
DACHGARTEN RESTAURANT — TENNIS — GARAGE — 130 BETTEN

## LUGANO HOTEL VICTORIA AU LAC

am Landungsplatz Paradiso-Südende  
der neuen Quaianlagen

Erstklassiges Familienhotel - Fliessendes Wasser in allen Zimmern - Privatappartements mit Bad und W. C. - - Pensionspreise von Fr. 13.— an  
C. JANETT-TANNER, Propr.

## LUGANO HOTEL GARNI WALTER

In bester Lage am See. CAFÉ-RESTAURANT - Altrenommiertes, komfortables Familien- und Passantenhaus. Fliessendes Heiss- und Kaltwasser in allen Zimmern. Telefon 174 J. CEREDA-CAMENISCH

## LUGANO BAHNHOFBUFFET

Bekannt für gute Küche und Keller. Diners von 11—1 1/2 Uhr  
Höflich empfehlen sich SARA POZZI & FILS

## ZWEISIMMEN HOTEL BRISTOL-TERMINUS

Komfortables Familien- und Passantenhotel. Bestgeführte Küche.  
Freie Lage. Garage. Tennis. Mittlere Preislage.  
J. HUBLER

## BASEL HOTEL BASLERHOF

Christliches Hospiz - Alkoholfreies Restaurant - Modern eingerichtet - Zimmer von Fr. 4.-, Pension von Fr. 10.- an - Neu-Anbau mit fliessendem Wasser und Badezimmer.  
Nähe Centralbahnhof Direktion: F. Zahler

## Unterägeri am Ägerisee

(Kt. ZUG) 750 bis 1600 Meter  
Ärztlich bevorzugter, klimatisch geschätzter Luftkurort. Gutgeführte Kinder-Kuranstalten und Fremdenpensionen. Moderne Seebadanstalt. Kurorchester. Prospekte und Auskunft durch das VERKEHRSBUREAU UNTERÄGERI

## ÉTABLISSEMENT THERMAL CANTONAL DE LAVEY-LES-BAINS

Saison 1930. 15 mai - 30 septembre Station sulfuro, saline romande  
Confort moderne. cuisine soignée. prix modérés  
Pour tous renseignements, s'adresser à la direction à LAVEY-LES-BAINS

## ESPLANADE - ZÜRICH

beim Stadttheater  
GRAND CAFÉ — TEA-ROOM — TABARIN — BAR  
Täglich erstklassige Konzerte

## Inserate

in der SBB Revue  
bringen Erfolg

## BUFFET SBB

OLTEN R. DIETIKER  
RESTAURATEUR

GUT IN KÜCHE U. KELLER  
„ERFRISCHUNGS-KIOSK“  
AUF DEN PERRONS



Besucht die  
**Oberländische  
 Gewerbeausstellung Frutigen**

14. Juni – 14. Juli 1930

EINE UMFASSENDE SCHAU OBERLÄNDISCHEN GEWERBEFLEISSES

*Und auch auf der Eisenbahn  
 sind **KREMA MÜTZEN** stets voran*

**MÜTZENFABRIK  
 EUGEN KRESSMANN**  
 Mühlemattstr. 45 Bern

**FEDERNFABRIK FELDBACH** (Zth.)

J. Rüegg & Sohn



Gründungs-

Jahr 1891

Unsere Federn werden vor Verlassen der  
 Fabrik geprüft. Sie sind daher zuverlässig

LAUSANNE

PORT DE PULLY

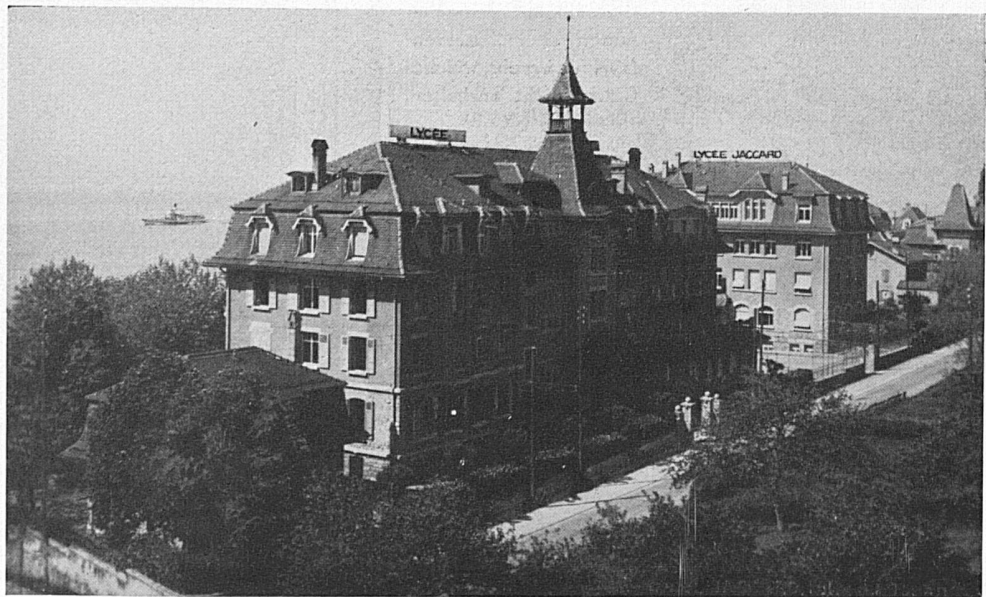
**LYCÉE JACCARD**

FONDÉ  
 EN 1900

Internat pour  
 jeunes gens  
 de 12 à 18 ans

- PRÉPARATION  
 A TOUS  
 EXAMENS
- ÉDUCATION  
 SOIGNÉE
- SPORTS  
 ATHLÉTISME  
 CULTURE  
 PHYSIQUE

Cours de vacances  
 (français, sports,  
 montagne)  
 15 juillet – 15 sept.  
 (Maison séparée pour jeunes  
 gens de 6 à 12 ans.)





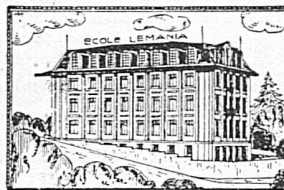
SWISS JEWEL Co,

A.-G.

LOCARNO

- Rohe, synthetische Edelsteine
- Lagersteine für Uhren
- Elektrizitätszähler und andere Meßinstrumente

## INSTITUT LEMANIA, LAUSANNE

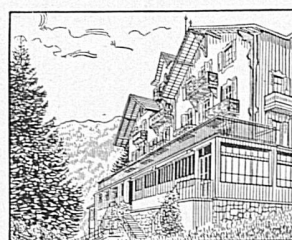


Moderne Sprach- und Handelsfachschule mit abschliessendem Diplom  
Gründliche Erlernung des Französischen, sowie rationelle Vorbereitung auf den kaufmännischen Beruf  
Universität (Maturität) und Polytechnikum

Französische Ferienkurse in den Bergen; Sport  
Internat für Jünglinge; Externat für Schüler beiderlei Geschlechts von 15 Jahren an

## Alpines Landerziehungsheim Champéry

(Walliser Alpen 1070 m)



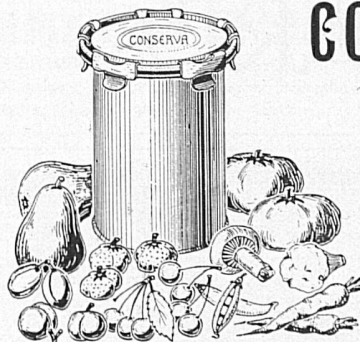
Für Knaben und Jünglinge von 8 Jahren an

Höhenluft und Sonnenkur  
Gymnastik und Sport  
Sommerferienkurse



Unterricht auf sämtlichen Schulstufen  
Gründliche Erlernung des Französischen  
*Man verlange Prospekte*

## Die Haushalt-Sterilisierdose CONSERVA



ergibt die besten und haltbarsten Conserven, weil sie auf dem Verfahren der Conservenfabriken beruht, welches Gläser nicht aushalten.

Sie ist das Sterilisiergefäß der modernen Hausfrau, denn sie:

gestattet müheloses, rasches Einfüllen und Entleeren, vermeidet das lästige, häufige Aufgehen der Deckel, ermöglicht rasches, wirtschaftliches Arbeiten, benötigt keinen teuren Sterilisiertopf, verhindert die hässlichen Entfärbungen und erhält den Früchten und Gemüsen ihren natürlichen Wohlgeschmack.

In vielen Spitälern, Anstalten, alkoholfreien Restaurants, Haushalschulen usw. in Gebrauch.  
Im Verkauf in Haushaltartikelgeschäften.

Engrosbezug und Bezugsquellennachweis durch:

**Gustav Geissler, Dipl.-Ing., Basel**

Feierabendstrasse 22

## Kabelwerke Brugg A.-G.

in BRUGG (Aarg.)

Bleikabel für alle Verwendungszwecke



Seekabelverlegung für die  
Officina Elettrica Comunale Lugano  
zwischen Poiana-Maroggia

Gewicht des Kabels inkl. Transporttrömmel  
ca. 17,000 kg, Seetiefe: 81 m

Abfahrt der Verlegeflotte in Poiana



# LUZERN

## Hotels II. Ranges

### Kategorie A

Vor- und Nachsaison: Zimmer von Fr. 5.— an, Pension von Fr. 13.— an  
 Hochsaison: Zimmer von Fr. 5.50 an, Pension von Fr. 14.— an

**Hotel des Alpes** Herrliche Lage am See und der Reuss, nächste Nähe von Bahnhof und Schiffen. Fließendes Wasser in allen Zimmern. E. Troxler.

**Hotel Cecil u. Cecil Bar** am Nationalkai, Restaurant, Jazzband, Dancinz, Grill-Room. Riedweg-Disler, früher Hotel Viktoria, Luzern.

**Hotel Diana** Moderner Neubau, am englischen Garten, nahe dem Bahnhof und den Schiffen. Fließendes Wasser in allen Zimmern, auch Zimmer mit Privatbädern. J. Müller, Besitzer.

**Hotel Schiller** Nähe Bahnhof und Schiff. Schöne ruhige Lage. Das ganze Jahr offen. Fließendes Wasser. Privatbadezimmer. Ed. Leingruber.

**Hotel Union** Moderner Komfort ohne Luxus. Alle Zimmer mit fließendem Wasser oder Privatbad und W.C. Staatstelephonanschluss. Grosses Restaurant. Garage für 100 Wagen direkt beim Hotel. W. Locher.

### Kategorie B

Vor- und Nachsaison: Zimmer von Fr. 4.— an, Pension von Fr. 12.— an  
 Hochsaison: Zimmer von Fr. 5.— an, Pension von Fr. 13.— an

**Hotel Alpina & Modern** Frankenstr. 6, beim Bahnhof und Schiff. Ruhige Lage mit Aussicht auf den Pilatus. Fließendes Wasser. Gustav Wolflißberg.

**Hotel Central** Nähe Bahnhof, Schiff und Post. Modern eingerichtet, fließendes Wasser, Zimmer mit Bad. Best gepflegte Küche und Keller. E. Krebs, Besitzer.

**Hotel Continental** in nächster Nähe des Bahnhofes und der Dampfboote. Zimmer mit fließendem Wasser. Privatbäder. Besitzer: Familie P. Paset.

**Hotel du Nord** Restaurant gegenüber dem englischen Garten, nahe dem Bahnhof und den Schiffen. Zimmer mit fließendem Wasser. J. Gurtner.

**Hotel du Pont** Schönste Lage am See und der Reuss, 3 Minuten von Bahnhof, Schiff und Kursaal. Zimmer mit fließendem Kalt- und Warmwasser. D. Mettler.

### Kategorie C

Vor- und Nachsaison: Zimmer von Fr. 3.50 an, Pension von Fr. 10.— an  
 Hochsaison: Zimmer von Fr. 4.— an, Pension von Fr. 12.— an

**Hotel Goldener Adler** mit Vellinerhalle und histor. Goethestube. Hirschenplatz. Rössligasse 2. Telefon 74. Speisegrossrestaurant. Ia. Weine und Biere. Schöne Zimmer. Bilder. Höflich empfiehlt sich: Hans Grom-Arnold.

**Hotel de la Paix** Von Deutschen bevorzugt, 1 Minute vom Kai. 60 Betten, fließendes Wasser, Lift. Modernes Speise- und Bierrestaurant, Spezialitäten. K. Sigrist.

# TELLSPIELE ALTDORF 1930

AUFFÜHRUNG  
 VON SCHILLERS MEISTERWERK  
 „WILHELM TELL“  
 AN KLASSISCHER STÄTTE

**SOMMER 1930**  
**VOM 6. JULI BIS 14. SEPTEMBER**  
**JEDEN SONNTAG, NACHM. 2 UHR**  
 KÜNSTLERISCHE LEITUNG: AUGUST SCHMID  
 REGISSEUR: EUGEN ABERER

IM EIGENS HIERFÜR ERBAUTEN SPIELHAUS  
 DURCH DIE EINWOHNER ALTDORFS DAR-  
 GESTELLT — TELEPHON 109



ELEKTRISCHE UND DISSOUS GAS-

## BLINKLICHTER

FÜR EISENBAHN-SIGNALE / NIVEAU-  
 ÜBERGÄNGE / STRASSENSIGNALE /  
 VERKEHRSSIGNALE IN STÄDTEN /  
 FLUGPLÄTZE / HAFENANLAGEN ETC.

## KATAPHOTEN

SELBSTLEUCHTENDE WARNUNGS-  
 TAFELN IN JEDER AUSFÜHRUNG / DAS  
 WIRKSAMSTE HILFSMITTEL FÜR DIE  
 VERKEHRS-REGELUNG

ÄLTESTE SPEZIALFIRMA FÜR SIGNAL-  
 WESEN

# AGA

AKTIENGESELLSCHAFT

PRATTELN / ALTSTETTEN / GENÈVE

# GEBR. CRÉTIN

EISEN- u. METALLGIESSEREIEN  
 LIESTAL



Grauguß für Eisenbahnbetrieb  
 und Oberbau  
 Grauguß für Hoch- und Tiefbau,  
 Kanalisation usw.  
 Spezialformstücke für Hausinstallationen  
 Heizungs- und Roststabguß  
 Grauguß für Maschinenbau  
 Bronzeuß  
 für Maschinenbau  
 Lagerbronze und Lagerweißmetall  
 in Barren und Büchsen  
 Aluminium- und Silumin-  
 Präzisionsguß



# ANTIQUITÉS



CURIOSITÉS  
OBJETS D'ART

•  
*Auguste Seiler*

3, Rue du Lac, 3

*Vevey*

•  
Grande collection de  
meubles de tous styles

Pendules  
Tapisseries  
Tableaux  
Cuivres  
Miniatures  
Etains  
Argenterie  
Bijoux

## LES ANIMAUX A FOURRURE S. A. ST-CERGUE (Suisse)



Elevage de  
**Renards Argentés**  
et  
**Visons**

•  
Vente de Reproducteurs  
inscrits dans le livre officiel  
d'élevage Suisse

•  
Installation complète de  
fermes d'élevage

•  
Informations et Brochure sur  
demande; s'adresser à la  
Direction à St-Cergue sur  
Nyon

Sie brauchen eine **Autogene**  
**Schweissanlage!**

Wenden Sie  
sich  
an



**Sauerstoff-  
u. Wasserstoffwerke**  
**A.-G.**  
**LUZERN**

Werke in:  
**LUZERN, ROTHKREUZ, GRUZE/WINTER-  
THUR, BISCHOFZELL, VEVEY, GENÈ**



## GARE FRIGORIFIQUE

46, RUE DE  
MONTBRILLANT

DE GENÈVE-CORNAVIN

### Services de Transport

GRANDE VITESSE

PAR WAGONS FRIGORIFIQUES

*des Viandes fraîches et Dencées périssables*

ZURICH-BERNE-GENÈVE-BERNE-ZURICH

DU 19 MAI AU 31 OCTOBRE

HORAIRE ET TOUS RENSEIGNEMENTS

A DISPOSITION

P  
R  
O  
T  
E  
C  
T  
I  
O  
N



C  
O  
N  
S  
E  
R  
V  
A  
T  
I  
O  
N

## Tourisme en Grande-Bretagne

**L'ANGLETERRE** vue aussi bien — souvent mieux — à meilleur compte — avec les billets circulaires des Chemins de fer LONDON MIDLAND ET SCOTTISH

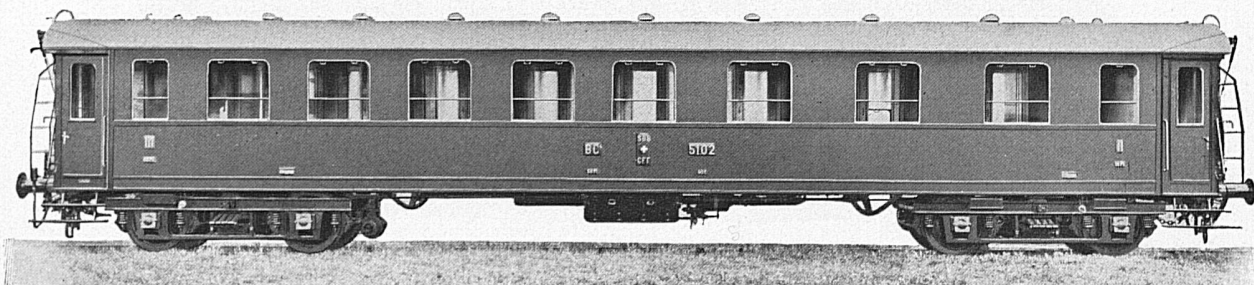
**200 TOURS CIRCULAIRES** couvrant les lieux historiques et les plus beaux sites des Iles Britanniques figurent dans la brochure „L M S CIRCULAR TOURS“

**VOUS POUVEZ VOYAGER** quand et comme vous voulez — interrompre votre voyage à tout moment — loin des bruits de la foule . . .

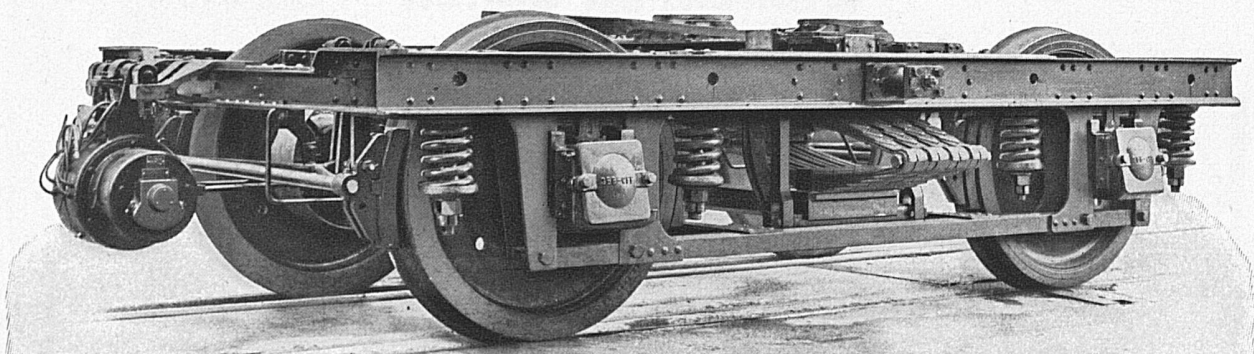
Allez en **ANGLETERRE** via **DUNKERQUE** et **TILBURY**, la voie la moins chère et la plus confortable

Billets, Renseignements, Brochures dans les principales Agences de Voyages ou à M<sup>r</sup>. D. W. GRANET, Agent Général, 12, boulevard de la Madeleine, PARIS (9ème)

# SCHLIEREN



EISERNE BAUART · SCHLIEREN — SCHWEIZ

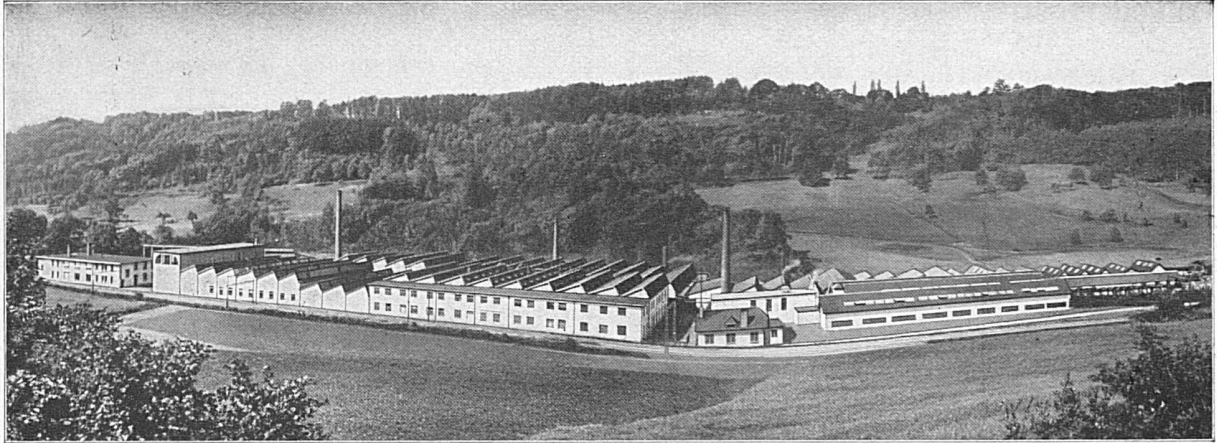


SCHWEIZ. WAGONS- & AUFZÜGEFABRIK A.G.  
SCHLIEREN - ZÜRICH

# S. A. des Câbleries et Tréfileries Cossonay-Gare (Suisse)

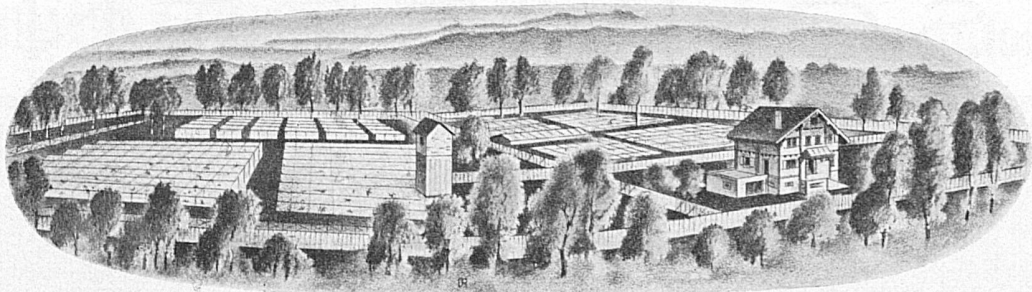
Adresse télégr.: CABLERIES  
Téléphone N° 30

Code A. B. C. 5<sup>e</sup> édition  
Lieber's Code



Fils et cordes de cuivre nu  
Fils et cordes d'aluminium nu  
Fils et câbles isolés au caoutchouc  
Tubes isolants  
Câbles souterrains  
pour force et lumière  
pour la téléphonie et la télégraphie  
Bobines Pupin

Bare copper wires and cables  
Bare aluminium wires and cables  
Rubber insulated wires and cables  
Insulated tubes  
Underground cables  
for power and light  
for telephone and telegraph  
Pupin-Coils



## A.-G. Pelztierfarm Gründendenmoos Winkeln-St. Gallen

Höchste Auszeichnungen

**Silberfuchse**  
**Blaufuchse**

bringen

**Goldfuchse**

Gratislernkurse

Verlangen Sie Prospekt 28



Fuchs mit 7 Jungen



2 junge Füchse



Von der SCHWEIZ nach  
Deutschland, Holland, England u. Skandinavien  
reisen Sie am besten und bequemsten in den Schlafwagen der

**MITROPA**

Verlangen Sie in den Reisebureaus Plätze für die Schlafwagen der  
**MITROPA**  
Sämtliche grössern Reisebureaus in der Schweiz sind Vertretungen der  
**MITROPA**  
und geben gerne Auskünfte

If you travel from SWITZERLAND to  
Germany, England, Scandinavia or Holland  
you will find the most comfort in the Sleeping Cars of the

**MITROPA**

Book your Sleeping Car through an Agency of the  
**MITROPA**  
All the principal Tourist Offices in Switzerland are the Agents of the  
**MITROPA**  
and they give you free of charge all the necessary information

**ALDREY**

DAS NEUE  
LEITERMATERIAL FÜR  
KRAFTÜBERTRAGUNGSLEITUNGEN

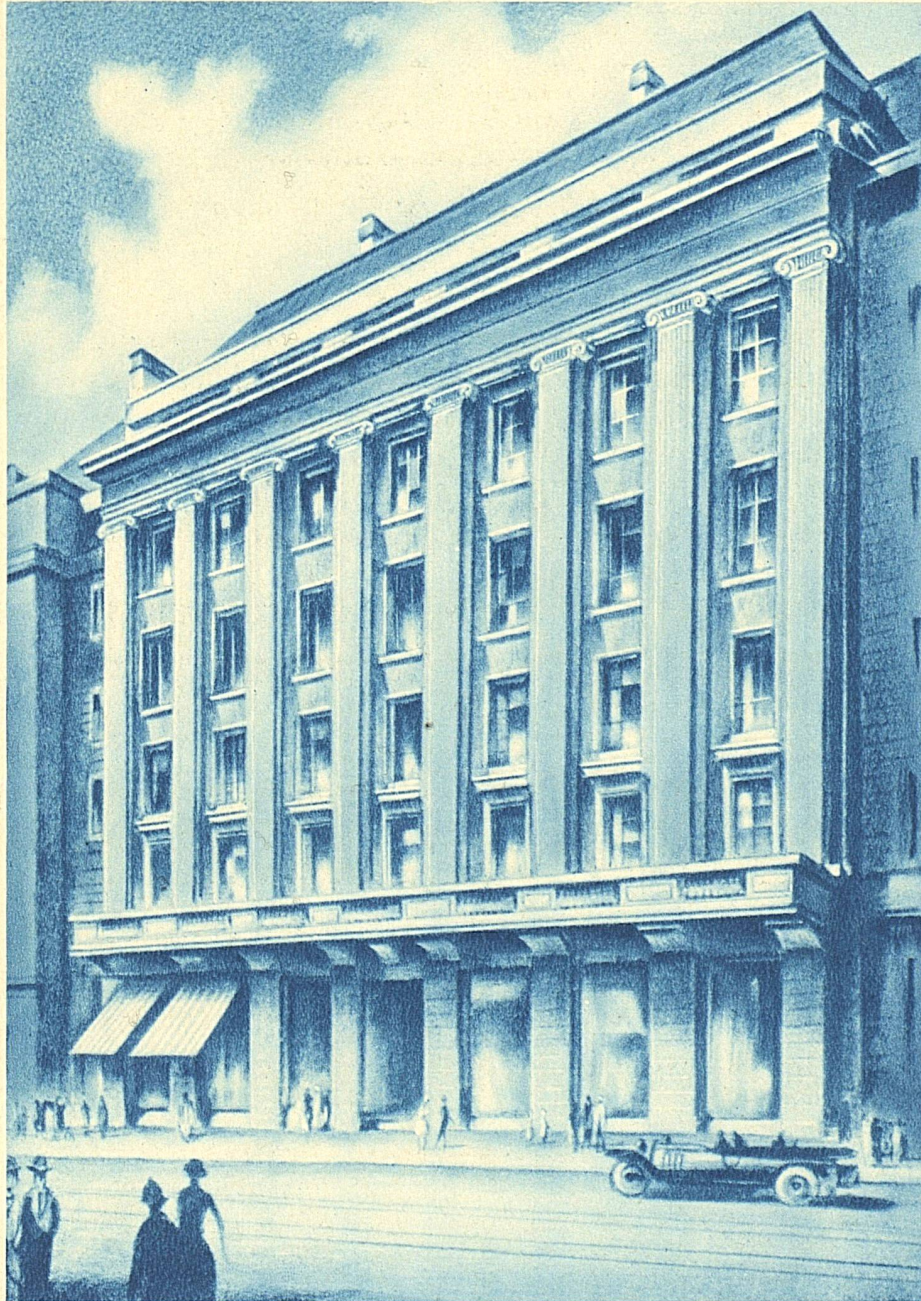


VERLANGEN SIE PROSPEKTE UND  
KOSTENBERECHNUNGEN DURCH DIE

**SCHWEIZERISCHEN METALLWERKE  
SELVE & Co., THUN**



# UNION GENÈVE



## ASSURANCES - VERSICHERUNGEN

VIE — ACCIDENTS — INCENDIE — LEBEN — UNFALL — FEUER