

Zeitschrift: SBB Revue = Revue CFF = Swiss federal railways
Herausgeber: Schweizerische Bundesbahnen
Band: 4 (1930)
Heft: 9

Werbung

Nutzungsbedingungen

Die ETH-Bibliothek ist die Anbieterin der digitalisierten Zeitschriften. Sie besitzt keine Urheberrechte an den Zeitschriften und ist nicht verantwortlich für deren Inhalte. Die Rechte liegen in der Regel bei den Herausgebern beziehungsweise den externen Rechteinhabern. [Siehe Rechtliche Hinweise.](#)

Conditions d'utilisation

L'ETH Library est le fournisseur des revues numérisées. Elle ne détient aucun droit d'auteur sur les revues et n'est pas responsable de leur contenu. En règle générale, les droits sont détenus par les éditeurs ou les détenteurs de droits externes. [Voir Informations légales.](#)

Terms of use

The ETH Library is the provider of the digitised journals. It does not own any copyrights to the journals and is not responsible for their content. The rights usually lie with the publishers or the external rights holders. [See Legal notice.](#)

Download PDF: 02.02.2025

ETH-Bibliothek Zürich, E-Periodica, <https://www.e-periodica.ch>

Verlangen Sie die gute Schweizerlampe



ALPINA



Dieselbe ist zu haben in der normalen Einheitsreihe

ASTRON A.-G., KRIENS

Glühlampenfabrik
Schweizerunternehmen

ENTREPRISE ÉLECTRIQUE

C. ERNI & Cie.

Avenue Floréal 19

LAUSANNE

Téléphone 26 202

Construction de lignes aériennes de haute et basse tension
et de lignes de contact pour chemins de fer

ANTIQUITÉS



**CURIOSITÉS
OBJETS D'ART**

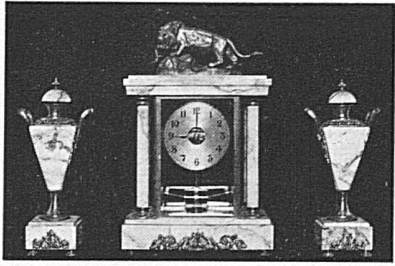
Auguste Seiler

3, Rue du Lac, 3

Vevey

Grande collection de
meubles de tous styles

Pendules
Tapisseries
Tableaux
Cuivres
Miniatures
Etains
Argenterie
Bijoux

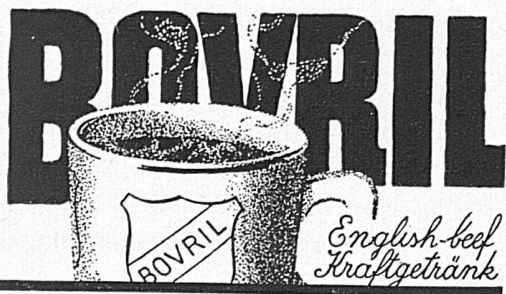


„BULLE CLOCK“

La seule vraie pendule électrique, sans remontage, sans arrêt, sans erreur, sans pose de fils

Pendules et pendulettes

Siège social, EUGENE MEYLAN, ELECTRIC-„BULLE-CLOCK“
La Chaux-de-Fonds, 61, rue Jacob-Brandt. Téléphone 3.17

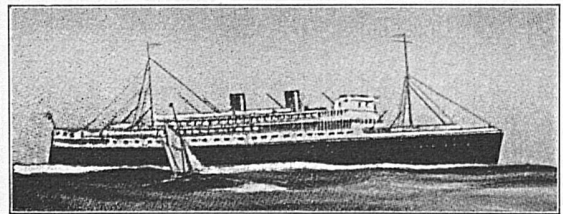


Dampfschiffahrts-Gesellschaft „NEDERLAND“-AMSTERDAM

Vierzehntägiger Passagierdienst nach **Niederländisch-Indien** von **Amsterdam** via **Southampton, Algier, Genua, Port-Said, Suez, Colombo, Sabang, Belawan-Deli, Singapore** nach **Batavia, Semarang** und **Sourabaya**

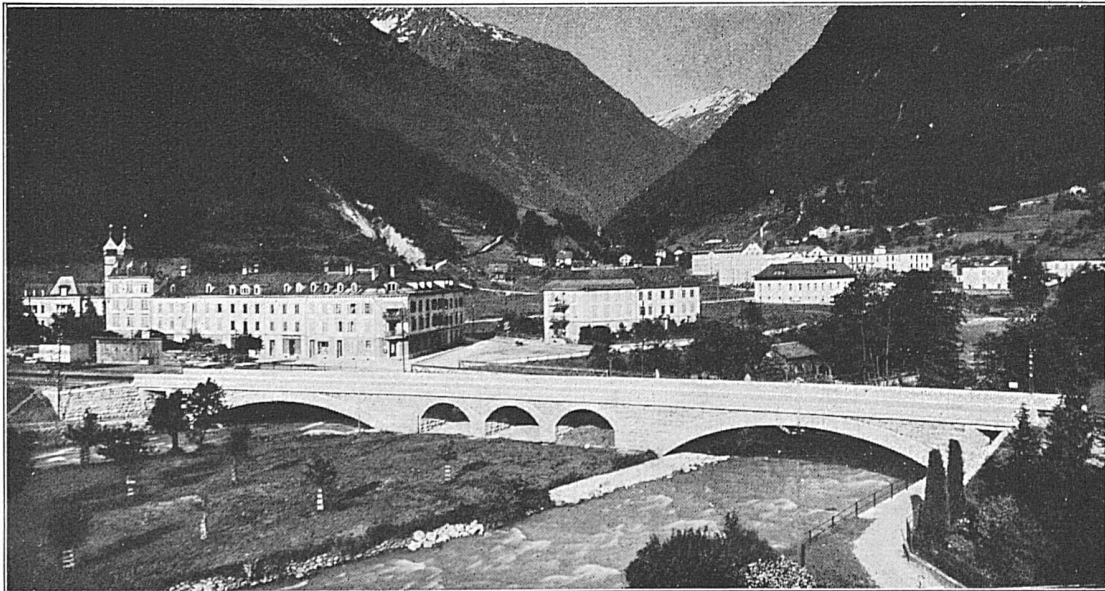
Spezielle Durchfahrkarten nach **Ost-Asien, Australien, Bangkok, Penang, Port-Swettenham** und **Saigon**

Vergnügungsreisen nach dem Mittelmeer



Auskünfte erteilen:

Generalagentur A. Kuoni A.-G., Bahnhofplatz 7, Zürich
Generalagentur Agences Le Coultre, 24 Grand Quai, Genève
Agentur Danzas & Co., Centralbahnplatz 8, Basel



Eisenbahnbrücke der SBB über die Linth bei Schwanden

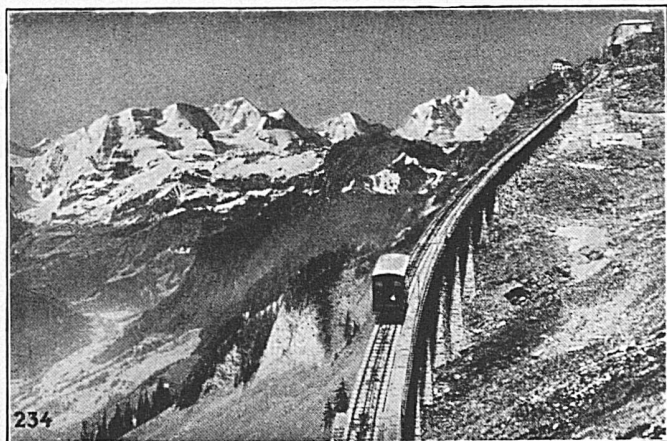
J. J. RÜEGG & Co., ZÜRICH, FAIDO
INGENIEURBUREAU — BAUUNTERNEHMUNG

GESELLSCHAFT DER L. V. ROLL'SCHEN EISENWERKE

Werke in Gerlafingen, Clus
Choindez, Rondez, Bern, Olten

GERLAFINGEN

Walzwerke, Schmiede, Gießereien,
Elektrostahlwerk, mech. Werkstätten



SEILBAHN NIESEN, Berner Oberland. Totale Länge 3496 m,
überwundene Höhe 1645 m. Maximalsteigung 68%.

Eisenbahnmaterial:

Eisenbahnkleinzeug, Weichen u. Kreuzungen, Drehscheiben und Schiebebühnen usw.

Bergbahnen:

Zahnstangen und vollständige Seilbahnen; bis heute 118 Seilbahnen geliefert.

Isolatorenträger für elektrische Freileitungen — Krane aller Art und Verladeanlagen, Dosierungs- u. Transportanlagen — Baumaschinen — Schützen für Stauwehre und Turbinenanlagen.



Bahnschwellen und Hölzer

für Bahn-, Brücken- und Wasserbau

Holzpfaster

für Werkstätten, Rampen, Strassen usw.

Einfriedigungen

Imprägnierung mit Teeröl nach Vorschriften der SBB

Tourisme en Grande-Bretagne

L'ANGLETERRE vue aussi bien — souvent mieux — à meilleur compte — avec les billets circulaires des Chemins de fer LONDON MIDLAND ET SCOTTISH

200 TOURS CIRCULAIRES couvrant les lieux historiques et les plus beaux sites des Iles Britanniques figurent dans la brochure „LMS CIRCULAR TOURS“

VOUS POUVEZ VOYAGER quand et comme vous voulez — interrompre votre voyage à tout moment — loin des bruits de la foule . . .

Allez en **ANGLETERRE** via **DUNKERQUE** et **TILBURY**, la voie la moins chère et la plus confortable

Billets, Renseignements, Brochures dans les principales Agences de Voyages ou à M^r D. W. GRANET, Agent Général, 12, boulevard de la Madeleine, PARIS (9ème)

BESUCHEN SIE UNS!

LUGANO Hotel Splendide

Vornehmes Haus allerersten Ranges in entzückender Lage am See. Letzter Komfort.

LUGANO HOTEL VICTORIA AU LAC

am Landungsplatz Paradiso-Südende der neuen Qualanlagen

Erstklassiges Familienhotel - Fließendes Wasser in allen Zimmern - Privatappartements mit Bad und W. C. - Pensionspreise von Fr. 13.- an C. JANETT-TANNER, Propr.

LUGANO-PARADISO HOTEL MEISTER

Komfortables Familienhotel in ruhiger Lage. Nähe Strandbad. 120 Betten. Fließendes Wasser in allen Zimmern. Pensionspreise von Fr. 13.- an. Das ganze Jahr geöffnet. Prospekte. Besitzer: F. MEISTER. Gleiches Haus: HOTEL ST. GOTTHARD, ZÜRICH

BASEL HOTEL VICTORIA-NATIONAL

Neu renoviert

Direkt gegenüber dem Schweiz. Zentralbahnhof Tel. S. 19.02. Telegramm-Adresse: Victoria Basel

GENÈVE RESTAURANT DU NORD

12, Grand-Quai, 12. Téléphone 41.841

Etablissement de 1^{er} ordre. Service à la carte. Menus à prix fixe. Bonnes spécialités. Propriétaire: AL. BADAN.

RAPPERSWIL die Rosenstadt

Schönster Ausflugsort am Zürichsee!

Wunderbare Parkanlagen am See und Lindenhof. Uferpromenaden und Seefahrten nach den idyllischen Inseln Lützelau (Badegelegenheit) und Ufenau

LUGANO = DAS MAJESTIC PALACE

HAUS I. RANGES - PRACHTVOLLE AUSSICHT - SÜDGELEGEN
SCHWIMMBASSIN IM GROSSEN PARK - AMERIKANISCHE TANZ-BAR
DACHGARTEN-RESTAURANT - TENNIS - GARAGE - 130 BETTEN

LUGANO HOTEL BRISTOL

MODERNES HAUS ERSTEN RANGES IN AUSSICHTSREICHER LAGE

BESITZER UND LEITER: E. CAMENZIND

LUZERN SCHILLER HOTEL GARNI

15 PILATUSSTRASSE 15

Nächst Bahnhof u. den Dampfbooten. Schöne u. ruhige Lage. Jeder Komfort. Fließendes Wasser, Privatbadzimmer. Restauration à la carte. Zimmer von Fr. 5.- bis 8.- ED. LEIMGRUBER, Bes.

BASEL HOTEL BASLERHOF

Christliches Hospiz - Alkoholfreies Restaurant - Modern eingerichtet - Zimmer von Fr. 4.-, Pension von Fr. 10.- an - Neu-Anbau mit fließendem Wasser und Badezimmer.

Nähe Centralbahnhof

Direktion: F. Zahler



MARTIGNY-VILLE

Hotels Kluser & Mont Blanc

Idealer Herbstaufenthalt - Jagd - Fischerel - Tennis
Berühmte Traubenkuren - Moderner Komfort

SCHAFFHAUSEN Vordergasse 21

Conditorei-Café J. Reber

Alleinfabrikant der beliebten

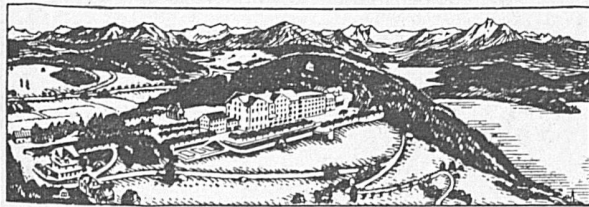
SCHAFFHAUSER-ZUNGEN

IN GRAUBÜNDEN

empfehlen sich für kürzern und längern Aufenthalt die ALKOHOLFREIEN HOTELS UND GASTHÄUSER

ANDEER GASTHAUS SONNE - Pension, Restaurant - Gelegenheit zu Mineralbädern - Telefon 2
CHUR RHÄTISCHES VOLKSHAUS BEIM OBERTOR - Restaurant - Pension - Zimmer - Telefon 168
LANDQUART VOLKSHAUS Bahnhofnähe - Restaurant - Zimmer - Pension - Schöner Saal - Telefon 45
SAMADEN ALKOHOLFREIES RESTAURANT Gemeindestube - 2 Minuten vom Bahnhof - Telefon 29
MÄSSIGE PREISE

ARELLHAUS, Nähe Bahnhof, Sportplätze, Seen, Schöne Zimmer, Restaurant, Sorgfältig geführte Küche, auch vegetarisch, Prospekt, Telefon 408
ARELLHAUS GRAUBÜNDNERHOF - Restaurant - Pension - Zimmer - Jugendherberge - Telefon 630
ARELLHAUS HOTEL BELLAVAL beim Bahnhof, Hotel, Jugendherberge, Pension, Restaurant, Prospekt zu Diensten, Telefon 2,45
ARELLHAUS HOTEL RÄTIA - Nähe Bahnhof und Post - Restaurant - Zimmer - Pension - Bäder - Jugendherberge - Telefon 58
KEINE TRINGKELDER



FELSENEGG

VORALPINES KNABENINSTITUT • ZUGERBERG • SCHWEIZ


1000 m ü. M.
Gegr. 1903

Elementar-, Real- und Oberrealschule - Gymnasium - Höhere Handelsschule mit staatlichem Diplom - Grosse Sportanlagen - Komfort - Juni bis Oktober
Ferienschüler - Erstklassige Referenzen - Unverbindliche Prospekte durch die Leitung: P. HUG-HUBER & Lic. W. SCHWEIZER-HUG

BUFFET SBB OLTEN

R. DIETIKER
RESTAURATEUR

GUT IN KÜCHE U. KELLER
„ERFRISCHUNGS-KIOSK“
AUF DEN PERRONS



DIE NEUE

SPARUHR-

und die erste

Krankenversicherung

für den

Mittelstand

der

UNION GENEVE