

**Zeitschrift:** SBB Revue = Revue CFF = Swiss federal railways  
**Band:** 4 (1930)  
**Heft:** 10  
  
**Rubrik:** Verschiedenes = Divers

### **Nutzungsbedingungen**

Die ETH-Bibliothek ist die Anbieterin der digitalisierten Zeitschriften. Sie besitzt keine Urheberrechte an den Zeitschriften und ist nicht verantwortlich für deren Inhalte. Die Rechte liegen in der Regel bei den Herausgebern beziehungsweise den externen Rechteinhabern. [Siehe Rechtliche Hinweise.](#)

### **Conditions d'utilisation**

L'ETH Library est le fournisseur des revues numérisées. Elle ne détient aucun droit d'auteur sur les revues et n'est pas responsable de leur contenu. En règle générale, les droits sont détenus par les éditeurs ou les détenteurs de droits externes. [Voir Informations légales.](#)

### **Terms of use**

The ETH Library is the provider of the digitised journals. It does not own any copyrights to the journals and is not responsible for their content. The rights usually lie with the publishers or the external rights holders. [See Legal notice.](#)

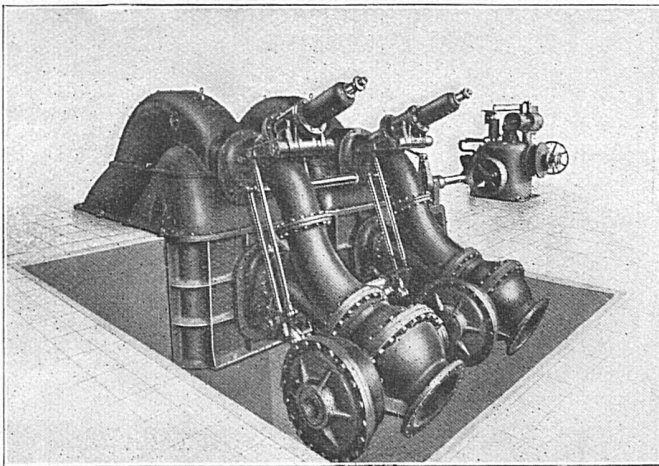
**Download PDF:** 06.10.2024

**ETH-Bibliothek Zürich, E-Periodica, <https://www.e-periodica.ch>**

*Savez-vous quelles sont les réductions accordées par nos chemins de fer?*

Sortes de billets	Réduction	Observations
Billets de simple course	20 %	à partir de 300 km. Durée de validité: 1 jour et, à partir de 201 km., 2 jours.
Billets d'aller et retour	20 % 36 %	jusqu'à 210 km. \ Durée de validité: 10 jours à partir de 300 km.
Pour enfants de 4 à 12 ans révolus	50 %	Sauf les abonnements.

Sortes de billets	Réduction	Observations
Billets circulaires à itinéraire fixe	10 % 20 %	jusqu'à 299 km. 10 jours de validité. pour 300 km. au moins. 45 jours de validité. La liste de ces nombreux itinéraires se trouve dans la plupart des stations.
Billets combinables pour voyages circulaires, courses d'aller et retour (Nomenclature spéciale des coupons)	20 %	pour 300 km. au moins; 45 jours de validité. Possibilité de combiner les parcours en chemin de fer avec des excursions à pied. Faculté de s'arrêter à toutes les gares. Grandes facilités d'établir un programme de vacances.



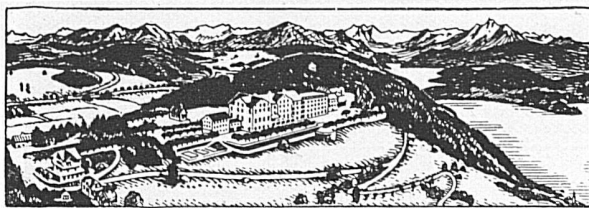
Zwillings-Pelton-Turbine von 6600 PS. Leistung mit Bell-Patent-Kugelschiebern

Aktiengesellschaft der Maschinenfabrik von  
**Theodor Bell & Cie.**

Kriens-Luzern

Gegründet 1855

Wasserturbinen für alle Gefälle und Leistungen, Bell-Schnellläufer-Turbinen, Regulatoren, Rechen, Schützen, Stauwehre, Bell-Kugelschieber, Druckleitungen, komplette hydraulische Anlagen – Kesselschmiedearbeiten aller Art – Blecharbeiten für die Zementfabrikation und für Gaswerke



**FELSENEGG**

VORALPINES KNABENINSTITUT • ZUGERBERG • SCHWEIZ

1000 m ü. M.  
Gegr. 1903

Elementar-, Real- und Oberrealschule - Gymnasium - Höhere Handelsschule mit staatlichem Diplom - Grosse Sportanlagen - Komfort - Juni bis Oktober Ferienschüler - Erstklassige Referenzen - Unverbindliche Prospekte durch die Leitung: P. HUG-HUBER & Lic. W. SCHWEIZER-HUG

Die einheimischen Qualitätsprodukte!



*Tinten*

*Klebstoffe*

*Siegellacke*

In allen Papeterien erhältlich

**Dr. Finckh & Co., Schweizerhalle**



SPEZIALFABRIK für:

- Zivil-            Schüler-
- Uniform-        Portier-
- Studenten-      Chauffeur-

**MÜTZEN**

usw.

**GEBR. KRESSMANN A.-G.**

Philosophenw. 5 BERN Philosophenw. 5

Sortes de billets	Réduction	Observations
Billets collectifs pour sociétés, associations et groupes divers, y compris les familles	20—30 % pour 8 à 14 participants	
	30—40 % " 15 à 99 "	
	35—45 % " 100 à 249 "	
	40—50 % " 250 et plus "	
	Plus ample réduction pour courses d'aller et retour. Voyage <i>individuel</i> à l'aller ou au retour, moyennant 20 % de supplément. En outre réduction de 50 % sur la surtaxe pour trains directs. Validité des billets 2 jours par 50 km, mais au moins 4 jours, au maximum 10 jours.	
Billets collectifs pour écoles de toute nature, groupes d'écoliers, associations de jeunes gens reconnues, etc., et chefs de course	env. 70 % pour écoliers âgés de 12 ans	
	" 60 % " " de 12 à 15 ans	
	" 50 % " " de plus de 15 ans et étudiants. Au minimum 8 élèves. Réduction 50 % sur la surtaxe pour trains directs.	
Trains spéciaux	40—50 %	Taxe à payer pour au moins 250 voyageurs en 3 <sup>e</sup> classe. En général, pas de surtaxe pour trains directs.

Sortes de billets	Réduction	Observations
Abonnements donnant droit à des demi-billets	I <sup>re</sup> cl. Fr. 152	I <sup>re</sup> cl. Fr. 107
	II <sup>e</sup> cl. Fr. 482	II <sup>e</sup> cl. Fr. 342
	III <sup>e</sup> cl. Fr. 242	III <sup>e</sup> cl. Fr. 177
	pour 3 mois " 12 "	
	Dépôt: Fr. 5. Avantageux pour gens d'affaires.	
Abonnements généraux sur un réseau de plus de 5000 km. (surtaxe pour trains directs comprise).	I <sup>re</sup> cl. Fr. 132	I <sup>re</sup> cl. Fr. 92
	II <sup>e</sup> cl. " 182	II <sup>e</sup> cl. " 127
	III <sup>e</sup> cl. " 312	III <sup>e</sup> cl. " 222
	" 692	" 487
	pour 8 jours " 15 "	
	" 30 "	
	" 3 mois " 347 "	
	Dépôt: Fr. 10. Réduction spéciale sur de nombreuses lignes de montagne. Utilisation illimitée. L'idéal du touriste.	
Abonnements pour parcours déterminés	Abonnements mensuels pour le trafic ordinaire, pour écoliers, apprentis et ouvriers.	
	Abonnements annuels pour parcours combinés de 300 km. au maximum.	
Bons pour le retrait gratuit de billets à n'importe quelle station	Se prête particulièrement bien pour quiconque désire faire cadeau d'un billet à titre gracieux ou de bienfaisance. Valables 3 mois.	

De plus amples renseignements sur ces sortes de billets et réductions peuvent être obtenus auprès de chaque station.

*Die SBB Revue ist in allen Bahnhofsbuchhandlungen erhältlich und kann zum Preise von Fr. 10 pro Jahr bei der Expedition, Marienstrasse 8, Bern, abonniert werden*

*Si vos gencives saignent, Employez*

LA PÂTE DENTIFRICE  
**PYOTERSINE**

Ich kaufe nur

DIE **MARLYS** UHR

GAPA GENEVE