

Objekttyp: **Advertising**

Zeitschrift: **SBB Revue = Revue CFF = Swiss federal railways**

Band (Jahr): **4 (1930)**

Heft 10

PDF erstellt am: **22.07.2024**

Nutzungsbedingungen

Die ETH-Bibliothek ist Anbieterin der digitalisierten Zeitschriften. Sie besitzt keine Urheberrechte an den Inhalten der Zeitschriften. Die Rechte liegen in der Regel bei den Herausgebern.

Die auf der Plattform e-periodica veröffentlichten Dokumente stehen für nicht-kommerzielle Zwecke in Lehre und Forschung sowie für die private Nutzung frei zur Verfügung. Einzelne Dateien oder Ausdrucke aus diesem Angebot können zusammen mit diesen Nutzungsbedingungen und den korrekten Herkunftsbezeichnungen weitergegeben werden.

Das Veröffentlichen von Bildern in Print- und Online-Publikationen ist nur mit vorheriger Genehmigung der Rechteinhaber erlaubt. Die systematische Speicherung von Teilen des elektronischen Angebots auf anderen Servern bedarf ebenfalls des schriftlichen Einverständnisses der Rechteinhaber.

Haftungsausschluss

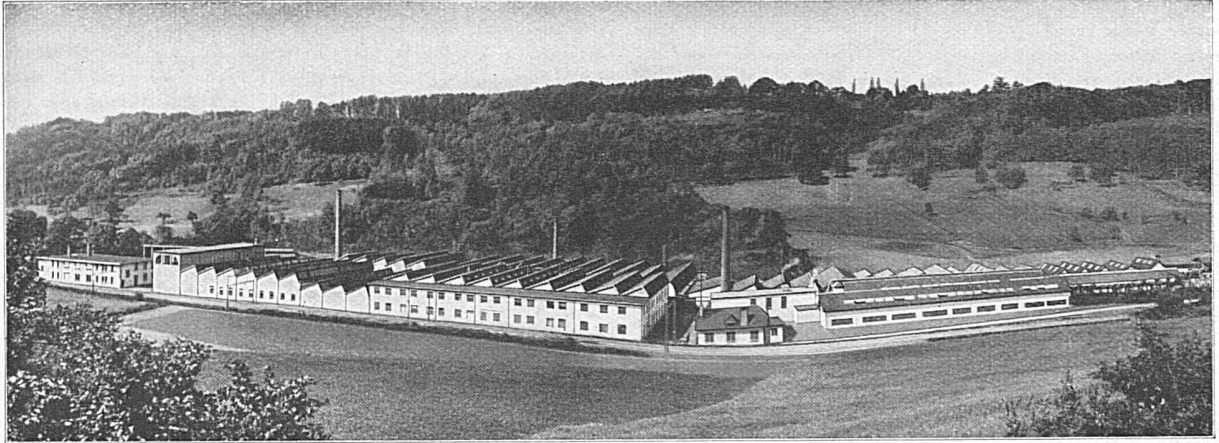
Alle Angaben erfolgen ohne Gewähr für Vollständigkeit oder Richtigkeit. Es wird keine Haftung übernommen für Schäden durch die Verwendung von Informationen aus diesem Online-Angebot oder durch das Fehlen von Informationen. Dies gilt auch für Inhalte Dritter, die über dieses Angebot zugänglich sind.

S. A. des Câbleries et Tréfileries

Adresse télégr.: CABLERIES
Téléphone N° 8.181

Cossonay-Gare (Suisse)

Code A. B. C. 5^e édition
Lieber's Code



Fils et cordes de cuivre nu
Fils et cordes d'aluminium nu
Fils et câbles isolés au caoutchouc
Tubes isolants
Câbles souterrains
pour force et lumière
pour la téléphonie et la télégraphie
Bobines Pupin

Bare copper wires and cables
Bare aluminium wires and cables
Rubber insulated wires and cables
Insulated tubes
Underground cables
for power and light
for telephone and telegraph
Pupin-Coils

Tourisme en Grande-Bretagne

L'ANGLETERRE vue aussi bien — souvent mieux — à meilleur compte — avec les billets circulaires des Chemins de fer LONDON MIDLAND ET SCOTTISH

200 TOURS CIRCULAIRES couvrant les lieux historiques et les plus beaux sites des Iles Britanniques figurent dans la brochure „LMS CIRCULAR TOURS“

VOUS POUVEZ VOYAGER quand et comme vous voulez — interrompre votre voyage à tout moment — loin des bruits de la foule . . .

Allez en **ANGLETERRE** via **DUNKERQUE** et **TILBURY**, la voie la moins chère et la plus confortable

Billets, Renseignements, Brochures dans les principales Agences de Voyages ou à M^r D. W. GRANET, Agent Général, 12, boulevard de la Madeleine, PARIS (9^{ème})



ELEKTRISCHE UND DISSOUS GAS-

BLINKLICHTER

FÜR EISENBAHN-SIGNALE / NIVEAU-ÜBERGÄNGE / STRASSENSIGNALE / VERKEHRSSIGNALE IN STÄDTEN / FLUGPLÄTZE / HAFENANLAGEN ETC.

KATAPHOTEN

SELBSTLEUCHTENDE WARNUNGSTAFELN IN JEDER AUSFÜHRUNG / DAS WIRKSAMSTE HILFSMITTEL FÜR DIE VERKEHRS-REGELUNG

ÄLTESTE SPEZIALFIRMA FÜR SIGNAL-WESEN

AGA

AKTIENGESELLSCHAFT

PRATTELN / ALTSTETTEN / GENÈVE



SCHWEIZERISCHE EXPRESS A.-G.

SUISSE EXPRESS S. A. / ESPRESSO SVIZZERO S. A.

Fernsprecher:
Téléphone: Zürich 33 716
Telefono:

Telegrammadresse:
Adresse télégraphique: SESA Zürich
Indirizzo telegrafico:

Geschäftssitz:
Bederstrasse 1, Zürich 2
Bahnhof Enge

Siège social:
Bederstrasse 1, Zurich 2
Gare Enge

Sede Sociale:
Bederstrasse 1, Zurigo 2
Stazione Enge

Postadresse:
SESA Zürich
Postfach Enge

Adresse postale:
SESA Zurich
Case postale Enge

Indirizzo per corrispondenza:
SESA Zurigo
Casella postale Enge

Camionnage-Dienst

Die „SESA“ hat die Organisation des Lokal- und Fern-Camionnage-Dienstes der Bundesbahnen und verschiedener Privatbahnen übernommen. Man wende sich an die SESA-Agenturen.

SESA Franko Domizil-Dienst

Durch den „SESA Franko Domizil-Dienst“ (abgekürzt S.F.D.-Dienst) wird die Güterbeförderung vereinfacht und erleichtert. Man wende sich an die „SESA“ oder an die Agenturen.

Gewährung von Frachtvergünstigungen

Um den Bahnverwaltungen Transporte zu erhalten, die sonst auf der Landstrasse befördert würden, trifft die „SESA“ gemäss der Eisenbahnnamtsblatt-Verfügung Nr. 239/1927 (Massnahmen betr. die Automobil-Konkurrenz) mit Verfrachtern besondere Frachtabkommen. Die „SESA“ stellt sich zur Durchführung von Untersuchungen, ob und wenn ja in welchem Umfang und zu welchen Bedingungen Frachtabkommen im schweizerischen Verkehr abgeschlossen werden können, gerne zur Verfügung.

Im besondern gewähren die meisten am direkten schweizer. Güterverkehr beteiligten Bahnen

Vergünstigungen für Partiensendungen

von mindestens 1500 kg oder dafür zahlend und

Rabatte im Stückgutverkehr

Man wende sich an die „SESA“.

Service de camionnage

La „SESA“ s'est chargée de l'organisation du service local et interurbain de camionnage des C F F et de différents chemins de fer privés. Pour renseignements s'adresser aux agences de la «SESA».

Service SESA Franco Domicile

Le «Service SESA franco domicile» (en abrégé Service S.F.D.) simplifie et facilite le transport des marchandises. Pour renseignements, s'adresser à la «SESA» ou à ses agences.

Conventions de transports

La «SESA» passe avec les expéditeurs de marchandises, suivant les dispositions 239/1927 de la Feuille Officielle des Chemins de fer (Mesures concernant la concurrence automobile) des conventions particulières pour conserver aux entreprises de Chemins de fer les transports qui, sans cela, s'effectueraient par route. La «SESA» se tient volontiers à la disposition des intéressés pour étudier si, et dans l'affirmative dans quelle mesure, peuvent être conclues des conventions de transport en trafic suisse.

La majeure partie des entreprises de Chemins de fer intéressées au trafic direct suisse des marchandises octroient en particulier des

Réductions sur les taux de transport

pour expéditions d'au moins 1500 kg ou payant pour ce poids, ainsi que des

Rabais pour expéditions partielles

Prière de s'adresser à la «SESA».



DIE NEUE
SPARUHR-

und die erste

Krankenversicherung

für den Mittelstand

UNION GENF