

Objektyp: **Advertising**

Zeitschrift: **SBB Revue = Revue CFF = Swiss federal railways**

Band (Jahr): **4 (1930)**

Heft 11

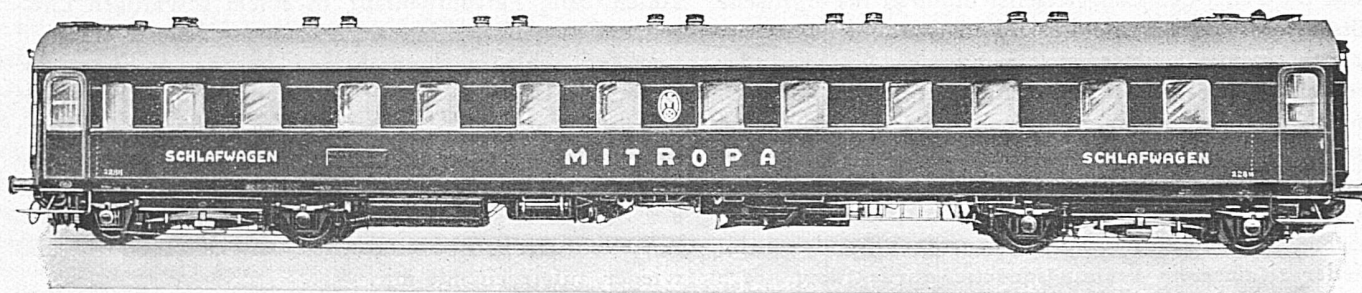
PDF erstellt am: **22.07.2024**

Nutzungsbedingungen

Die ETH-Bibliothek ist Anbieterin der digitalisierten Zeitschriften. Sie besitzt keine Urheberrechte an den Inhalten der Zeitschriften. Die Rechte liegen in der Regel bei den Herausgebern. Die auf der Plattform e-periodica veröffentlichten Dokumente stehen für nicht-kommerzielle Zwecke in Lehre und Forschung sowie für die private Nutzung frei zur Verfügung. Einzelne Dateien oder Ausdrucke aus diesem Angebot können zusammen mit diesen Nutzungsbedingungen und den korrekten Herkunftsbezeichnungen weitergegeben werden. Das Veröffentlichen von Bildern in Print- und Online-Publikationen ist nur mit vorheriger Genehmigung der Rechteinhaber erlaubt. Die systematische Speicherung von Teilen des elektronischen Angebots auf anderen Servern bedarf ebenfalls des schriftlichen Einverständnisses der Rechteinhaber.

Haftungsausschluss

Alle Angaben erfolgen ohne Gewähr für Vollständigkeit oder Richtigkeit. Es wird keine Haftung übernommen für Schäden durch die Verwendung von Informationen aus diesem Online-Angebot oder durch das Fehlen von Informationen. Dies gilt auch für Inhalte Dritter, die über dieses Angebot zugänglich sind.



MITROPA

Die Wagen für den
verwöhnten und
anspruchsvollen
Reisenden

Fragen Sie die
Reisebureaux

Voitures donnant
entière satisfaction
aux voyageurs les
plus exigeants

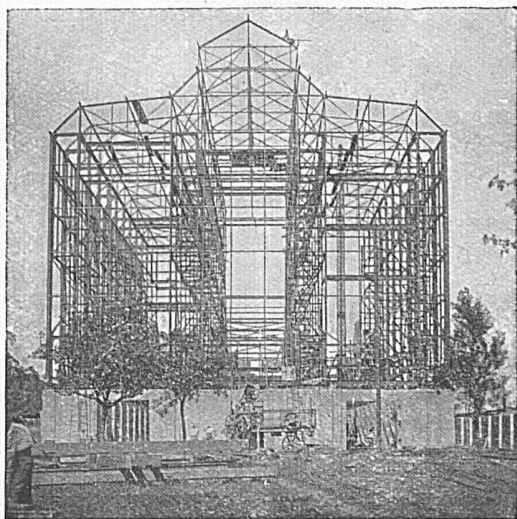
Les bureaux de
voyages renseignent

Le carrozze che
soddisfano anche i
viaggiatori più deli-
cati ed esigenti

Informarsi presso le
agenzie di viaggi

These cars will give
complete satisfac-
tion to the most
fastidious travellers

Enquire at any
Tourist Office



Eisen - Hochbau

Geschäfts- und Industriebauten, Brücken, Masten, Stauwehre,
Krane, Druckrohre, Tanks, Behälter, Kessel, Fenster, Tore usw.

BUSS & BASEL

LAGER- PLÄTZE

AUF BAHNHÖFEN u. STATIONEN DER
SCHWEIZERISCHEN BUNDESBAHNEN

in Güterschuppen, auf ge-
deckten Rampen und im
Freien gelegen, sind
zu günstigen Be-
dingungen

**ZU
vermieten**

Die Plätze können auch für länger dau-
ernde Lagerung von Gütern zur Verfügung
gestellt werden. Nähere Auskunft ertei-
len die Bahnhof- und Stationsvorstände