

Objekttyp: **Advertising**

Zeitschrift: **SBB Revue = Revue CFF = Swiss federal railways**

Band (Jahr): **4 (1930)**

Heft 1

PDF erstellt am: **22.07.2024**

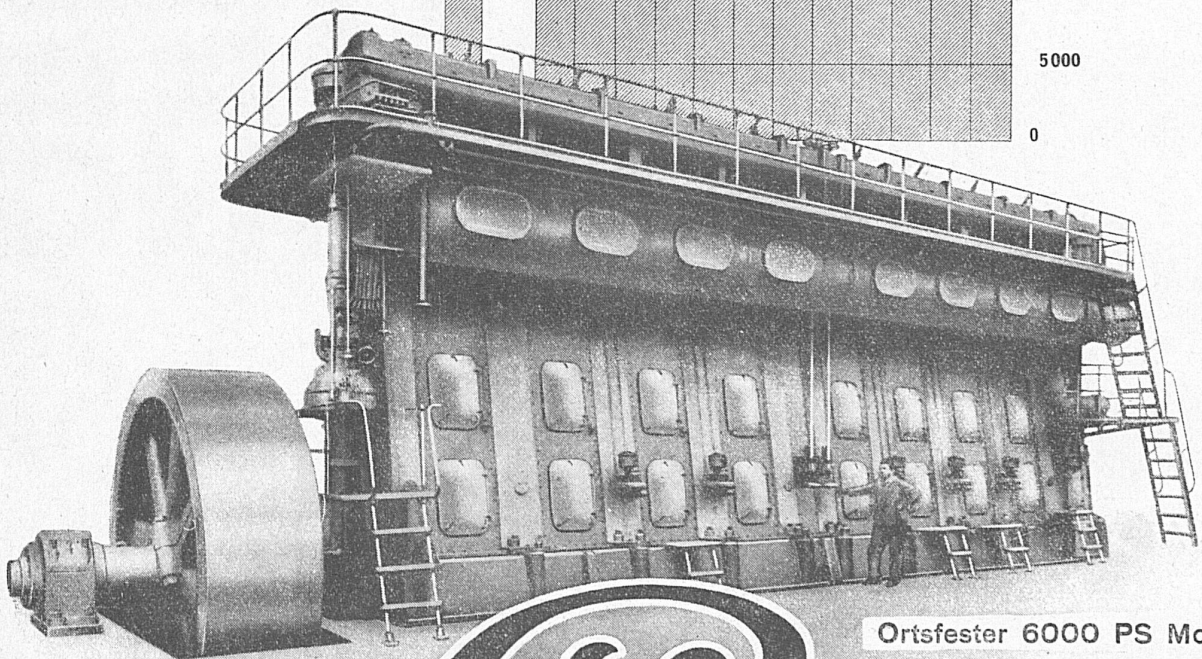
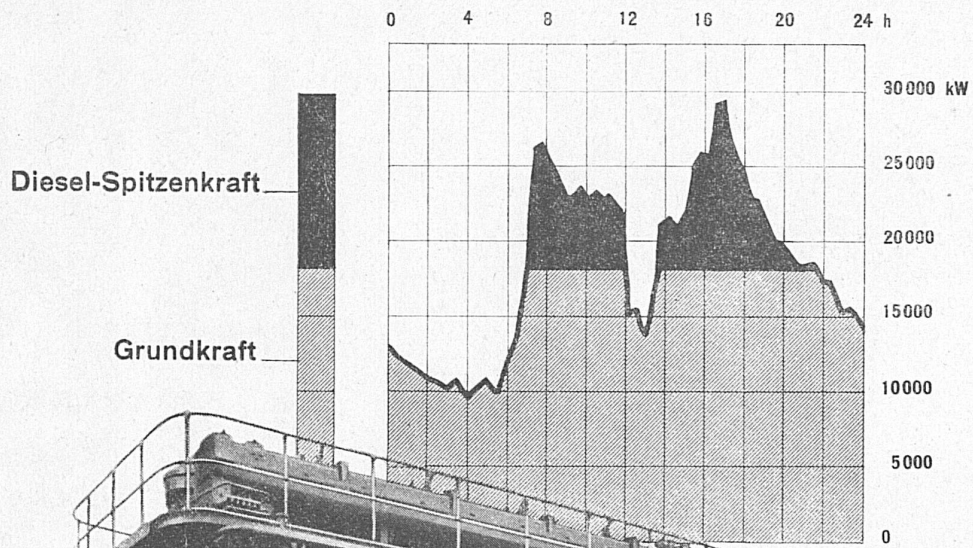
Nutzungsbedingungen

Die ETH-Bibliothek ist Anbieterin der digitalisierten Zeitschriften. Sie besitzt keine Urheberrechte an den Inhalten der Zeitschriften. Die Rechte liegen in der Regel bei den Herausgebern. Die auf der Plattform e-periodica veröffentlichten Dokumente stehen für nicht-kommerzielle Zwecke in Lehre und Forschung sowie für die private Nutzung frei zur Verfügung. Einzelne Dateien oder Ausdrucke aus diesem Angebot können zusammen mit diesen Nutzungsbedingungen und den korrekten Herkunftsbezeichnungen weitergegeben werden. Das Veröffentlichen von Bildern in Print- und Online-Publikationen ist nur mit vorheriger Genehmigung der Rechteinhaber erlaubt. Die systematische Speicherung von Teilen des elektronischen Angebots auf anderen Servern bedarf ebenfalls des schriftlichen Einverständnisses der Rechteinhaber.

Haftungsausschluss

Alle Angaben erfolgen ohne Gewähr für Vollständigkeit oder Richtigkeit. Es wird keine Haftung übernommen für Schäden durch die Verwendung von Informationen aus diesem Online-Angebot oder durch das Fehlen von Informationen. Dies gilt auch für Inhalte Dritter, die über dieses Angebot zugänglich sind.

Leistungskurve eines Ueberland-Elektrizitätswerkes



Ortsfester 6000 PS Motor

Sulzer

ZWEITAKT-DIESELMOTOREN

FÜR SPITZENKRAFT UND MOMENTANRESERVE

FÜR ÜBERLANDZENTRALEN, BAHNKRAFTWERKE u. s. w.

GEBRÜDER SULZER, AKTIENGESELLSCHAFT, WINTERTHUR



**5. FRU^H
JAHR'S
SKI
MEE
TING**

- SPORTHOTEL BAHNHOF
40 BETTEN/PENS. FR. 12.- BIS FR. 16.-
- HOTEL BOLGENSCHANZE
25 BETTEN/PENS. FR. 9.- BIS FR. 12.-
- CENTRAL-SPORTHOTEL
100 BETTEN/PENS. FR. 20.- BIS FR. 28.-
- GRD. HOTEL CURHAUS
DAVOS
200 BETTEN/PENS. FR. 20.- BIS FR. 30.-
- FLÜELA POST. &
SPORTHOTEL
130 BETTEN/PENS. FR. 18.- BIS FR. 28.-
- HOTEL NATIONAL
100 BETTEN/PENS. FR. 18.- BIS FR. 26.-
- SPORTHOTEL RHÄTIA
80 BETTEN/PENS. FR. 18.- BIS FR. 27. 50

1. MÄRZ-12. APRIL 1930

DAVOS



Gesellschaftssitz Basel — Siège social à Bâle

Schweizerischer Bankverein Société de Banque Suisse

Società di Banca Svizzera
Swiss Bank Corporation

BASEL - ZÜRICH - St. GALLEN - GENÈVE - LAUSANNE
LA CHAUX-DE-FONDS - NEUCHÂTEL - SCHAFFHAUSEN
LONDON

BIEL - CHIASSO - HERISAU - LE LOCLE - NYON - AIGLE
BISCHOFZELL - MORGES - LES PONTS - RORSCHACH

Fondée en 1872 gegründet

Aktienkapital und Reserven Fr. 209,000,000 Capital actions et Réserves

Durchführung sämtl. Bankgeschäfte

Geldwechsel — Kreditbriefe — Reisechecks

Toutes opérations de banque

Change — Lettres de crédit — Chèques de voyages

Every description of banking business transacted

Exchange — Letters of Credit — Travellers Cheques

Swiss Postal Travellers Cheques on sale at all offices in London and Switzerland

Sechste schweizerische
studien- und Besuchsreise nach
Sixième Voyage suisse
pour études et visites à

New York



UNTER DEM PROTEKTORAT DER
VOLKSHOCHSCHULE DES KANTONS
ZÜRICH

9. Mai — 9. Juni 1930
mit dem Grossdampfer

SOUS LE PATRONAGE DE LA
VOLKSHOCHSCHULE DU CANTON
DE ZURICH

9 mai — 9 juin 1930
par le bateau géant

S. S. „**STATENDAM**“ 30000 Tonnes
HOLLAND AMERIKA LINIE

Total Preis **Fr. 1550.—** Prix total

ab Basel und zurück II. Klasse Bahn und
Touristen Dritte-Kajüte Boulogne—
New York und retour. Zwei Wochen
Wohnung in New York mit verschiedenen
Ausflügen

Die Reise wird begleitet durch

DR. ROB. WELTI, ZÜRICH

Arrangements in New York
in Verbindung mit

pour chemin de fer Bâle—Boulogne et
retour 2^{me} classe; pour bateau Boulogne—
New-York et retour, 3^{me} cabine pour tou-
riste; deux semaines de logement à
New-York avec excursions diverses

Le voyage sera conduit par le

Arrangements à New-York
avec l'aide de la maison

THOS. COOK & SON

Billette durch Generalagentur | Billets émis par l'agence générale
H. REINHARD (THOS. COOK & SON) LUCERNE

J. H. Diebold & Cie.
82 Bahnhofstrasse ZÜRICH

Spezialrayon:
Reiseartikel - Feine Lederwaren

Civil & Militär
Schneiderei

*Ski-
Reit-
Jagd-
und
Sport-
Anzüge*

GEBR. CRÉTIN

EISEN- u. METALLGIESSEREIEN
LIESTAL



Grauguß für Eisenbahnbetrieb
und Oberbau
Grauguß für Hoch- und Tiefbau,
Kanalisation usw.
Spezialformstücke für Hausinstallationen
Heizungs- und Roststabguß
Grauguß für Maschinenbau
Bronzeguß
für Maschinenbau
Lagerbronze und Lagerweißmetall
in Barren und Büchsen
Aluminium- und Silumin-
Präzisionsguß





Bild 11 der Serie: Die „BLAUBAND-BRISSAGO“-Fabrikation
 Vue 11 de la série: La fabrication du „BRISSAGO BAGUE BLEUE“

Die sorgfältig verpackten (und erst längere Zeit gelagerten) „Blauband“-Brissago wandern nun in viele Tausende von Verkaufsgeschäften in der Schweiz und im Ausland und harren dort der Kenner und Liebhaber einer wirklich bodenständigen, würzigen Zigarre.

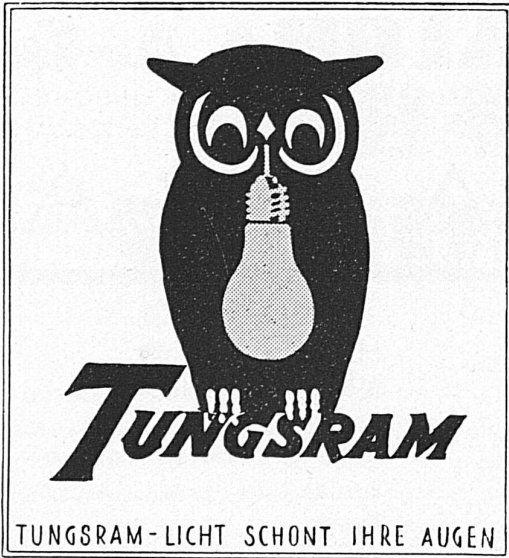
Les Brissago „bague bleue“, soigneusement emballés (et longtemps emmagasinés), sont expédiés à plusieurs milliers de débits de vente en Suisse et à l'étranger, attendant là le connaisseur et l'amateur d'un bon cigare aromatique.

Bague bleue
 le fin et le seul véritable
Brissago



Blauband
 die allein ächte, feine
Brissago





TUNGSRAMP-LICHT SCHONT IHRE AUGEN

**DIE TUNGSRAMP-
INNENMATTIERTE LAMPE:**

Die neue lichttechnische Errungenschaft

Lieferanten der S B B

The illustration shows a woman in a dark dress standing next to a large, cylindrical Therma boiler. She is holding a white cloth, and steam is rising from the boiler. To the left, a smaller Therma boiler is shown in a sink. The brand name 'Therma' is visible on both boilers.

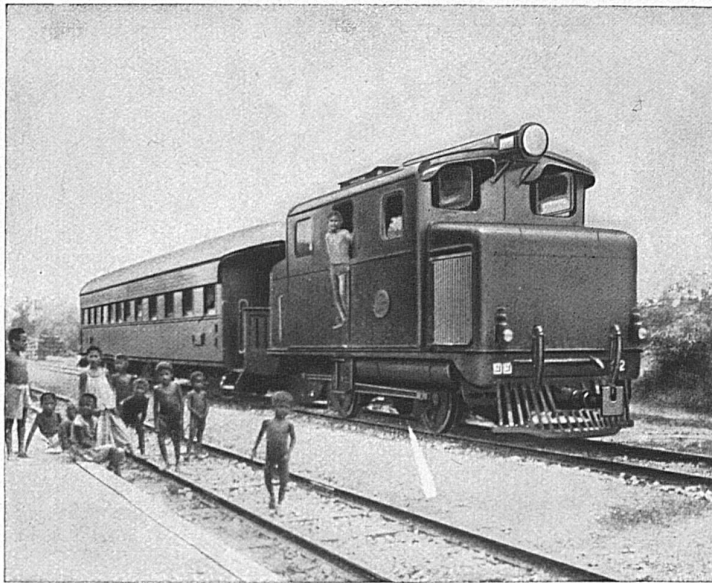
Therma-Boiler

*Hält ununterbrochen für Sie heißes Wasser bereit.
Er braucht keine Wartung
und keine Kontrolle.
Sie haben nur den Hahn zu drehen!*

Erhältlich bei sämtlichen Elektricitätswerken und Installationsfirmen

Therma A.G. Schwanden S.

Schweizerische Lokomotiv- und Maschinenfabrik
Winterthur



Eine der an die Siamesischen Staatsbahnen gelieferten 200 PS Diesel-lokomotiven „S. L. M.-Winterthur“, seit Juni 1928 im Betrieb

**DIESEL-
LOKOMOTIVEN**

„S. L. M.-Winterthur“

mit
patentiertem Oelschaltgetriebe
oder
elektrischer Kraftübertragung

arbeiten äusserst ökonomisch und betriebssicher

**BRENNSTOFFKOSTEN
pro Tonnenkilometer
nur 0,1–0,2 Cts. bei
0–30^{0/00} Steigung**

**DIE BEWAHRTE LAMPE
"AARAU"**

Glühlampenwerke Aarau A.G. Aarau.

ALPHA A.-G.

WERKSTÄTTE FÜR ELEKTRISCHE u.
MECHANISCHE KONSTRUKTIONEN



NIDAU
(KT. BERN)



Hoch- und Niederspannungsmaterial

für Zentralen, Unterstationen, Freiluft-
schaltanlagen, Freileitungs-Mastschalter

Motorfahrgeestelle für landwirtschaftliche
Zwecke

Eisenkonstruktionen aller Art

Gittermasten, Eisengerüste für Freiluftschaltanlagen

Elektr. Schweisserei - Reparaturarbeiten

LAUSANNE
PORT DE PULLY

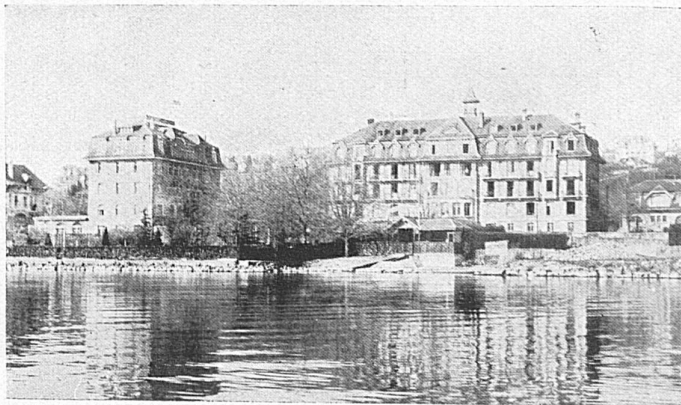
LYCÉE JACCARD

FONDÉ
EN 1900

Internat pour
jeunes gens
de 10 à 18 ans

- PRÉPARATION
A TOUS
EXAMENS
- ÉDUCATION
SOIGNÉE
- SPORTS
ATHLÉTISME
CULTURE
PHYSIQUE
-

Cours de vacances
(français, sports,
montagne)
15 juillet—15 sept.



BASLER HANDELSBANK

GENÈVE

BASEL

ZÜRICH

GEGRÜNDET 1863

AKTIENKAPITAL & RESERVEN

Fr. 133,500,000.—



Besorgung sämtlicher Bankgeschäfte

zu günstigsten Bedingungen

für Handel, Industrie und Private

THERMINDEX

LE THERMOMÈTRE D'AUJOURD'HUI

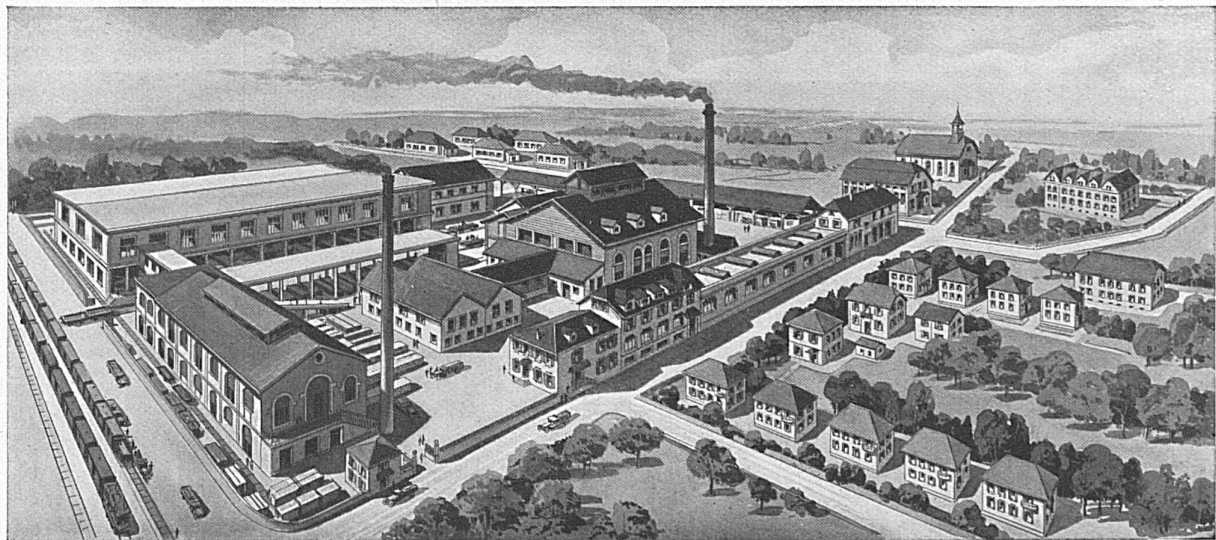
Sensibilité — Précision — Élégance

Modèles pour chemins de fer, appartements, hôpitaux,
locaux industriels, chauffages centraux, frigorifiques
bouilleurs „Cumulus“, etc.

Fournisseurs des
C F F

THERMEX

S. A.
2, Rue des Deux Ponts
GENÈVE



VERRERIES DE St-PREX (S. A.) St-PREX (Vaud)

FABRIQUE DE BOUTEILLES

en tous genres

Flacons, Bocaux, Vases à fleurs décorés, etc.

Verre vert, blanc, mi-blanc et couleur

EIDGENÖSSISCHE BANK

(AKTIENGESELLSCHAFT)

BANQUE FÉDÉRALE

(SOCIÉTÉ ANONYME)

Hauptsitz in Zürich

FILIALEN

In Basel, Bern, Genf, La Chaux-de-Fonds, Lausanne, St. Gallen, Vevey

Aktienkapital Fr. 100,000,000

Reserven Fr. 29,500,000

Telegramm-Adresse: Fedralbank

Eröffnung von Giro-Konten / Devisen-Operationen / Dokumentar- und
Rembours-Geschäfte / Börsen-Aufträge / Coupons-Inkasso / Geld-
wechsel / Besorgung aller übrigen bankgeschäftlichen Transaktionen

TRINKT

SCHWEIZER BIER



AKTIENGESELLSCHAFT
LEU & CO / ZÜRICH

GEGRÜNDET 1755

HANDELS- & HYPOTHEKENBANK

DEPOSITENKASSEN

HEIMPLATZ ——— LEONHARDSPLATZ
 INDUSTRIEQUARTIER

FILIALE STÄFA

DEPOSITENKASSE RICHTERSWIL



Wir besorgen
 zu günstigsten Bedingungen

BANKGESCHÄFTE JEDER ART



Hauptsitz : Bahnhofstrasse 32

Kabelwerke Brugg A.-G.

in BRUGG (Schweiz)

Lieferanten von Starkstromkabeln (speziell Hochspannungskabeln) und von Schwachstromkabeln: Haupt- (Krarup-) und Nebenkabeln für die Elektrifizierung der
Schweiz. Bundesbahnen



Abfahrt der Verlegeflotte in Poiana



Seekabelverlegung für die Officina Elettrica Comunale Lugano
 zwischen POIANA-MAROGGIA

Gewicht des Kabels inkl. Transporttrommel ca. 17 000 kg.
 Seetiefe: 81 m

Verlegeflotte während der Verankerung des Kabels in Poiana

Abteilung Drahtseilerei: Drahtseile für alle Verwendungszwecke. Spezialität: **Bergbahnseile** und das patentierte spannungsfreie und drallarme Drahtseil „**Tru-Lay-Brugg**“



Ciens!
Grand Prix
Barcelone 1929
ça ne m'étonne pas,
sa renommée
va grandissant.



Cortébert

Elektrische Unternehmungen
O. BÜRGI & C^{IE}
 ZÜRICH / LAUSANNE



Freileitungsbauten
 Kabelmontagen + Pat.
 Elektrifizierung
 von Bahnen



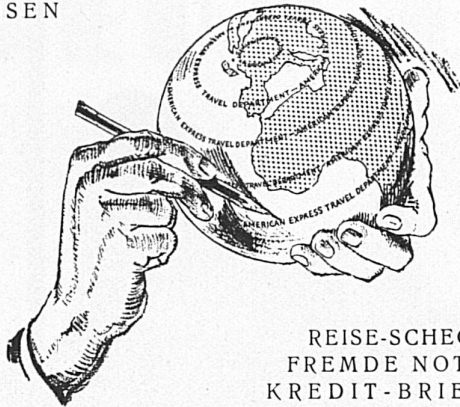

LLOYD SABAUDO
GENOVA

Regelmässige Abfahrten nach
NORD- UND SÜDAMERIKA
 mit den berühmten Luxus-Schnelldampfern
„CONTE GRANDE“ **„CONTE ROSSO“**
„CONTE BIANCAMANO“ **„CONTE VERDE“**
 via Neapel-Gibraltar via Villefranche-Barcelona
 auf der Rückreise auch via Cadix

REISEN IM MITTELMEER
REISEN NACH SPANIEN

GENERALAGENTUR FÜR DIE SCHWEIZ:
MITTELMEER-AMERIKA
 REISE- UND TRANSPORT A.-G.
ZÜRICH
44 Bahnhofstrasse 44
 Auskunft und Platzbelegung durch sämtliche Reisebureaus

GESELLSCHAFTS-
UND EINZEL-
REISEN



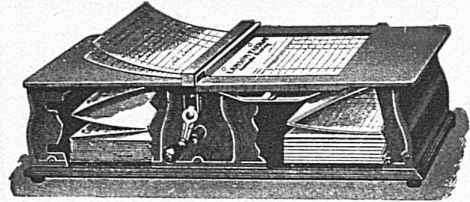
REISE-SHECKS
FREMDE NOTEN
KREDIT-BRIEFE

THE **AMERICAN EXPRESS CO.** INC.

ZÜRICH	BASEL
LUZERN	GENÈVE
ST. MORITZ	LUGANO
INTERLAKEN	MONTREUX

**Der Grundstein jeder zeitgemässen
Verkaufsorganisation**

DAS
PARAGON REGISTER



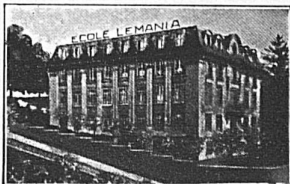
bucht und kontrolliert mit einer Schrift
auf die einfachste und zuverlässigste Weise sämtliche

BAR- UND KREDITVERKÄUFE
DEN KASSABESTAND
DIE VERKAUFSPREISE
DIE SPEDITIONEN
DAS LAGER
DIE AUSWAHLENDUNGEN usw.

Verlangen Sie unverbindliche Vorführung

PARAGON C^{IE} LAUSANNE

INSTITUT LEMANIA, LAUSANNE



**Moderne Sprach- und
Handelsfachschule mit ab-
schliessendem Diplom**
Gründliche Erlernung des
Französischen, sowie ratio-
nelle Vorbereitung auf den
kaufmännischen Beruf
Universität (Maturität) und
Polytechnikum

Französische Ferienkurse in den Bergen; Sport
Internat für Jünglinge und Externat für Schüler beiderlei
Geschlechts von 15 Jahren an

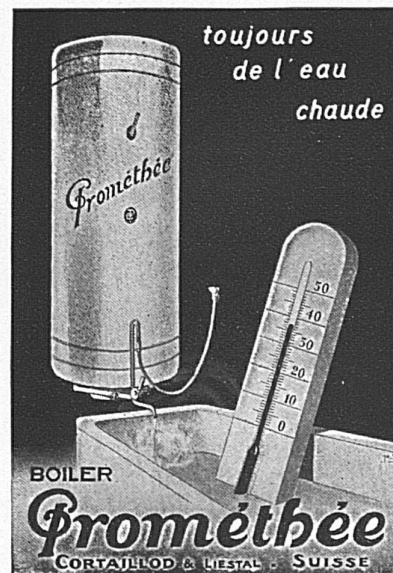
Alpines Landerziehungsheim Champéry

(Walliser Alpen 1070 m)



Für Knaben v. 8—15 Jahren
Idealer Aufenthalt und sorg-
fältige Erziehung; gesunde und
reichliche Nahrung; Hand-
und Gartenarbeit; Sport

Primar-, Sekundar- und Handelsabteilung
Gründliches Studium des Französischen
Man verlange Prospekte



BOILER

Prométhée
CORTAJLLOD & LIESTAL - SUISSE

Sie brauchen eine **Autogene**
Schweissanlage!

Wenden Sie
sich
an



**Sauerstoff-
u. Wasserstoffwerke**
A.-G.
LUZERN

Werke in:
**LUZERN, ROTHKREUZ, GRUZE WINTER-
THUR, BISCHOFZELL, VEVEY, GENÈ**

LUXRAM-LUNA
OPAL
Die Perle aller Lichtquellen

LICHT A.G.
VEREINIGTE GLUHLAMPENFABRIKEN
GOLDAU

SCHWEIZER APPARATE f. sm
LA MARQUE SUISSE
PRÉFÉRÉE

pailard
BESITZEN WELTRUF!
STE-CROIX

REPUTATION MONDIALE

1. Remontoire en biais
2. Arrêt automatique
3. Nouveau coffret pour disques de 25 cm et 30 cm

Avantages:

Demandez une audition dans les bons magasins de musique!

DIE SCHALLDICHTEN TELEPHONKABINEN

⋆ **ANTI-PHON** ⋆

⋆ **ANTI-PHON** ⋆

(PATENTE TOBLER)

Modernste Ausführung mit Schiebetüren bieten alle gewünschten Vorzüge
Verkaufsbureau der Spezialfabrik einfachster bis feinsten schalldichter Telefonkabinen und Türen

A. BLASER & SÖHNE, ZÜRICH 7
Minervastrasse 95, Telefon Hottingen 38.30, Telegrammadresse „Antiphon“



Schweizerische Kreditanstalt

Crédit Suisse **Zürich** Credito Svizzero

Basel, Bern, Frauenfeld, Genf, Glarus, Kreuzlingen,
 Lausanne, Lugano, Luzern, Neuenburg, St. Gallen
Agenturen in Oerlikon, Weinfelden

Aktienkapital und Reserven Fr. 196,000,000
Capital et Réserves:

BESORGUNG SÄMTLICHER BANKGESCHÄFTE
 TOUTES OPÉRATIONS DE BANQUE