

**Zeitschrift:** SBB Revue = Revue CFF = Swiss federal railways  
**Herausgeber:** Schweizerische Bundesbahnen  
**Band:** 5 (1931)  
**Heft:** 4

## Werbung

### Nutzungsbedingungen

Die ETH-Bibliothek ist die Anbieterin der digitalisierten Zeitschriften. Sie besitzt keine Urheberrechte an den Zeitschriften und ist nicht verantwortlich für deren Inhalte. Die Rechte liegen in der Regel bei den Herausgebern beziehungsweise den externen Rechteinhabern. [Siehe Rechtliche Hinweise.](#)

### Conditions d'utilisation

L'ETH Library est le fournisseur des revues numérisées. Elle ne détient aucun droit d'auteur sur les revues et n'est pas responsable de leur contenu. En règle générale, les droits sont détenus par les éditeurs ou les détenteurs de droits externes. [Voir Informations légales.](#)

### Terms of use

The ETH Library is the provider of the digitised journals. It does not own any copyrights to the journals and is not responsible for their content. The rights usually lie with the publishers or the external rights holders. [See Legal notice.](#)

**Download PDF:** 02.02.2025

**ETH-Bibliothek Zürich, E-Periodica, <https://www.e-periodica.ch>**



# MITROPA

Die Wagen für den  
verwöhnten und  
anspruchsvollen  
Reisenden

Fragen Sie die  
Reisebureaux

Voitures donnant  
entière satisfaction  
aux voyageurs les  
plus exigeants

Les bureaux de  
voyages renseignent

Le carrozze che  
soddisfano anche i  
viaggiatori più deli-  
cati ed esigenti

Informarsi presso le  
agenzie di viaggi

These cars will give  
complete satisfac-  
tion to the most  
fastidious travellers

Enquire at any  
Tourist Office

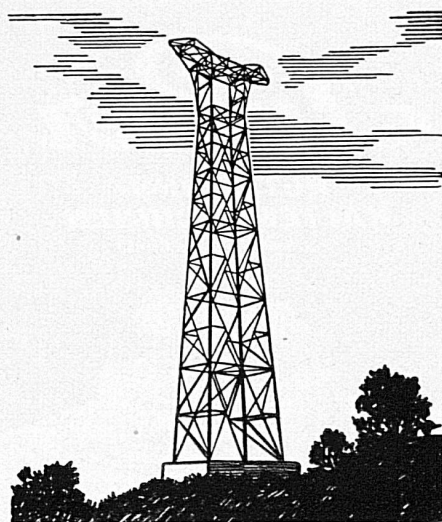
## BANQUE CANTONALE DU VALAIS SION

CAPITAL ET RÉSERVES: Fr. 8.530.000

Garantie illimitée de l'Etat du Valais



Traite toutes opérations de banque



## Eisenbaugesellschaft Zürich

Ingenieur-Bureaux

Eisenbau-Werkstätte

Metallisierungs-Anstalt