

Objektyp: **Advertising**

Zeitschrift: **SBB Revue = Revue CFF = Swiss federal railways**

Band (Jahr): **5 (1931)**

Heft 4

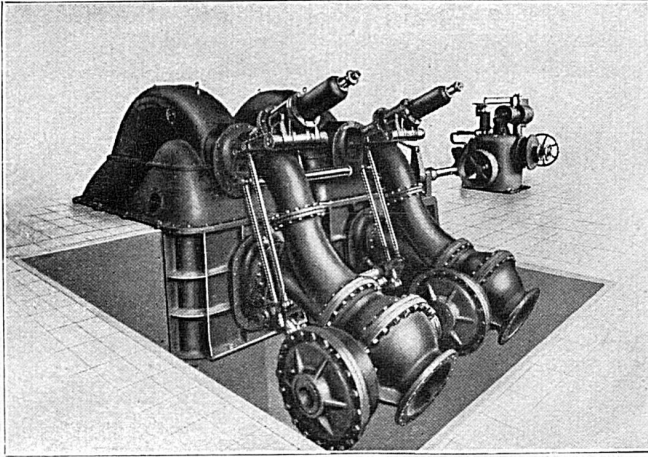
PDF erstellt am: **22.07.2024**

Nutzungsbedingungen

Die ETH-Bibliothek ist Anbieterin der digitalisierten Zeitschriften. Sie besitzt keine Urheberrechte an den Inhalten der Zeitschriften. Die Rechte liegen in der Regel bei den Herausgebern. Die auf der Plattform e-periodica veröffentlichten Dokumente stehen für nicht-kommerzielle Zwecke in Lehre und Forschung sowie für die private Nutzung frei zur Verfügung. Einzelne Dateien oder Ausdrucke aus diesem Angebot können zusammen mit diesen Nutzungsbedingungen und den korrekten Herkunftsbezeichnungen weitergegeben werden. Das Veröffentlichen von Bildern in Print- und Online-Publikationen ist nur mit vorheriger Genehmigung der Rechteinhaber erlaubt. Die systematische Speicherung von Teilen des elektronischen Angebots auf anderen Servern bedarf ebenfalls des schriftlichen Einverständnisses der Rechteinhaber.

Haftungsausschluss

Alle Angaben erfolgen ohne Gewähr für Vollständigkeit oder Richtigkeit. Es wird keine Haftung übernommen für Schäden durch die Verwendung von Informationen aus diesem Online-Angebot oder durch das Fehlen von Informationen. Dies gilt auch für Inhalte Dritter, die über dieses Angebot zugänglich sind.



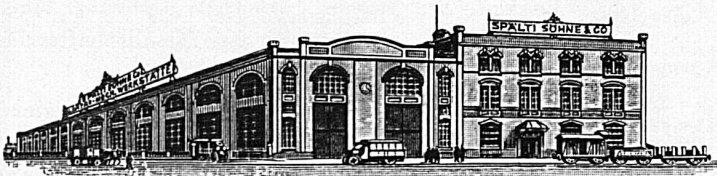
Zwillings-Pelton-Turbine von 6600 PS. Leistung
mit Bell-Patent-Kugelschiebern

Aktiengesellschaft der Maschinenfabrik von
Theodor Bell & Cie.

Kriens-Luzern

Gegründet 1855

Wasserturbinen für alle Gefälle und Leistungen,
Bell-Schnellläufer-Turbinen, Regulatoren, Rechen,
Schützen, Stauwehre, Bell-Kugelschieber, Druck-
leitungen, komplette hydraulische Anlagen –
Kesselschmiedearbeiten aller Art – Blecharbeiten
für die Zementfabrikation und für Gaswerke



SPÄLTI SÖHNE & CO
ELEKTRO-MECHANISCHE WERKSTÄTTEN

ZÜRICH 5

TEL. 36.623 · TELEGRAMM: SPÄLTISÖHNE · HARDTURMSTR. 121
FILIALWERKSTÄTTE IN VEVEY · TEL. 940

Lieferung, Umtausch und Miete; Reparaturen,
Neu- und Umwicklungen von Elektrischen
Maschinen, Transformatoren und Apparaten

FABRIKATION VON:

Spezialmotoren, Transformatoren, Quecksilber-
dampfgleichrichtern, Elektrischen Lichtpauskopier-
maschinen, Elektrischen Schaltapparaten und
kompletten Schaltanlagen, Spezialmaschinen

Unkrautvertilgungsmittel „Tursal“

Schweizerfabrikat

Bestes und weitaus billigstes Mittel zur Vertilgung des Un-
krautes auf Bahnanlagen, Plätzen, Strassen, Gartenwegen usw.

Prospekte gratis – Erhältlich bei den meisten Samenhandlungen und Gärtnern, sonst direkt ab Fabrik in jedem Quantum

Elektrochemie TURGI (Aargau)

SAUERSTOFFWERK LENZBURG

VOLLMAR & Co.

Tel. Nr. 35

Technisch reiner Sauerstoff, Wasserstoff, flüssige Luft, komprimierte
Luft, Azetylen-Dissous, Flaschenmaterial.

Mit den

VEREINIGTEN BERN-WORB-BAHNEN

macht man ab Bern-Kirchenfeld oder Bern-Kornhausplatz die lohnendsten und billig-
sten Ausflüge nach **Worb** / Schmuckes Berner-Dorf mit aussichtsreichen Anhöhen
Abonnements zu 50, 100 und 200 Kilometer / Sonntagsrundreisebilletts / Ermässigte Biletts
für Gesellschaften und Schulen / Fahrzeit 1/2 Stunde / Sehr häufige Fahrgelegenheiten