

Objektyp: **Advertising**

Zeitschrift: **SBB Revue = Revue CFF = Swiss federal railways**

Band (Jahr): **5 (1931)**

Heft 5

PDF erstellt am: **22.07.2024**

Nutzungsbedingungen

Die ETH-Bibliothek ist Anbieterin der digitalisierten Zeitschriften. Sie besitzt keine Urheberrechte an den Inhalten der Zeitschriften. Die Rechte liegen in der Regel bei den Herausgebern. Die auf der Plattform e-periodica veröffentlichten Dokumente stehen für nicht-kommerzielle Zwecke in Lehre und Forschung sowie für die private Nutzung frei zur Verfügung. Einzelne Dateien oder Ausdrucke aus diesem Angebot können zusammen mit diesen Nutzungsbedingungen und den korrekten Herkunftsbezeichnungen weitergegeben werden. Das Veröffentlichen von Bildern in Print- und Online-Publikationen ist nur mit vorheriger Genehmigung der Rechteinhaber erlaubt. Die systematische Speicherung von Teilen des elektronischen Angebots auf anderen Servern bedarf ebenfalls des schriftlichen Einverständnisses der Rechteinhaber.

Haftungsausschluss

Alle Angaben erfolgen ohne Gewähr für Vollständigkeit oder Richtigkeit. Es wird keine Haftung übernommen für Schäden durch die Verwendung von Informationen aus diesem Online-Angebot oder durch das Fehlen von Informationen. Dies gilt auch für Inhalte Dritter, die über dieses Angebot zugänglich sind.

BESUCHEN SIE UNS!

LUGANO Hotel Splendide

Vornehmes Haus ersten Ranges in entzückender Lage am See
Letzter Komfort

LUGANO HOTEL VICTORIA AU LAC

am Landungsplatz Paradiso-Südende
der neuen Qualanlagen
Erstklassiges Familienhotel - Fließendes Wasser in allen Zimmern - Privat-
appartements mit Bad und W. C. - - Pensionspreise Fr. 13.- bis 15.-
C. JANETT-TANNER, Propr.

BASEL HOTEL BASLERHOF CHRISTLICHES HOSPIZ

Grosses Restaurant, alkoholfrei. Moderner Komfort. Neuanbau mit
fließendem warmem und kaltem Wasser. Privatbadezimmer. Zimmer
von Fr. 4.- bis 8.-, Pension von Fr. 10.- bis 14.-
Nähe Bundesbahnhof
Direktion: Fr. Zahler

BELLINZONA

HOTEL POSTE, SUISSE & MÉTROPOLE

Vollständig neu renoviertes Haus - Fließendes Wasser, warm und kalt, in allen
Zimmern - Bäder - Lift - Lesezimmer - Grosser Gesellschaftssaal - Garage
Auto-Boxen - Tel. 102 - Telegramme: Schweizerhof A. SORGESA, Propr.

LUZERN Schiller Hotel Garni

Nächst Bahnhof und Schiff. Schöne, ruhige Lage. Alle Zimmer mit fließendem
Wasser oder Bad, sowie Staatstelephon. Lichtsignal. Autoboxen. Restauration
nach der Karte. Zimmer von Fr. 5.- bis Fr. 8.- Ed. Leimgruber, Besitzer

WINTERTHUR

Hotel z. gold. Löwen
Zentr. Lage - Tel. 97 - Mässige Preise

Neuzeitlich renoviert!

Fließendes Warm- und Kalt-Wasser
Bes. Hch. MAURER
in allen Zimmern - Zimmer mit Bad - Zentralheizung.

GENÈVE RESTAURANT DU NORD

12, Grand-Quai, 12. Téléphone 41.841
Etablissement de 1^{er} ordre. Service à la carte. Menus à
prix fixe. Bonnes spécialités. Propriétaire: AL. BADAN.



MARTIGNY-VILLE

Ligne du Simplon
Hotels Kluser & Mont Blanc

Restaurant. Toutes les chambres avec eau courante. Appar-
tements avec bain. Telegrammes: Kluserhotels

BERN WIENER CAFÉ

Schauplatzgasse, 1 Minute vom Bahnhof - In- und
ausländische Zeitungen in grosser Auswahl - Wiener
Küche - Spezialitäten - 7 Billards - Inh. H. Liberty

SOLOTHURN HOTEL MÉTROPOLE UND SCHWEIZERHOF

beim Hauptbahnhof. Alle Zimmer mit jedem neuzeitlichen Komfort. Gute Küche
und Keller bei mässigen Preisen

BERN Confiserie - Tea-Room E. Wenger

Bahnhofplatz 5. Heimlicher Erfrischungsraum, feinste
Patisserie, Pralines, Caramelles, Schokoladen usw.
Spezialität: Berner Haselnussbären
Prompter Versand nach auswärts

BERN SOMMERLEIST

Maulbeerstr.
Nähe Bahnhof
Modernstes Bade-Etablissement
Schwimmhalle, Wannenbäder, Kurbäder, Türkisch-
Bad - Coiffeur-Salon - Tea Room

BERN Restaurant Bürgerhaus

nächster Nähe Bahnhof - Bestempfohlene
Küche und Keller. Kleinere und grössere
Lokale für Gesellschaften. W. A. GLASER.

BIEL - BIENNE HOTEL ÉLITE

2 Minuten vom Bahnhof. Modernes Haus am Platze. Zimmer mit fließendem
Kalt- und Warmwasser zu Fr. 6.-. 50 Zimmer mit Privatbad oder Dusche.
W. C. usw. Telephon in allen Zimmern. Grosse Gesellschaftsräume und Aus-
stellungssäle. Restaurant. Bar. Orchester

ZÜRICH St. Gotthard CAFÉ - HOTEL RESTAURANT

ESPLANADE - ZÜRICH

beim Stadttheater
GRAND CAFÉ - TEA-ROOM - TABARIN - BAR
Täglich erstklassige Konzerte

SCHAFFHAUSEN Vordergasse 21 Conditorei-Café J. Reber — Alleinfabrikant der beliebten — SCHAFFHAUSER - ZUNGEN

ZWEISIMMEN HOTEL BRISTOL-TERMINUS

Komfortables Familien- und Passantenhotel. Bestgeführte Küche.
Freie Lage. Garage. Tennis. Mittlere Preislage.
J. HUBLER

HOTEL DES ALPES, AROSA

Im Jahre 1929 vollständig umgebaut und modernisiert. Fließend Kalt- und Warmwasser in allen
Zimmern. Appartements mit Privatbädern und W. C. Lichtsignalanlage im ganzen Hause. Zimmer
mit Anschluss an das Staatstelephon.
Besitzer und Leiter: ARNOLD MÜLLER.

*Das
Füllhorn des
sonnigen
Rhodetales*



*grüsst das liebe
Schweizerland!*

Es bietet:

Spargeln! Erdbeeren! Aprikosen!

im Mai, Juni, Juli

Aber das ganze Jahr

**Walliser
Weine**

Erstklassig
Rassig
Gesund
Billig

Verlangt
und trinkt
den edlen
Tropfen!

Auskunft:
Walliser Handelskammer
Sitten



Bild 3 der Serie: Die „BLAUBAND-BRISSAGO“-Fabrikation
 Vue 3 de la série: La fabrication du „BRISSAGO BAGUE BLEUE“

Der verarbeitungsbereite Einlagetabak wird in Säckchen abgewogen und hierauf den Wicklerinnen zur Verfügung gestellt. Zur Herstellung der Blauband-Brissago werden nur feinste nord-amerikanische Tabake verwendet.

Le tabac intérieur prêt à être travaillé est pesé dans de petits sacs et mis ensuite à la disposition des rouleuses. Pour la fabrication du Brissago „Bague bleue“ on n'emploie que du fin tabac nord-américain.

Bague bleue
le fin et le seul véritable
Brissago



Blauband
die allein ächte, feine
Brissago



Lloyd Sabaudo Cosulich Line

Regelmässige Schnelldampferdienste
ab

Genua und Triest

nach

**New York - Südamerika
Australien**

Lloyd Triestino Marittima Italiana

Regelmässige Schnelldampferdienste
ab

Triest und Venedig

nach

**Piräus - Stambul - Aegypten
Palästina - Indien - Japan**

Rundreisen im Mittelmeer

GENERAL-AGENTUR FÜR DIE SCHWEIZ:

MITTELMEER-AMERIKA

REISE- & TRANSPORT AG.

Bahnhofstrasse 1 **ZÜRICH** n. Hotel Baurau Lac

Vom schweiz. Bundesrat patentierte Auswanderungs- und Passage-Agentur · Auskünfte und Platzbelegung durch alle Reisebureaux

*Ihre eleganten Massanzüge
in englischen und schottischen
Abendkleider Neuheiten
Damen- und Herren-Reitkleider
Sportanzüge
bestellen Sie
bei*

*J. H. Diebold & Cie
Bahnhofstrasse 82, Avenue de la Gare*

Zürich

Commandez-nous vos

*Elégants Vêtements sur Mesure
en Hautes-Nouveautés
anglaises et écossaises*

*Jaquettes, Smokings, Habits
Vêtements d'Equitation pour
Dames et Messieurs*

Vêtements de tous Sports

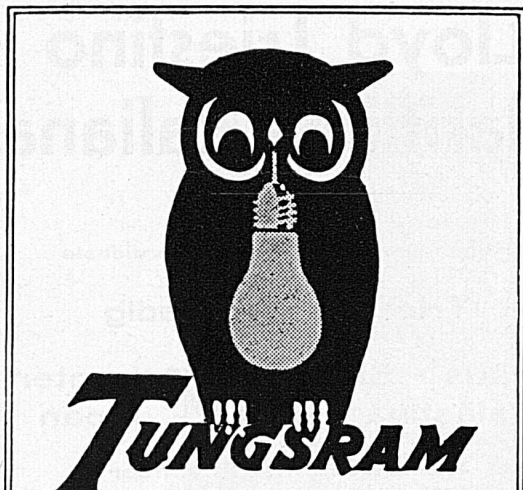


**sauber,
modern,
bequem,
ist der
elektr.**

Therma

KOCHHERD

ERHÄLTlich BEI JEDEM ELEKTRIZITÄTswERK UND BEI JEDER ELEKTRO-INSTALLATIONSFIRMA
Therma A.G. Schwanden
(Glarus)



TUNGSRAM-LICHT SCHONT IHRE AUGEN

DIE TUNGSRAM- INNENMATTIERTE LAMPE:

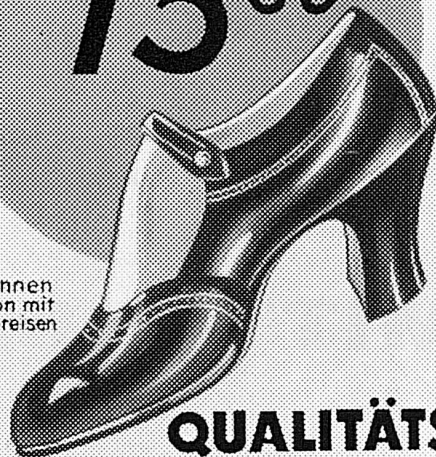
Die neue lichttechnische Errungenschaft

Lieferanten der S B B

Jesco immer
voran

ab
13⁸⁰

Wir beginnen
die Saison mit
Vorkriegspreisen



**QUALITÄTS
DAMENSCHUHE**

AKTIENGESELLSCHAFT

LEU & CO / ZÜRICH

GEGRÜNDET 1765

HANDELS- & HYPOTHEKENBANK

DEPOSITENKASSEN

HEIMPLATZ — LEONHARDSPLATZ
INDUSTRIEQUARTIER

FILIALE STÄFA

DEPOSITENKASSE RICHTERSWIL



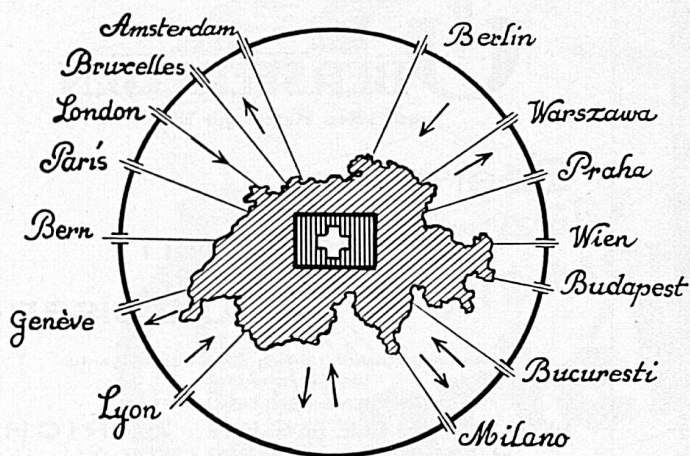
Wir besorgen
zu günstigen Bedingungen

BANKGESCHÄFTE JEDER ART



Hauptsitz : Bahnhofstrasse 32

LES MEILLEURES COMMUNICATIONS



PAR LES SERVICES
DE LA
C^{IE} INTERNATIONALE
DES
**WAGONS-
LITS**

S'ADRESSER AUX AGENCES „WAGONS-LITS COOK“
ORGANISATION MONDIALE DE VOYAGES

EXPOSITION COLONIALE PARIS

ARRANGEMENTS SPÉCIAUX

à partir de
93 Francs suisses
pour 5 jours à Paris:

Comprenant logement, petit déjeuner et dîner, trois excursions en autocar pour la visite de Paris et de Versailles avec guide, entrées, transport de la gare à l'hôtel et vice versa, pourboires

RÉDUCTIONS DE 30-33 %

sur le prix des billets pour Paris et retour,
avec carte de légitimation donnant droit illimité d'entrée
à l'Exposition

ARRANGEMENTS PARTICULIERS

sur demande. S'adresser aux Agences de

KURZE REISEN ÜBER LAND UND MEER

NEAPEL U. SIZILIEN

5.—15. Juni
19.—29. Juni
Abfahrt Genua „Roma“ [N. G. I.] (5. Juni) oder „Augustus“ [N. G. I.] (19. Juni) - Neapel - Pompeji - Amalfi - Castellamare - Palermo - Agrigento - Taormina - Siracusa - „Aurora“ [Sitmar] - Neapel - Genua

I. Fr. 1039.50
II. I. Fr. 880.—

SPANIEN

4.—16. Juni
Abfahrt Genua „Orazio“ [N. G. I.] - Marseille - Barcelona - Cadix - Sevilla - Cordoba - Cadix - „Colombo“ [N. G. I.] - Barcelona - Marseille - Genua

I. Fr. 794.75
II. I. II. I. Fr. 676.50

OZEANDAMPFER DER N. G. I. UND SITMAR

Ausführliche Programme durch die Agenturen von

THOS. COOK & SON

ET — UND

C^{IE} DES WAGONS-LITS

BASEL - BERN - GENÈVE - INTERLAKEN - LAUSANNE - LUZERN - LUGANO - MONTREUX - ST. MORITZ - ZÜRICH

Das gute Licht
AARAU

durch Lampe
AARAU
innenmaffiert

GLÜHLAMPENWERKE AARAU A.G.

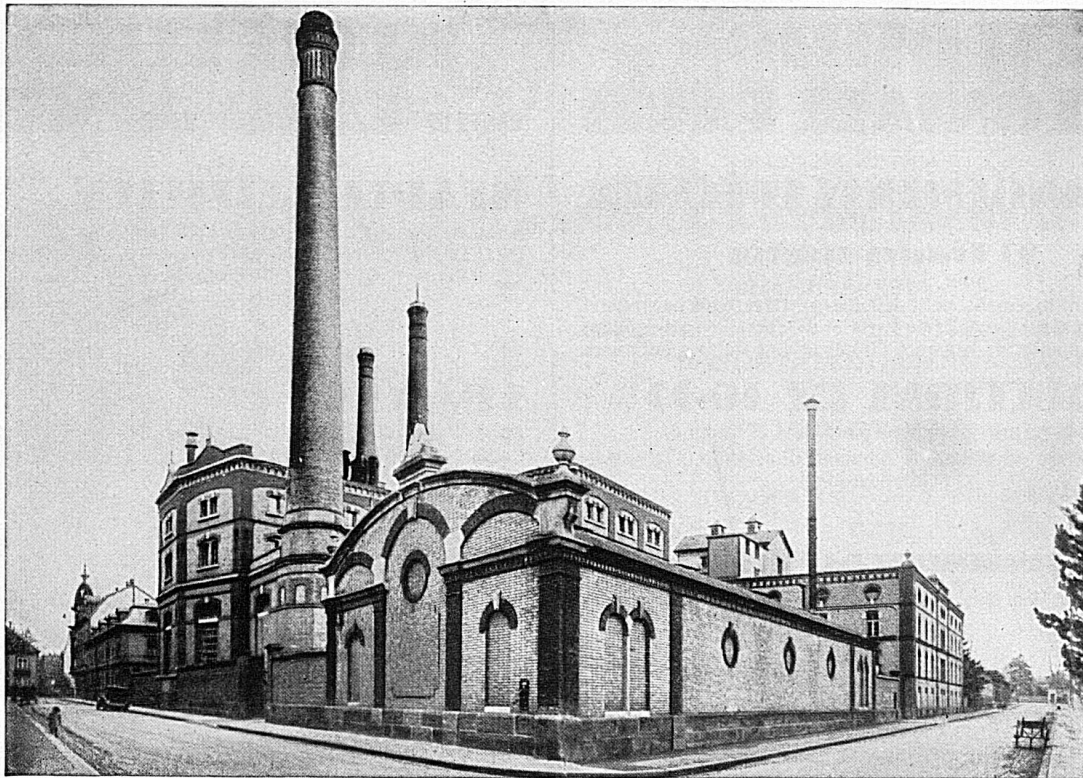
HAMBURG-AMERIKA LINIE

UBERSEEREISEN
nach allen Häfen der Welt

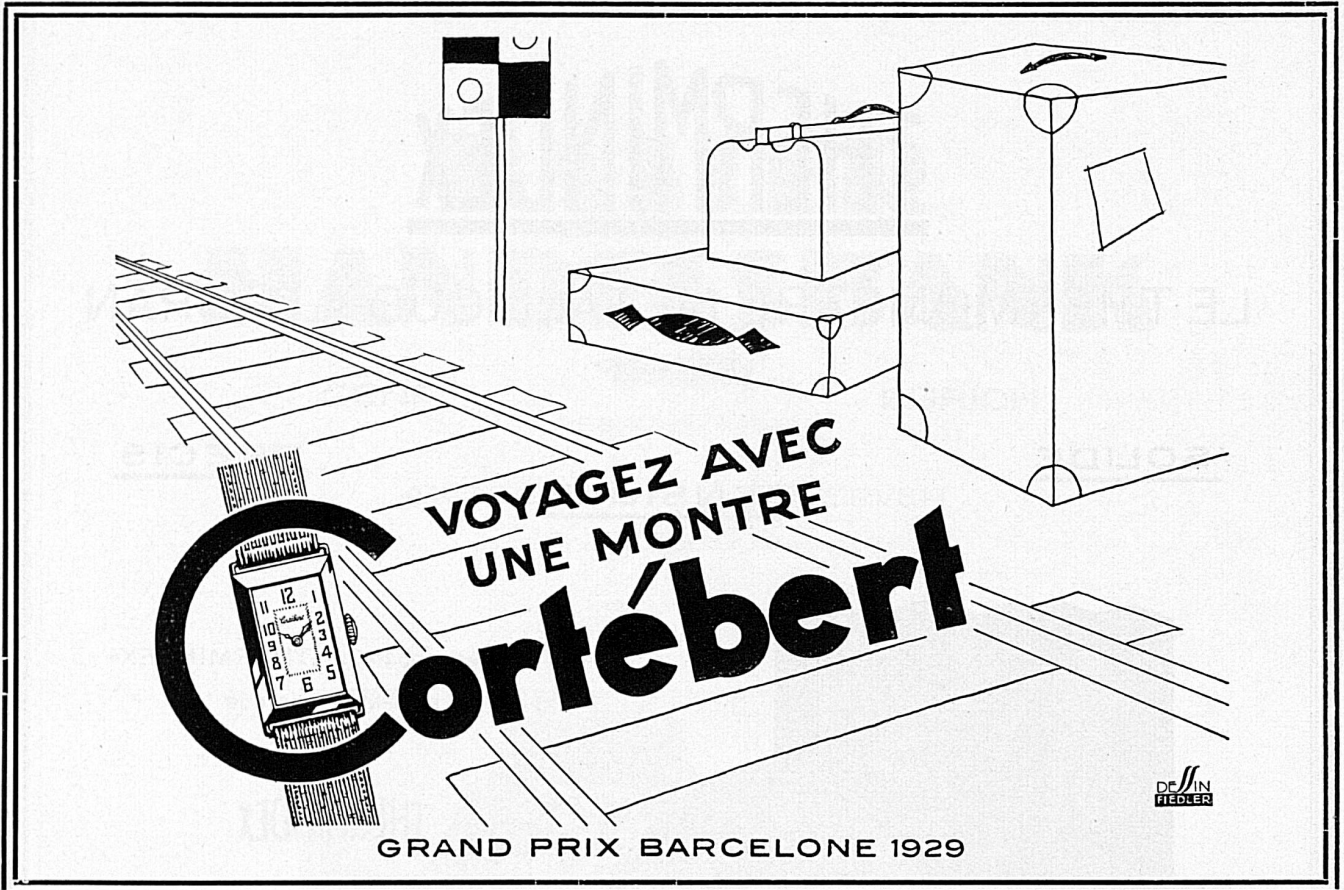
Seereisen
Landreisen
Luftreisen

Kostenlose Auskunft durch die Generalagentur
für die Schweiz:

AKTIENGESELLSCHAFT
H. ATTENBERGER, ZÜRICH
HAPAG-REISEBUREAU
Bahnhofstrasse 90
u. deren Vertreter an grössern Orten der Schweiz
patentiert v. h. Bundesrat für Passage u. Auswanderung




Die Braustätte der beliebten Basler Warteckbiere



VOYAGEZ AVEC
UNE MONTRE
Cortébert

GRAND PRIX BARCELONE 1929



**KABEL
WERKE
BRUGG ^A/_G**



THERMINDEX

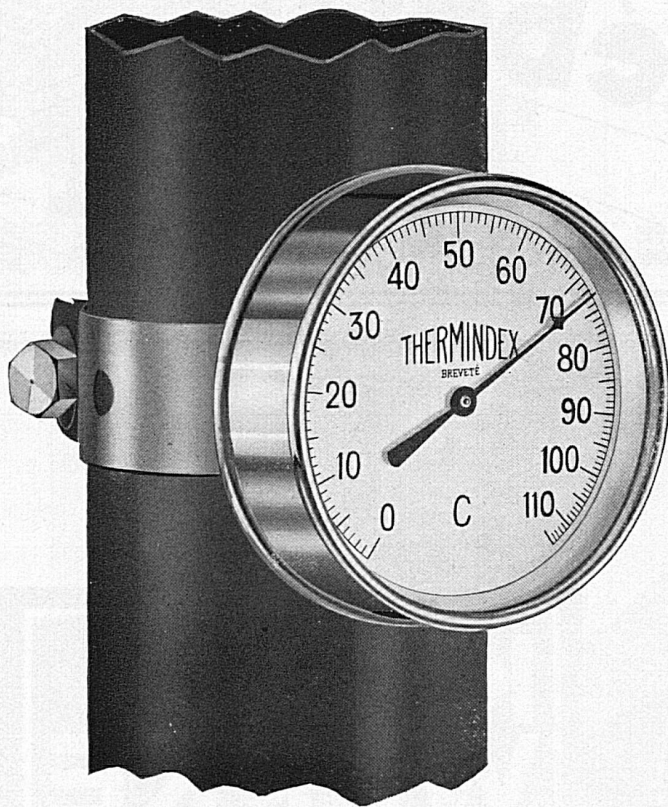
LE THERMOMÈTRE MÉTALLIQUE A CADRAN

(BREVETÉ)

SOLIDE

SENSIBLE

PRÉCIS

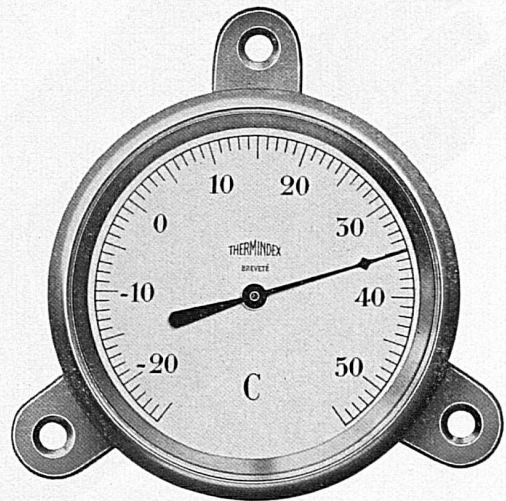


Le modèle pour chauffages centraux

Tous les appareils „THERMINDEX“
portent la marque

THERMINDEX

Exigez la marque
„Thermindex“



Le modèle adopté
par l'administration des
Chemins de Fer Fédéraux

THERMEX S. A.
GENÈVE

BASLER HANDELSBANK

GENÈVE

BASEL

ZÜRICH

GEGRÜNDET 1863

AKTIENKAPITAL & RESERVEN

Fr. 133,500,000.—



Besorgung sämtlicher Bankgeschäfte

zu günstigsten Bedingungen

für Handel, Industrie und Private

EIDGENÖSSISCHE BANK

(AKTIENGESELLSCHAFT)

BANQUE FÉDÉRALE S. A.

ZÜRICH

Basel, Bern, Genève, La Chaux-de-Fonds, Lausanne, St. Gallen, Vevey

Aktienkapital und Reserven
Capital-actions et Réserves **Fr. 130,000,000**

Besorgung sämtlicher Bankgeschäfte zu vorteilhaften Bedingungen
Traite toutes opérations de Banque à des conditions avantageuses

LAUSANNE
DORT DE PULLY

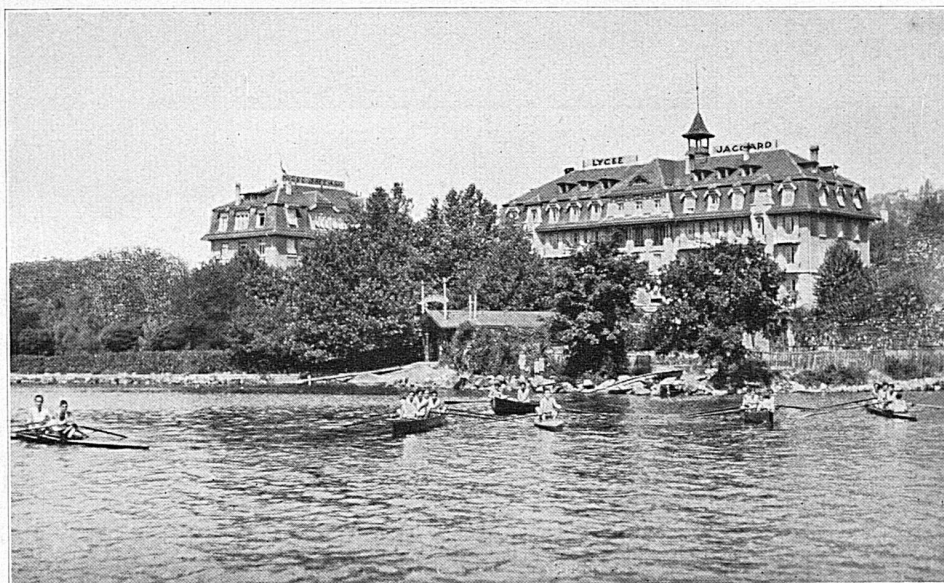
LYCÉE JACCARD

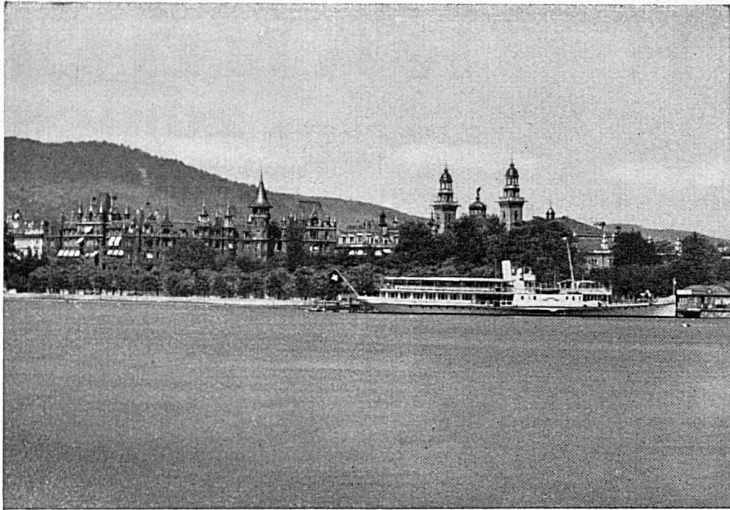
FONDÉ EN 1900

Internat pour
jeunes gens
de 12 à 18 ans

- PRÉPARATION
A TOUS
EXAMENS
- ÉDUCATION
SOIGNÉE
- SPORTS
ATHLÉTISME
CULTURE
PHYSIQUE
-

Cours de vacances
(français, sports,
montagne)
15 juillet - 15 septembre
(Maison séparée pour jeunes
gens de 6 à 12 ans)





Zürich, Alpenquai mit Uetliberg

ZÜRICH

die Metropole der Schweiz

und der

ZÜRICHSEE

der lieblichste der Schweizerseen

dürfen bei keiner Schweizerreise fehlen

Unkrautvertilgungsmittel „Tursal“

Schweizerfabrikat

Bestes und weitaus billigstes Mittel zur Vertilgung des Unkrautes auf Bahnanlagen, Plätzen, Strassen, Gartenwegen usw.

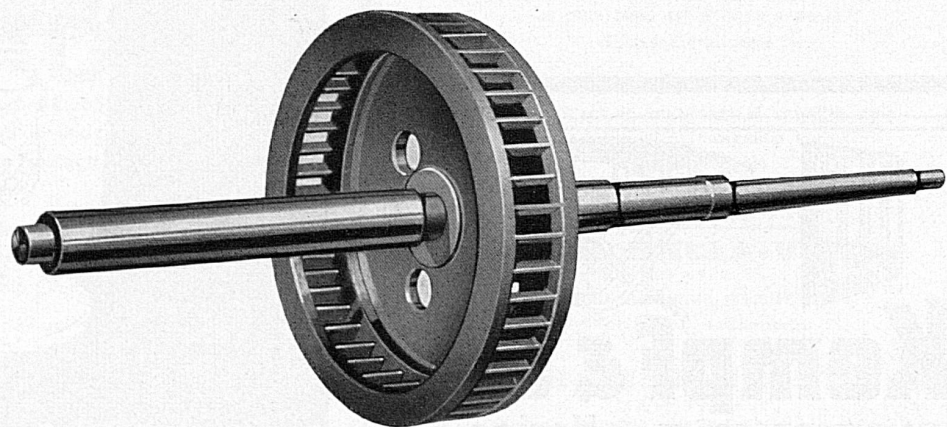
Prospekte gratis — Erhältlich bei den meisten Samenhandlungen und Gärtnern, sonst direkt ab Fabrik in jedem Quantum

Elektrochemie TURGI (Aargau)

Schweizerische
Metallwerke

P-M-G-Metall

die hervorragende Erfindung als Ersatz für Zinnbronze,
zum Giessen, Schmieden, Walzen und Ziehen



TUREINEN-SCHAUFELRAD MIT EINGEGOSSENEN P-M-G-METALL-SCHAUFELN UND GESCHMIEDETER P-M-G-METALLWELLE

ELVE
& C^o
THUN

HEINRICH BRÄNDLI

HORGEN, Tel. 38

Tel. 33 887, ZÜRICH

Asphalt-, Dachpappen- und Holzzement-Fabrik

Asphalt-Isolierungen + Asphalt-Beläge

Asphalt-Isolierplatten für Brücken, Gewölbe und Mauerabdeckungen

ALPHA A.-G.

WERKSTÄTTE FÜR ELEKTRISCHE u.
MECHANISCHE KONSTRUKTIONEN

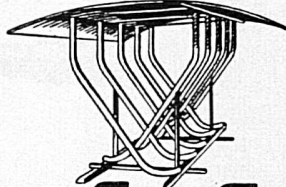


NIDAU
KT. BERN



Wassergekühlte Spelseschränke

Betondrahtkerne



Kempf & Co.

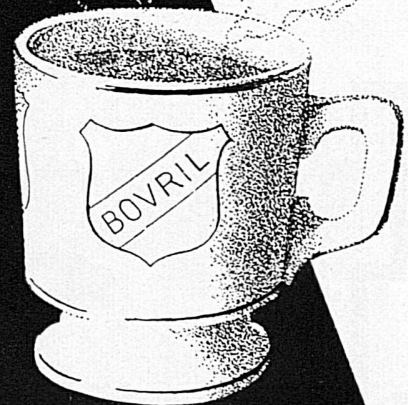
TRANSPORTGERÄTE
VELOSTÄNDER
KLEIDERSCHRÄNKE

Herisau
Telephon No 167

*Im Speisewagen-
im Buffet eine Tasse*

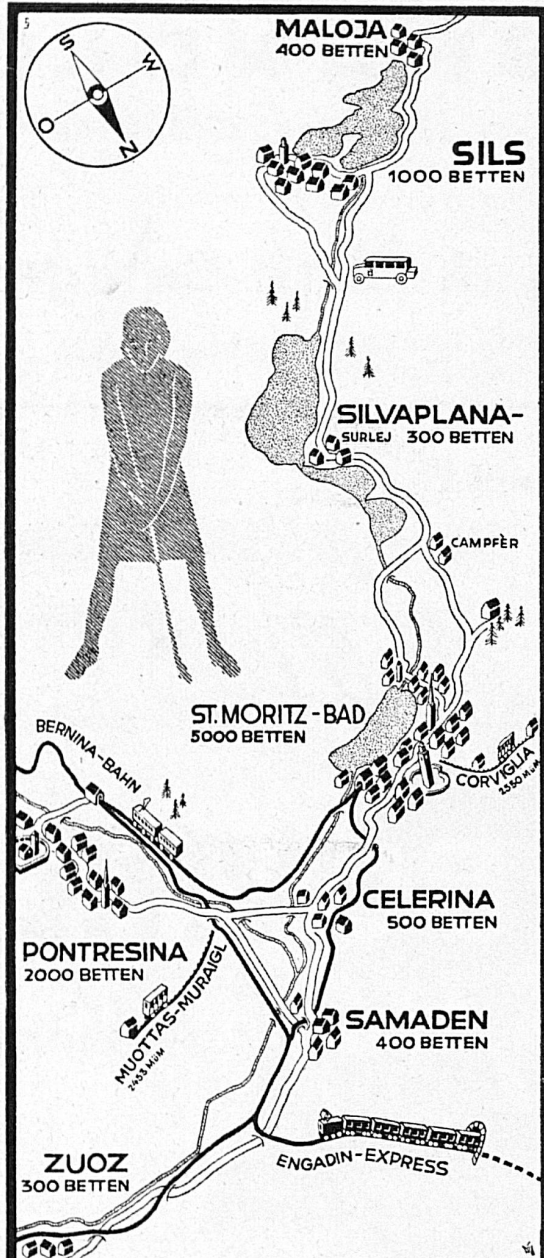
BOVRIL

English-beef Kraftgetränk



PRO

GENERALAGENTUR: MUSSO & Co., ZÜRICH



ENGADIN

Längstes und sonnigstes Hochtal Europas. 1800 Meter über Meer. Seine Berge, Wälder und Seen sind weltberühmt. 10000 Betten jeder Preislage in Luxus-Hotels und heimeligen Gasthäusern.

Bahnverbindung über Chur und Tirano. Autopost nach Landeck und Chiavenna. Autostraßen in jeder Richtung: Julier, Albula, Flüela, Ofen, Bernina, Maloja.

ENGADIN: Unerschöpflich die Auswahl an Autotouren, Spaziergängen, Wanderwegen und Hochtouren.

Baden, Reiten, Tennis und Golf. Die Alpenlandschaft von vollendeter Schönheit in reiner Luft ohne Nebel und Staub.

Auskunft und Prospekte erhalten Sie in jedem Platz vom Verkehrsbüro.

IN DIE KÜCHE



60 Watt
innenmattiert

MONTE GENEROSO

1704 m s. m.

CAPOLAGO

(Lac de Lugano)

Le plus beau point de vue de la Suisse méridionale

CHEMIN DE FER A CRÉMAILLÈRE

Service direct de voyageurs et bagages avec les CFF et la navigation sur le lac de Lugano

MONTE GENEROSO

HOTEL BELLA-VISTA

1209 m s. m.

Station de séjour de premier ordre

Saison: Mai-septembre

HOTEL & RESTAURANT KULM

1704 m s. m.

Panorama superbe sur les Alpes et les lacs dans un rayon de 1500 km

Ne manquez pas de le visiter!



Schweizerische Kreditanstalt

Crédit Suisse **Zürich** Credito Svizzero

Basel, Bern, Chur, Davos, Frauenfeld, Genf, Glarus, Kreuzlingen

Lausanne, Lugano, Luzern, Neuenburg, St. Gallen

Agenturen in Arosa, Oerlikon, St. Moritz, Weinfelden

Aktienkapital und Reserven **Fr. 203,000,000**
Capital et Réserves:

BESORGUNG SÄMTLICHER BANKGESCHÄFTE

TOUTES OPÉRATIONS DE BANQUE