

**Zeitschrift:** SBB Revue = Revue CFF = Swiss federal railways  
**Herausgeber:** Schweizerische Bundesbahnen  
**Band:** 5 (1931)  
**Heft:** 5

**Rubrik:** Verschiedenes = Divers

### **Nutzungsbedingungen**

Die ETH-Bibliothek ist die Anbieterin der digitalisierten Zeitschriften. Sie besitzt keine Urheberrechte an den Zeitschriften und ist nicht verantwortlich für deren Inhalte. Die Rechte liegen in der Regel bei den Herausgebern beziehungsweise den externen Rechteinhabern. [Siehe Rechtliche Hinweise.](#)

### **Conditions d'utilisation**

L'ETH Library est le fournisseur des revues numérisées. Elle ne détient aucun droit d'auteur sur les revues et n'est pas responsable de leur contenu. En règle générale, les droits sont détenus par les éditeurs ou les détenteurs de droits externes. [Voir Informations légales.](#)

### **Terms of use**

The ETH Library is the provider of the digitised journals. It does not own any copyrights to the journals and is not responsible for their content. The rights usually lie with the publishers or the external rights holders. [See Legal notice.](#)

**Download PDF:** 22.01.2025

**ETH-Bibliothek Zürich, E-Periodica, <https://www.e-periodica.ch>**

# Neue Möglichkeiten für billige Schweizerfahrten

## Jubiläumsschulfahrten durch den Gotthard und Simplon zur Hälfte der billigen Schulfahrtstaxen

Vor 50 Jahren fiel die letzte Scheidewand im Gotthardtunnel, und vor 25 Jahren krachten im Simplontunnel die letzten wegöffnenden Minenschläge. Damit die Jugend diese Grosstaten der Technik kennenlernen, gewähren die Schweizerbahnen bis Ende 1932 weitgehende Fahrvergünstigungen. Auch für billige Quartiere und gute Verpflegung zu sehr mässigen Preisen wird gesorgt. Ausführliche Prospekte sind unentgeltlich beim Publizitätsdienst SBB in Bern und bei der Sesa, Schweizerische Express AG. in Zürich-Enge, erhältlich. Sämtliche Stationen der SBB und mitbeteiligten Transportunternehmungen erteilen nähere Auskunft und nehmen Billetbestellungen entgegen.

## Familienbillette für die wenigstens vierköpfige Familie zu den billigen Taxen des Gesellschaftstarifs

Diese Billette sind ab 1. Mai 1931 für Hin- und Rückfahrten und für Rundfahrten erhältlich, wenn sich an der Reise wenigstens 4 Personen aus dem engern Familienkreis (Eltern und Kinder) beteiligen. Ausserdem können im gleichen Haushalt lebende Verwandte, Pflegekinder und weibliche Hausangestellte an der Fahrt auf Grund der ermässigten Taxen teilnehmen. Nur bei der Feststellung der Mindestteilnehmerzahl zählen diese nicht mit.

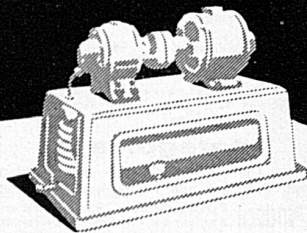
Prospekte und Bestellscheine sind unentgeltlich bei allen schweizerischen Bahnstationen erhältlich.

An allen Wochentagen von Mitte Mai bis Ende September wird in den wichtigern Bahnhöfen und Stationen der SBB neben dem täglichen Wetterbericht, der die Beobachtungen von 6.30 Uhr enthält, auch die Wettersvorhersage der Eidg. meteorologischen Zentralanstalt von 11 Uhr angeschlagen.

# Sulzer

## ROTATIONS- KALTEMASCHINEN

für vollautomatischen Betrieb



bleiben unübertroffen in Bezug auf Wirtschaftlichkeit,  
Betriebsicherheit und Lebensdauer,  
für jedes Gewerbe,  
für Leistungen bis zu 30 000 cal/h,  
für jeden Antrieb und jede Stromart.  
Neueste, erprobte Ausführung

selbsttätige Schmierung  
ruhiger Gang

direkt gekuppelt  
gasdicht

Offerten und Ingenieurbesuch kostenlos und unverbindlich

GEBRÜDER SULZER, Aktiengesellschaft, WINTERTHUR



## Selektor- Apparate „Hasler“

Für  
Eisenbahn-Telephonanlagen  
gibt es heute nichts Besseres  
als die Hasler-Apparate für Wechselstromwahl!

Verlangen Sie bitte Prospekt!

# Hasler A.G. Bern

1. Juni: Solistenkonzert Anna Hegner, Violinvirtuosin.  
 10. Juni: Konzert der Stadtmusik Luzern.  
 18. Juni: Solistenkonzert Prof. F. Rehfuhs.  
 20. Juni: Rosenfest.  
**Winterthur.** Ab 31. Mai: Ausstellung Jules de Praten.  
 15. Juni: Tennisturnier.  
 Im Juni: Im graphischen Kabinett: Karl Geiser.  
**Yverdon.** 21 juin: Courses de chevaux.  
**Zürich.** 23. und 30. Mai, 6. und 13. Juni: Im Grossmünsterhof: Serenadenkonzerte.  
 Bis 31. Mai: Im Kunstgewerbemuseum: Theaterkunstausstellung.  
 25. Mai und 7. Juni: Radrennen im Velodrom Oerlikon.

27.—31. Mai: Im Stadttheater: «Italienische Stagione.»  
 30. und 31. Mai: 50 jähriges Jubiläum des Christlichen Sängerbundes der Schweiz.  
 31. Mai Radrennen um die Meisterschaft von Zürich.  
 Mai/Juni: In der Galerie Aktuaryus: Französische Sonderausstellung.  
 Mai/Juni: Im Pestalozzianum: Wand-schmuck-Ausstellung.  
 Mai/Juni: In der Galerie Forter: Ausstellung Walter Helbig.  
 Im Juni: Autavia in Dübendorf.  
 7. Juni: Radrennen auf der Rennbahn Oerlikon.  
 7. Juni: 50 km-Gehermeisterschaft Zürich.  
 7.—14. Juni: Nationale Tennismeisterschaften der Schweiz.  
 9. Juni: In der Tonhalle: Konzert «The Revellers».

# Verwaltungsextrazüge zu bedeutend ermäßigten Preisen

*Trains spéciaux à prix très réduits / Treni speciali a prezzo ridotto*

**31. Mai:** Von Zürich Hbf, Zürich-Wiedikon, Zürich-Enge, Kilchberg, Thalwil, Horgen-Oberdorf, Zug nach Sarnen, Sachseln, Giswil, Lungern, Brünig-Hasleberg, Meiringen.  
**Preis** für Hin- und Rückfahrt im Extrazug III. Klasse **Fr. 7. 20.**  
 Von — de Basel S B B, Dornach, Laufen, Delémont, Moutier nach — à St. Imier, La Chaux-de-Fonds, Le Locle-Ville, Les Brenets.  
**Preis** für Hin- und Rückfahrt im Extrazug III. Klasse — **Prix** d'aller et retour par train spécial III<sup>e</sup> classe **Fr. 8. 05.**  
 De Genève-Cornavin, Nyon, Rolle, Morges, Renens, Lausanne à Yverdon, Ste-Croix, Boudry, Auvèrner, Neuchâtel, La Chaux-de-Fonds, Le Locle-Ville, Les Brenets, Vallorbe, Le Pont, Le Brassus.  
**Prix** d'aller et retour par train spécial III<sup>e</sup> classe: Genève-Cornavin—Ste-Croix **Fr. 8. 60.** Genève-Cornavin—Neuchâtel **Fr. 7. 85.** Genève-Cornavin—Les Brenets **Fr. 11. 50.** Genève-Cornavin—Le Brassus **Fr. 8. 10.**

**6. Juni:** Von — de Basel S B B, Laufen, Delémont, Moutier, Grenchen-

Nord, Biel, Neuveville, Neuchâtel, Yverdon, du Locle-Ville, de La Chaux-de-Fonds  
 von Zürich Hbf, Baden Bf, Brugg, Aarau, Schönenwerd, Olten Bf, Aarburg-Ostringen, Langenthal, Herzogenbuchsee, Burgdorf Bern Hbf, Fribourg nach — à Lausanne, Montreux, Genève.  
**Prix** pour aller par train spécial et retour individuel, III<sup>e</sup> classe — **Preis** für Hinfahrt im Extrazug mit Einzelrückreise: Basel S B B—Montreux **Fr. 16. 70.** Zürich Hbf—Montreux **Fr. 18. 10.** Le Locle-Ville—Montreux **Fr. 11. 15.**

**7. Juni:** Von — de Biel, Neuveville, Neuchâtel, Auvèrner, Yverdon du Locle-Ville, de La Chaux-de-Fonds von — de Bern Hbf, Bern-Bümpliz-Süd, Flamatt, Fribourg, Romont, de Genève-Cornavin, Nyon, Rolle, Morges von — de Lyss, Aarberg, Kerzers, Murten, Avenches, Payerne, Lucens, Moudon nach — à Lausanne, Montreux, Genève.

**Siron RADIX**  
 contre l'asthme  
 et la toux  
 et la catarrhe  
 bronchique

Seuls fabricants  
**S.A. RADIX**  
 STEYERHAUSEN  
 Sargans

**En vente dans les pharmacies: frs 6.-**

**Renamaltose** contre les affections des reins et de la vessie (fr. 5.-)  
**Gastromaltose** contre les maladies de l'estomac et des intestins (fr. 5.-)

**Die Marke W&S**  
 bürgt für echtes  
**Ementalerleinen**

Unser wertbeständiges Ementalerleinen wird Ihnen von den einschlägigen Geschäften gerne vorgelegt. Achten Sie beim Einkauf bitte auf unsere Marke.

LEINENWEBEREIEN  
**Worb & Scheitlin A.-G.**  
**Burgdorf**  
 Gegründet 1684



**Preis für Hin- und Rückfahrt im Extrazug III. Klasse — Prix d'aller et retour par train spécial III<sup>e</sup> classe:** Biel—Montreux **Fr. 8.20**, Le Locle—Ville—Montreux **Fr. 9.50**, Bern Hbf—Montreux **Fr. 7.85**, Genève-Cornavin—Montreux **Fr. 5.55**, Lyss—Montreux **Fr. 8.10**.

**Prix pour aller par train spécial et retour individuel:** Le Locle-Ville—Montreux **Fr. 11.15**.

Von Zürich Hbf, Zürich-Wiedikon, Zürich-Enge, Kilchberg, Thalwil, Horgen, Wädenswil, Richterswil, Lachen nach Weesen, Näfels, Netstal, Glarus, Schwanden, Nidfurn, Luchsingen, Linthal.

**Preis für Hin- und Rückfahrt im Extrazug III. Klasse:** Zürich Hbf—Linthal **Fr. 5.55**.

Von Chur, Landquart, Ragaz, Sargans, Mels, Flums, Wallenstadt, Murg, Weesen, Ziegelbrücke, Siebnen-W., Lachen, Richterswil von Linthal, Luchsingen-H., Schwanden, Mitlödi, Ennenda, Glarus, Netstal, Näfels-Mollis, Nieder- und Oberurnen von Buchs (St. G.), Sevelen, Trübbach nach Zürich Hbf, Luzern, Zug.

**Preis für Hin- und Rückfahrt mit dem Extrazug III. Klasse**

Chur—Luzern **Fr. 9.65**, Linthal—Luzern **Fr. 7.60**, Buchs St. G.—Luzern **Fr. 9. —**.

**14 juin:** De Genève-Cornavin, Nyon, Morges, Lausanne, Fribourg à Fribourg, Bern Hbf, Thun, Spiez, Interlaken.

**Prix d'aller et retour par train spécial III<sup>e</sup> classe:** Genève-Cornavin—Interlaken Bf **Fr. 14.15**.

**14. Juni:** Von Basel SBB, Pratteln, Liestal, Sissach, Gelterkinden von Zürich Hbf, Altstetten, Schlieren, Dietikon, Baden Bf, Brugg, Aarau, Schönenwerd, Olten Bf, Aargau-O., Langenthal nach Bern Hbf, Thun, Spiez, Interlaken.

**Preis für Hin- und Rückfahrt im Extrazug III. Klasse:** Basel SBB—Interlaken Bf **Fr. 11.20**, Zürich Hbf—Interlaken **Fr. 12.65**.

**Rundfahrt:** Zürich Hbf, Zürich-Wiedikon, Zürich-Enge, Kilchberg, Thalwil, Horgen nach Andermatt.

**Taxe Fr. 17.30.**

**Rundfahrt:** Bern Hbf—Thun (Bahn)—Interlaken (Schiff)—Brienz—Meiringen—Brünig (Bahn)—Luzern—Langnau—Bern.

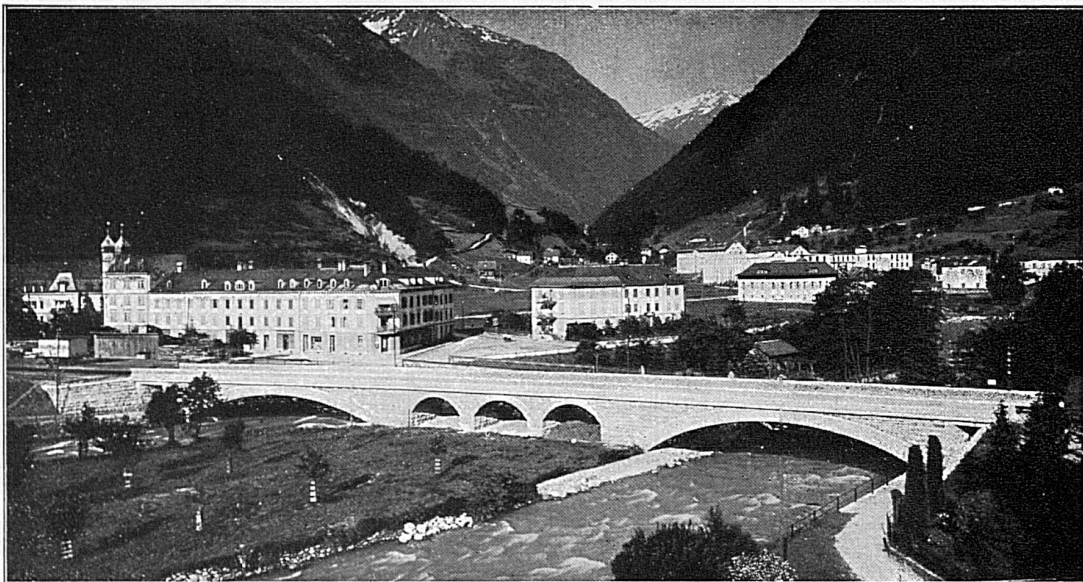
**Taxe III. Klasse: Fr. 9.05.**



## MERKUR-KAFFEE

Sein täglicher Verkauf in über 130 eigenen Filialen und über 160 weitem festen Verkaufsstellen garantiert auch Ihnen erstklassige Ware.

**„MERKUR“ AG., BERN**  
Bedeutendste **schweizerische** Kaffeerösterei



Eisenbahnbrücke der SBB über die Linth bei Schwanden

**J. J. RÜEGG & Co., ZÜRICH, FAIDO**  
INGENIEURBUREAU — BAUUNTERNEHMUNG