

**Zeitschrift:** SBB Revue = Revue CFF = Swiss federal railways  
**Herausgeber:** Schweizerische Bundesbahnen  
**Band:** 5 (1931)  
**Heft:** 5

## Werbung

### Nutzungsbedingungen

Die ETH-Bibliothek ist die Anbieterin der digitalisierten Zeitschriften. Sie besitzt keine Urheberrechte an den Zeitschriften und ist nicht verantwortlich für deren Inhalte. Die Rechte liegen in der Regel bei den Herausgebern beziehungsweise den externen Rechteinhabern. [Siehe Rechtliche Hinweise.](#)

### Conditions d'utilisation

L'ETH Library est le fournisseur des revues numérisées. Elle ne détient aucun droit d'auteur sur les revues et n'est pas responsable de leur contenu. En règle générale, les droits sont détenus par les éditeurs ou les détenteurs de droits externes. [Voir Informations légales.](#)

### Terms of use

The ETH Library is the provider of the digitised journals. It does not own any copyrights to the journals and is not responsible for their content. The rights usually lie with the publishers or the external rights holders. [See Legal notice.](#)

**Download PDF:** 22.01.2025

**ETH-Bibliothek Zürich, E-Periodica, <https://www.e-periodica.ch>**

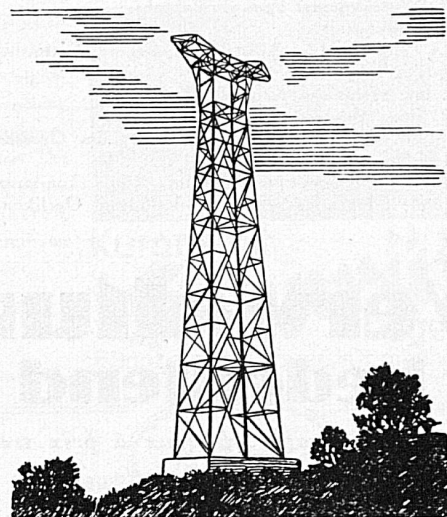
Sie brauchen eine **Autogene  
Schweissanlage!**

Wenden Sie  
sich  
an



**Sauerstoff-  
u. Wasserstoffwerke  
A.-G.  
LUZERN**

Werke in:  
LUZERN, ROTHKREUZ, GRUZE/WINTER-  
THUR, BISCHOFZELL, VEVEY, GENÈVE



**Eisenbaugesellschaft  
Zürich**

Ingenieur-Bureaux

Eisenbau-Werkstätte

Metallisierungs-Anstalt

## Tourisme en Grande-Bretagne

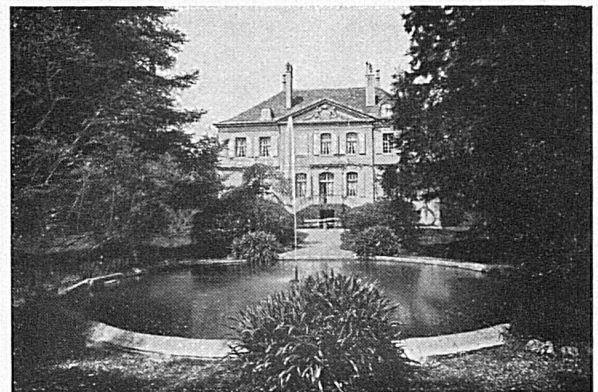
**L'ANGLETERRE** vue aussi bien — souvent mieux — à meilleur compte — avec les billets circulaires des Chemins de fer LONDON MIDLAND ET SCOTTISH

**200 TOURS CIRCULAIRES** couvrant les lieux historiques et les plus beaux sites des Iles Britanniques figurent dans la brochure „LMS CIRCULAR TOURS“

**VOUS POUVEZ VOYAGER** quand et comme vous voulez — interrompre votre voyage à tout moment — loin des bruits de la foule . . .

Allez en **ANGLETERRE** via **DUNKERQUE** et **TILBURY**, la voie la moins chère et la plus confortable

Billets, Renseignements, Brochures dans les principales Agences de Voyages ou à M<sup>r</sup> D. W. GRANET, Agent Général, 12, boulevard de la Madeleine, PARIS (9ème)



## MONTREUX

**AGENCE IMMOBILIÈRE  
PIERRE FURER**



VILLAS ET APPARTEMENTS MEUBLÉS  
ET NON MEUBLÉS