

Objektyp: **Advertising**

Zeitschrift: **SBB Revue = Revue CFF = Swiss federal railways**

Band (Jahr): **5 (1931)**

Heft 6

PDF erstellt am: **22.07.2024**

Nutzungsbedingungen

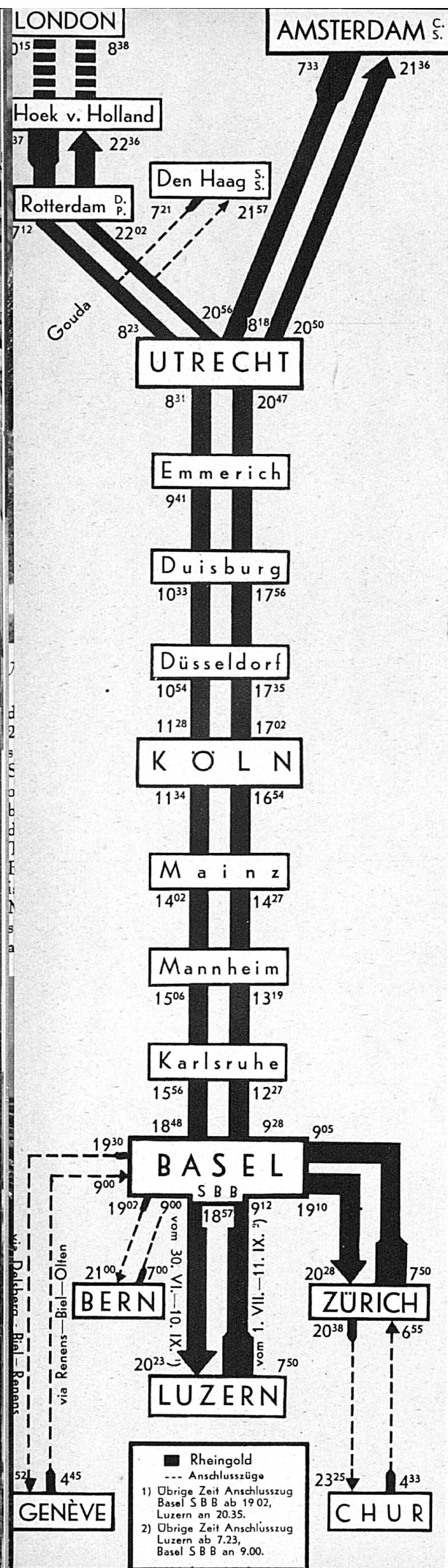
Die ETH-Bibliothek ist Anbieterin der digitalisierten Zeitschriften. Sie besitzt keine Urheberrechte an den Inhalten der Zeitschriften. Die Rechte liegen in der Regel bei den Herausgebern. Die auf der Plattform e-periodica veröffentlichten Dokumente stehen für nicht-kommerzielle Zwecke in Lehre und Forschung sowie für die private Nutzung frei zur Verfügung. Einzelne Dateien oder Ausdrucke aus diesem Angebot können zusammen mit diesen Nutzungsbedingungen und den korrekten Herkunftsbezeichnungen weitergegeben werden. Das Veröffentlichen von Bildern in Print- und Online-Publikationen ist nur mit vorheriger Genehmigung der Rechteinhaber erlaubt. Die systematische Speicherung von Teilen des elektronischen Angebots auf anderen Servern bedarf ebenfalls des schriftlichen Einverständnisses der Rechteinhaber.

Haftungsausschluss

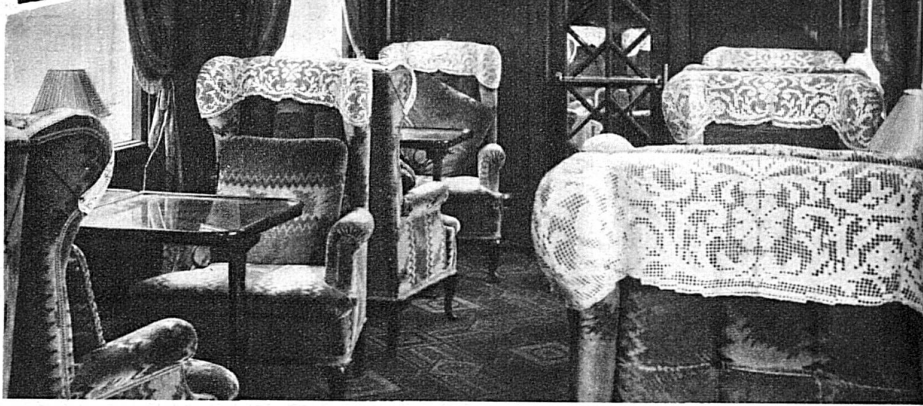
Alle Angaben erfolgen ohne Gewähr für Vollständigkeit oder Richtigkeit. Es wird keine Haftung übernommen für Schäden durch die Verwendung von Informationen aus diesem Online-Angebot oder durch das Fehlen von Informationen. Dies gilt auch für Inhalte Dritter, die über dieses Angebot zugänglich sind.

Ein Dienst der *ETH-Bibliothek*
ETH Zürich, Rämistrasse 101, 8092 Zürich, Schweiz, www.library.ethz.ch

<http://www.e-periodica.ch>



Mit dem Rheingold-Express



den Rhein entlang, schnell und behaglich in die Ferien!

Der «Rheingold» bietet Ihnen bequeme, elegante Räume und eine gepflegte Küche. Sein Personal betreut Sie in jeder Hinsicht wie einen lieben Gast. Während Sie angeregt plaudern, eilen wogende Felder, tausendjährige Städte, ragende Dome an Ihrem Fenster vorüber, tragen Sie flinke Räder in wenigen Stunden sanft an Ihr Ziel. Auch Sie werden entzückt sein; denn mit dem «Rheingold» reisen heisst — geniessen!

Lassen Sie sich durch ein Reisebüro Plätze vormerken! Von Basel bis Holland kostet der Zuschlag nur 8 RM.

