

Le XIIe Comptoir Suisse du 12 au 27 septembre 1931

Autor(en): [s.n.]

Objektyp: **Article**

Zeitschrift: **SBB Revue = Revue CFF = Swiss federal railways**

Band (Jahr): **5 (1931)**

Heft 8

PDF erstellt am: **22.07.2024**

Persistenter Link: <https://doi.org/10.5169/seals-780683>

Nutzungsbedingungen

Die ETH-Bibliothek ist Anbieterin der digitalisierten Zeitschriften. Sie besitzt keine Urheberrechte an den Inhalten der Zeitschriften. Die Rechte liegen in der Regel bei den Herausgebern.

Die auf der Plattform e-periodica veröffentlichten Dokumente stehen für nicht-kommerzielle Zwecke in Lehre und Forschung sowie für die private Nutzung frei zur Verfügung. Einzelne Dateien oder Ausdrucke aus diesem Angebot können zusammen mit diesen Nutzungsbedingungen und den korrekten Herkunftsbezeichnungen weitergegeben werden.

Das Veröffentlichen von Bildern in Print- und Online-Publikationen ist nur mit vorheriger Genehmigung der Rechteinhaber erlaubt. Die systematische Speicherung von Teilen des elektronischen Angebots auf anderen Servern bedarf ebenfalls des schriftlichen Einverständnisses der Rechteinhaber.

Haftungsausschluss

Alle Angaben erfolgen ohne Gewähr für Vollständigkeit oder Richtigkeit. Es wird keine Haftung übernommen für Schäden durch die Verwendung von Informationen aus diesem Online-Angebot oder durch das Fehlen von Informationen. Dies gilt auch für Inhalte Dritter, die über dieses Angebot zugänglich sind.

LE XII^e COMPTOIR SUISSE

du 12 au 27 septembre 1931

La lutte pour la vie devient de jour en jour plus difficile. L'agriculteur, le commerçant, l'industriel ne peuvent plus, comme autrefois, attendre paisiblement le client. Il ne leur suffit plus de suivre les vieilles traditions, d'employer les anciennes méthodes de production et d'échange. Le progrès est un maître exigeant et parfois cruel aux lois duquel chacun doit se plier. Dans tous les domaines, dans celui de l'alimentation en particulier, on innove sans cesse, mais il est parfois difficile de connaître tous les perfectionnements réalisés. C'est pour faciliter cette recherche, pour établir un point de contact entre l'offre et la demande, pour faire mieux

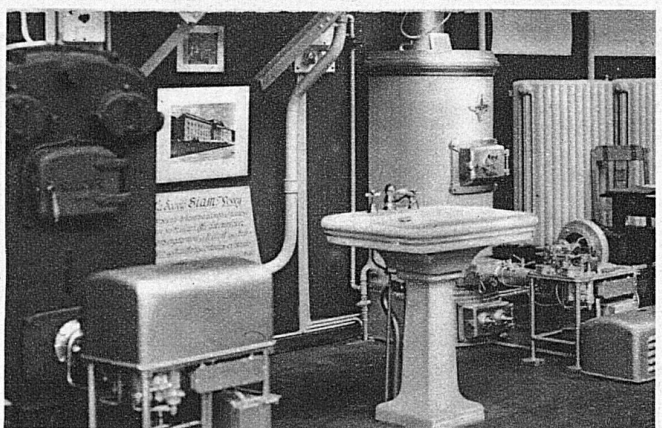
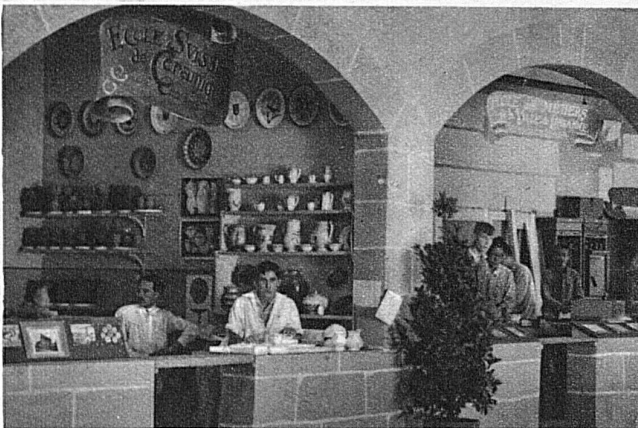
Un certain nombre de manifestations annexes auront, comme d'habitude, lieu à Lausanne pendant la période du Comptoir.

Nous nous bornerons à citer les principales:

Exposition spéciale de l'emballage
Groupe des Arts et Métiers
Exposition de dessins, gravures, aquarelles et sculptures
Exposition d'horticulture, de culture maraîchère et de pomologie
Exposition d'aménagements rationnels d'intérieurs

du
12 au 27
septembre

Phot. Kern



connaître les produits indigènes, pour fortifier la confiance du pays en lui-même que le *Comptoir suisse* a été créé.

Depuis 11 ans qu'il existe, il a fait ses preuves et s'est constamment développé. Il constitue aujourd'hui l'une des manifestations les plus intéressantes et les plus utiles de notre vie nationale.

Prochainement le XII^e Comptoir suisse ouvrira ses portes à Lausanne, sur les bords fleuris du bleu Léman. Nul doute que son succès ne dépasse encore celui des précédents, car les exposants satisfaits des résultats de leur participation voient chaque année les acheteurs affluer plus nombreux, et souvent des visiteurs venus à seule fin de documentation se transforment en clients fidèles.

Marché-concours de petit bétail du 12 au 14 septembre.

Marché-concours de taureaux et taurillons du 15 au 18 septembre.

Marché-concours de vaches et génisses du 21 au 24 septembre.

Marché-concours d'aviculture du 25 au 27 septembre.

Nous ne pouvons que recommander vivement la visite du Comptoir suisse, convaincus que personne ne regrettera de s'y être rendu.

D'ailleurs on a l'occasion de faire ce beau voyage à des conditions très avantageuses. En effet, les billets de simple course sont *valables pour le retour*; il suffit de les faire timbrer au Comptoir suisse.