

Verkehr = Traffic

Objektyp: **Group**

Zeitschrift: **SBB Revue = Revue CFF = Swiss federal railways**

Band (Jahr): **5 (1931)**

Heft 9

PDF erstellt am: **22.07.2024**

Nutzungsbedingungen

Die ETH-Bibliothek ist Anbieterin der digitalisierten Zeitschriften. Sie besitzt keine Urheberrechte an den Inhalten der Zeitschriften. Die Rechte liegen in der Regel bei den Herausgebern.

Die auf der Plattform e-periodica veröffentlichten Dokumente stehen für nicht-kommerzielle Zwecke in Lehre und Forschung sowie für die private Nutzung frei zur Verfügung. Einzelne Dateien oder Ausdrucke aus diesem Angebot können zusammen mit diesen Nutzungsbedingungen und den korrekten Herkunftsbezeichnungen weitergegeben werden.

Das Veröffentlichen von Bildern in Print- und Online-Publikationen ist nur mit vorheriger Genehmigung der Rechteinhaber erlaubt. Die systematische Speicherung von Teilen des elektronischen Angebots auf anderen Servern bedarf ebenfalls des schriftlichen Einverständnisses der Rechteinhaber.

Haftungsausschluss

Alle Angaben erfolgen ohne Gewähr für Vollständigkeit oder Richtigkeit. Es wird keine Haftung übernommen für Schäden durch die Verwendung von Informationen aus diesem Online-Angebot oder durch das Fehlen von Informationen. Dies gilt auch für Inhalte Dritter, die über dieses Angebot zugänglich sind.

Verwaltungsextrazüge zu bedeutend ermäßigten Preisen

Trains spéciaux à prix très réduits / Treni speciali a prezzo ridotto

27. September: Von Zürich Hbf., Oerlikon, Wallisellen, Dietlikon, Effretikon, Kempthal, Winterthur
nach Gossau, Urnäsch, Appenzell, Weissbad, Wasserauen, Gais, St. Gallen.

Preis für Hin- und Rückfahrt im Extrazug III. Klasse, Zürich Hbf.—St. Gallen **Fr. 5.50.**

Von Bern Hbf., Zollikofen, Burgdorf, Herzogenbuchsee, Langenthal, Aarburg-Oftringen

von Wohlen, Lenzburg, Aarau, Schönenwerd

von Biel, Grenchen-Süd, Solothurn Hbf., Luterbach, Wangen a. A., Niederbipp, Oensingen

von Zürich Hbf., Effretikon, Schlieren, Dietikon, Baden, Brugg (Aarg.)

nach Basel SBB.

Preise für Hin- und Rückfahrt im Extrazug III. Klasse, Bern Hbf.—Basel SBB **Fr. 6.95**, Wohlen—Basel SBB **Fr. 4.70**, Biel—Basel SBB **Fr. 6.50**, Zürich Hbf.—Basel SBB **Fr. 5.80.**

Von Luzern, Hergiswil, Kerns-Kägiswil, Sarnen, Giswil nach Meiringen, Brienz, Interlaken.

Preis für Hin- und Rückfahrt im Extrazug III. Klasse, Luzern—Interlaken **Fr. 5.35.**

4. Oktober: Von Zürich Hbf., Baden Bf., Brugg, Aarau SBB, Schönenwerd, Olten Bf., Oensingen, Wangen a. A., Luterbach, Solothurn Hbf., Grenchen-Süd

nach Solothurn Hbf., Biel, Twann, Ligerz, Neuveville, Landeron, Neuchâtel.

Preis für Hin- und Rückfahrt im Extrazug III. Klasse, Zürich Hbf.—Neuchâtel **Fr. 9.70.**



Tankwagen mit elektrisch geschweissten Kesseln zum Transport von Benzin und Petroleum

Aktiengesellschaft der Maschinenfabrik von

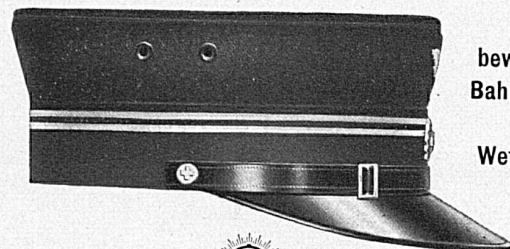
Theodor Bell & Cie.

Kriens-Luzern

Gegründet 1855

Kesselschmiedearbeiten aller Art, als: Druckleitungen; Dampf- und Druckgefässe; Imprägnierkessel; Wasser-, Benzin-, Laugen- und Oelbehälter; Kocher für die Lebensmittel-, Papier-, Textil- und chemische Industrie; Kohlenbunker; Blecharbeiten für die Zementfabrikation.

Krema



Die bewährten
Bahnmützen
und
Wetterhüte



EUGEN KRESSMANN - BERN
MÜTZENFABRIK
MÜHLEMATSTR. 45

AGA

Aktiengesellschaft
Pratteln Zürich Geneve

Acetylen-Dissoz

Sauerstoff-Apparate für autogenes Schweißen · Carbid · Alle Zusatz-Materialien

Verlangen Sie Offerte

Von — de Basel SBB, Dornach-A., Laufen, Delémont, Moutier, Grenchen-Nord nach Biel, Twann, Ligerz, Neuveville, Landeron, Neuchâtel.

Preis für Hin- und Rückfahrt im Extrazug III. Klasse, Basel SBB—Neuchâtel Fr. 7.35.

Von Bern Hbf., Zollikofen, Münchenbuchsee, Schüpfen, Lyss nach Twann, Ligerz, Neuveville, Landeron, Neuchâtel (via Biel).

Preis für Hin- und Rückfahrt im Extrazug III. Klasse, Bern Hbf. — Neuchâtel Fr. 4.10.

De Genève-Cornavin, Nyon, Morges, Lausanne, Renens, Yverdon de Locle-Ville, La Chaux-de-Fonds, Les Hauts-Geneveys des Verrières-S., de St-Sulpice, Buttes, Fleurier, Môtiers, Couvet RVT, Travers, Noiraigue à Neuchâtel.

Prix d'aller et retour par train spécial III^e classe, Genève-Cornavin—Neuchâtel fr. 7.85, Le Locle-Ville—Neuchâtel fr. 3.65, Les Verrières-S.—Neuchâtel fr. 2.60.

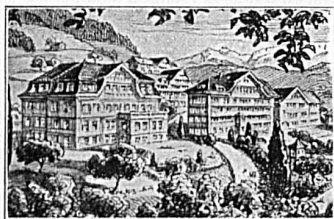
18. Oktober: Von — de Bern Hbf., Bern-Bümpliz-Süd, Flamatt, Fribourg, Romont, Lausanne

von — de Biel (Biene), Neuveville, Neuchâtel, Auvernier, Yverdon du Locle-Ville, de La Chaux-de-Fonds, Les Hauts-Geneveys nach — à Lausanne, Morges, Rolle, Nyon, Genève-Cornavin, Vevey, Montreux.

Prix d'aller et retour par train spécial III^e classe.

Preis für Hin- und Rückfahrt im Extrazug III. Klasse, Bern Hbf.—Genève-Cornavin Fr. 10.05, Biel—Genève-Cornavin Franken 9.65, Le Locle-Ville—Genève-Cornavin Fr. 10.90.

TEUFEN bei ST. GALLEN



Klimatische Höhenstation
Station climatérique

Alle Schulstufen:

Primar-, Sekundar- und höhere Töcherschule, Gymnasium, Vorbereitung auf Matura (auch im Ausland anerkannt). Handelsabteilung mit Diplom. Moderne Sprachen. Haushalt. Musik. Sport. / Diplomierte Lehrkräfte. Unter staatlicher Aufsicht.

Prof. BUSER'S Voralp. Töchter-Institute
Instituts de Jeunes Filles

Degré inférieur, moyen, supérieur-Gymnase (préparation à la maturité), section commerciale avec diplôme — Langues modernes — Ecole ménagère — Musique — Sports d'été et d'hiver — Professeurs diplômés. Reconnus par le Département de l'Instruction publique.

CHEXBRES über VEVEY

bei LAUSANNE

An schönster Lage des Genfersees

Umgangssprache: Französisch

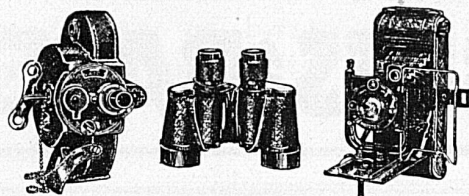
Gleiche Schulorganisation wie in Teufen.

Situation idéale au-dessus du Léman. Môme organisation scolaire qu'à Teufen.



ECKER
OPTIKER / LUZERN

KAPELLPLATZ U. SCHWEIZERHOFQUAI / TELEPH. 291



Prismen-Feldstecher

Zeiss, Kern usw. von Fr. 135.— an
Elsix: 6x28: Fr. 80.—; Elact: 8x28: Fr. 90.—

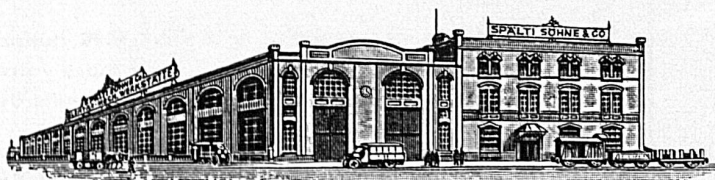
Photo-Apparate

Zeiss-Ikon, Kodaks von Fr. 10.— an
Reichhaltigstes Lager

Kino-Apparate

Pathé-Baby, Zeiss-Ikon, Agfa, Bolex, Ciné-Kodaks
Bell & Howell Filmo

DIE NEUESTEN MODELLE



SPÄLTI SÖHNE & CO
ELEKTRO-MECHANISCHE WERKSTÄTTEN

ZÜRICH 5

TEL. 36.623 · TELEGRAMM: SPÄLTISÖHNE · HARDTURMSTR. 121
FILIALWERKSTÄTTE IN VEVEY · TEL. 940

Lieferung, Umtausch und Miete; Reparaturen, Neu- und Umwicklungen von Elektrischen Maschinen, Transformatoren und Apparaten

FABRIKATION VON:

Spezialmotoren, Transformatoren, Quecksilberdampfgleichrichtern, Elektrischen Lichtpauskopiermaschinen, Elektrischen Schaltapparaten und kompletten Schaltanlagen, Spezialmaschinen