

Objektyp: **Advertising**

Zeitschrift: **SBB Revue = Revue CFF = Swiss federal railways**

Band (Jahr): **5 (1931)**

Heft 12

PDF erstellt am: **22.07.2024**

Nutzungsbedingungen

Die ETH-Bibliothek ist Anbieterin der digitalisierten Zeitschriften. Sie besitzt keine Urheberrechte an den Inhalten der Zeitschriften. Die Rechte liegen in der Regel bei den Herausgebern. Die auf der Plattform e-periodica veröffentlichten Dokumente stehen für nicht-kommerzielle Zwecke in Lehre und Forschung sowie für die private Nutzung frei zur Verfügung. Einzelne Dateien oder Ausdrucke aus diesem Angebot können zusammen mit diesen Nutzungsbedingungen und den korrekten Herkunftsbezeichnungen weitergegeben werden. Das Veröffentlichen von Bildern in Print- und Online-Publikationen ist nur mit vorheriger Genehmigung der Rechteinhaber erlaubt. Die systematische Speicherung von Teilen des elektronischen Angebots auf anderen Servern bedarf ebenfalls des schriftlichen Einverständnisses der Rechteinhaber.

Haftungsausschluss

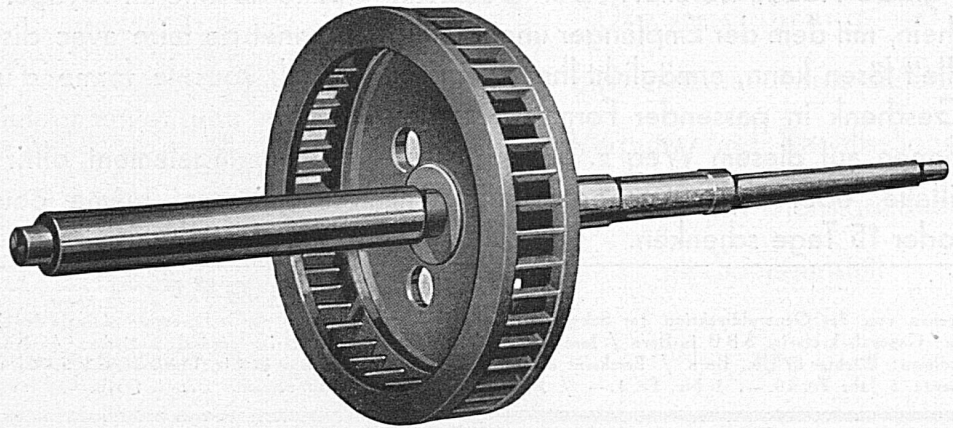
Alle Angaben erfolgen ohne Gewähr für Vollständigkeit oder Richtigkeit. Es wird keine Haftung übernommen für Schäden durch die Verwendung von Informationen aus diesem Online-Angebot oder durch das Fehlen von Informationen. Dies gilt auch für Inhalte Dritter, die über dieses Angebot zugänglich sind.

Schweizerische
Metallwerke

P-M-G-Metall

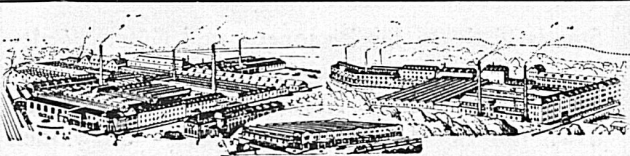
die hervorragende Erfindung als Ersatz für Zinnbronze,
zum Giessen, Schmieden, Walzen und Ziehen

ELVE
& C^o



TURBINEN-SCHAUFELRAD MIT EINGEGOSSENEN P-M-G-METALL-SCHAUFELN UND GESCHMIEDETER P-M-G-METALLWELLE

VEREINIGTE DRAHTWERKE AG. BIEL



Blankgezogenes Profilmaterial in
Eisen und Stahl



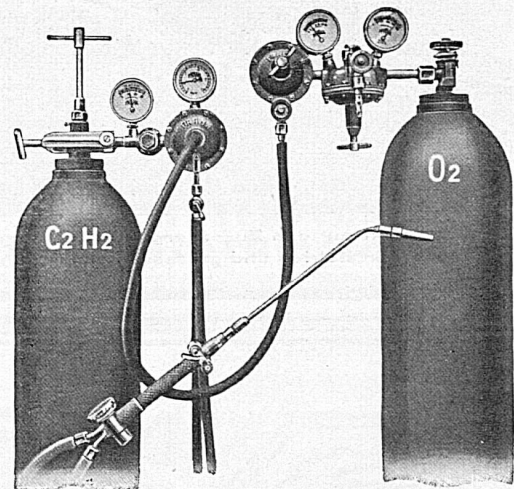
Komprimierte und abgedrehte
Transmissionswellen



Bandeisen u. Bandstahl

kaltgewalzt

Alle modernen Apparate für die autogene Metallbearbeitung

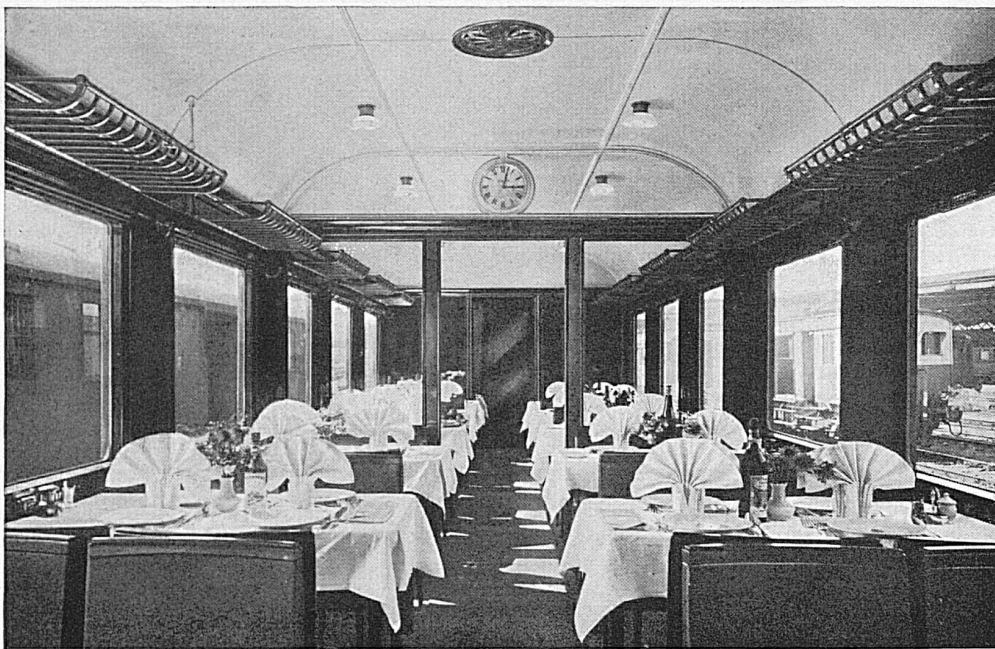


Sauerstoff- & Wasserstoff-Werke A.G. Luzern

Werke in: Luzern, Gröze/Winterthur, Bischofszell
Rothkreuz, Vevey und Genf

DEPOTS IN ALLEN LANDESTEILEN

SCHLIEREN



E
I
S
E
R
N
E

B
A
U
A
R
T

SCHWEIZ. WAGONS- & AUFZÜGEFABRIK. A.G. SCHLIEREN-ZÜRICH

ZÜRICH
HOTEL PENSION

DOLDERBURG

Dolderquartier — Prächtige Aussicht auf Stadt, See und Alpen — Fließendes Wasser — Abgeschlossene Wohnungen und Einzelzimmer mit Privatbad — Pension von Fr. 12.— an



SPÄLTI SÖHNE & CO
ELEKTRO-MECHANISCHE WERKSTÄTTEN

ZÜRICH 5

TEL. 36.623 · TELEGRAMM: SPÄLTISÖHNE · HARDTURMSTR. 121
FILIALWERKSTÄTTE IN VEVEY · TEL. 940

Lieferung, Umtausch und Miete; Reparaturen, Neu- und Umwicklungen von Elektrischen Maschinen, Transformatoren und Apparaten

FABRIKATION VON:

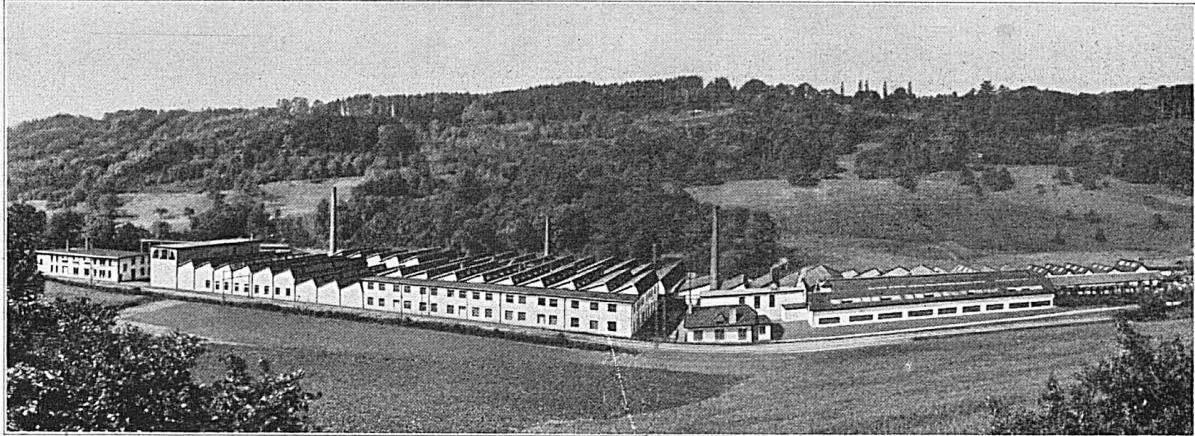
Spezialmotoren, Transformatoren, Quecksilberdampfgleichrichtern, Elektrischen Lichtpauskopiermaschinen, Elektrischen Schaltapparaten und kompletten Schaltanlagen, Spezialmaschinen

S. A. des Câbleries et Tréfileries

Adresse télégr.: CABLER ES
Téléphone N° 8.181

Cossonay-Gare (Suisse)

Code A. B. C. 5^e édition
Lieber's Code



Fils et cordes de cuivre nu
Fils et cordes d'aluminium nu
Fils et câbles isolés au caoutchouc
Tubes isolants
Câbles souterrains
pour force et lumière
pour la téléphonie et la télégraphie
Bobines Pupin

Bare copper wires and cables
Bare aluminium wires and cables
Rubber insulated wires and cables
Insulated tubes
Underground cables
for power and light
for telephone and telegraph
Pupin-Coils

GEBR. CRETIN

EISEN- u. METALLGIESSEREIEN

LIESTAL



Bremsklötze
für Vollbahnen, Kleinbahnen
und Strassenbahnen

Spezialbremsklötze für elektrische
Lokomotiven

Bestandteile für Geleisebau, Stellwerkbau,
Oberleitungsbau usw.

Roststäbe mit verstärkter Feuerbahn

Grauguss, Metallguss, Aluminiumguss
für Bahnen, Industrie und
Baubedarf



VISIT

BUDAPEST

THE QUEEN OF THE DANUBE

EUROPE'S LARGEST SPA WITH FINE BEACHES AND
MINERAL SPRINGS

CHARMING TRIP BY BOAT ON THE DANUBE IN 12
HOURS FROM VIENNA. ONLY 4 1/2-5 HOURS BY RAIL
FROM VIENNA.

FIRST CLASS MOTOR-ROAD FROM VIENNA TO BUDA-
PEST, TO THE LAKE BALATON AND TO THE HEALTH-
RESORT LILLAFÜRED. INFORMATION OBTAINABLE AT
EVERY TOURIST OFFICE OR AT THE

MUNICIPAL INFORMATION OFFICE
BUDAPEST, V., DEAK FERENC-U. 2

BESUCHEN SIE UNS!

LUGANO Hotel Splendide

Vornehmes Haus ersten Ranges in entzückender Lage am See
Letzter Komfort

LUGANO HOTEL GARNI WALTER

In bester Lage am See. CAFÉ-RESTAURANT - Altrenommiertes, komfortables
Familien- und Passantenhaus. Fliessendes Heiss- und Kaltwasser in allen Zim-
mern. Telephon 2227 J. CEREDA-CAMENISCH

BERN Confiserie - Tea-Room E. Wenger

Bahnhofplatz 5. Heimlicher Erfrischungsraum, feinste
Pâtisserie, Pralinés, Caramelles, Schokoladen usw.
Spezialität: Berner Haselnussbären Prompter Versand nach auswärts

BERN HOTEL DE LA GARE

Best empfohlenes Familien- und Passanten-
Hotel. Alle Zimmer mit fliessendem Wasser u.
Telephon Bw. 75.41 Telephon. Mässige Preise. Walliser Weinstube

BIEL HOTEL ELITE

bietet jeden Komfort zu mässigen Preisen. Konfe-
renz- u. Ausstellungsräume. Säle für Festanlässe
Telephon 5441 u. Hochzeiten. Café-Restaurant-Bar. Orchester

BIENNE

HOTEL SEELAND

beim Bahnhof • à la Gare

Neuestes Haus • Zimmer zu Fr. 4, 5 und 6
Diners Fr. 2.50, 3.50 u. 4.50 • D'A. Lempen

GENÈVE RESTAURANT DU NORD

12, Grand-Quai, 12. Telephone 41.841
Etablissement de 1^{er} ordre. Service à la carte. Menus à
prix fixe. Bonnes spécialités. Propriétaire: AL. BADAN.

ZÜRICH St. Gotthard CAFÉ — HOTEL RESTAURANT



ZÜRICH Rest. Zunfthaus zur Saffran

Rathausquai 24. Tel. 24.296 5 Min. v. Bahnhof mit Tram 3 od. 4.
Autopark schräg vis-à-vis. Anerkannt vorzügl. Küche. Ger-
äumig heller Speisesaal. Sal. f. Gesellschaften, Kongresse
Touristenproviant. Zunftwirt: KARL SEILER, TRAITEUR

SCHAFFHAUSEN Vordergasse 21

Conditorei-Café J. Reber
— Alleinfabrikant der beliebten —

SCHAFFHAUSER - ZUNGEN

LUGANO BUFFET DE LA GARE

Renommé pour sa bonne cuisine et sa bonne cave. Diners de
11—1 1/2 heures. Se recommandent SARA POZZI & FILS

BASEL HOTEL BASLERHOF CHRISTLICHES HOSPIZ

Grosses Restaurant, alkoholfrei. Moderner Komfort. Neuanbau mit
fliessendem warmem und kaltem Wasser. Privatbadezimmer. Zimmer
von Fr. 4.— bis 8.—. Pension von Fr. 10.— bis 14.—
Nähe Bundesbahnhof Direktion: Fr. Zahler

BERN SOMMERLEIST Maulbeerstr. Nähe Bahnhof Modernstes Bade-Etablissement

Schwimmhalle, Wannenbäder, Kurbäder, Türkisch-
Bad — Coiffeur-Salon — Tea Room

BERN

Speisen Sie im alkoholfreien Restaurant

DAHEIM

Schöne Hotelzimmer - Zeughausgasse 31

SOLOTHURN HOTEL MÉTROPOLE UND SCHWEIZERHOF

beim Hauptbahnhof. Alle Zimmer mit jedem neuzeitlichen Komfort. Gute Küche
und Keller bei mässigen Preisen

LUZERN Schiller Hotel Garni

Nähe Bahnhof und Schiff. Schöne ruhige Lage. Alle
Zimmer m. fliessendem Wasser od. Bad, sowie Staats-
telephon. Lichtsignal Autoboxen. Restauration n. d. Karte. Zimmer v. Fr. 5-7.



MARTIGNY-VILLE

Ligne du Simplon
Hotels Kluser & Mont Blanc

Restaurant. Toutes les chambres avec eau courante. Appar-
tements avec bain. Télégrammes: Kluserhotels

ESPLANADE - ZÜRICH

beim Stadttheater

GRAND CAFÉ — TEA-ROOM — TABARIN — BAR
Täglich erstklassige Konzerte

LANDQUART Hotel & Bahnhofbuffet

II. & III. Klasse der Rhätischen Bahn
Komfortable Zimmer, Sitzungs- u. Vereins-
Säle. Gute Zugverbindungen nach allen Richtungen. Autogarage. Prima Küche
und Keller. Telephon Nr. 52.05 Neuer Inhaber: G. Bärty-Bonorand

Inserate

in der SBB Revue
bringen Erfolg

HOTEL DES ALPES, AROSA

Im Jahre 1929 vollständig umgebaut und modernisiert. Fliessend Kalt- und Warmwasser in allen
Zimmern. Appartements mit Privatbädern und W. C. Lichtsignalanlage im ganzen Hause. Zimmer
mit Anschluss an das Staatstelephon.
Besitzer und Leiter: ARNOLD MÜLLER.

UNION GENÈVE



Neue Zweige:

Sparuhrversicherung

Krankenversicherung