

Objektyp: **Advertising**

Zeitschrift: **SBB Revue = Revue CFF = Swiss federal railways**

Band (Jahr): **5 (1931)**

Heft 3

PDF erstellt am: **22.07.2024**

### **Nutzungsbedingungen**

Die ETH-Bibliothek ist Anbieterin der digitalisierten Zeitschriften. Sie besitzt keine Urheberrechte an den Inhalten der Zeitschriften. Die Rechte liegen in der Regel bei den Herausgebern. Die auf der Plattform e-periodica veröffentlichten Dokumente stehen für nicht-kommerzielle Zwecke in Lehre und Forschung sowie für die private Nutzung frei zur Verfügung. Einzelne Dateien oder Ausdrucke aus diesem Angebot können zusammen mit diesen Nutzungsbedingungen und den korrekten Herkunftsbezeichnungen weitergegeben werden. Das Veröffentlichen von Bildern in Print- und Online-Publikationen ist nur mit vorheriger Genehmigung der Rechteinhaber erlaubt. Die systematische Speicherung von Teilen des elektronischen Angebots auf anderen Servern bedarf ebenfalls des schriftlichen Einverständnisses der Rechteinhaber.

### **Haftungsausschluss**

Alle Angaben erfolgen ohne Gewähr für Vollständigkeit oder Richtigkeit. Es wird keine Haftung übernommen für Schäden durch die Verwendung von Informationen aus diesem Online-Angebot oder durch das Fehlen von Informationen. Dies gilt auch für Inhalte Dritter, die über dieses Angebot zugänglich sind.

# Für die Reise



von

**Fridolin Hefti & Co**  
Zürich, Weinbergstr. 24

## Banque de l'Etat de Fribourg

Garantie de l'Etat  
Capital Fr. 30.000.000.—



Réception de dépôts aux  
meilleures conditions

•  
Traite toutes opérations  
de banque



## SCHWEIZERISCHE EXPRESS A.-G. SUISSE EXPRESS S. A. / ESPRESSO SVIZZERO S. A.

Geschäftssitz:  
Bederstrasse 1, Zürich 2  
Bahnhof Enge

Postadresse:  
SESA Zürich  
Postfach Enge

Telegrammadresse:  
SESA Zürich  
Fernsprecher: 33 716

### Camionnage-Dienst

Die „SESA“ hat die Organisation des Lokal- und Fern-Camionnage-Dienstes der Bundesbahnen und verschiedener Privatbahnen übernommen. Man wende sich an die SESA-Agenturen.

### SESA Franko Domizil-Dienst

Durch den „SESA Franko Domizil-Dienst“ (abgekürzt SFD-Dienst) wird die Güterbeförderung vereinfacht und erleichtert. Man wende sich an die „SESA“ oder an die Agenturen.

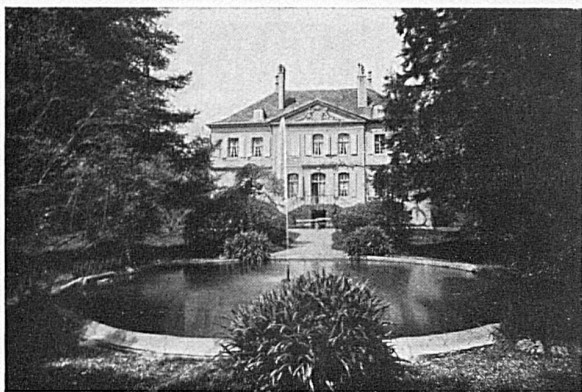
### Gewährung von Frachtvergünstigungen

Um den Bahnverwaltungen Transporte zu erhalten, die sonst auf der Landstrasse befördert würden, trifft die „SESA“ gemäss der Eisenbahnamtsblatt-Verfügung Nr. 239/1927 (Massnahmen betr. die Automobil-Konkurrenz) mit Verfrachtern besondere Frachtabkommen. Die „SESA“ stellt sich zur Durchführung von Untersuchungen, ob und wenn ja in welchem Umfang und zu welchen Bedingungen Frachtabkommen im schweizerischen Verkehr abgeschlossen werden können, gerne zur Verfügung.

Im besondern gewähren die meisten am direkten schweizer. Güterverkehr beteiligten Bahnen

**Vergünstigungen für Partisendungen**  
von mindestens 1500 kg oder dafür zahlend und

**Rabatte im Stückgutverkehr**  
Man wende sich an die „SESA“



## MONTREUX

AGENCE IMMOBILIÈRE  
PIERRE FURER



VILLAS ET APPARTEMENTS MEUBLÉS  
ET NON MEUBLÉS

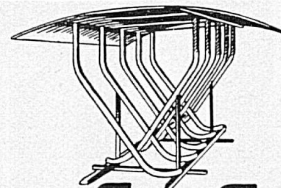
## DER IDEALE ERHOLUNGSORT

für Überarbeitete  
und Rekonvaleszen-  
zenten. Erfolgrei-  
che Behandlung  
von Verdauungs-,  
Stoffwechsel- und  
Zirkulations-  
Krankheiten,  
Rückstände von  
Grippe usw.

Prospekt R. 4.



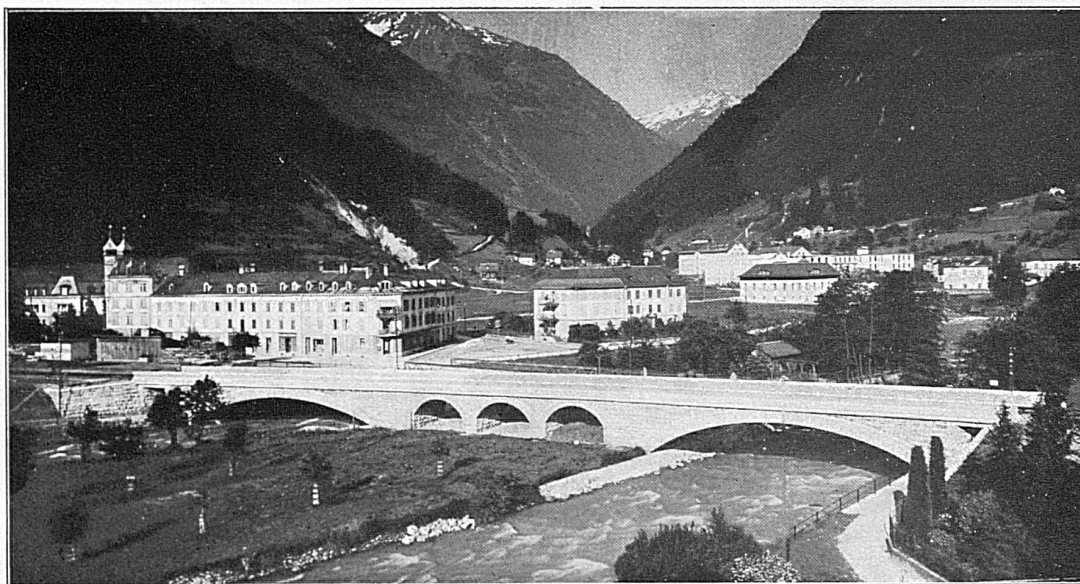
Kuranstalt  
**Senrwiti** 900m  
hoch  
Degersheim  
F. Danzeisen-Grauer, Dr. med. v. Segesser



## Kempf & Co.

TRANSPORTGERÄTE  
VELOSTÄNDER  
KLEIDERSCHRÄNKE

Herisau  
Telephon No 167



Eisenbahnbrücke der SBB über die Linth bei Schwanden

## J. J. RÜEGG & Co., ZÜRICH, FAIDO

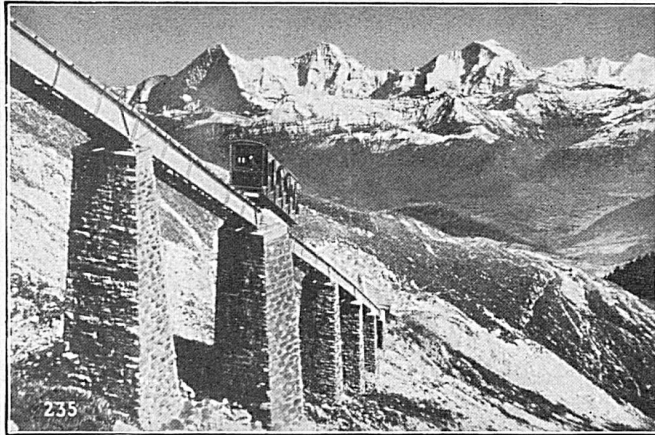
INGENIEURBÜRO — BAUUNTERNEHMUNG

# GESELLSCHAFT DER L. v. ROLL'SCHEN EISENWERKE

Werke in Gerlafingen, Klus  
Choindez, Rondez, Bern, Olten

## GERLAFINGEN

Walzwerke, Schmiede, Gießereien,  
Elektrostahlwerk, mech. Werkstätten



SEILBAHN NIESEN, Berner Oberland. Totale Länge 3496 m,  
überwundene Höhe 1645 m. Maximalsteigung 68‰

### Eisenbahnmateriale:

Schienenbefestigungsmittel, Weichen und Kreuzungen, Drehscheiben und Schiebepöhlen, Hebeböcke, Achsversenkapparate.

Förderwinden für Materialtransporte auf starkem Gefälle.

### Bergbahnen:

Zahnstangenoberbau verschied. Systeme, vollständige Seilbahnen (bis heute über 120 Seilbahnen geliefert).

Installationsmateriale für elektrische Freileitungen. — Krane aller Art und Verladeanlagen, Baumaschinen, Transportanlagen, Schützen für Stauwehre und Turbinenanlagen.



### Bahnschwellen und Hölzer

für Bahn-, Brücken- und Wasserbau

### Holzplaster

für Werkstätten, Rampen, Strassen usw.

### Einfriedigungen

Imprägnierung mit Teeröl nach Vorschriften der SBB



ELEKTRISCHE UND DISSOUS GAS-

## BLINKLICHTER

FÜR EISENBAHN-SIGNALE / NIVEAU-  
ÜBERGÄNGE / STRASSENSIGNALE /  
VERKEHRSSIGNALE IN STÄDTEN /  
FLUGPLÄTZE / HAFENANLAGEN ETC.

## SELBSTLEUCHTENDE WARNUNGSTAFELN

IN JEDER AUSFÜHRUNG / DAS WIRK-  
SAMSTE HILFSMITTEL FÜR DIE VER-  
KEHRS-REGELUNG

ÄLTESTE SPEZIALFIRMA FÜR SIGNAL-  
WESEN

## AGA

AKTIENGESELLSCHAFT

PRATTELN / ALTSTETTEN / GENÈVE

# BESUCHEN SIE UNS!

## LUGANO Hotel Splendide

Vornehmes Haus ersten Ranges in entzückender Lage am See  
Letzter Komfort

## LUGANO - PARADISO HOTEL MEISTER

Komfortables Familienhotel in ruhiger Lage. Nähe Strandbad. 120 Betten.  
Fließendes Wasser in allen Zimmern. Pensionspreise von Fr. 13.— an. Das  
ganze Jahr geöffnet. Prospekte. Besitzer: F. MEISTER.  
Gleiches Haus: HOTEL ST. GOTTHARD, ZÜRICH

## LUZERN SCHILLER HOTEL GARNI

15 PILATUSSTRASSE 15

Nächst Bahnhof u. den Dampfbooten. Schöne u. ruhige Lage. Jeder  
Komfort. Fließendes Wasser, Privatbadezimmer. Restauration à la  
carte. Zimmer von Fr. 5.— bis 8.— ED. LEIMGRUBER, Bes.

## BASEL HOTEL BASLERHOF

CHRISTLICHES HOSPIZ

Grosses Restaurant, alkoholfrei. Moderner Komfort. Neuanbau mit  
fließendem, warmem und kaltem Wasser. Privatbadezimmer. Zimmer  
von Fr. 4.— bis 8.—. Pension von Fr. 10.— bis 14.—.  
Nähe Bundesbahnhof  
Direktion: Fr. Zahler

## BERN Confiserie - Tea-Room E. Wenger

Bahnhofplatz 5. Heimeliger Erfrischungsraum, feinste  
Pâtisserie, Pralinés, Caramelles, Schokoladen usw.

Spezialität: Berner Haselnussbären  
Prompter Versand nach auswärts

## BERN SOMMERLEIST

Maulbeerstr.

Nähe Bahnhof

Modernstes Bade-Etablissement

Schwimmhalle, Wannenbäder, Kurbäder, Türkisch-  
Bad — Coiffeur-Salon — Tea Room

## BERN WIENER CAFE

Schauplatzgasse, 1 Minute vom Bahnhof. In- und  
ausländische Zeitungen in grosser Auswahl. Wiener  
Küche. Spezialitäten. 7 Billards. Inh. H. Liberty

## BERN Hotel-Restaurant Volkshaus

Frühstück komplett à Fr. 1.20. Mittagessen solgntert à Fr. 2.40, 3.40  
Abendessen à Fr. 1.30, 2.40, 3.40. Schöne Einzelzimmer à Fr. 3.— bis 4.—  
Trinkgeld-Ablösung im Hotel 10%. Sauber geführte Badanstalt im Hause  
Höflich empfiehlt sich der Verwalter: Jacq. Pfeiffer, gew. Chef de cuisine

## SOLOTHURN HOTEL MÉTROPOLE UND SCHWEIZERHOF

beim Hauptbahnhof. Alle Zimmer mit jedem neuzeitlichen Komfort. Gute Küche  
und Keller bei mässigen Preisen

## GENÈVE RESTAURANT DU NORD

12, Grand-Quai, 12. Téléphone 41.841

Etablissement de 1<sup>er</sup> ordre. Service à la carte. Menus à  
prix fixe. Bonnes spécialités. Propriétaire: AL. BADAN.



## MARTIGNY-VILLE

Ligne du Simplon

Hotels Kluser & Mont Blanc

Restaurant. Toutes les chambres avec eau courante. Appar-  
tements avec bain. Télégrammes: Kluserhotels

## ZWEISIMMEN HOTEL BRISTOL-TERMINUS

Komfortables Familien- und Passantenhotel. Bestgeführte Küche.  
Freie Lage. Garage. Tennis. Mittlere Preislage.  
J. HUBLER

## ZÜRICH St. Gotthard CAFÉ — HOTEL RESTAURANT

## ESPLANADE - ZÜRICH

beim Stadttheater

GRAND CAFÉ — TEA-ROOM — TABARIN — BAR  
Täglich erstklassige Konzerte

## SCHAFFHAUSEN Vordergasse 21 Conditorei-Café J. Reber — Alleinfabrikant der beliebten — SCHAFFHAUSER - ZUNGEN

## WINTERTHUR Hotel z. gold. Löwen

Zentr.Lage - Tel. 97 - Mässige Preise

Neuzeitlich renoviert!

Fließendes Warm- und Kalt-Wasser  
in allen Zimmern - Zimmer mit Bad - Zentralheizung. Bes. Hch. MAURER

## HOTEL DES ALPES, AROSA

Im Jahre 1929 vollständig umgebaut und modernisiert. Fließend Kalt- und Warmwasser in allen  
Zimmern. Appartements mit Privatbädern und W. C. Lichtsignalanlage im ganzen Hause. Zimmer  
mit Anschluss an das Staatstelephon.  
Besitzer und Leiter: ARNOLD MÜLLER.



## FELSENEGG

VORALPINES KNABENINSTITUT • ZUGERBERG • SCHWEIZ

1000 m ü. M.  
Gegr. 1903

Elementar-, Real- und Oberrealschule - Gymnasium - Höhere Handelsschule mit  
staatlichem Diplom - Grosse Sportanlagen - Komfort - Juni bis Oktober  
Ferienschüler - Erstklassige Referenzen - Unverbindliche Prospekte durch die  
Leitung: P. HUG-HUBER & Lic. W. SCHWEIZER-HUG



# UNION GENÈVE

---

Ses nouvelles branches

l'Assurance-Epargne

l'Assurance-Maladie