

Zeitschrift: SBB Revue = Revue CFF = Swiss federal railways
Herausgeber: Schweizerische Bundesbahnen
Band: 5 (1931)
Heft: 4

Werbung

Nutzungsbedingungen

Die ETH-Bibliothek ist die Anbieterin der digitalisierten Zeitschriften. Sie besitzt keine Urheberrechte an den Zeitschriften und ist nicht verantwortlich für deren Inhalte. Die Rechte liegen in der Regel bei den Herausgebern beziehungsweise den externen Rechteinhabern. [Siehe Rechtliche Hinweise.](#)

Conditions d'utilisation

L'ETH Library est le fournisseur des revues numérisées. Elle ne détient aucun droit d'auteur sur les revues et n'est pas responsable de leur contenu. En règle générale, les droits sont détenus par les éditeurs ou les détenteurs de droits externes. [Voir Informations légales.](#)

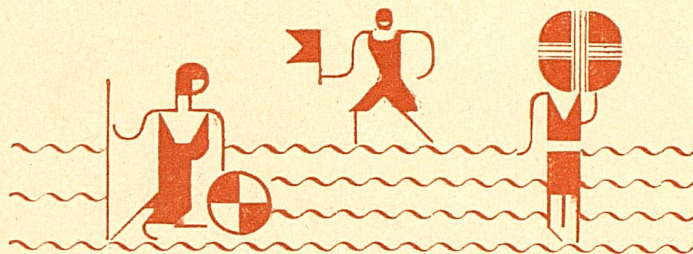
Terms of use

The ETH Library is the provider of the digitised journals. It does not own any copyrights to the journals and is not responsible for their content. The rights usually lie with the publishers or the external rights holders. [See Legal notice.](#)

Download PDF: 02.02.2025

ETH-Bibliothek Zürich, E-Periodica, <https://www.e-periodica.ch>

DAVOS



HOTELS

GRAND HOTEL & BELVEDÈRE

Dir. Ch. Elsener

PALACE HOTEL & CURHAUS DAVOS

Dir. W. Holsboer

FLÜELA SPORT- & POSTHOTEL

Propr. A. Greig

CENTRAL-SPORTHOTEL

Propr. A. Stiffler-Vetsch

HOTEL NATIONAL

Propr. J. P. Branger

KURGARTENHOTEL

Propr. A. Becker-Landry

HOTEL BELLAVISTA

Propr. W. Stiehle

SPORTHOTEL BAHNHOF (Station Davos-Platz)

Propr. R. Wyss

Betten Min'preis Max'preis

Fr. Fr.

200 17.— 25.—

200 17.— 25.—

130 14.— 20.—

100 14.— 20.—

100 12.50 22.—

80 14.— 20.—

50 11.50 18.—

40 12.— 16.—

Vergessen Sie nicht:

Ein **direkter Wagen** verkehrt zwischen

Basel, Bern und Nizza

in einer **günstigen Tagesfahrt**

Hinfahrt: Basel ab 6⁵⁵ Bern ab 8⁴⁸ Nizza an 21⁴⁰
 Rückfahrt: Nizza ab 7^{50*} Bern an 20¹⁷ Basel an 22²⁴
 *Vom 15. Mai an



Kanderviadukt bei Frutigen

Phot. Schneiter, Thun

über die

LÖTSCHBERGBAHN

Bern-Thun-Spiez-Kandersteg-Brig-Domodossola-Stresa-Arona-Turin-Breil

Genussvolle und ausserordentlich abwechslungsvolle Reise

Gratis-Prospekte und Auskunft vom Verkehrsbureau der Lötschbergbahn in Bern



Bild 2 der Serie: Die „BLAUBAND-BRISSAGO“-Fabrikation
 Vue 2 de la série: La fabrication du „BRISSAGO BAGUE BLEUE“

Diese Arbeiterinnen sind damit beschäftigt, dem befeuchteten Tabak die Rippen zu entfernen. Letztere werden nicht etwa fortgeworfen, sondern finden in der Pfeifen- und Schnupftabak-industrie nutzbringende Verwendung.

Ces ouvrières sont occupées à enlever les côtes du tabac humecté. Celles-ci ne seront pas jetées, mais elles trouveront un emploi utile dans l'industrie de tabac à pipe et à priser.

Bague bleue
le fin et le seul véritable
Brissago



Blauband
die allein ächte, feine
Brissago



MITTELMEER-AMERIKA

REISE- & TRANSPORT A.-G.

ZÜRICH

1 Bahnhofstrasse 1
bei den Bürkli-Anlagen
Hotel Baur au Lac

LAUSANNE

(J. Godet)
36, rue du Petit Chêne

LUGANO

(E. Kaech, G. Fraschina)
Riva V. Vela

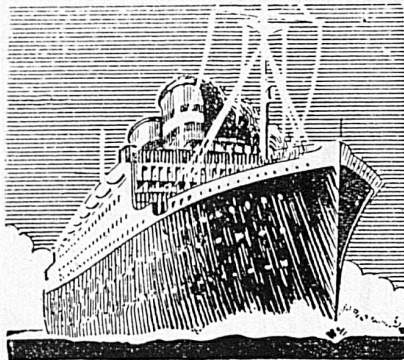
LUZERN

(Heinr. Illy)
Löwenstrasse 5

GENERAL-AGENTUR FÜR DIE SCHWEIZ DER

Lloyd Sabaudo
Cosulich Line

Lloyd Triestino
Marittima Italiana



nach

New York

Süd-Amerika

Australien

MITTELMEER-REISEN

nach

Stambul

Aegypten

Palästina

Indien - Japan

Vom schweizer. Bundesrat patentierte Auswanderungs- und Passage-Agentur

Eisenbahnbillets
Flugdienst
Autotours
Geldwechsel
Gepäck-
Spedition
und Versicherung
Unentgeltliche
Reiseauskünfte
Platz-Belegung
durch
alle Reisebureaux
der Schweiz zu
Original-
Tarifpreisen

*Ihre eleganten Massanzüge
in englischen und schottischen
Abendkleider Neuheiten
Damen- und Herren-Reitkleider
Sportanzüge
bestellen Sie
bei*

J. H. Diebold & Cie
Bahnhofstrasse 82, Avenue de la Gare
Zürich

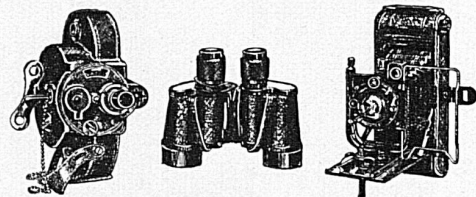
Commandez-nous vos

*Elégants Vêtements sur Mesure
en Hautes-Nouveautés
anglaises et écossaises
Jaquettes, Smokings, Habits
Vêtements d'Equitation pour
Dames et Messieurs
Vêtements de tous Sports*

ECKER

OPTIKER / LUZERN

KAPELLPLATZ U. SCHWEIZERHOFQUAI / TELEPH. 291



Prismen-Feldstecher

Zeiss, Kern usw. von Fr. 135.— an
Elsix: 6x28 : Fr. 80.—; Elact: 8x28 : Fr. 90.—

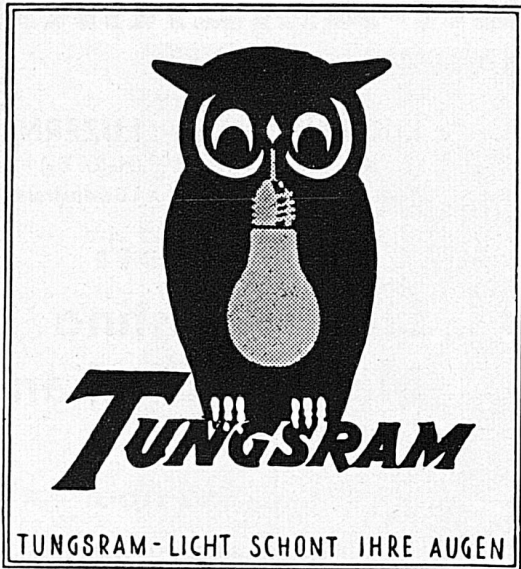
Photo-Apparate

Zeiss-Ikon, Kodaks von Fr. 10.50 an
Reichhaltigstes Lager

Kino-Apparate

Pathé-Baby, Zeiss-Ikon, Agfa, Bolex, Ciné-Kodaks
Bell & Howell Filmo

DIE NEUESTEN MODELLE



DIE TUNGSRAM- INNENMATTIERTE LAMPE:

Die neue lichttechnische Errungenschaft

Lieferanten der S B B

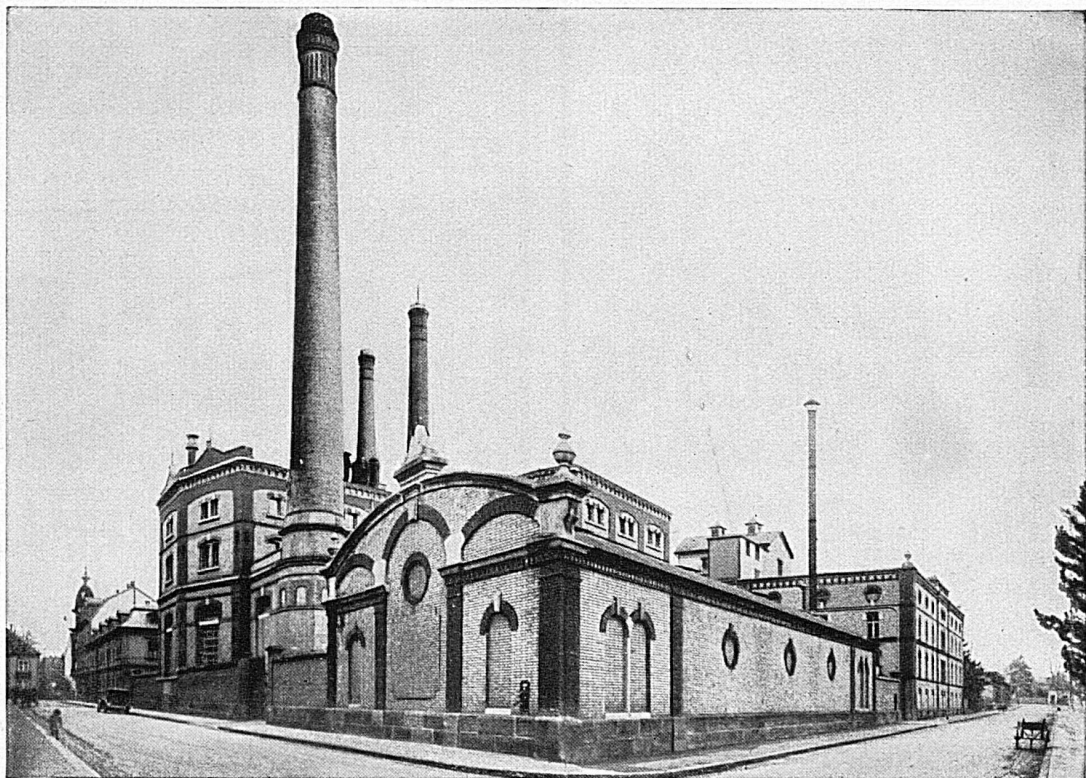
Verlangt die neuen

Gleco

FRÜHJAHRSSCHUHE

in schwarz, braun, Lack oder
sämisch Leder, erhältlich in
allen Preislagen ab

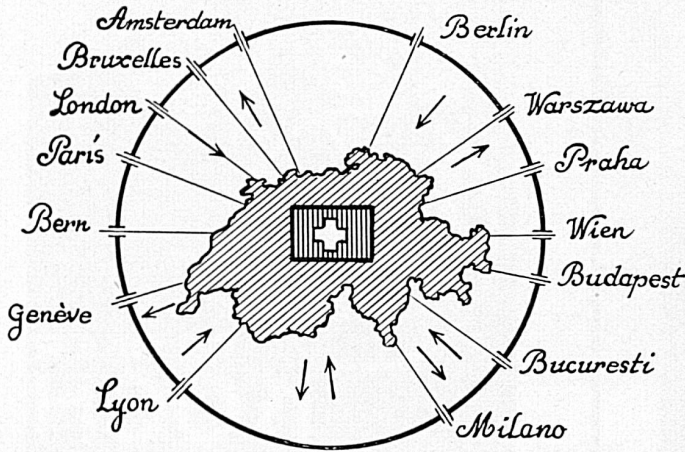
Fr. 13.80



Die Braustätte der beliebten Basler Warteckbiere

LES MEILLEURES COMMUNICATIONS

PAR LES SERVICES
DE LA
CIE INTERNATIONALE
DES
**WAGONS-
LITS**



S'ADRESSER AUX AGENCES „WAGONS-LITS COOK“
ORGANISATION MONDIALE DE VOYAGES

voire Billet

LA MAISON

THOS. COOK & SON

ET LA

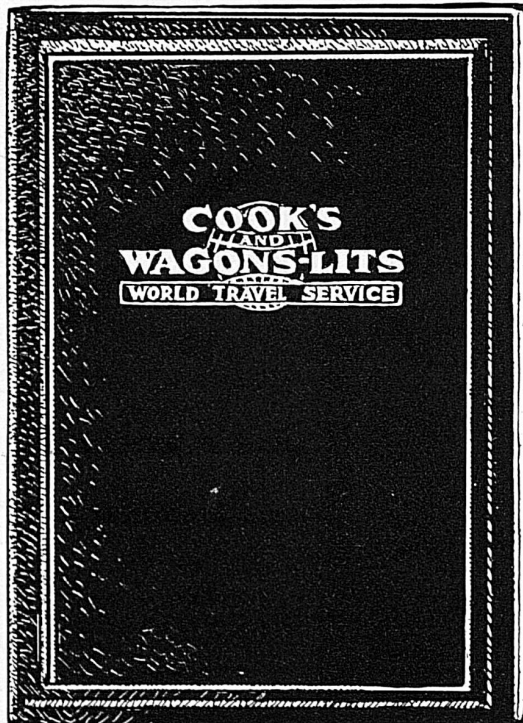
CIE DES WAGONS-LITS

DÉLIVRENT DES

BILLETS POUR PARTOUT
AUX PRIX OFFICIELS

AGENCES À

BÂLE, BERNE, GENÈVE, INTER-
LAKEN, LAUSANNE, LUCERNE,
LUGANO, MONTREUX,
ST-MORITZ, ZURICH



EMPLOYEZ AUSSI
VERWENDEN SIE AUCH

„COOK'S TRAVELLER CHEQUES“

hre Billett

DIE FIRMA

THOS. COOK & SON

UND DIE

CIE DES WAGONS-LITS

VERAUSGABEN

BILLETTE ÜBERALLHIN
ZU ORIGINALPREISEN

FILIALEN IN:

BASEL, BERNE, GENÈVE, INTER-
LAKEN, LAUSANNE, LUCERNE,
LUGANO, MONTREUX,
ST. MORITZ, ZÜRICH

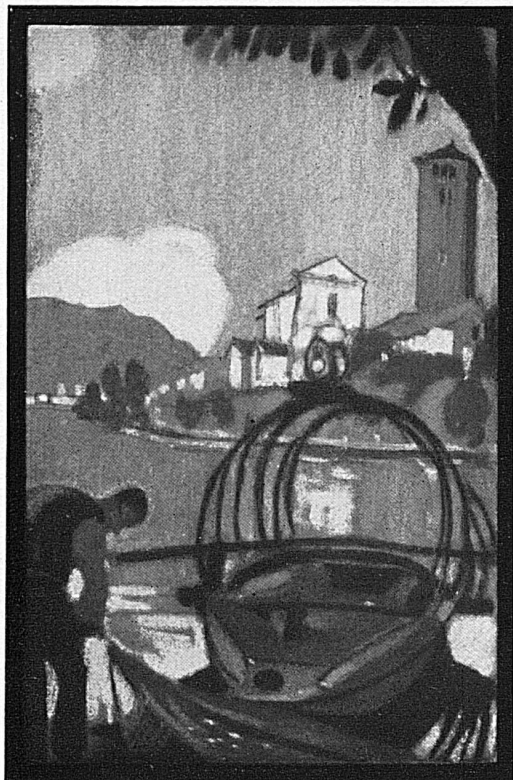
**DIE BEWÄHRTE LAMPE
"AARAU"**

Glühlampenwerke Aarau A.G. Aarau.

Leica
Das kleine
Photo-Wunder

**OPTIKER
KOCH**

BAHNHOFSTR. 11 ZÜRICH



LOCARNO

Der Kurort des ganzen Jahres

**STRANDBAD - TENNIS - GOLF
CASINO**

Die nachstehenden Hotels bürgen Ihnen für einen
angenehmen Aufenthalt:

HOTEL METROPOL

65 Betten; Pensionspreis Fr. 12.— bis 15.—

HOTEL CAMELIA

60 Betten; Pensionspreis Fr. 12.— bis 15.—

HOTEL BELVEDERE Erhöhte ruhige Lage

50 Betten; Pensionspreis Fr. 12.— bis 14.—

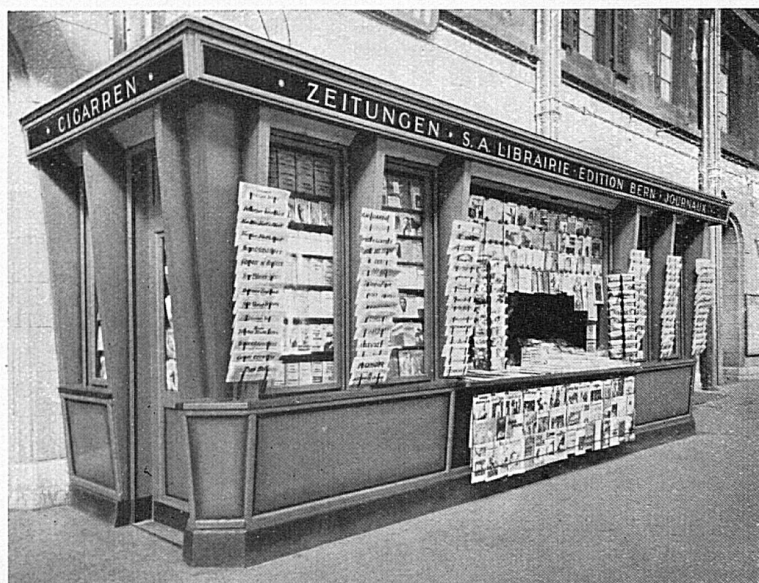
HOTEL BEAU RIVAGE

50 Betten; Pensionspreis Fr. 12.— bis 15.—

TERRASSE HOTEL AL SASSO, Orselina

55 Betten; Pensionspreis Fr. 11.— bis 13.—

Illustr. Prospekte werden durch die obigen Häuser sofort zugesandt!



DEMANDEZ

•
Quotidiens
 et
Publications
Illustrées

suisse et étrangers

•
Littérature

française, allemande et anglaise

•
 dans nos

Bibliothèques des Gares et Kiosques
 S. A. LIBRAIRIE-ÉDITION, BERNE

SWISS JEWEL Co,

A.-G.

LOCARNO

- Rohe, synthetische Edelsteine
- Lagersteine für Uhren, Elektrizitätszähler und andere Meßinstrumente

**MONTE
 GENEROSO**

1704 m s. m.

CAPOLAGO

(Lac de Lugano)

Le plus beau point de vue de la Suisse méridionale

CHEMIN DE FER A CRÉMAILLÈRE

Service direct de voyageurs et bagages avec les CFF et la navigation sur le lac de Lugano

MONTE GENEROSO

HOTEL BELLA-VISTA

1209 m s. m.

Station de séjour de premier ordre

Saison: Mai-septembre

HOTEL & RESTAURANT KULM

1704 m s. m.

Panorama superbe sur les Alpes et les lacs dans un rayon de 1500 km

Ne manquez pas de le visiter!

EIDGENÖSSISCHE BANK

(AKTIENGESELLSCHAFT)

BANQUE FÉDÉRALE S. A.

ZÜRICH

Basel, Bern, Genève, La Chaux-de-Fonds, Lausanne, St. Gallen, Vevey

Aktienkapital und Reserven Fr. 130,000,000
Capital-actions et Réserves

Besorgung sämtlicher Bankgeschäfte zu vorteilhaften Bedingungen
Traite toutes opérations de Banque à des conditions avantageuses

Wasserbau

Spundwände, Rammarbeiten, Pfählungen, Taucher- und Schwimmbaggerarbeiten, Autogenschneiden unter Wasser.

Holzbau

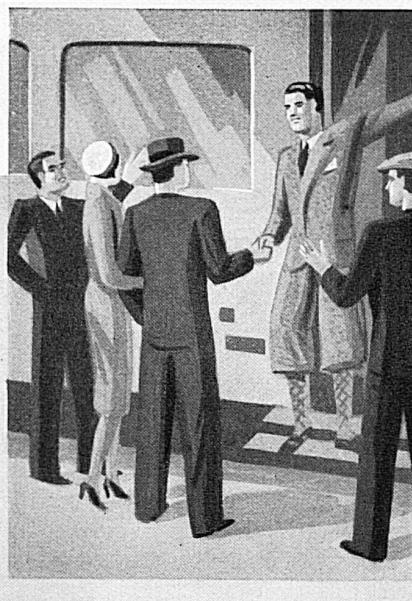
Lehrgerüste für Beton- und Steinbrücken, Montagegerüste für Eisenkonstruktionen, Industriebauten, Zimmerarbeiten.

Projekt und Ausführung von Holz- und Wasserbauarbeiten

W. Stäubli, Ing., Zürich

Zurlindenstrasse 115 Telephon 56.633

SORGLOSE REISE, wenn an Ihrem Handgelenk die **CORTÉBERT** Uhr die genaue Zeit angibt



Cortébert



**GRAND PRIX
BARCELONE 1929**

LAUSANNE
PORT DE PULLY

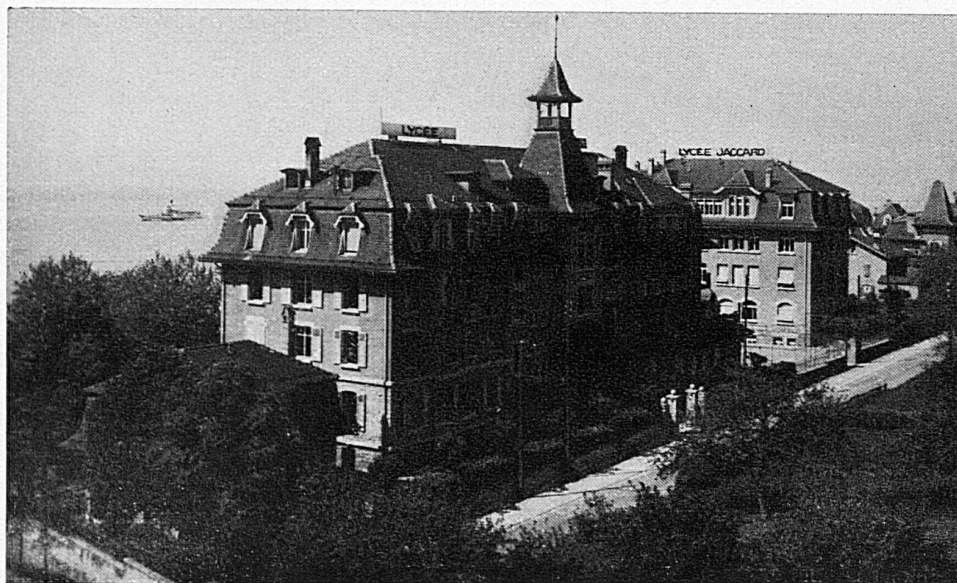
LYCÉE JACCARD

FONDÉ EN 1900

Internat pour
jeunes gens
de 12 à 18 ans

- PRÉPARATION
A TOUS
EXAMENS
- ÉDUCATION
SOIGNÉE
- SPORTS
ATHLÉTISME
CULTURE
PHYSIQUE
-

Cours de vacances
(français, sports,
montagne)
15 juillet - 15 septembre
(Maison séparée pour jeunes
gens de 6 à 12 ans)



SOLOTHURN

EINE DER ÄLTESTEN STÄDTE DER SCHWEIZ

Empfehlenswerte

Hotels und Restaurants



Hotels

Krone

Metropole-Schweizerhof

Terminus



Kurhaus

Bad Attisholz



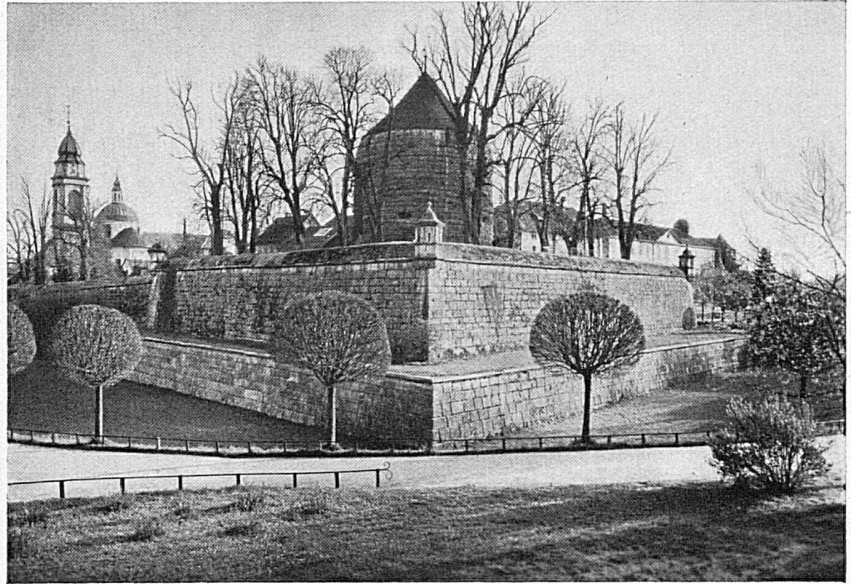
Restaurants

Misteli-Gasche

Salmenstube u. Hungaria

Schützenmatt

Zur Wirten



ANSICHT DER ST. URSUS BASTION

SOLOTHURN-ZOLLIKOFEN-BERN

Die Solothurn-Zollikofen-Bern-Bahn stellt die kürzeste und billigste Verbindung der Städte

BERN UND SOLOTHURN

dar und durchzieht ein Gebiet, das sich in hervorragendem Masse für Vereins- und Familienausflüge, sowie für Schulreisen eignet. Sowohl das anmutige

FRAUBRUNNENAMT

die Kornkammer des alten Bernbietes, als auch die unverfälschte Bauerngegend des solothurnischen

BUHEGGBERGES

mit seinen prächtigen Buchen- und Tannenwäldern bieten dem Wanderer schöne Spaziergänge in grosser Auswahl und in zahlreichen, gutgeführten Gasthäusern auch eine vorzügliche und preiswürdige Verpflegung. Als besonders empfehlenswertes Ausflugsziel darf die an Sehenswürdigkeiten und architektonischen Schönheiten reiche

STADT SOLOTHURN

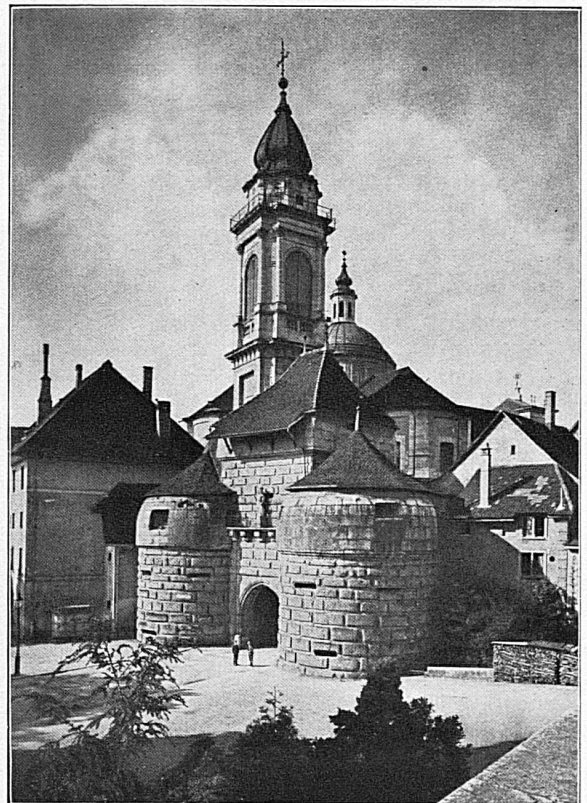
das Salodurum der Römer, bezeichnet werden, dem die ehemaligen Befestigungen ein reizvolles, altertümliches Cachet verleihen.

AUSSICHTSREICHE JURAHÖHEN

(Weissenstein 1294 m, Röhiffluh 1398 m, Hasenmatt 1448 m u. a. m.) laden in der Nähe Solothurns zu sehr lohnenden Touren ein und bieten auch günstige Gelegenheit zur Ausübung des

WINTERSPORTES.

Auskünfte bereitwilligst durch die Stationen der Solothurn-Zollikofen-Bern-Bahn und die Betriebsdirektion in Solothurn.



SOLOTHURN-BASELTOR UND ST. URSUSKIRCHE

Spar- & Leihkasse in Bern

HANDELS- u. HYPOTHEKEN-BANK

Gegründet 1857 — — Kapital und Reserven Fr. 16,000,000



EINNEHMEREIEN:

Bolligen
 Bümpliz
 Gümlligen
 Köniz
 Muri
 Niederscherli
 Zollikofen

**Besorgung
 aller Bankgeschäfte
 zu günstigsten Bedingungen**

Ein Aufenthalt

in

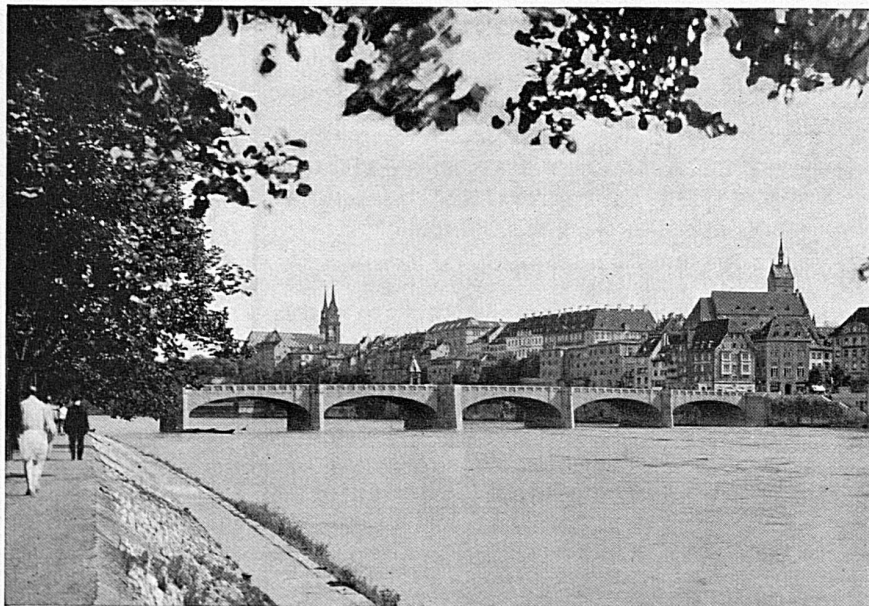
BASEL

der

schönen Stadt

am

Rhein



ZUM

2. MOZARTFEST DER STADT BASEL

9.—17. Mai 1931

HEINRICH BRÄNDLI

HORGEN, Tel. 38

Tel. 33 887, ZÜRICH

Asphalt-, Dachpappen- und Holzzement-Fabrik

Asphalt-Isolierungen + Asphalt-Beläge

Asphalt-Isolierplatten für Brücken, Gewölbe und Mauerabdeckungen

Tourisme en Grande-Bretagne

L'ANGLETERRE vue aussi bien — souvent mieux — à meilleur compte — avec les billets circulaires des Chemins de fer LONDON MIDLAND ET SCOTTISH

200 TOURS CIRCULAIRES couvrant les lieux historiques et les plus beaux sites des Iles Britanniques figurent dans la brochure „LMS CIRCULAR TOURS“

VOUS POUVEZ VOYAGER quand et comme vous voulez — interrompre votre voyage à tout moment — loin des bruits de la foule . . .

Allez en **ANGLETERRE** via **DUNKERQUE** et **TILBURY**, la voie la moins chère et la plus confortable

Billets, Renseignements, Brochures dans les principales Agences de Voyages ou à M^r D. W. GRANET, Agent Général, 12, boulevard de la Madeleine, PARIS (9ème)

Die einheimischen Qualitätsprodukte!



Tinten

Klebstoffe

Siegellacke

In allen Papeterien erhältlich

Dr. Finckh & Co., Schweizerhalle

*Im Speisewagen-
im Buffet eine Tasse*

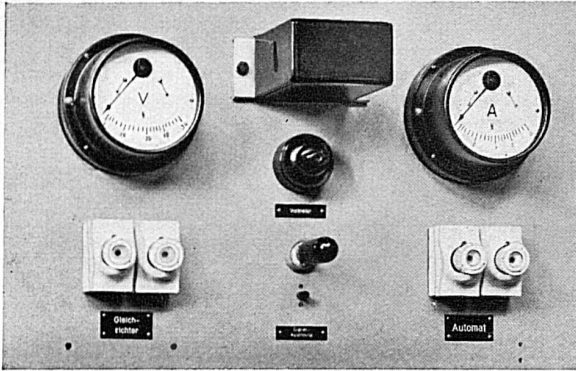
BOVRIL

English-beef Kraftgetränk



GENERALAGENTUR: MUSSO & Co., ZÜRICH

Komplette
Ladeeinrichtungen
 und
Stromversorgungsanlagen
 für alle Arten von Telephonbetrieben



Telephonwerke
Albisrieden A.G.

LUXRAM

† Standard †



innenmattiert

Sie brauchen eine **Autogene**
Schweissanlage!

Wenden Sie
 sich
 an



Sauerstoff-
u. Wasserstoffwerke
A.-G.
LUZERN

Werke in:
 LUZERN, ROTHKREUZ, GRUZE WINTER-
 THUR, BISCHOFZELL, VEVEY, GENÈVE

TURBINES

HYDRAULIQUES

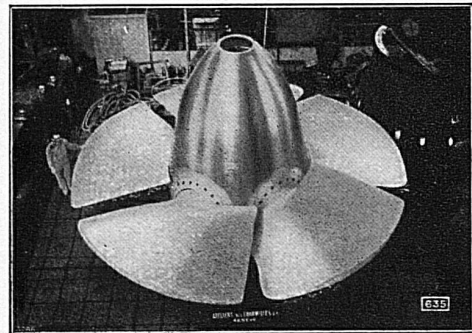
ATELIERS

DES

CHARMILLES

S. A.

GENÈVE



BAUMANN & C

RÜTI (Z'CH)

