

**Zeitschrift:** SBB Revue = Revue CFF = Swiss federal railways  
**Herausgeber:** Schweizerische Bundesbahnen  
**Band:** 6 (1932)  
**Heft:** 5: Jubiläumsnummer zum 50-jährigen Betrieb der Gotthardbahn

## **Werbung**

### **Nutzungsbedingungen**

Die ETH-Bibliothek ist die Anbieterin der digitalisierten Zeitschriften. Sie besitzt keine Urheberrechte an den Zeitschriften und ist nicht verantwortlich für deren Inhalte. Die Rechte liegen in der Regel bei den Herausgebern beziehungsweise den externen Rechteinhabern. [Siehe Rechtliche Hinweise.](#)

### **Conditions d'utilisation**

L'ETH Library est le fournisseur des revues numérisées. Elle ne détient aucun droit d'auteur sur les revues et n'est pas responsable de leur contenu. En règle générale, les droits sont détenus par les éditeurs ou les détenteurs de droits externes. [Voir Informations légales.](#)

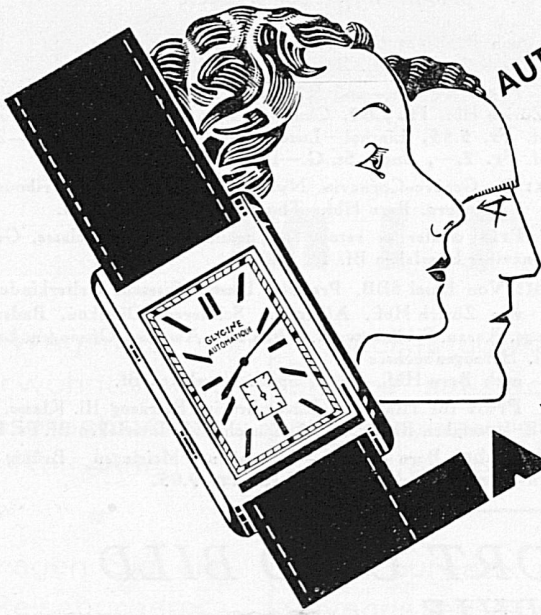
### **Terms of use**

The ETH Library is the provider of the digitised journals. It does not own any copyrights to the journals and is not responsible for their content. The rights usually lie with the publishers or the external rights holders. [See Legal notice.](#)

**Download PDF:** 18.03.2025

**ETH-Bibliothek Zürich, E-Periodica, <https://www.e-periodica.ch>**

LA MONTRE UNIVERSELLE



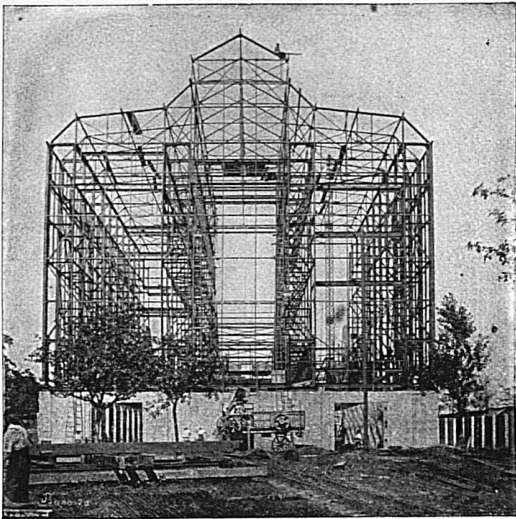
DIE  
AUTOMATISCHE  
UHR  
GLYCINE  
DIE EINZIGE  
UHR  
HOHER PRÄZISION  
DIE MAN NIE  
AUFZIEHT

Nickel - chromé Fr. 85.-- — 90.--  
Gold - Or 14 Kt. Fr. 170.-- — 180.--  
Nur bei guten Uhrmachern  
Seulement chez les bons horlogers

QUE L'ON NE  
REMONTE  
JAMAIS

# LA MEILLEURE MONTRE AUTOMATIQUE GLYCINE

DIE WELTUHR



## Eisen - Hochbau

Geschäfts- und Industriebauten, Brücken, Masten, Stauwehre,  
Krane, Druckrohre, Tanks, Behälter, Kessel, Fenster, Tore usw.

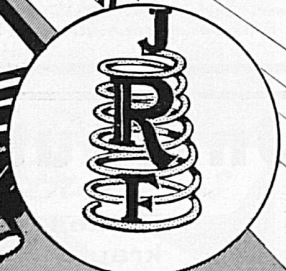
# BUSS & BASEL

*Reinhold Pögg*



# Eisenbahnen

Erhöhte Sicherheit im Oberbau  
durch unsere Federringe  
im Rollmaterial  
durch unsere Federn



J. RUEGG & SOHN<sup>®</sup> Federnfabrik, Feldbach - Zürich