

Zeitschrift: SBB Revue = Revue CFF = Swiss federal railways
Herausgeber: Schweizerische Bundesbahnen
Band: 6 (1932)
Heft: 7

Artikel: Besucht die Gestade des Bielersees! = Visitez les plages du Lac de Biemme!
Autor: [s.n.]
DOI: <https://doi.org/10.5169/seals-780385>

Nutzungsbedingungen

Die ETH-Bibliothek ist die Anbieterin der digitalisierten Zeitschriften. Sie besitzt keine Urheberrechte an den Zeitschriften und ist nicht verantwortlich für deren Inhalte. Die Rechte liegen in der Regel bei den Herausgebern beziehungsweise den externen Rechteinhabern. [Siehe Rechtliche Hinweise.](#)

Conditions d'utilisation

L'ETH Library est le fournisseur des revues numérisées. Elle ne détient aucun droit d'auteur sur les revues et n'est pas responsable de leur contenu. En règle générale, les droits sont détenus par les éditeurs ou les détenteurs de droits externes. [Voir Informations légales.](#)

Terms of use

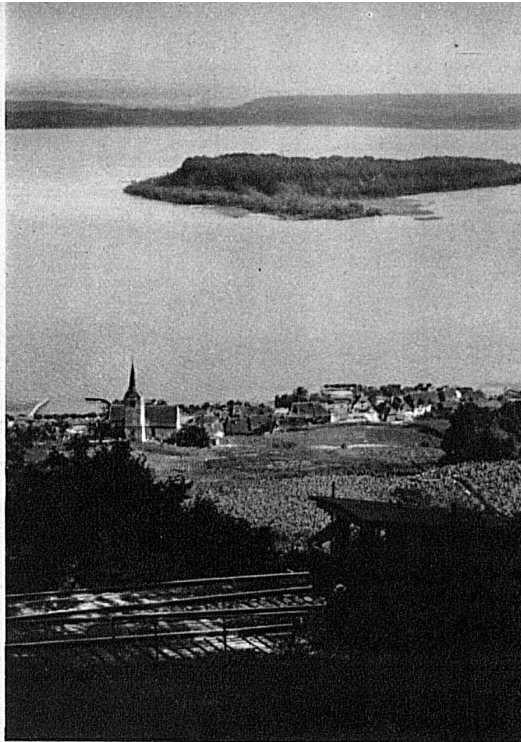
The ETH Library is the provider of the digitised journals. It does not own any copyrights to the journals and is not responsible for their content. The rights usually lie with the publishers or the external rights holders. [See Legal notice.](#)

Download PDF: 22.01.2025

ETH-Bibliothek Zürich, E-Periodica, <https://www.e-periodica.ch>

Besucht die Gestade des Bielersees!

Rechts: *Ausblick auf den Bielersee von der Ligerz-Tessenberg Bahn aus*

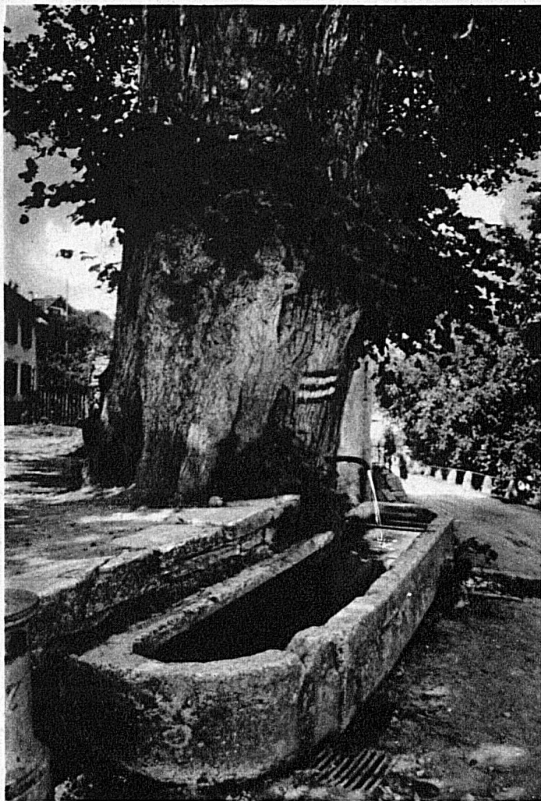


Visitez les plages du Lac de Biemme!

A gauche: *Partie du Lac de Biemme, vue de la ligne du funiculaire Gléresse-Prêles*

Evilard-Leubringen

Phot. Gaberell



Unten: *Badeleben bei Täuffelen am Bielersee*

Ci-dessous: *A Täuffelen sur le Lac de Biemme: Un pique-nique*



*Buffet SBB in Biel
Buffet de la gare des
C F F, à Biemme*

Unten: *Auf dem
Bielersee*
Ci-dessous: *Sur le
Lac de Biemme*

