

Objekttyp: **Advertising**

Zeitschrift: **SBB Revue = Revue CFF = Swiss federal railways**

Band (Jahr): **6 (1932)**

Heft 7

PDF erstellt am: **22.07.2024**

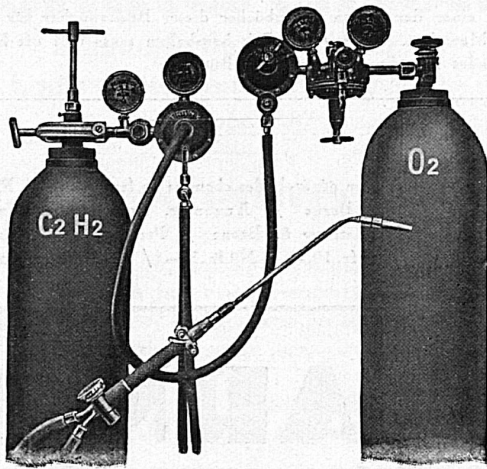
### **Nutzungsbedingungen**

Die ETH-Bibliothek ist Anbieterin der digitalisierten Zeitschriften. Sie besitzt keine Urheberrechte an den Inhalten der Zeitschriften. Die Rechte liegen in der Regel bei den Herausgebern. Die auf der Plattform e-periodica veröffentlichten Dokumente stehen für nicht-kommerzielle Zwecke in Lehre und Forschung sowie für die private Nutzung frei zur Verfügung. Einzelne Dateien oder Ausdrucke aus diesem Angebot können zusammen mit diesen Nutzungsbedingungen und den korrekten Herkunftsbezeichnungen weitergegeben werden. Das Veröffentlichen von Bildern in Print- und Online-Publikationen ist nur mit vorheriger Genehmigung der Rechteinhaber erlaubt. Die systematische Speicherung von Teilen des elektronischen Angebots auf anderen Servern bedarf ebenfalls des schriftlichen Einverständnisses der Rechteinhaber.

### **Haftungsausschluss**

Alle Angaben erfolgen ohne Gewähr für Vollständigkeit oder Richtigkeit. Es wird keine Haftung übernommen für Schäden durch die Verwendung von Informationen aus diesem Online-Angebot oder durch das Fehlen von Informationen. Dies gilt auch für Inhalte Dritter, die über dieses Angebot zugänglich sind.

Alle modernen Apparate für die autogene Metallbearbeitung



Sauerstoff- & Wasserstoff-Werke A.G.  
Luzern

Werke in: Luzern, Grüze/Winterthur, Bischofszell  
Rothkreuz, Vevey und Genf  
DEPOTS IN ALLEN LANDESTEILEN

F. WITSCHI-MEIER

Nordstrasse 67

Zürich 6



Sanitäre Anlagen  
Warmwasser-Versorgungen

(Lieferant der SBB)

*Kaum  
eingeliefert*

Spital

ABZESSIN heilt  
eitrige  
Entzündungen  
aller Art

*Schon  
geheilt  
entlassen*

dank der  
verordneten

**ABZESSINKUR**

ABZESSIN ist in Apotheken erhältlich zu fr. 2.50 Kurpackung mit 20 Tabletten zu fr. 4.50

*Leistung*

**Eisenbahnen**

Erhöhte Sicherheit im Oberbau  
durch unsere Federringe  
im Rollmaterial  
durch unsere Federn

J  
R  
F

J. RUEGG & SOHN, Federnfabrik, Feldbach - Zürich

LAUSANNE  
PORT DE PULLY

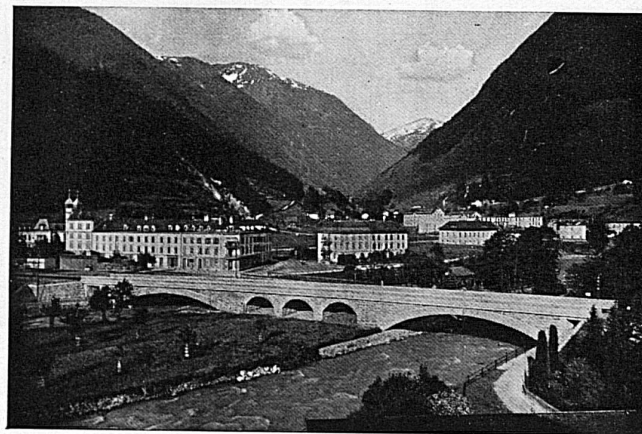
# LYCÉE JACCARD

FONDÉ EN 1900

Internat pour  
jeunes gens  
de 12 à 18 ans

- PRÉPARATION  
A TOUS  
EXAMENS
- ÉDUCATION  
SOIGNÉE
- SPORTS  
ATHLÉTISME  
CULTURE  
PHYSIQUE
- 

Cours de vacances  
(français, sports,  
montagne)  
15 juillet - 15 septembre  
(Maison séparée pour jeunes  
gens de 6 à 12 ans)



Eisenbahnbrücke der SBB über die Linth bei Schwanden

## J. J. RÜEGG & Co., ZÜRICH, FAIDO

INGENIEURBUREAU — BAUUNTERNEHMUNG

# GESELLSCHAFT DER LUDW. v. ROLL'SCHEN EISENWERKE

Werke in Gerlafingen, Klus  
Choindez, Rondez, Bern, Olten

## GERLAFINGEN

Walzwerke, Schmiede, Giessereien  
Elektrostahlwerk, mech. Werkstätten



Seilbahn Linthal-Braunwald

### Eisenbahnmaterial:

Schienenbefestigungsmittel, Weichen und Kreuzungen, Drehscheiben und Schiebebühnen, Hebeböcke, Achsverkenkapparate

Förderwinden für Materialtransporte auf starkem Gefälle

### Bergbahnen:

Zahnstangenoberbau verschiedener Systeme, vollständige Seilbahnen (bis heute 128 Seilbahnen geliefert)

Installationsmaterial für elektrische Freileitungen. — Krane aller Art u. Verladeanlagen. Baumaschinen, Transportanlagen, Schützen für Stauwehre und Turbinenanlagen



### Bahnschwellen und Hölzer

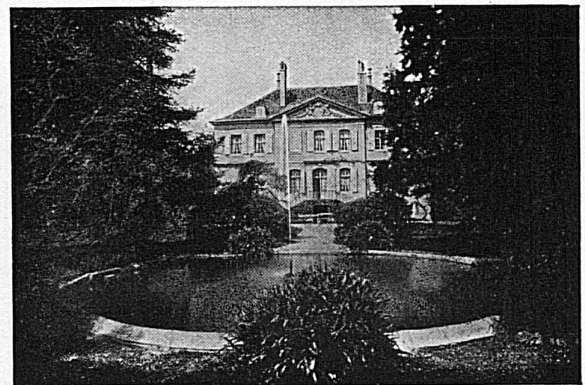
für Bahn-, Brücken- und Wasserbau

### Holzplaster

für Werkstätten, Rampen, Strassen usw.

### Einfriedigungen

Imprägnierung mit Teeröl nach Vorschriften der SBB



## MONTREUX

AGENCE IMMOBILIÈRE  
PIERRE FURER



VILLAS ET APPARTEMENTS MEUBLÉS  
ET NON MEUBLÉS

## LUGANO Hotel Splendide

Vornehmes Haus ersten Ranges in entzückender Lage am See  
Letzter Komfort - Mässige Preise



## BASEL


**Hotel Victoria-National**  
beim Bundesbahnhof · Zimmer von Fr. 6.- an



## MARTIGNY-VILLE

Ligne du Simplon  
**Hotels Kluser & Mont Blanc**  
Restaurant. Toutes les chambres avec eau courante. Appartements avec bain. Télégrammes: Kluserhotels

## BERN Hotel Wilden Mann

„du Sauvage“ zwei Min. v. Bahnhof u. Hauptpost  
Das moderne bürgerl. Haus.  u. fließ. Wasser in allen Zimmern. Preis Fr. 5.-  
**Grosses Wein-, Bier-, Speise-Restaurant**

## BERN Confiserie - Tea-Room E. Wenger

Bahnhofplatz 5. Heimeliger Erfrischungsraum, feinste  
Pâtisserie, Pralinés, Caramelles, Schokoladen usw.  
Spezialität: Berner Haselnussbären      Prompter Versand nach auswärts

## BERN

Wo essen?  
Wo übernachten?  
Wo Sitzungen abhalten?

Im alkoholfreien Restaurant

### DAHEIM

Zeughausg. 31 · Tel. Bw. 49.29

*Vom lachenden See*  
zum trutzigen Gotthard



**das Herz der Schweiz**

*Prosp. d. Verkehrszentrale Flüelen Tel. 330*

## SOLOTHURN HOTEL MÉTROPOLE UND SCHWEIZERHOF

beim Hauptbahnhof. Alle Zimmer mit jedem neuzeitlichen Komfort. Gute Küche und Keller bei mässigen Preisen

## LANDQUART Hotel & Bahnhofbuffet

II. & III. Klasse der Rhätischen Bahn  
Komfortable Zimmer, Sitzungs- u. Vereins-  
Säle. Gute Zugverbindungen nach allen Richtungen. Autogarage. Prima Küche und Keller. Telefon Nr. 52.05      Neuer Inhaber: G. Bardy-Bonorand

## ESPLANADE · ZÜRICH

beim Stadttheater  
GRAND CAFÉ — TEA-ROOM — TABARIN — BAR  
Täglich erstklassige Konzerte

## SCHAFFHAUSEN Vordergasse 21

**Conditorei-Café J. Reber**

— Alleinfabrikant der beliebten —

**SCHAFFHAUSER - ZUNGEN**

## LUGANO HOTEL VICTORIA AULAC

am Landungsplatz Paradiso-Südende  
der neuen Quaianlagen  
Erstklassiges Familienhotel — Fließendes Wasser in allen Zimmern — Privat-  
appartements mit Bad und W. C. — Pensionspreise von Fr. 12.- bis 14.-  
Zweighaus: Hotel Suvretta, Arosa      C. JANETT-TANNER, Propr.

## Basel HOTEL BASLERHOF

Christliches Hospiz · Alkoholfreie Restauration  
Nähe Zentralbahnhof. Best besuchtes Familienhotel II. Ranges, Zimmer mit Privat-  
bad und Telefon, teils mit fließendem Warm- und Kaltwasser von Fr. 4.50 bis 8.-  
Telephon Nr. 21.807      Direktion: Fr. Zahler

## LUZERN Schiller Hotel Garni

Nähe Bahnhof und Schiff. Schöne ruhige Lage. Alle  
Zimmer m. fließendem Wasser od. Bad, sowie Staats-  
telefon. Lichtsignal Autoboxen. Restauration n. d. Karte. Zimmer v. Fr. 4.50 an

## BERN CITY-HOTEL-GARNI

Neuestes Hotel Berns. Modernster Komfort. Gegenüber Hauptbahnhof,  
Bubenbergrplatz, fließendes Wasser, Telefon in allen Zimmern. Zimmer  
mit Bad und solche mit W. C. u. Bidet. Kein Konsumationszwang. Trink-  
geldablösung. Garage. 70 Betten von Fr. 6.-. Telefon 25.377. H. Sperl

## FAIDO HOTEL FAIDO

Eine Minute vom  
Bahnhof entfernt. Grosser Garten m. Fichten-  
park. Schöne u. ruhige Spaziergänge. Zimmer  
mit Balkon und Terrassen für Sonnenbäder.  
Butterküche. Zimmer m. Pens. (für wenigstens 5 Tage) Fr. 8.-      Bes. Ida Brignoli.



## BIENNE

### HOTEL SEELAND

beim Bahnhof • à la Gare • Tel. 27.11  
Neuestes Haus · Zimmer zu Fr. 4, 5 und 6  
Diners Fr. 2.50, 3.50 u. 4.50 · Dr. A. Lempen

## Sanatorium Dr. Brunner Küsnacht am Zürichsee

für Nervenleiden, Ruhekuren, Entziehungskuren

Pensionspreis inkl. ärztl. Behandlung ab Fr. 15.-

## LANGENTHAL HOTEL-RESTAURANT BAHNHOF

„CHEZ FRITZ“  
Zimmer mit fließendem Wasser, schattige Terrassen, Sitzungszimmer, ff. Keller  
und Küche, Morgenthaler Kegelbahn. Telefon 28      F. Meister, Küchenchef

## ZÜRICH PENSION WIDMER

SCHONLEINSTR 2 • TEL. 21.334  
Schöne Zimmer mit guter Pension von Fr. 7.50 an



## ZÜRICH Rest. Zunft Haus zur Saffran

Rathausquai 24. Tel. 24.296. 5 Min. v. Bahnhof mit Tram 3 od. 4.  
Autopark schräg vis-à-vis. Anerkannt vorzügl. Küche. Ge-  
räumig, heller Speisesaal. Saal f. Gesellschaften, Kongresse  
Touristenproviant.      Zunftwirt: KARL SEILER, TRAITEUR

## HOTELS, Gasthöfe, Restaurants, Pensionen vermittelt Immobilien und Verwaltungsbureau E. BIENZ, ZÜRICH 1, Löwenstrasse 56 · Telefon 51.170

Verwaltung von Liegenschaften · Hypotheken · Beratungen



# UNION GENÈVE

---

**Ses nouvelles branches**

**l'Assurance-Épargne**

**l'Assurance-Maladie**