

Zeitschrift: SBB Revue = Revue CFF = Swiss federal railways
Herausgeber: Schweizerische Bundesbahnen
Band: 6 (1932)
Heft: 8

Werbung

Nutzungsbedingungen

Die ETH-Bibliothek ist die Anbieterin der digitalisierten Zeitschriften. Sie besitzt keine Urheberrechte an den Zeitschriften und ist nicht verantwortlich für deren Inhalte. Die Rechte liegen in der Regel bei den Herausgebern beziehungsweise den externen Rechteinhabern. [Siehe Rechtliche Hinweise.](#)

Conditions d'utilisation

L'ETH Library est le fournisseur des revues numérisées. Elle ne détient aucun droit d'auteur sur les revues et n'est pas responsable de leur contenu. En règle générale, les droits sont détenus par les éditeurs ou les détenteurs de droits externes. [Voir Informations légales.](#)

Terms of use

The ETH Library is the provider of the digitised journals. It does not own any copyrights to the journals and is not responsible for their content. The rights usually lie with the publishers or the external rights holders. [See Legal notice.](#)

Download PDF: 22.01.2025

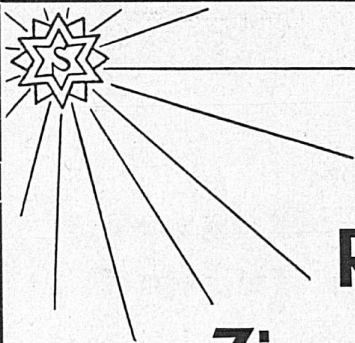
ETH-Bibliothek Zürich, E-Periodica, <https://www.e-periodica.ch>

BRAUEREI WARTECK
BASEL



**bitte,
noch ein wardeck**

sen



Verwendet unsere gewalzten

**Reinnickel-, Kupfer-,
Zinn- und Cadmium-Anoden**

höchster Reinheit

Marke



**Schweiz. Metallwerke Selve & Co.
Thun**

LUGANO



Das schöne Strandbad Lugano Lido

H. Rüedi, Phot., Lugano

Der Lido der eleganten Frauen Der Magnet der sportlichen Männer Das Paradies der spielfrohen Jugend

Schlüsselpunkt zum Besuch der drei oberitalienischen Seen · Unerschöpfliches Ausflugsgebiet · Dampfschiffverkehr · Bergbahnen · Elektrische Vororts- und Kleinbahnen · Postautomobillinien · Billige Gesellschaftsfahrten

Tennis · Golf · Hockey · Reit-, Ruder- und Angelsport

Kurort für das ganze Jahr · Mildes südliches Klima · Subtropische Flora
Theater-Kursaal · Hervorragendes Kurorchester · Kasino · Hotels jeden Ranges · Ermässigte Pensionspreise

Ausführliche illustrierte Prospekte, Hotelverzeichnisse und sonstige Werbeschriften kostenlos durch das

ÖFFENTLICHE VERKEHRSBUREAU LUGANO



LOCARNO

Der Kurort des ganzen Jahres

STRANDBAD · TENNIS · GOLF
KURSAAL

Die nachstehenden Hotels bürgen Ihnen für einen
angenehmen Aufenthalt:

Hotel Reber au Lac 100 Betten; Pensionspreis Fr. 13.50 bis 18.-

Hotel Camelia 60 Betten; Pensionspreis Fr. 11.- bis 14.-

Hotel Quisisana 60 Betten; Pensionspreis Fr. 11.- bis 14.-

Hotel Beau Rivage 50 Betten; Pensionspreis Fr. 11.- bis 14.-

Hotel Belvedere 50 Betten; Pensionspreis Fr. 11.- bis 14.-

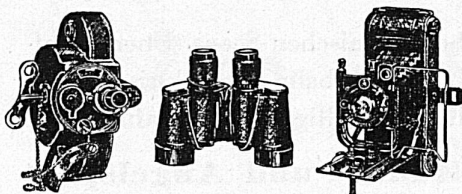
Hotel Excelsior, Monti 30 Betten; Pensionspr. Fr. 9.50 bis 11.-

Golf Hotel 30 Betten; Pensionspreis Fr. 10.50 bis 13.-

ECKER

OPTIKER / LUZERN

KAPELLPLATZ U. SCHWEIZERHOFQUAI / TELEPH. 291



Prismen-Feldstecher

Zeiss, Kern usw. von Fr. 135.- an
Elsix: 6×28: Fr. 80.-; Elact: 8×28 Fr. 90.-

Photo-Apparate

Zeiss-Ikon, Kodaks von Fr. 10.- an
Reichhaltigstes Lager

Kino-Apparate

Pathé-Baby, Zeiss-Ikon, Agfa, Bolex, Ciné-Kodaks
Bell & Howell Filmo

DIE NEUESTEN MODELLE

MONTE GENEROSO

1704 m s. m.

CAPOLAGO

(Lac de Lugano)

Le plus beau point de vue de la
Suisse méridionale

CHEMIN DE FER A CRÉMAILLÈRE

Service direct de voyageurs et bagages avec
les CFF et la navigation sur
le lac de Lugano

MONTE GENEROSO

HOTEL BELLA-VISTA

1209 m s. m.

Station de séjour de premier ordre

Saison: Mai-septembre

HOTEL & RESTAURANT KULM

1704 m s. m.

Panorama superbe sur les Alpes et les lacs
dans un rayon de 1500 km

Ne manquez pas de le visiter!



Bankgebäude des Sitzes Zürich — Siège de Zurich

Schweizerischer Bankverein Société de Banque Suisse

Società di Banca Svizzera
Swiss Bank Corporation

BASEL - ZÜRICH - St. GALLEN - GENÈVE - LAUSANNE
LA CHAUX-DE-FONDS - NEUCHÂTEL - SCHAFFHAUSEN
LONDON
BIEL - CHIASSO - HERISAU - LE LOCLE - NYON - AIGLE
BISCHOFZELL - MORGES - LES PONTS - RORSCHACH

Fondée en 1872 gegründet

Aktienkapital und Reserven Fr. 214,000,000 Capital actions et Réserves

Durchführung sämtl. Bankgeschäfte

Geldwechsel — Kreditbriefe — Reisechecks

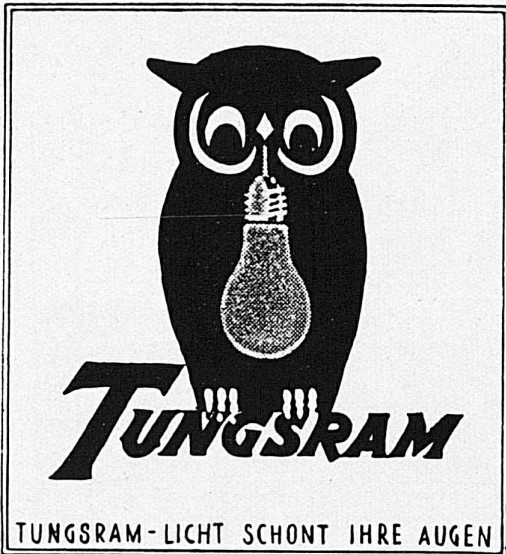
Toutes opérations de banque

Change — Lettres de crédit — Chèques de voyages

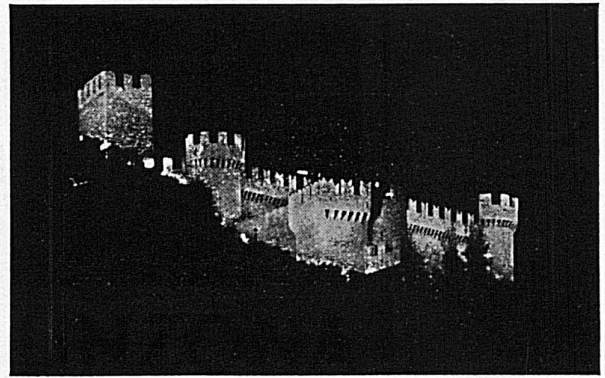
Every description of banking business transacted

Exchange — Letters of Credit — Travellers Cheques

Swiss Postal Travellers Cheques on sale at all offices in London and Switzerland



**DIE TUNGSRÄM-
INNENMATTIERTE LAMPE:**
Die neue lichttechnische Errungenschaft
Lieferanten der SBB



BELLINZONA

Illumination des châteaux

Tous les soirs, durant la saison, Bellinzona, capitale du canton du Tessin, illumine ses trois châteaux féodaux, ainsi que son hôtel de ville, édifice fort intéressant de style roman et qui règne sur la Place Nasetto, carrefour triangulaire fort pittoresque au centre de la cité.

Il vaut la peine, quand on vient visiter les régions tessinoises, de s'arrêter à Bellinzona. Ses murailles de l'époque féodale présentent un exemple unique des systèmes de défense qui barraient autrefois les grandes vallées. Il s'agit ici de la voie d'accès méridionale du Gothard, du Lukmanier et du San Bernardino. Ses églises, déclarées monuments nationaux, contiennent de véritables trésors d'art.

PLACE D'AVIATION



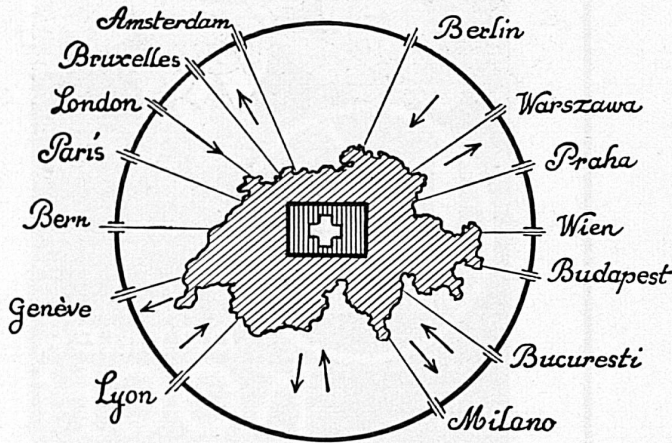
Jico-Bergschuhe bewähren sich seit vielen Jahren, dank ihrer hohen Qualität und guten Ausführung.

J. Lüthi & Cie., Burgdorf



XIII^e 1932
**COMPTOIR
SUISSE**
LAUSANNE
10-25 SEPTEMBRE
BILLETS SIMPLE COURSE
VALABLES POUR LE RETOUR

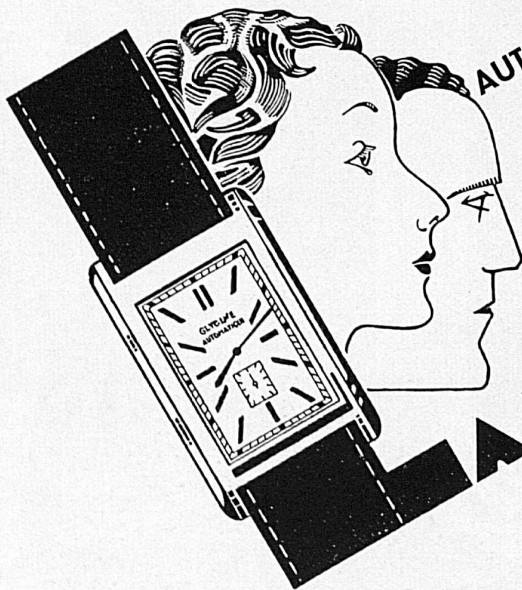
LES MEILLEURES COMMUNICATIONS



PAR LES SERVICES
DE LA
C^{IE} INTERNATIONALE
DES
**WAGONS-
LITS**

S'ADRESSER AUX AGENCES „WAGONS-LITS // COOK“
ORGANISATION MONDIALE DE VOYAGES

LA MONTRE UNIVERSELLE



DIE
AUTOMATISCHE
UHR
GLYCINE
DIE EINZIGE
UHR
HOHER PRÄZISION
DIE MAN NIE
AUFZIEHT

Nickel - chromé Fr. 85.- — 90.-
Gold - Or 14 Kt. Fr. 170.- — 180.-
Nur bei guten Uhrmachern
Seulement chez les bons horlogers

QUE L'ON NE
REMONTE
JAMAIS

LA MEILLEURE
MONTRE
AUTOMATIQUE
GLYCINE

DIE WELTUHR

REPRODUCED BY PERMISSION OF THE SBB

Wenn der Mann in der Küche schaffen müßte,
 Er sicher sich zu helfen wüßte,
 Er würde schnell in den Laden laufen
 Eine gute Lampe sich zu kaufen,
 Eine Lampe AARAU 60 Watt
 ist was man heute
 in der Küche hat!

**DIE 60 WATT-LAMPE
 AARAU
 IN DIE KÜCHE!**

GLUHLAMPENWERKE AARAU A. G

Leica
 Das kleine
 Photo-Wunder

**OPTIKER
 KOCH**
 BAHNHOFSTR. 11 ZÜRICH

GLASHÜTTE BÜLACH

**FLASCHEN
 FÜR JEDEN ZWECK**

VERLANGEN SIE PREISLISTEN

*Naun
 eingeliefert*

Spital

*ABSZESSINheit
 eiterige
 Entzündungen
 aller Art*

*Schon
 geheilt
 entlassen*

dank der
 verordneten

ABSZESSINKUR

ABSZESSIN ist in Apotheken erhältlich zu fr. 2.50 Kurpackung mit 20 Tabletten zu fr. 4.50

Spar- & Leihkasse in Bern

HANDELS- u. HYPOTHEKEN-BANK

Gegründet 1857 — — Kapital und Reserven Fr. 16,000,000



EINNEHMEREIEN:

- Bolligen
- Bümpliz
- Gümligen
- Köniz
- Muri
- Niederscherli
- Zollikofen

**Besorgung
aller Bankgeschäfte
zu günstigsten Bedingungen**



ne u h e i t

die uhr mit „stummen zahlen“ - über-
sichtliches blatt - rostfreies gehäuse
aus edelstahl - präzisionswerk

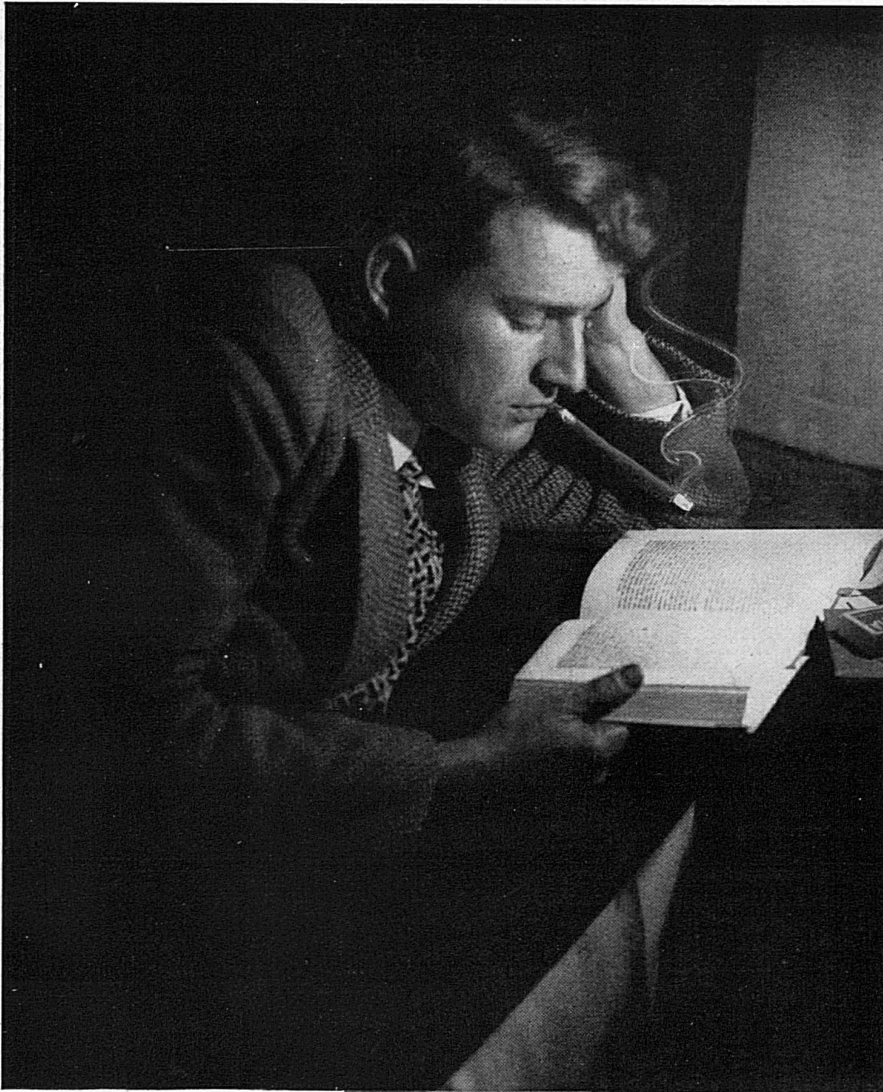
bei sämtlichen offiziellen verkaufs-
stellen der alpina-gruen uhrenfabri-
ken, erkenntlich am roten dreieck

fr. 72.-

Alpina-Gruen

UHRENFABRIKEN

ENTWURF: ALTHAUS



Ein schönes
 und die rassige
 aber die Ächte



die Blauband Brissago

DENZ, CLICHÉS

EIDGENÖSSISCHE BANK

(AKTIENGESELLSCHAFT)

BANQUE FÉDÉRALE S. A.

ZÜRICH

Basel, Bern, Genève, La Chaux-de-Fonds, Lausanne, St. Gallen, Vevey

Aktienkapital und Reserven **Fr. 130,000,000**
 Capital-actions et Réserves

Besorgung sämtlicher Bankgeschäfte zu vorteilhaften Bedingungen
 Traite toutes opérations de Banque à des conditions avantageuses

GEBR. CRETIN

EISEN- u. METALLGIESSEREIEN

LIESTAL



Bremsklötze
 für Vollbahnen, Kleinbahnen
 und Strassenbahnen

Spezialbremsklötze für elektrische
 Lokomotiven

Bestandteile für Geleisebau, Stellwerkbau
 Oberleitungsbau usw.

Roststäbe mit verstärkter Feuerbahn

Grauguss, Metallguss, Aluminiumguss
 für Bahnen, Industrie und
 Baubedarf



Elektrische Unternehmungen

O. BÜRGI & C^{IE}

ZÜRICH · LAUSANNE

Spezialität:

Überlandleitungen

Elektrifizierung von Bahnen

Studien-Projekte

Inland · Ausland



Einsiedeln, das Kloster und der Klosterplatz

ZÜRICH

die Metropole der Schweiz

und der

ZÜRICHSEE

der lieblichste der Schweizerseen

dürfen bei keiner Schweizerreise fehlen

ST. GALLEN

673 Meter über Meer

Die Metropole
der Ostschweiz



Reizvolle Lage zwischen Bodensee und Säntis. Tourenzentrum,
Sport, Ausflüge. Berühmte Stiftskirche und Stiftsbibliothek

Idealer Aufenthaltsort zu jeder Jahreszeit

Erziehungs- und Bildungszentrum der Ostschweiz

Zahlreiche komfortable Hotels - Vorzügl. Restaurants u. Cafés

◆ **Voralpines Knaben-Institut Dr. Schmidt**

auf der sonnigen Höhe des Rosenberges bei St. Gallen

Bildungsziel: Lebensfähigkeit

Weg: Individualisierung in Unterricht und Erziehung

Alle Schulstufen bis Matura und Handelsdiplom

Einziges Schweizer Institut mit staatlichen Sprachkursen

Für Schüler unter 14 Jahren Spezialabteilung • **Juli-Sept. Ferienkurse**

Prospekte!

Leitung: Dr. Lusser, Dr. Schmidt, Dr. Gademann

ENTREPRISE ÉLECTRIQUE

C. ERNI & Cie.

Avenue Berglères, 37 **LAUSANNE** Téléphone 26202

Construction de lignes aériennes de haute et basse tension
et de lignes de contact pour chemins de fer

Traubenfest

und Meeting kantonaler Gesangvereine

CASTAGNOLA - LUGANO

Festa della vendemmia

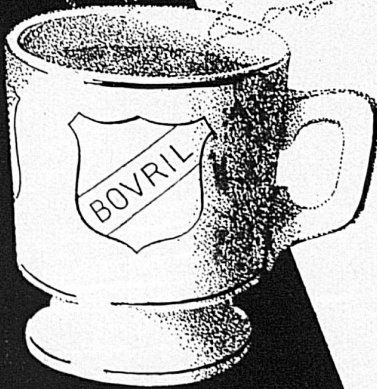
e convegno Cantonale delle Società di canto

24—25 Settembre e 1—2 Ottobre 1932

*Im Speisewagen-
im Buffet eine Tasse*

BOVRIL

English-beef Kraftgetränk



FRO
PRA

GENERALAGENTUR MOUSSO & CO., ZÜRICH

IN DIE KÜCHE



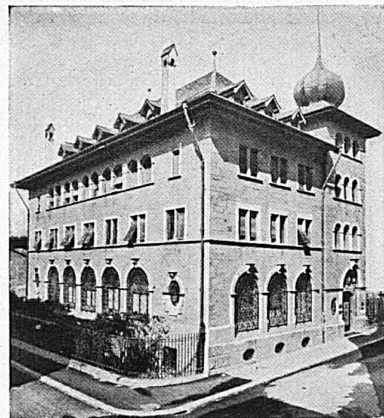
60 Watt

innenmattiert

BANQUE CANTONALE DU VALAIS SION

CAPITAL ET RÉSERVES: Fr. 8.740.000

Garantie illimitée de l'Etat du Valais



Traite toutes opérations de banque

BAUMANN & C

RÜTI (Z'CH)

