

**Zeitschrift:** SBB Revue = Revue CFF = Swiss federal railways  
**Herausgeber:** Schweizerische Bundesbahnen  
**Band:** 6 (1932)  
**Heft:** 8

**Rubrik:** Verkehr = Trafic

### **Nutzungsbedingungen**

Die ETH-Bibliothek ist die Anbieterin der digitalisierten Zeitschriften. Sie besitzt keine Urheberrechte an den Zeitschriften und ist nicht verantwortlich für deren Inhalte. Die Rechte liegen in der Regel bei den Herausgebern beziehungsweise den externen Rechteinhabern. [Siehe Rechtliche Hinweise.](#)

### **Conditions d'utilisation**

L'ETH Library est le fournisseur des revues numérisées. Elle ne détient aucun droit d'auteur sur les revues et n'est pas responsable de leur contenu. En règle générale, les droits sont détenus par les éditeurs ou les détenteurs de droits externes. [Voir Informations légales.](#)

### **Terms of use**

The ETH Library is the provider of the digitised journals. It does not own any copyrights to the journals and is not responsible for their content. The rights usually lie with the publishers or the external rights holders. [See Legal notice.](#)

**Download PDF:** 18.03.2025

**ETH-Bibliothek Zürich, E-Periodica, <https://www.e-periodica.ch>**

# Verwaltungsextrazüge zu bedeutend ermässigten Preisen

*Trains spéciaux à prix très réduits / Treni speciali a prezzo ridotto*

4. September: Von Zürich Hbf., Zürich-Wiedikon, Zürich-Enge, Thalwil, Zug, nach Meiringen, Brienz, Interlaken.

Preis für Hin- und Rückfahrt im Extrazug Zürich Hbf.—Interlaken Fr. 8. 95.

Von St. Gallen, St. Fiden, Rorschach, Rheineck, St. Margrethen, Heerbrugg, Altstätten,

von Konstanz, Kreuzlingen-Ost, Romanshorn, Arbon, von Zürich Hbf., Zürich-Wiedikon, Zürich-Enge, Zürich-Wollishofen, Kilchberg, Thalwil, Horgen, Wädenswil, Richterswil, Lachen, Ziegelbrücke,

von Luzern, Zug, nach Sargans, Ragaz, Landquart, Davos, Chur, Arosa, St. Moritz oder Pontresina.

Preis für Hin- und Rückfahrt im Extrazug St. Gallen—St. Moritz Fr. 21. 25, Romanshorn—St. Moritz Fr. 21. 60, Zürich Hbf.—St. Moritz Fr. 22. 30, Luzern—St. Moritz Fr. 24. 35.

3/4 septembre: De Genève, Nyon, Morges, Lausanne, Vevey, Montreux, St-Maurice, Martigny,

à Aigle, Bex, St-Maurice, Vernayaz, Martigny, Sion, Sierre, Loèche, Viège, Brigue.

Prix pour l'aller et le retour par train spécial Genève—Brigue fr. 12. 95, et pour le retour individuel fr. 15. 50.

4. September: Von Bern Hbf., Zollikofen, Münchenbuchsee, Lyss, Biel, Grenchen-Nord,

nach Delémont, Glovelier, St-Ursanne, Porrentruy.

Preis für Hin- und Rückfahrt im Extrazug Bern Hbf.—Porrentruy Fr. 7. —.

Von Basel S B B, Pratteln, Liestal, Sissach, Gelterkinden, Olten Bf., Aargurg-Oftringen, Zofingen, Reiden, Sursec, Luzern, Arth-Goldau, Schwyz, Brunnen, Flüelen,

nach Luzern, Arth-Goldau, Flüelen, Altdorf, Erstfeld, Amsteg, Gurtellen, Wassen, Göschenen, Airola, Andermatt, Gletsch, Disentis, Airola und zurück ab Göschenen.

Preis für Hin- und Rückfahrt im Extrazug Basel S B B—Göschenen Fr. 12. 35, Basel S B B—Disentis Fr. 20. 90.

11. September: Von Zürich Hbf.—Oerlikon, Wallisellen, Dietlikon, Effretikon, Kempthal, Winterthur,

nach Herisau, Wil, Gossau, Urnäsch, Appenzell, Weissbad, Wasserrauen, Gais, St. Gallen, Speicher, Trogen.

Preis für Hin- und Rückfahrt im Extrazug Zürich Hbf.—Herisau Fr. 5. 50, Zürich Hbf.—St. Gallen Fr. 5. 50, Zürich Hbf.—Trogen Fr. 6. 80.

25. September: Von Bern Hbf., Zollikofen, Burgdorf, Herzogenbuchsee, Langenthal, Aargurg-Oftringen,

von Wohlen, Lenzburg, Aarau, Schönenwerd,

von Biel, Grenchen-Süd, Solothurn Hbf., Luterbach, Wangen a. A., Niederbipp, Oensingen,

von Zürich Hbf., Altstetten—Zürich, Schlieren, Dietlikon, Baden Bf., Brugg,

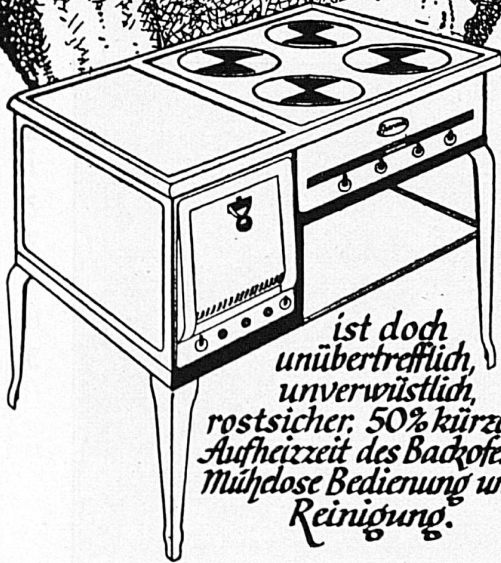
von Luzern, Emmenbrücke, Sempach-Neuenkirch, Sursec, Reiden, Zofingen,

de La Chaux-de-Fonds, Renan, Sonvilier, St-Imier, Courte-lary, Sonceboz-Sombeval, Tavannes, Tramelan, Reconvilier,

nach — à Basel S B B, Bâle C F F.

Preis für Hin- und Rückfahrt im Extrazug Bern Hbf.—Basel S B B Fr. 6. 95, Wohlen—Basel S B B Fr. 4. 70, Biel—Basel S B B Fr. 6. 50, Zürich Hbf.—Basel S B B Fr. 5. 80, Luzern—Basel S B B Fr. 6. 20. Prix pour l'aller et le retour par train spécial La Chaux-de-Fonds—Bâle C F F Fr. 6. 80.

## Der neue Thermoherd



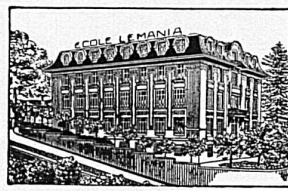
*ist doch unübertrefflich, unverwüstlich, rostsicher. 50% kürzere Aufheizzeit des Backofens. Mühdlose Bedienung und Reinigung.*

ERHÄLTICH BEI JEDEM ELEKTRIZITÄTSWERK UND BEI JEDER ELEKTRO-INSTALLATIONSFIRMA

**Therma A.G. Schwanden Gl.**

### Institut Lémania, Lausanne

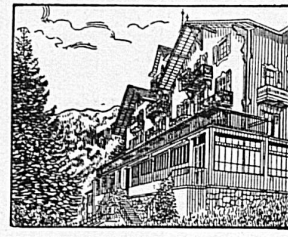
(Suisse Française)



Préparation rapide et approfondie: Baccalauréats, Maturité fédérale, Poly. Ecole de commerce et de langues; Etude approfondie du français. Diplôme commercial, Sports. Internat pour jeunes gens et externat pour élèves des deux sexes

### Ecole Nouvelle Alpina Champéry

(Suisse française)



Alpes valaisannes, altitude 1070 m pour garçons et jeunes gens à partir de 8 ans VIE AU SOLEIL ET AU GRAND AIR Enseignement de tous les degrés Tous les sports

COURS DE VACANCES d'été et d'hiver GYMNASTIQUE — PISCINE — EXCURSIONS