

Objektyp: **Advertising**

Zeitschrift: **SBB Revue = Revue CFF = Swiss federal railways**

Band (Jahr): **6 (1932)**

Heft 9

PDF erstellt am: **22.07.2024**

Nutzungsbedingungen

Die ETH-Bibliothek ist Anbieterin der digitalisierten Zeitschriften. Sie besitzt keine Urheberrechte an den Inhalten der Zeitschriften. Die Rechte liegen in der Regel bei den Herausgebern. Die auf der Plattform e-periodica veröffentlichten Dokumente stehen für nicht-kommerzielle Zwecke in Lehre und Forschung sowie für die private Nutzung frei zur Verfügung. Einzelne Dateien oder Ausdrucke aus diesem Angebot können zusammen mit diesen Nutzungsbedingungen und den korrekten Herkunftsbezeichnungen weitergegeben werden. Das Veröffentlichen von Bildern in Print- und Online-Publikationen ist nur mit vorheriger Genehmigung der Rechteinhaber erlaubt. Die systematische Speicherung von Teilen des elektronischen Angebots auf anderen Servern bedarf ebenfalls des schriftlichen Einverständnisses der Rechteinhaber.

Haftungsausschluss

Alle Angaben erfolgen ohne Gewähr für Vollständigkeit oder Richtigkeit. Es wird keine Haftung übernommen für Schäden durch die Verwendung von Informationen aus diesem Online-Angebot oder durch das Fehlen von Informationen. Dies gilt auch für Inhalte Dritter, die über dieses Angebot zugänglich sind.



MITROPA

Die Wagen für den
verwöhnten und
anspruchsvollen
Reisenden

Fragen Sie die
Reisebureaux

Voitures donnant
entière satisfaction
aux voyageurs les
plus exigeants

Les bureaux de
voyages renseignent

Le carrozze che
soddisfano anche i
viaggiatori più deli-
cati ed esigenti

Informarsi presso le
agenzie di viaggi

These cars will give
complete satisfac-
tion to the most
fastidious travellers

Enquire at any
Tourist Office

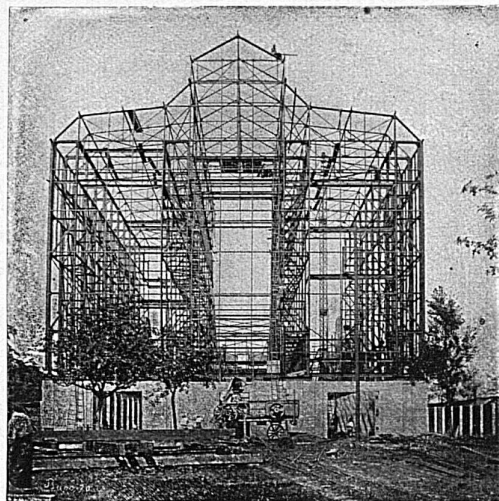
BANQUE CANTONALE DU VALAIS SION

CAPITAL ET RÉSERVES: Fr. 8,740,000

Garantie illimitée de l'Etat du Valais



Traite toutes opérations de banque



Eisen - Hochbau

Geschäfts- und Industriebauten, Brücken, Masten, Stauwehre,
Krane, Druckrohre, Tanks, Behälter, Kessel, Fenster, Tore usw.

BUSS & BASEL