

Objekttyp: **Advertising**

Zeitschrift: **SBB Revue = Revue CFF = Swiss federal railways**

Band (Jahr): **6 (1932)**

Heft 1

PDF erstellt am: **22.07.2024**

### **Nutzungsbedingungen**

Die ETH-Bibliothek ist Anbieterin der digitalisierten Zeitschriften. Sie besitzt keine Urheberrechte an den Inhalten der Zeitschriften. Die Rechte liegen in der Regel bei den Herausgebern. Die auf der Plattform e-periodica veröffentlichten Dokumente stehen für nicht-kommerzielle Zwecke in Lehre und Forschung sowie für die private Nutzung frei zur Verfügung. Einzelne Dateien oder Ausdrucke aus diesem Angebot können zusammen mit diesen Nutzungsbedingungen und den korrekten Herkunftsbezeichnungen weitergegeben werden. Das Veröffentlichen von Bildern in Print- und Online-Publikationen ist nur mit vorheriger Genehmigung der Rechteinhaber erlaubt. Die systematische Speicherung von Teilen des elektronischen Angebots auf anderen Servern bedarf ebenfalls des schriftlichen Einverständnisses der Rechteinhaber.

### **Haftungsausschluss**

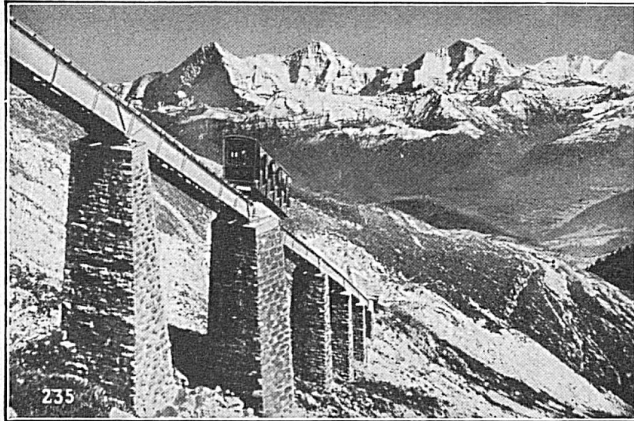
Alle Angaben erfolgen ohne Gewähr für Vollständigkeit oder Richtigkeit. Es wird keine Haftung übernommen für Schäden durch die Verwendung von Informationen aus diesem Online-Angebot oder durch das Fehlen von Informationen. Dies gilt auch für Inhalte Dritter, die über dieses Angebot zugänglich sind.

# GESELLSCHAFT DER L. V. ROLL'SCHEN EISENWERKE

Werke in Gerlafingen, Klus  
Choindez, Rondez, Bern, Olten

## GERLAFINGEN

Walzwerke, Schmiede, Gießereien,  
Elektrostahlwerk, mech. Werkstätten



SEILBAHN NIESEN, Berner Oberland. Totale Länge 3496 m,  
überwundene Höhe 1645 m. Maximalsteigung 68%

### Eisenbahnmateriale:

Schienenbefestigungsmittel, Weichen und Kreuzungen, Drehscheiben und Schiebebühnen, Hebeböcke, Achsverkapparate.

Förderwinden für Materialtransporte auf starkem Gefälle.

### Bergbahnen:

Zahnstangenoberbau verschied. Systeme, vollständige Seilbahnen (bis heute über 120 Seilbahnen geliefert).

Installationsmateriale für elektrische Freileitungen. — Krane aller Art und Verladeanlagen, Baumaschinen, Transportanlagen, Schützen für Stauwehre und Turbinenanlagen.



### Bahnschwellen und Hölzer

für Bahn-, Brücken- und Wasserbau

### Holzpfaster

für Werkstätten, Rampen, Strassen usw.

### Einfriedigungen

Imprägnierung mit Teeröl nach Vorschriften der SBB

# LONDON!

## Die Schule des Kaufmännischen Vereins London

vom BUND anerkannt  
Londons beste Sprachschule

bietet SCHWEIZER Bürgern und Bürgerinnen  
vorzügliche GELEGENHEIT, rasch und billig  
gründlich ENGLISCH zu lernen

KURSGELD für 12 Wochen £ 6.7.6

6 Stunden täglich

Spezialvergünstigungen für S. K. V. Mitglieder

Sich zu wenden an die DIREKTION  
Swiss Mercantile Society, Ltd., 34/35 Fitzroy Square, London W. 1

AGA

Aktiengesellschaft  
Pratteln Zürich Geneve

Acetylen-Lissows

Sauerstoff-Apparate für autogenes  
Schweißen - Carbid - Alle Zusatz-  
Materialien

Verlangen Sie Offerte



# BESUCHEN SIE UNS!

## LUGANO Hotel Splendide

Vornehmes Haus ersten Ranges in entzückender Lage am See  
Letzter Komfort

## Basel HOTEL BASLERHOF

Christliches Hospiz · Alkoholfreie Restauration  
Nähe Zentralbahnhof. Best. besuchtes Familienhotel II. Ranges, Zimmer mit Privatbad und Telefon, teils mit fliessendem Warm- und Kaltwasser von Fr. 4.50 bis 8.-  
Telephon Nr. 21.807  
Direktion: Fr. Zahler

## BERN Confiserie - Tea-Room E. Wenger

Bahnhofplatz 5. Heimeliger Erfrischungsraum, feinste  
Patisserie, Pralines, Caramelles, Schokoladen usw.  
Spezialität: Berner Haselnussbären  
Prompter Versand nach auswärts

## BERN SOMMERLEIST

Maulbeerstr. Nähe Bahnhof  
Modernstes Bade-Etablissement  
Schwimmhalle, Wannenbäder, Kurbäder, Türkisch-Bad — Coiffeur-Salon — Tea Room

## BIEL HOTEL ELITE

bietet jeden Komfort zu mässigen Preisen. Konferenz- u. Ausstellungsräume. Säle für Festanlässe u. Hochzeiten. Café-Restaurant-Bar. Orchester  
Telephon 5441

## BERN

Speisen Sie im alkoholfreien Restaurant

## DAHEIM

Schöne Hotelzimmer - Zeughausgasse 31

## BIENNE

### HOTEL SEELAND

beim Bahnhof • à la Gare  
Tel. 27.11

Neuestes Haus · Zimmer zu Fr. 4, 5 und 6  
Diners Fr. 2.50, 3.50 u. 4.50 · DrA. Lempen

## SOLOTHURN HOTEL MÉTROPOLE UND SCHWEIZERHOF

beim Hauptbahnhof. Alle Zimmer mit jedem neuzeitlichen Komfort. Gute Küche und Keller bei mässigen Preisen

## LUZERN Schiller Hotel Garni

Nähe Bahnhof und Schiff. Schöne ruhige Lage. Alle Zimmer m. fliessendem Wasser od. Bad, sowie Staats-telefon. Lichtsignal Autoboxen. Restauration n. d. Karte. Zimmer v. Fr. 5-7.

## WINTERTHUR Hotel z. gold. Löwen

Zentr. Lage - Tel. 97 - Mässige Preise  
Neuzeitlich renoviert!  
Flieissendes Warm- und Kalt-Wasser  
in allen Zimmern - Zimmer mit Bad - Zentralheizung. Bes. Hch. MAURER



## MARTIGNY-VILLE

Ligne du Simplon  
Hotels Kluser & Mont Blanc  
Restaurant. Toutes les chambres avec eau courante. Appartements avec bain. Télégrammes: Kluserhotels

## LANDQUART Hotel & Bahnhofbuffet

II. & III. Klasse der Rhätischen Bahn  
Komfortable Zimmer, Sitzungs- u. Vereins-  
Säle. Gute Zugverbindungen nach allen Richtungen. Autogarage. Prima Küche und Keller. Telephon Nr. 52.05  
Neuer Inhaber: G. Bardy-Bonorand

## ZÜRICH St. Gotthard CAFÉ — HOTEL RESTAURANT

## ESPLANADE - ZÜRICH

beim Stadttheater  
GRAND CAFÉ — TEA-ROOM — TABARIN — BAR  
Täglich erstklassige Konzerte



## ZÜRICH Rest. Zunft Haus zur Saffran

Rathausquai 94. Tel. 24.296 5 Min. v. Bahnhof mit Tram 3 od. 4.  
Autopark schräg vis-à-vis. Anerkannt vorzügl. Küche. Geräumig heller Speisesaal. Säle f. Gesellschaften, Kongresse  
Touristenproviant. Zunftwirt: KARL SEILER, TRAITEUR

## SCHAFFHAUSEN Vordergasse 21

### Conditorei-Café J. Reber

Alleinfabrikant der beliebten

### SCHAFFHAUSER - ZUNGEN



## Ich koche selbst

die feinsten Spezialitäten im

## ZÜRCHER ZUNFTHAUS ZIMMERLEUTEN

Rathausquai 10 - Ch. H. Michel





# **UNION GENÈVE**

---

**Ses nouvelles branches**

**l'Assurance-Epargne**

**l'Assurance-Maladie**