

Objektyp: **Advertising**

Zeitschrift: **SBB Revue = Revue CFF = Swiss federal railways**

Band (Jahr): **6 (1932)**

Heft 11

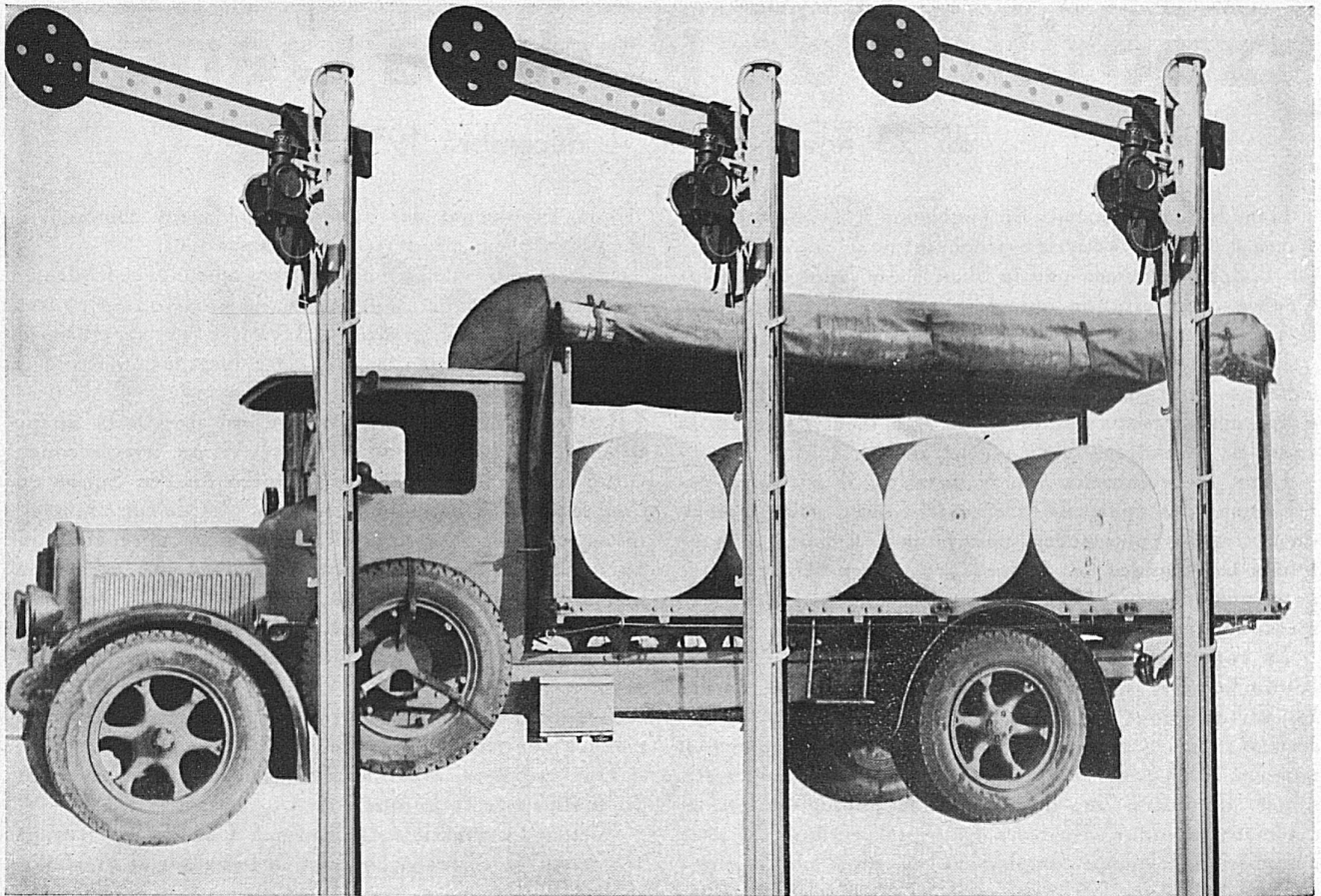
PDF erstellt am: **22.07.2024**

Nutzungsbedingungen

Die ETH-Bibliothek ist Anbieterin der digitalisierten Zeitschriften. Sie besitzt keine Urheberrechte an den Inhalten der Zeitschriften. Die Rechte liegen in der Regel bei den Herausgebern. Die auf der Plattform e-periodica veröffentlichten Dokumente stehen für nicht-kommerzielle Zwecke in Lehre und Forschung sowie für die private Nutzung frei zur Verfügung. Einzelne Dateien oder Ausdrucke aus diesem Angebot können zusammen mit diesen Nutzungsbedingungen und den korrekten Herkunftsbezeichnungen weitergegeben werden. Das Veröffentlichen von Bildern in Print- und Online-Publikationen ist nur mit vorheriger Genehmigung der Rechteinhaber erlaubt. Die systematische Speicherung von Teilen des elektronischen Angebots auf anderen Servern bedarf ebenfalls des schriftlichen Einverständnisses der Rechteinhaber.

Haftungsausschluss

Alle Angaben erfolgen ohne Gewähr für Vollständigkeit oder Richtigkeit. Es wird keine Haftung übernommen für Schäden durch die Verwendung von Informationen aus diesem Online-Angebot oder durch das Fehlen von Informationen. Dies gilt auch für Inhalte Dritter, die über dieses Angebot zugänglich sind.



Es ist dringend notwendig, eine Lösung zu finden, die dem ungesunden Konkurrenzkampf zwischen Eisenbahn und Automobil ein Ende bereitet, und zu einer für die Allgemeinheit fruchtbaren Zusammenarbeit der beiden Transportmittel führt. Lesen Sie die aktuelle Publikation von Universitätsprofessor Dr. Saitzew: „Die volkswirtschaftlichen Aufgaben und die wirtschaftspolitische Behandlung der Eisenbahnen“, worin das ganze Problem einer gründlichen Prüfung unterzogen wird. Eine Broschüre mit 92 Seiten Text zum Preise von Fr. 1.50. In allen Buchhandlungen und Bahnhofskiosken erhältlich.



MARTIGNY-VILLE Ligne du Simplon Hotels Kluser und Mont Blanc

Restaurant. Toutes les chambres avec eau courante. Appartements avec bain. Télégrammes: Kluserhotels

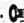
BASEL HOTEL BASLERHOF

Christliches Hospiz · Alkoholfreie Restauration

Nähe Zentralbahnhof. Best besuchtes Familienhotel II. Ranges, Zimmer mit Privatbad und Telefon, teils mit fließendem Warm- und Kaltwasser von Fr. 4.50 bis 8.-. Telefon Nr. 21.807
Direktion: Fr. Zahler

BERN HOTEL WILDEN MANN „du Sauvage“

zwei Minuten von Bahnhof und Hauptpost

Das moderne bürgerl. Haus.  u. fließ. Wasser in allen Zimmern. Preis Fr. 5.-
Grosses Wein-, Bier-, Speise-Restaurant

LUZERN Schiller Hotel Garni

Nähe Bahnhof und Schiff. Schöne ruhige Lage. Alle Zimmer mit fließendem Wasser oder Bad, sowie Staatstel. Lichtsignal Auto-boxen, Restauration n. d. Karte. Zimmer v. Fr. 4.50 an. Tel. 24.821

BERN Confiserie-Tea-Room E. Wenger

Bahnhofplatz 5. Heimeliger Erfrischungsraum, feinste Patisserie, Pralinés, Caramelles. Schokoladen usw.

Spezialität: Berner Haselnussbären Prompter Versand nach auswärts

BERN CITY-HOTEL-GARNI

Neuestes Hotel Berns. Modernster Komfort. Gegenüber Hauptbahnhof, Bubenbergplatz, Fließendes Wasser, Telefon in allen Zimmern. Zimmer mit Bad und solche mit W. C. u. Bidet. Kein Konsumationszwang. Trinkdablösung. Garage. 70 Betten von Fr. 6.-. Telefon 25.377. H. Sperl

BERN

Wo essen?
Wo übernachten?
Wo Sitzungen abhalten?

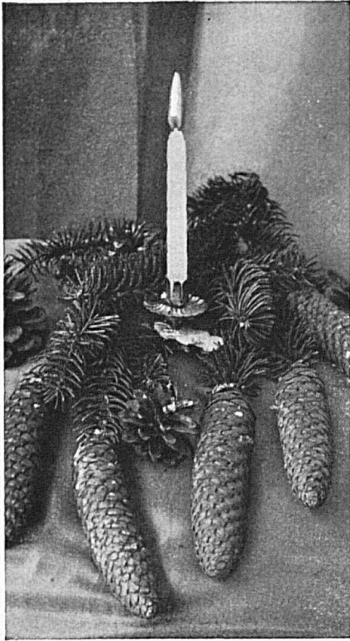
Im alkoholfreien Restaurant

DAHEIM
Zeughausg. 31 Tel. 24.929



BIENNE HOTEL SEELAND

Beim Bahnhof • à la Gare • Telefon 27.11
Neuestes Haus • Zimmer zu Fr. 4.-, 5.- und 6.-
Diners Fr. 2.50, 3.50 und 4.50 • Dr. A. Lempen



Schenken Sie zu Weihnachten einen Gutschein

das diskrete Festgeschenk

SCHWEIZ. EISENBAHNEN
CHEMINS DE FER SUISSES · FERROVIE SVIZZERE

Bei allen Stationen
erhältlich

GUTSCHEIN

BON **N° 18374** BONO

Dieser Schein berechtigt zum **unentgeltlichen** Bezuge
Ce bon donne droit au retrait gratuit
Questo bono autorizza al ritiro **gratis**

bei der Station
à la gare de
alla stazione

Neuchâtel

von
de
di

2

Billetten
billets de
biglietti di

II

Klasse
classe

Bezeichnung
der Billette

Neuchâtel - Genève

Désignation

des billets

Designazione
dei biglietti

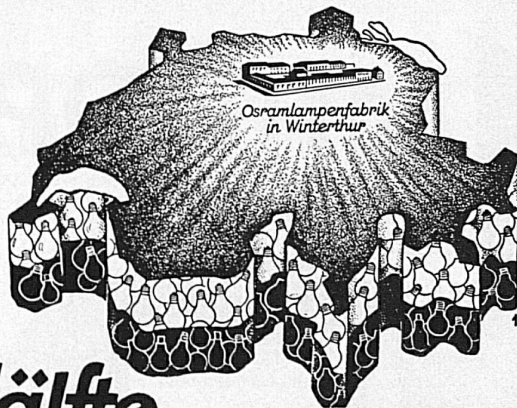
retour



En vente à toutes les
stations

Offrez, pour Noël, un bon pour un billet gratuit

Cadeau de fête discret



Die **Hälfte** der schweizerischen Glühlampenproduktion stammt aus der **Osramlampenfabrik in Winterthur**

Jahrzehntelange Erfahrung hat die Osram-Lampe zu der meistbegehrten Lampe gemacht. Die ständigen Forschungsarbeiten vieler Wissenschaftler liessen die Osram-Lampe zu einem Qualitätserzeugnis ersten Ranges werden. Durch neuzeitliche, äusserst verfeinerte Fabrikationsmethoden, die ausserdem noch durch ständige schärfste Kontrolle ergänzt werden, erhält der Lichtverbraucher den vollen Gegenwert für sein Geld. Verlangen daher auch Sie beim Einkauf Osram-Lampen.

OSRAM

Osram-Lampen sind in den Elektro-Fachgeschäften erhältlich.

Bemberg Strumpf



Der Bembergstrumpf, das Ideal der Damenwelt; schön, elegant, gut, preiswert.

Achten Sie beim Einkauf von Strümpfen auf die Marke „Bemberg Suisse“. Dieses Zeichen bürgt für einen hochwertigen, in der Schweiz hergestellten Bembergstrumpf

