

[Impressum]

Objektyp: **Group**

Zeitschrift: **SBB Revue = Revue CFF = Swiss federal railways**

Band (Jahr): **6 (1932)**

Heft 11

PDF erstellt am: **22.07.2024**

Nutzungsbedingungen

Die ETH-Bibliothek ist Anbieterin der digitalisierten Zeitschriften. Sie besitzt keine Urheberrechte an den Inhalten der Zeitschriften. Die Rechte liegen in der Regel bei den Herausgebern.

Die auf der Plattform e-periodica veröffentlichten Dokumente stehen für nicht-kommerzielle Zwecke in Lehre und Forschung sowie für die private Nutzung frei zur Verfügung. Einzelne Dateien oder Ausdrucke aus diesem Angebot können zusammen mit diesen Nutzungsbedingungen und den korrekten Herkunftsbezeichnungen weitergegeben werden.

Das Veröffentlichen von Bildern in Print- und Online-Publikationen ist nur mit vorheriger Genehmigung der Rechteinhaber erlaubt. Die systematische Speicherung von Teilen des elektronischen Angebots auf anderen Servern bedarf ebenfalls des schriftlichen Einverständnisses der Rechteinhaber.

Haftungsausschluss

Alle Angaben erfolgen ohne Gewähr für Vollständigkeit oder Richtigkeit. Es wird keine Haftung übernommen für Schäden durch die Verwendung von Informationen aus diesem Online-Angebot oder durch das Fehlen von Informationen. Dies gilt auch für Inhalte Dritter, die über dieses Angebot zugänglich sind.

Ein Dienst der *ETH-Bibliothek*
ETH Zürich, Rämistrasse 101, 8092 Zürich, Schweiz, www.library.ethz.ch

<http://www.e-periodica.ch>

Die sieben aus der Presse hervorgegangene Schrift mit schönen Illustrationen und einer Gesamtkarte der Winterstationen, auf welcher die Zufahrtlinien eingezeichnet sind, enthält ausführliche Auskünfte über mehr als hundert Wintersportplätze, wobei u. a. die dort betriebenen Sportarten, die sportlichen Einrichtungen, die Skihütten der Umgebung, die bestehenden Sportklubs usw. Erwähnung finden. Die Broschüre ist für Wintersportfreunde unentbehrlich. Ähnliche Ausgaben in deutscher, englischer und holländischer Sprache sind auch im Laufe der letzten Jahre veröffentlicht worden. Die Publikation kann bei der Verkehrszentrale, offiziellen Verkehrsbureaux und Reiseagenturen zum Preise von 30 Rp. bezogen werden.

„Schweiz, Wintersaison 1932/33, sportliche und gesellschaftliche Veranstaltungen“, herausgegeben von der Schweizerischen Verkehrszentrale, Zürich und Lausanne.

Vor Beginn der Wintersaison veröffentlicht die Schweizerische Verkehrszentrale wiederum ihr willkommenes Verzeichnis der wichtigsten, von November 1932 bis April 1933 in den Winterstationen und Städten vorgesehenen sportlichen und gesellschaftlichen Ereignisse, wie Wettbewerbe, Ausstellungen, Feste, Kongresse usw. Der handliche Kalender wird den Besuchern unserer Wintersportplätze zweifellos gute Dienste leisten. Die Broschüre ist gleichzeitig auch in französischer und englischer Sprache erschienen. Sie ist zum Preise von 10 Rp. bei der Verkehrszentrale, offiziellen Verkehrsbureaux und Reiseagenturen erhältlich.

SBB REVUE CFF

Herausgegeben von der Generaldirektion der Schweizer. Bundesbahnen. Redaktion: Generalsekretariat SBB in Bern / Inseratenannahme, Druck und Expedition: Büchler & Co., Bern / Erscheint einmal im Monat / Abonnement: 1 Jahr Fr. 10.—, 1 Nr. Fr. 1.— / Postcheck III 5688

Publiée par la Direction générale des chemins de fer fédéraux. Rédaction: Secrétariat général à Berne / Annonces, Impression et Expédition: Büchler & Co., Marienstrasse 8, Berne / Paraît une fois par mois / Abonnement: 1 année fr. 10.—, 1 N° fr. 1.— / Chèques postaux III 5688

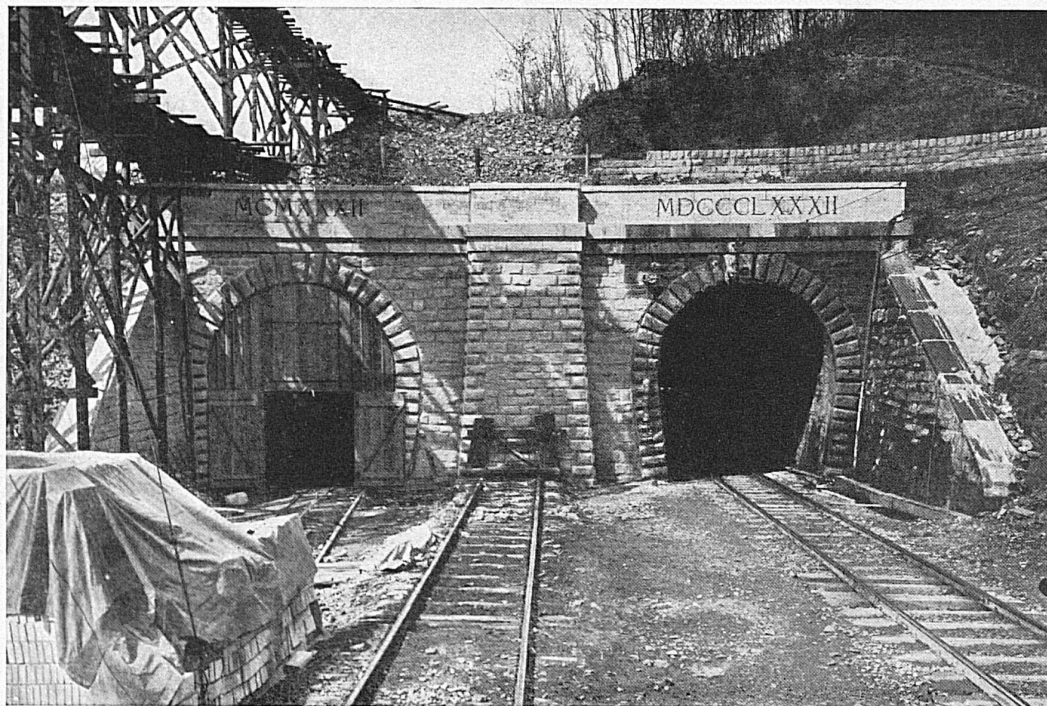
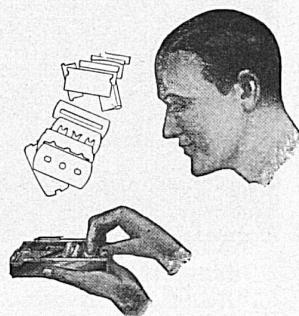
Täglich 30 Sekunden Allegro, täglich meisterhafte Selbstrasur!

Der Schleif- und Abziehapparat ALLEGRO verleiht Ihrer Rasierklinge diejenige Schärfe, welche Sie von einer neuen Klinge erwarten und dies während der Dauer eines Jahres.

Er schleift auf Stein und zieht auf Leder ab. Elegante und solide Ausführung, leichte Handhabung. Vernickelt Fr. 18.—, schwarz Fr. 12.—, in Messerschmiede-, Eisenwaren- und allen andern einschlägigen Geschäften. Modell D für doppelschneidige, Modell E für einschneidige Klingen. Schweizer Qualitätsprodukt!

Prospekt gratis durch

INDUSTRIE AG. ALLEGRO EMMENBRÜCKE 124 (LUZERN)



SBB Ceneri-Tunnel, Südportal

CFF Tunnel du Ceneri; Portail sud

J. J. RÜEGG & Co., ZÜRICH, FAIDO

INGENIEURBUREAU — BAUNTERNEHMUNG