

Zeitschrift: SBB Revue = Revue CFF = Swiss federal railways
Herausgeber: Schweizerische Bundesbahnen
Band: 6 (1932)
Heft: 12

Werbung

Nutzungsbedingungen

Die ETH-Bibliothek ist die Anbieterin der digitalisierten Zeitschriften. Sie besitzt keine Urheberrechte an den Zeitschriften und ist nicht verantwortlich für deren Inhalte. Die Rechte liegen in der Regel bei den Herausgebern beziehungsweise den externen Rechteinhabern. [Siehe Rechtliche Hinweise.](#)

Conditions d'utilisation

L'ETH Library est le fournisseur des revues numérisées. Elle ne détient aucun droit d'auteur sur les revues et n'est pas responsable de leur contenu. En règle générale, les droits sont détenus par les éditeurs ou les détenteurs de droits externes. [Voir Informations légales.](#)

Terms of use

The ETH Library is the provider of the digitised journals. It does not own any copyrights to the journals and is not responsible for their content. The rights usually lie with the publishers or the external rights holders. [See Legal notice.](#)

Download PDF: 22.01.2025

ETH-Bibliothek Zürich, E-Periodica, <https://www.e-periodica.ch>

DAVOS Parsenn-Bahn



BAUAUSFÜHRUNG

A.G. HEINR. HATT-HALLER

HOCH-UND TIEFBAU-UNTERNEHMUNG ZÜRICH

PHOTO: MEERKAMPER DAVOS

- I. Sektion:** Davos-Dorf (1556 m ü.M.) bis Station Höhenweg (2215 m ü.M.). Eröffnung: 15. Dezember 1931
Höhendifferenz: 659 m. Länge: 1893 m. Maximale Steigung: 47,7 ‰. Baultg.: H. H. Peter, Ing. †
- II. Sektion:** Station Höhenweg bis Station Weissfluhjoch (2662 m ü.M.). Eröffnung: 1. Dezember 1932
Höhendifferenz: 447 m. Länge: 2217 m. Maximale Steigung: 31 ‰. Bauleitg.: A. Weidmann, Ing. cons.

DAVOS

im Blau

Die vorteilhaften Davoser Sportpensionen

Minimal-Pauschalpreis pro Person und Tag bei mindestens 7 Tagen

- Pension Merula . . . Fr. 13.50
- Pension Rychner . . . Fr. 13.—
- Pension Rosenhügel . . Fr. 11.—
- Pension Sonnenberg . . Fr. 11.—
- Pension Talblick . . . Fr. 11.—

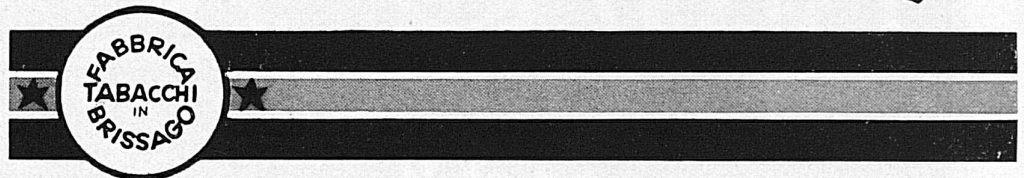
Parsenbahn
Sport in der Höhensonne



ENTWURF: ALTHAUS



Der erste Zug
schon offenbart
die Eigenart
der ächten
Blauband
Brissago



ächt nur mit dem blauen Band
und Rundstempel



DENZ, CLICHÉS



Gesellschaftssitz Basel · Siège social à Bâle

Schweizerischer Bankverein Société de Banque Suisse

Società di Banca Svizzera
Swiss Bank Corporation

BASEL - ZÜRICH - ST. GALLEN - GENÈVE - LAUSANNE
LA CHAUX-DE-FONDS - NEUCHÂTEL - SCHAFFHAUSEN
LONDON

BIEL - CHIASSO - HERISAU - LE LOCLE - NYON - AIGLE
BISCHOFZELL - MORGES - LES PONTS - RORSCHACH

Fondée en 1872 gegründet

Aktienkapital und Reserven Fr. 214,000,000 Capital actions et Réserves

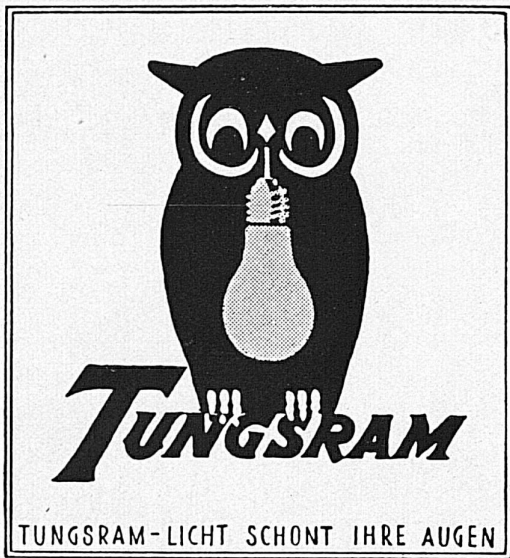
Durchführung sämtl. Bankgeschäfte
Geldwechsel - Kreditbriefe - Reisechecks

Toutes opérations de banque
Change - Lettres de crédit - Chèques de voyages

Every description of banking business transacted

Exchange - Letters of Credit - Travellers Cheques

Swiss Postal Travellers Cheques on sale at all offices in London and Switzerland



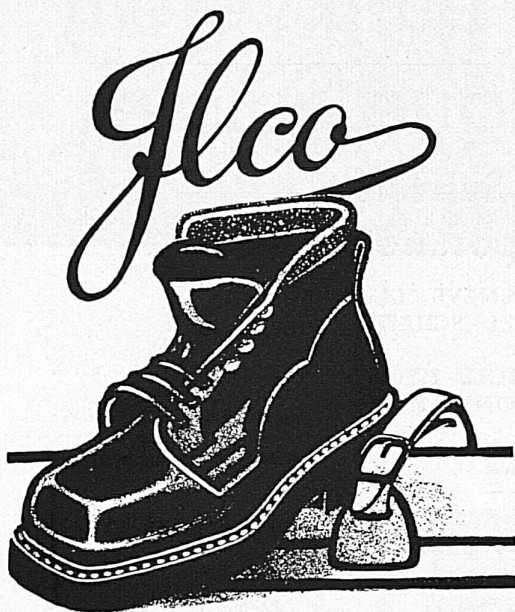
TUNGSRAM-LICHT SCHONT IHRE AUGEN

**DIE TUNGSRAM-
INNENMATTIERTE LAMPE:**
Die neue lichttechnische Errungenschaft
Lieferanten der S B B



Ein köstliches Hausgebäck
bereiten Sie im Nu mit dem
elektr. Therma-Bretzeleisen.
Erhältlich bei Elektrizitätsfirmen
und Elektro-Installationsfirmen

Therma A. G.
SCHWANDEN GL.



**Der zweckmässig gebaute
Skischuh**

allen Anforderungen des Wintersports ge-
wachsen, daher beliebt bei Jung und Alt
J. LUTHI & CIE., BURGDORF



ABSZESSIN
eitrige
Entzündungen
aller Art

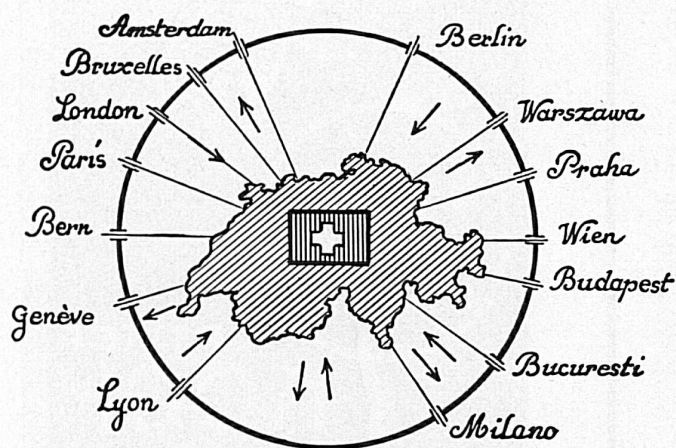
Schon
geheilt
entlassen

dank der
verordneten

ABSZESSINKUR

ABSZESSIN ist in Apotheken erhältlich zu fr. 2.50. Kurpackung mit 20 Tabletten zu fr. 4.50

LES MEILLEURES COMMUNICATIONS



PAR LES SERVICES
DE LA
CIE INTERNATIONALE
DES
**WAGONS-
LITS**

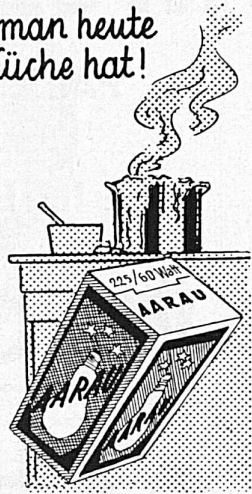
S'ADRESSER AUX AGENCES „WAGONS-LITS // COOK”
ORGANISATION MONDIALE DE VOYAGES



DIE BRAUSTÄTTE
DER BELIEBTEN

—
BASLER
WARTECK-
BIERE

Wenn der Mann in der Küche schaffen müßte,
 Er sicher sich zu helfen wüßte,
 Er würde schnell in den Laden laufen
 Eine gute Lampe sich zu kaufen,
 Eine Lampe AARAU 60 Watt
 ist was man heute
 in der Küche hat!



DIE 60 WATT-LAMPE
AARAU
 IN DIE KÜCHE!

GLÜHLAMPENWERKE AARAU A. G.

Leica
 Das kleine
 Photo-Wunder

**OPTIKER
 KOCH**
 BAHNHOFSTR. 11 ZÜRICH

LAUSANNE
 PORT DE PULLY

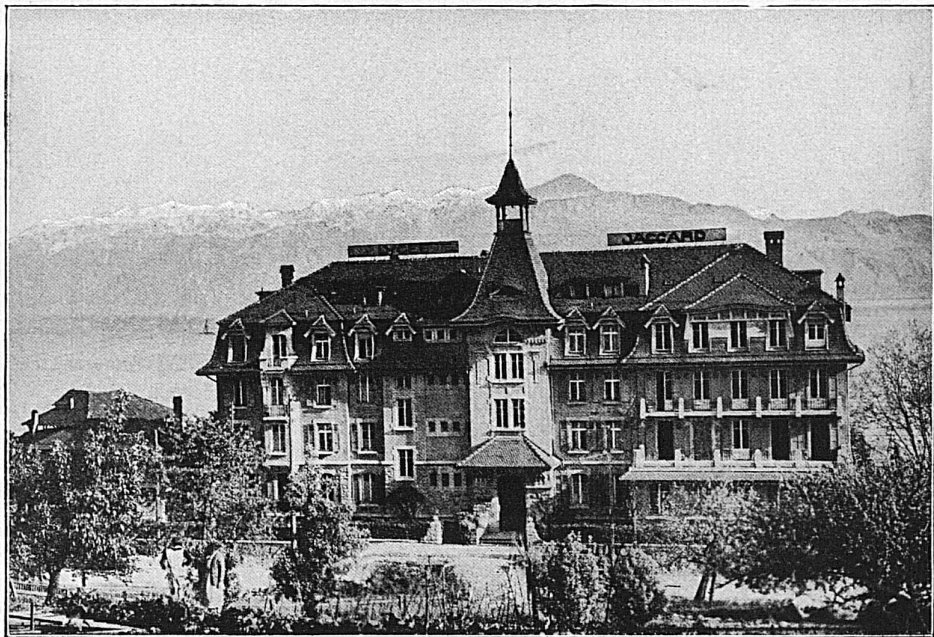
LYCÉE JACCARD

FONDÉ EN 1900

Internat pour
 jeunes gens
 de 12 à 18 ans

- PRÉPARATION
 A TOUS
 EXAMENS
- ÉDUCATION
 SOIGNÉE
- SPORTS
 ATHLÉTISME
 CULTURE
 PHYSIQUE

Cours de vacances
 (français, sports,
 montagne)
 15 juillet - 15 septembre
 (Maison séparée pour jeunes
 gens de 6 à 12 ans)



Spar- & Leihkasse in Bern

HANDELS- und HYPOTHEKENBANK

Gegründet 1857 — Kapital und Reserven Fr. 16,000,000



EINNEHMEREIEN:

Bolligen

Bümpliz

Gümligen

Köniz

Muri

Niederscherli

Zollikofen

**Besorgung
aller Bankgeschäfte
zu günstigsten Bedingungen**

**SÄFTE DER BIRKEN
KRÄFTE DIE WIRKEN**

*Mutti sagt,
davan wird mein
Haar immer
schöner*

GEGEN KOPFSCHUPPEN U. HAARAUFSALL
Dralle's Birkenwasser



Verwendet unsere gewalzten
**Reinnickel-, Kupfer-,
Zinn- und Cadmium-Anoden**
höchster Reinheit

Marke



Schweiz. Metallwerke Selve & Co.
Thun

Schweizer. Draht- und Gummiwerke

Manufacture Suisse de Câbles et Caoutchouc

Altdorf-Uri

Fabrikation

blanker und verzinnter Kupferdrähte, gummi-
isolierter Leiter-, Email-, Baumwoll- und Seiden-
drähte, Bleikabel, Isolierrohre und Stahlpan-
zerrohre für elektrische Installationen
Gummiwaren für alle technischen Zwecke
Gummischläuche

Fabrication

de fils de cuivre nus et étamés, conducteurs
isolés, fils émaillés, fils sous soie, cordons souples
Câbles sous plomb. Tubes isolants et en acier
pour installations électriques
Articles techniques et tuyaux en caoutchouc



Verlegung der **Bleikabel** für KW-Sernf-Niederenbach.
Pose des câbles sous plomb pour la Centrale de Sernf-Niederenbach

**Drähte und
Kabel für alle elektrischen Zwecke**

Fils et Câbles pour toutes applications électriques

EIDGENÖSSISCHE BANK

(AKTIENGESELLSCHAFT)

BANQUE FÉDÉRALE S.A.

ZÜRICH

Basel, Bern, Genève, La Chaux-de-Fonds, Lausanne, St. Gallen, Vevey

Aktienkapital und Reserven Fr. 130,000,000
Capital-actions et Réserves

Besorgung sämtlicher Bankgeschäfte zu vorteilhaften Bedingungen
Traite toutes opérations de banque à des conditions avantageuses



neueit

die uhr mit „stummen zahlen“ - über-
sichtliches blatt - rostfreies gehäuse
aus edelstahl - präzisionswerk

bei sämtlichen offiziellen verkaufs-
stellen der alpina-gruen uhrenfabri-
ken, erkenntlich am roten dreieck

fr. 72.-

Alpina-Gruen

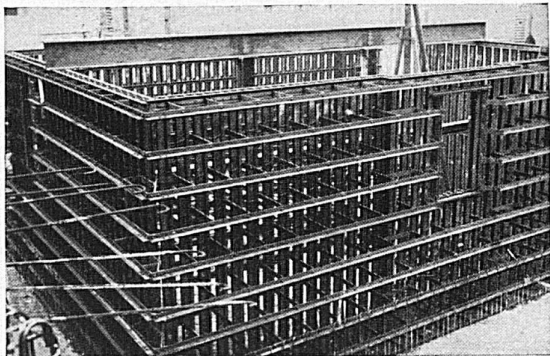
UHRENFABRIKEN

PREISWERK & ESSER

Schönaustrasse 10 **BASEL** Telefon 49.688

EISENKONSTRUKTIONEN

aller Art



Tresorarmierung

Schaufensterkonstruktionen in Eisen und Metall · Senk-
gitter · Kittlose Oberlichter · Archiv-, Bibliothek- und
Warenschäfte · Tore, Türen, Fenster · Schweissarbeiten

Elektrische Unternehmungen

O. BÜRGI & C^{IE}

ZÜRICH · LAUSANNE

Spezialität:

Überlandleitungen

Elektrifizierung von Bahnen

Studien-Projekte

Inland · Ausland

STAUB'S SKI

ELITE-SPECIAL-TÖDI

die grösste

Schweizer Produktion

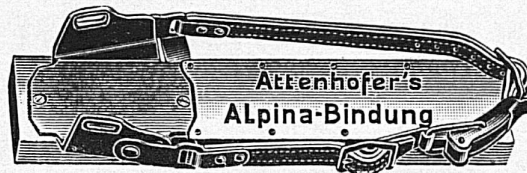
Neuheit die Skibindung

„KANDAHAR“

Standard und Rennmodell



Zu beziehen durch die Sportgeschäfte



Immer noch die beste Bindung
Der Umsatz ist der beste Beweis

Über

180 000 Paar im Gebrauch

Attenhofer Ski von Weltruf

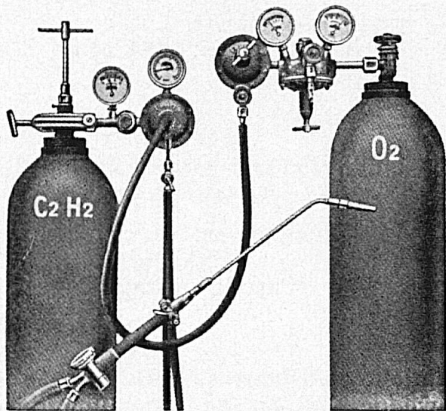
werden von den Skikanonen bevorzugt

Attenhofer's Messingkanten

der anerkannt beste Kantenschutz

In allen Sportgeschäften erhältlich

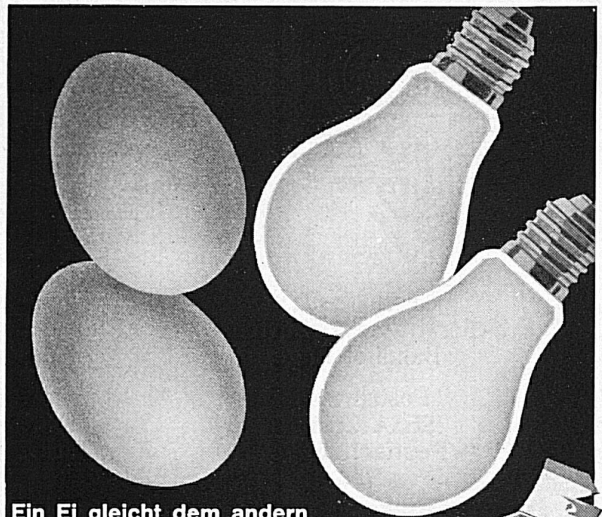
Alle modernen Apparate für die autogene Metallbearbeitung



Sauerstoff- & Wasserstoff-Werke A.G. Luzern

Werke in Luzern, Grütze/Winterthur, Bischofszell, Rothkreuz, Vevey und Genf

DEPOTS IN ALLEN LANDESTEILEN



Ein Ei gleicht dem andern
Eine Glühlampe der andern

aber nur äusserlich. Auf den innern Wert kommt es an. Beim Ei ist das Rätsel bald gelöst. Bei der Glühlampe aber kann nur die Fabrikmarke, das eingetragene und auf der Lampe eingebrannte Qualitätszeichen des Fabrikanten, Gewähr bieten. Qualität bei der Glühlampe aber heisst: grösstmögliche Oekonomie bei maximaler Lichtstärke.



Nur in Elektrofachgeschäften erhältlich

Das bieten Ihnen
die bewährten
innenmattierten

LUXRAM

+STANDARD+ LAMPEN in der roten Packung der

LICHT A.-G. VEREINIGTE GLÜHLAMPENFABRIKEN / GOLDAU

Für die Reise



von

Fridolin Hefti & Co
Zürich, Weinbergstr. 24



Ein Touristenland wie die Schweiz muss dem Reisenden jede Bequemlichkeit bieten. Moderne schweizerische Bahnhofgebäude sollten stets einige Antiphon-Telephonkabinen haben.

Antiphon ist der Inbegriff einer wirklich guten Telephonkabine. Höchsterreichbare Schallabdichtung — trotzdem kein Staub und keine Stöckluft. Modelle von der einfachsten bis zu der feinsten Ausführung.

Antiphon Telephon-Kabinen

Durch In- und Ausland-Patente geschützt. • Verlangen Sie Prospekte und unverbindliche Vorschläge durch die Allein-Fabrikanten:

A. BLASER & SÖHNE, SCHWYZ, Telephon 76 u. 435

(In- und Auslandpatente)



SCHWEIZERISCHE EXPRESS A.-G.

SUISSE EXPRESS S. A. / ESPRESSO SVIZZERO S. A.

Fernsprecher:
Téléphone: Zürich 33 716
Telefono:

Telegrammadresse:
Adresse télégraphique: SESA Zürich
Indirizzo telegrafico:

Geschäftssitz:
Bederstrasse 1, Zürich 2
Bahnhof Enge

Siège social:
Bederstrasse 1, Zurich 2
Gare Enge

Sede Sociale:
Bederstrasse 1, Zurigo 2
Stazione Enge

Postadresse:
SESA Zürich
Postfach Enge

Adresse postale:
SESA Zurich
Case postale Enge

Indirizzo per corrispondenza:
SESA Zurigo
Casella postale Enge

Camionnage-Dienst

Die „SESA“ hat die Organisation des Lokal- und Fern-Camionnage-Dienstes der Bundesbahnen und verschiedener Privatbahnen übernommen. Man wende sich an die SESA-Agenturen.

SESA Franko Domizil-Dienst

Durch den „SESA Franko Domizil-Dienst“ (abgekürzt S.F.D.-Dienst) wird die Güterbeförderung vereinfacht und erleichtert. Man wende sich an die „SESA“ oder an die Agenturen.

Gewährung von Frachtvergünstigungen

Um den Bahnverwaltungen Transporte zu erhalten, die sonst auf der Landstrasse befördert würden, trifft die „SESA“ gemäss der Eisenbahnnamtsblatt-Verfügung Nr. 239/1927 (Massnahmen betr. die Automobil-Konkurrenz) mit Verfrachtern besondere Frachtabkommen. Die „SESA“ stellt sich zur Durchführung von Untersuchungen, ob und wenn ja in welchem Umfang und zu welchen Bedingungen Frachtabkommen im schweizerischen Verkehr abgeschlossen werden können, gerne zur Verfügung.

Im besondern gewähren die meisten am direkten schweizer. Güterverkehr beteiligten Bahnen

Vergünstigungen für Partiensendungen

von mindestens 1500 kg oder dafür zahlend und

Rabatte im Stückgutverkehr

Man wende sich an die „SESA“.

Service de camionnage

La „SESA“ s'est chargée de l'organisation du service local et interurbain de camionnage des C F F et de différents chemins de fer privés. Pour renseignements s'adresser aux agences de la «SESA».

Service SESA Franco Domicile

Le «Service SESA franco domicile» (en abrégé Service S.F.D.) simplifie et facilite le transport des marchandises. Pour renseignements, s'adresser à la «SESA» ou à ses agences.

Conventions de transports

La «SESA» passe avec les expéditeurs de marchandises, suivant les dispositions 239/1927 de la Feuille officielle des chemins de fer (Mesures concernant la concurrence automobile) des conventions particulières pour conserver aux entreprises de chemins de fer les transports qui, sans cela, s'effectueraient par route. La «SESA» se tient volontiers à la disposition des intéressés pour étudier si, et dans l'affirmative dans quelle mesure, peuvent être conclues des conventions de transport en trafic suisse.

La majeure partie des entreprises de chemins de fer intéressées au trafic direct suisse des marchandises octroient en particulier des

Réductions sur les taux de transport

pour expéditions d'au moins 1500 kg ou payant pour ce poids, ainsi que des

Rabais pour expéditions partielles

Prière de s'adresser à la «SESA».