

Zeitschrift: SBB Revue = Revue CFF = Swiss federal railways
Herausgeber: Schweizerische Bundesbahnen
Band: 6 (1932)
Heft: 12

Werbung

Nutzungsbedingungen

Die ETH-Bibliothek ist die Anbieterin der digitalisierten Zeitschriften. Sie besitzt keine Urheberrechte an den Zeitschriften und ist nicht verantwortlich für deren Inhalte. Die Rechte liegen in der Regel bei den Herausgebern beziehungsweise den externen Rechteinhabern. [Siehe Rechtliche Hinweise.](#)

Conditions d'utilisation

L'ETH Library est le fournisseur des revues numérisées. Elle ne détient aucun droit d'auteur sur les revues et n'est pas responsable de leur contenu. En règle générale, les droits sont détenus par les éditeurs ou les détenteurs de droits externes. [Voir Informations légales.](#)

Terms of use

The ETH Library is the provider of the digitised journals. It does not own any copyrights to the journals and is not responsible for their content. The rights usually lie with the publishers or the external rights holders. [See Legal notice.](#)

Download PDF: 02.02.2025

ETH-Bibliothek Zürich, E-Periodica, <https://www.e-periodica.ch>

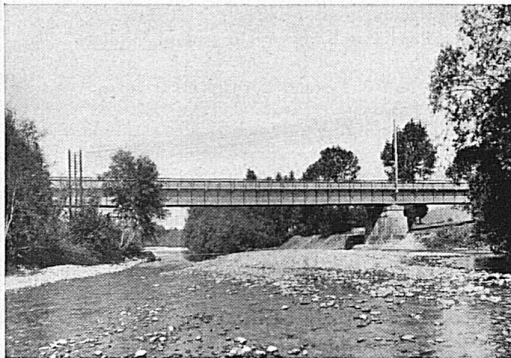
Täglich 30 Sekunden Allegro, täglich meisterhafte Selbstrasur!

Der Schleif- und Abziehapparat ALLEGRO verleiht Ihrer Rasierklinge diejenige Schärfe, welche Sie von einer neuen Klinge erwarten und dies während der Dauer eines Jahres.

Er schleift auf Stein und zieht auf Leder ab. Elegante und solide Ausführung, leichte Handhabung. Vernickelt Fr. 18.-, schwarz Fr. 12.-, in Messerschmiede-, Eisenwaren- und allen andern einschlägigen Geschäften. Modell D für doppelschneidige, Modell E für einschneidige Klingen. Schweizer Qualitätsprodukt!

Prospekt gratis durch

INDUSTRIE AG. ALLEGRO EMMENBRUCKE 124 (LUZERN)



S B B Eisenbahnbrücke über die Emme bei Emmenmatt
Länge 82 m, Breite 5,6 m, Gewicht 224 t, erbaut 1931

Stahlbauten, Kesselschmiede

WARTMANN & CIE. BRUGG

Kurze Lieferfristen für alle Eisen- und Stahlkonstruktionen
Brücken, Skelettbauten, Hallen, Umbauten, Wehranlagen, Maste,
Krananlagen, Druckrohrleitungen, Caissons, Pontons, Gasbehälter,
Dampfkessel, Öl- und Benzintanks, Wellblechbauten

**GROSSTEN NUTZEN VON
IHREN WINTERFERIEN**

bringt Ihnen unsere physikalisch-diätetische Kur in Verbindung mit Wintersport, denn durch sie gelangen Sie zu neuer Spannkraft und Leistungsfähigkeit.
Bitte verlangen Sie kostenlos unsere Aufklärungsschriften 32 rs

KURANSTALT
Sennrüttli 900m hoch
DEGERSHEIM
F. Danzeisen-Grauer, Dr. med. v. Segesser.

E. HÜNI & CIE · ZÜRICH

SCHÜTZENGASSE 19 · TELEPHON 32.427

HOLZIMPRÄGNIERUNGSANSTALT GLATTBRUGG
BEI ZÜRICH

**Holzpflaster
Eisenbahnschwellen**

Mercur

Das Spezialhaus
für feine Bonbons

130 FILIALEN IN DER SCHWEIZ

