

Objektyp: **Advertising**

Zeitschrift: **SBB Revue = Revue CFF = Swiss federal railways**

Band (Jahr): **6 (1932)**

Heft 2

PDF erstellt am: **22.07.2024**

### **Nutzungsbedingungen**

Die ETH-Bibliothek ist Anbieterin der digitalisierten Zeitschriften. Sie besitzt keine Urheberrechte an den Inhalten der Zeitschriften. Die Rechte liegen in der Regel bei den Herausgebern.

Die auf der Plattform e-periodica veröffentlichten Dokumente stehen für nicht-kommerzielle Zwecke in Lehre und Forschung sowie für die private Nutzung frei zur Verfügung. Einzelne Dateien oder Ausdrucke aus diesem Angebot können zusammen mit diesen Nutzungsbedingungen und den korrekten Herkunftsbezeichnungen weitergegeben werden.

Das Veröffentlichen von Bildern in Print- und Online-Publikationen ist nur mit vorheriger Genehmigung der Rechteinhaber erlaubt. Die systematische Speicherung von Teilen des elektronischen Angebots auf anderen Servern bedarf ebenfalls des schriftlichen Einverständnisses der Rechteinhaber.

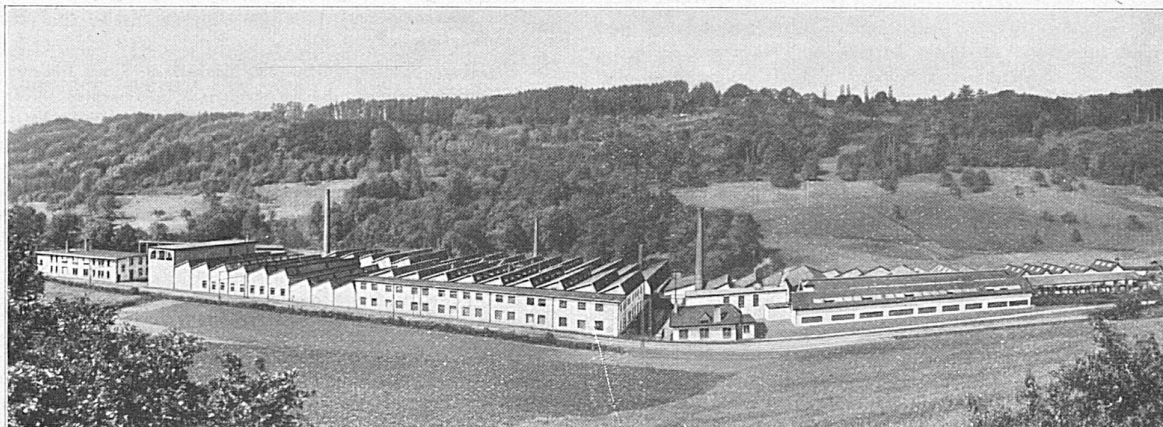
### **Haftungsausschluss**

Alle Angaben erfolgen ohne Gewähr für Vollständigkeit oder Richtigkeit. Es wird keine Haftung übernommen für Schäden durch die Verwendung von Informationen aus diesem Online-Angebot oder durch das Fehlen von Informationen. Dies gilt auch für Inhalte Dritter, die über dieses Angebot zugänglich sind.

# S. A. des Câbleries et Tréfileries Cossonay-Gare (Suisse)

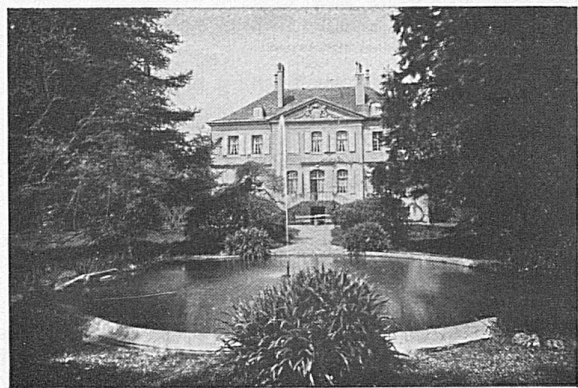
Adresse télégr.: CABLERIES  
Téléphone N° 8.181

Code A. B. C. 5<sup>e</sup> édition  
Lieber's Code



Fils et cordes de cuivre nu  
Fils et cordes d'aluminium nu  
Fils et câbles isolés au caoutchouc  
Tubes isolants  
Câbles souterrains  
pour force et lumière  
pour la téléphonie et la télégraphie  
Bobines Pupin

Bare copper wires and cables  
Bare aluminium wires and cables  
Rubber insulated wires and cables  
Insulated tubes  
Underground cables  
for power and light  
for telephone and telegraph  
Pupin-Coils



## MONTREUX

AGENCE IMMOBILIÈRE  
PIERRE FURER



VILLAS ET APPARTEMENTS MEUBLÉS  
ET NON MEUBLÉS

## GEBR. CRETIN

EISEN- u. METALLGIESSEREIEN  
LIESTAL



Bremsklötze

für Vollbahnen, Kleinbahnen  
und Strassenbahnen

Spezialbremsklötze für elektrische  
Lokomotiven

Bestandteile für Geleisebau, Stellwerkbau  
Oberleitungsbau usw.

Roststäbe mit verstählter Feuerbahn

Grauguss, Metallguss, Aluminiumguss  
für Bahnen, Industrie und  
Baubedarf





# BESUCHEN SIE UNS!

## LUGANO Hotel Splendide

Vornehmes Haus ersten Ranges in entzückender Lage am See  
Letzter Komfort

## LUGANO BAHNHOF BUFFET

Bekannt für gute Küche und Keller. Diners von 11—1 1/2 Uhr  
Höflich empfehlen sich SARA POZZI & FILS

## LUGANO HOTEL GARNI WALTER

In bester Lage am See. CAFÉ-RESTAURANT - Altrenommiertes, komfortables  
Familien- und Passantenhaus. Fließendes Heiss- und Kaltwasser in allen Zim-  
mern. Telefon 2227 J. CEREDA-CAMENISCH

## Basel HOTEL BASLERHOF

Christliches Hospiz · Alkoholfreie Restauration  
Nähe Zentralbahnhof. Best besuchtes Familienhotel II. Ranges, Zimmer mit Privat-  
bad und Telefon, teils mit fließendem Warm- und Kaltwasser von Fr. 4.50 bis 8.-  
Telephon Nr. 21.807 Direktion: Fr. Zahler



## BASEL

Hotel Victoria-National  
beim Bundesbahnhof · Zimmer von Fr. 6.- an

## LUZERN Schiller Hotel Garni

Nähe Bahnhof und Schiff. Schöne ruhige Lage. Alle  
Zimmer m. fließendem Wasser od. Bad, sowie Staats-  
telefon. Lichtsignal. Autoboxen. Restauration n. d. Karte. Zimmer v. Fr. 5-7.

## BERN Confiserie - Tea-Room E. Wenger

Bahnhofplatz 5. Heimeliger Erfrischungsraum, feinste  
Pâtisserie, Pralinés, Caramelles, Schokoladen usw.  
Spezialität: Berner Haselnussbären Prompter Versand nach auswärts

## BERN SOMMERLEIST

Maulbeerstr. Nähe Bahnhof  
Modernstes Bade-Etablissement  
Schwimmhalle, Wannenbäder, Kurbäder, Türkisch-  
Bad — Coiffeur-Salon — Tea Room

## BERN HOTEL DE LA GARE

Best empfohlenes Familien- und Passanten-  
Hotel. Alle Zimmer mit fließendem Wasser u.  
Telephon Bw. 75.41 Telephon. Mässige Preise. Walliser Weinstube

## SOLOTHURN HOTEL MÉTROPOLE UND SCHWEIZERHOF

beim Hauptbahnhof. Alle Zimmer mit jedem neuzeitlichen Komfort. Gute Küche  
und Keller bei mässigen Preisen

## BIENNE

### HOTEL SEELAND

beim Bahnhof • à la Gare  
Tel. 27.11

Neuestes Haus · Zimmer zu Fr. 4, 5 und 6  
Diners Fr. 2.50, 3.50 u. 4.50 · Dr. A. Lempfen

## BIEL HOTEL ELITE

bietet jeden Komfort zu mässigen Preisen. Konfe-  
renz- u. Ausstellungsräume. Säle für Festanlässe  
u. Hochzeiten. Café-Restaurant-Bar. Orchester  
Telephon 5441

## LANDQUART Hotel & Bahnhofbuffet

II. & III. Klasse der Rhätischen Bahn  
Komfortable Zimmer, Sitzungs- u. Vereins-  
Säle. Gute Zugverbindungen nach allen  
Richtungen. Autogarage. Prima Küche  
und Keller. Telephon Nr. 52.05  
Neuer Inhaber: G. Bardy-Bonorand



## MARTIGNY-VILLE

Ligne du Simplon  
Hotels Kluser & Mont Blanc  
Restaurant. Toutes les chambres avec eau courante. Appar-  
tements avec bain. Télégrammes: Kluserhotels

## ZÜRICH St. Gotthard CAFÉ — HOTEL RESTAURANT

## ZÜRICH PENSION WIDMER

SCHÖNLEINSTR. 2 • TEL. 21.334  
Schöne Zimmer mit guter Pension von Fr. 7.50 an

## ESPLANADE - ZÜRICH

beim Stadttheater  
GRAND CAFÉ — TEA-ROOM — TABARIN — BAR  
Täglich erstklassige Konzerte



## ZÜRICH Rest. Zunft Haus zur Saffran

Rathausquai 24. Tel. 24.296 5 Min. v. Bahnhof mit Tram 3 od. 4.  
Autopark schräg vis-à-vis. Anerkannt vorzügl. Küche. Ge-  
räumig heller Speisesaal. Saal f. Gesellschaften, Kongresse  
Touristenproviant. Zunftwirt: KARL SEILER, TRAITEUR

## SCHAFFHAUSEN Vordergasse 21

Conditorei-Café J. Reber  
— Alleinfabrikant der beliebten —

SCHAFFHAUSER - ZUNGEN



## Ich koche selbst

die feinsten Spezialitäten im

ZÜRCHER  
ZUNFTHAUS  
ZIMMERLEUTEN

Rathausquai 10 - Ch. H. Michel





# UNION GENÈVE

---

Neue Zweige:

Sparuhrversicherung

Krankenversicherung