

Zeitschrift: SBB Revue = Revue CFF = Swiss federal railways
Herausgeber: Schweizerische Bundesbahnen
Band: 7 (1933)
Heft: 5

Werbung

Nutzungsbedingungen

Die ETH-Bibliothek ist die Anbieterin der digitalisierten Zeitschriften. Sie besitzt keine Urheberrechte an den Zeitschriften und ist nicht verantwortlich für deren Inhalte. Die Rechte liegen in der Regel bei den Herausgebern beziehungsweise den externen Rechteinhabern. [Siehe Rechtliche Hinweise.](#)

Conditions d'utilisation

L'ETH Library est le fournisseur des revues numérisées. Elle ne détient aucun droit d'auteur sur les revues et n'est pas responsable de leur contenu. En règle générale, les droits sont détenus par les éditeurs ou les détenteurs de droits externes. [Voir Informations légales.](#)

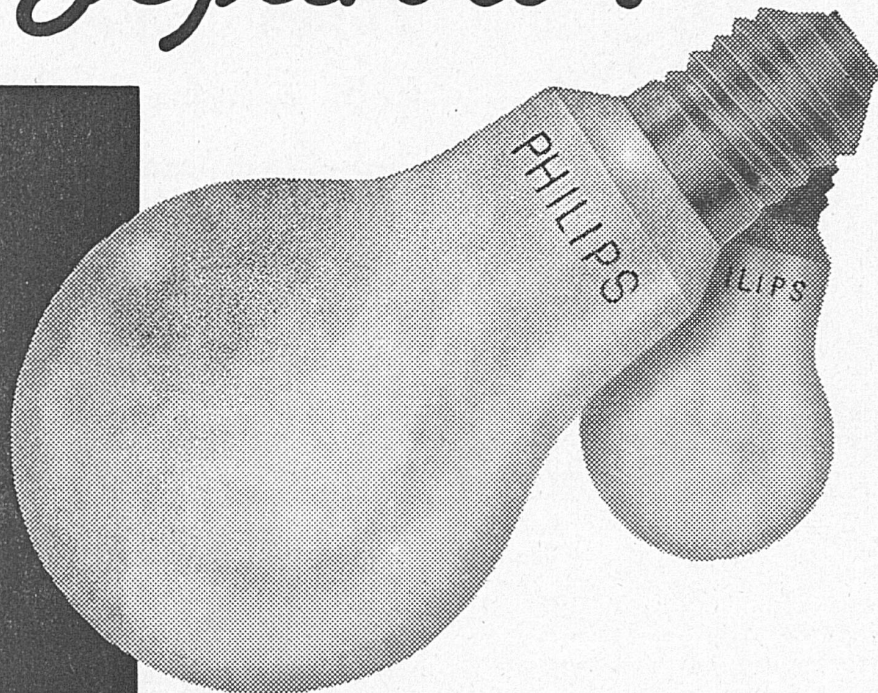
Terms of use

The ETH Library is the provider of the digitised journals. It does not own any copyrights to the journals and is not responsible for their content. The rights usually lie with the publishers or the external rights holders. [See Legal notice.](#)

Download PDF: 22.01.2025

ETH-Bibliothek Zürich, E-Periodica, <https://www.e-periodica.ch>

Hinter's Licht geführt!



3'000'000 bis 4'000'000 Franken werden unserem Schweizervolke jährlich nur an Licht vorenthalten. Jeder Einzelne, jede Hausfrau, jeder Gewerbetreibende ist dabei selbst der Leidtragende und bezahlt an diesen Schaden aus seinem eigenen Geldbeutel.

Die sog. « Billigen Lampen » sind es, die an dieser Vergeudung schuld sind, jene Lampen, die trügerisch Sparsamkeit vortäuschen, dabei aber in Tat und Wahrheit jeden Verbraucher solcher Lampen wörtlich hinter das Licht führen.

Eine Philips-Lampe spendet das volle Licht, das Sie bezahlen, eine sog. « Billige Lampe », für deren Stromverbrauch Sie genau denselben Betrag ausgeben, aber nur einen Teil davon.

Ein Präzisions-Messinstrument, das Photometer, beweist unzweideutig, dass sich Philips-Lampen schon in ganz kurzer Zeit, zufolge ihres sparsamen Lichtverbrauchs, aber voller Ausbeute an Licht, drei- und vierfach bezahlt machen.

Die sparsame Hausfrau, der gute Einkäufer und kluge Geschäftsmann wird sich diesen Wink merken.

PHILIPS

Die sparsame Glühlampe mit der vollen Lichtausbeute



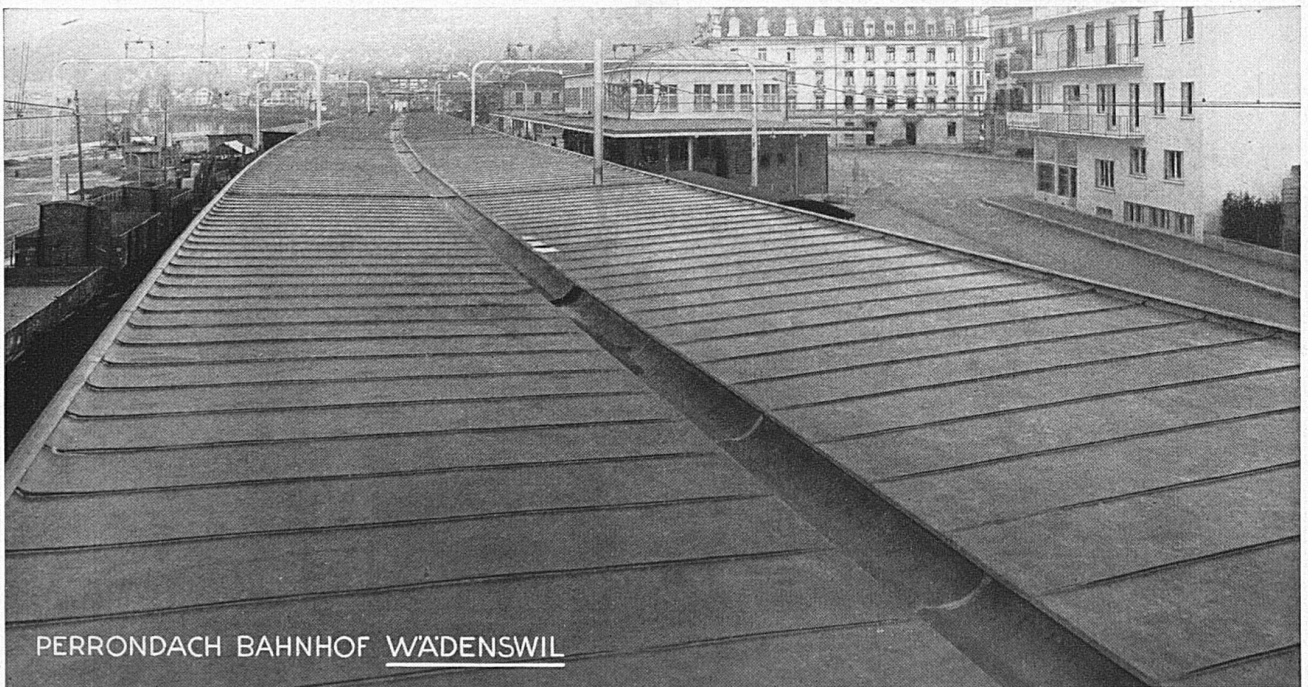
Getreidesilo der Mühlen-Genossenschaft Schweizerischer Konsumvereine in Zürich 5

Ed. Züblin & Co. AG.

Zürich · Basel

Hoch- & Tiefbau-Unternehmung
Ingenieurbureau

Brücken bis zu grössten Spannweiten · Pfahlgründungen mit Bohr- und Rammpfählen aus Eisenbeton (System Züblin) · Wasserkraftanlagen und Wasserbauten · Tiefbohrungen Taucharbeiten · Wohn- und Geschäftshäuser Villen · Fabriken · Silos · Kirchen · Schulen



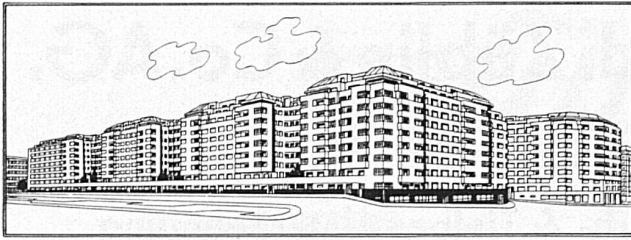
PERRONDACH BAHNHOF WADENSWIL

TECUTA-Kupferbronzeband, für Bedachungszwecke, in den Stärken von 0,3 u. 0,4 mm, in Bändern bis zu 35 m Länge, der **ideale, unverwüsthche** Flach- und Steildachbelag, ohne Querfals, geräuschlos bei Wind und Regen.

Schweizerische Metallwerke Selve & Co.

Thun

Vertrieb: **A. SCHUBARTH, BASEL**, Nauenstrafje 9
Telephon 23.650



Wohnkolonie Issy-les-Moulineaux, Paris

Ein schlagender Beweis

für die Überlegenheit der elektrischen Küche gegenüber andern Heizungsarten ist die Tatsache, dass in der Wohnkolonie Issy-les-Moulineaux, Paris trotz der in Frankreich billigen Kohle und dem ebenso billigen Gas

auf 500 Therma-Kochherden ausschliesslich elektrisch gekocht wird

Therma-Kochherde sind stets betriebsbereit, praktisch und mühelos in der Bedienung. Der elektrische Betrieb kennt keine Explosions- und Feuergefahr, ist geruchlos und arbeitet ebenso schnell wie jede andere Küche.

Verlangen Sie aber bei der Anschaffung ausdrücklich die Marke

Therma

denn sie bietet Gewähr für zweckmässige, elegante Bauart bei unbegrenzter Lebensdauer



Modell der in der obenerwähnten Wohnkolonie installierten Herde

„Therma“ A.G. Schwanden (Starus)

STADT BELLINZONA

Allabendliche
Beleuchtung der Burgen

WOZU BENÜTZEN SIE IHRE FERIEEN ?

Haben Sie daran gedacht, Ihrem ermüdeten Geist und Körper durch eine Kur neue Spannkraft und Leistungsfähigkeit zu verleihen?
Bitte verlangen Sie kostenlos unsere Aufklärungsschriften 19 rs

KURANSTALT
Sennrüttli 900m hoch
DEGERSHEIM
F. Danzeisen-Grauer, Dr. med. v. Segesser.

Azetylen-Dissous Schweissanlagen

sind

bequem zu handhaben

stets betriebsfertig

leicht zu transportieren

zuverlässig und sicher

Offerten bereitwilligst durch

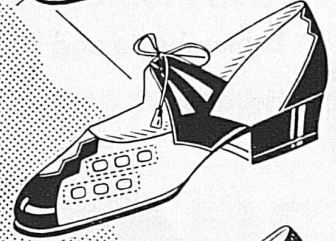
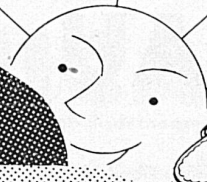
Sauerstoff- & Wasserstoff-Werke A.-G. Luzern



Werke in: Luzern, Grütze-Winterthur, Rothkreuz, Bischofszell,
Vevey und Genf. Zentral-Verwaltung Luzern, Telefon 23.023



Sie
und
Er



tragen

Bally

Sommer - Schuhe

am Strand
zum Wandern
in den Ferien

Modelle gesetzl. geschützt

J.H.
DIEBOLD
& *Cie*
NACHFOLGER VON J.DIEBOLD SÖHNE
GEGRÜNDET 1845

*Feine
Masschneiderei*
Zeitgemäße Preise

BAHNHOFSTR. 82 + TELEPHON 34108
ZÜRICH

SWISS JEWEL CO., AG.
LOCARNO

LAGERSTEINE
FÜR UHREN
ELEKTRIZITÄTSZÄHLER
UND ANDERE
MESSINSTRUMENTE

HT. 311111

Die bewährte Lampe

AARAU

aus der ältesten Glühlampenfabrik der

Schweiz stammend, bürgt für unübertroffene

Lichtausbeute und

Haltbarkeit!



Glühlampenwerke Aarau A. G. Aarau



Wohnungen
sind leicht zu vermieten
mit 
Elektroboiler ü. Herd

KUMMLER & MATTER-APPARATE SIND ZU BEZIEHEN DURCH
ALLE ELEKTRIZITÄTWERKE u. INSTALLATIONSFIRMEN.

AG.
KUMMLER & MATTER, AARAU

Glco

der bequeme Strassenschuh für

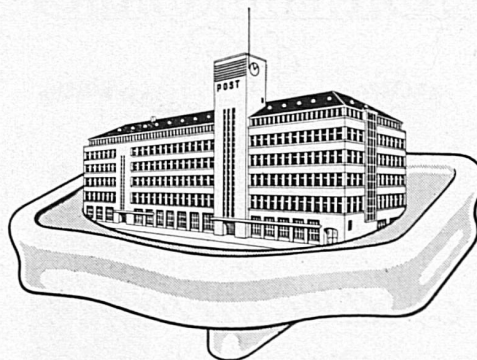
Frühjahr und Sommer

Angenehm im Tragen



J. LÜTHI & CIE., BURGDORF

SIHLPOST ZÜRICH · Architekten Gebr. Bräm, Zürich
120 sanitäre Apparate aus Laufner-Feuerton wurden ein-
gebaut. Ein Beweis, dass der kluge Architekt, im Bestreben,
den Bau mit dauerhaften und zweckentsprechenden sanitären
Apparaten zu versehen, den bewährten Feuerton verwendet.

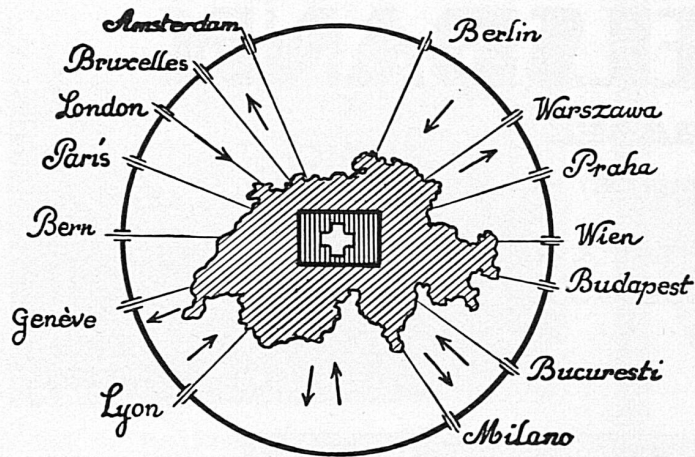


LAUFEN FEUERTON

ist bestes keramisches Schweizermaterial und
allen Auslandsprodukten ebenbürtig. Unser
Feuerton ist haarrissfrei u. infolge seiner harten
Glaser äusserst widerstandsfähig. Feuerton
ist blendend weisses Material, das dem
Waschtisch Form und Eleganz verleiht. Feuer-
ton hat sich seit Jahrzehnten vorzüglich bewährt.
AG. für Keramische Industrie Laufen



LES MEILLEURES COMMUNICATIONS



PAR LES SERVICES
DE LA
CIE INTERNATIONALE
DES
**WAGONS-
LITS**

S'ADRESSER AUX AGENCES „WAGONS-LITS // COOK”
ORGANISATION MONDIALE DE VOYAGES

BIENNA

Alpina-Gruen
UHRENFABRIKEN

*Nicht breiter als
eine Cigarette!*

BASLER HANDELSBANK

GENÈVE

BASEL

ZÜRICH

GEGRÜNDET 1863

AKTIENKAPITAL & RESERVEN

Fr. 133,500,000.—



Besorgung sämtlicher Bankgeschäfte

zu günstigsten Bedingungen

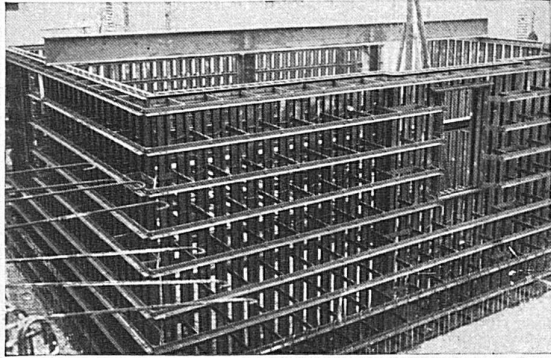
für Handel, Industrie und Private

PREISWERK & ESSER

Schönaustrasse 10 **BASEL** Telephone 49.688

EISENKONSTRUKTIONEN

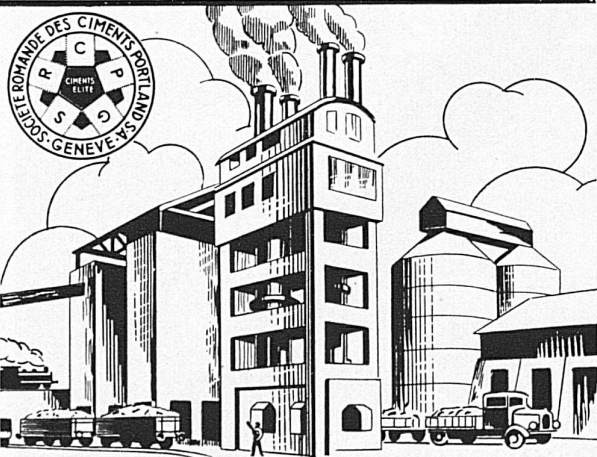
aller Art



Tresorarmierung

Schaufensterkonstruktionen in Eisen und Metall · Senkgitter · Kittlose Oberlichter · Archiv-, Bibliothek- und Warenschäfte · Tore, Türen, Fenster · Schweissarbeiten

SOCIÉTÉ ROMANDE DES CIMENTS PORTLAND-S.A.



USINE VERNIER-GENÈVE

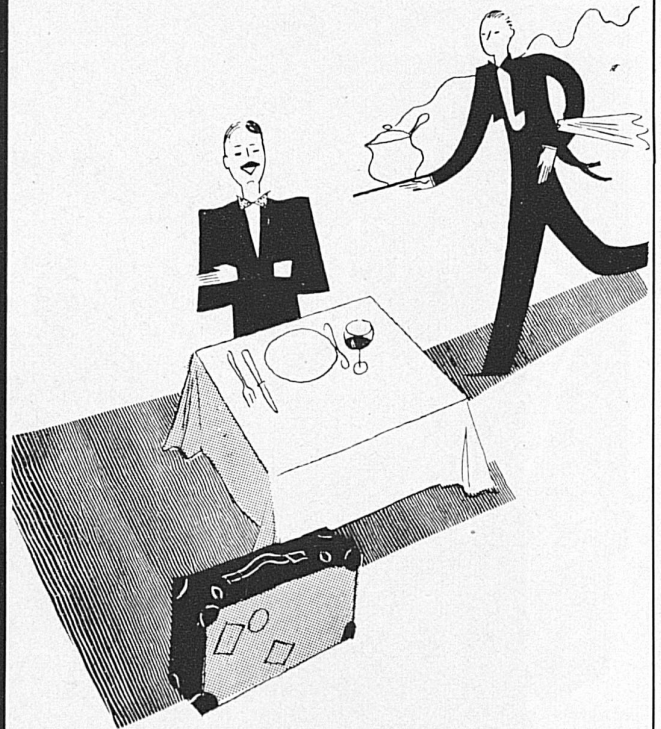
Mise en exploitation: Avril 1933

ORGANE DE VENTE:
SOCIÉTÉ COMMERCIALE

de la Société Romande des Ciments Portland S. A.

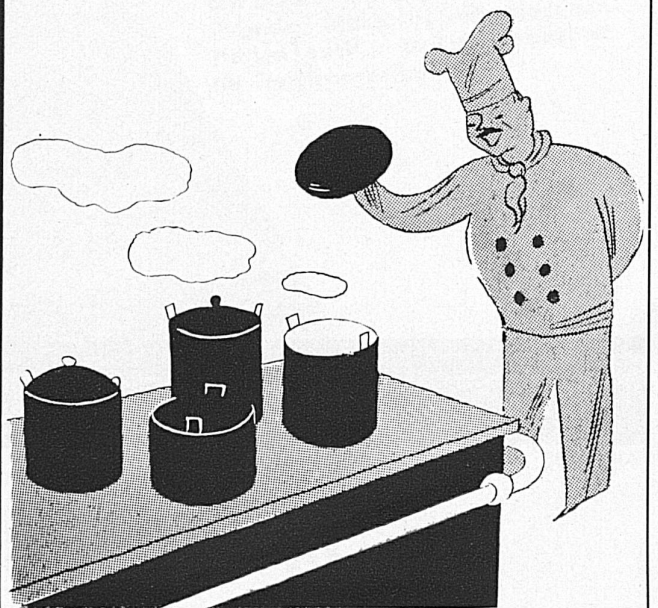
LAUSANNE
ST-PIERRE 3
Tél. 33.161

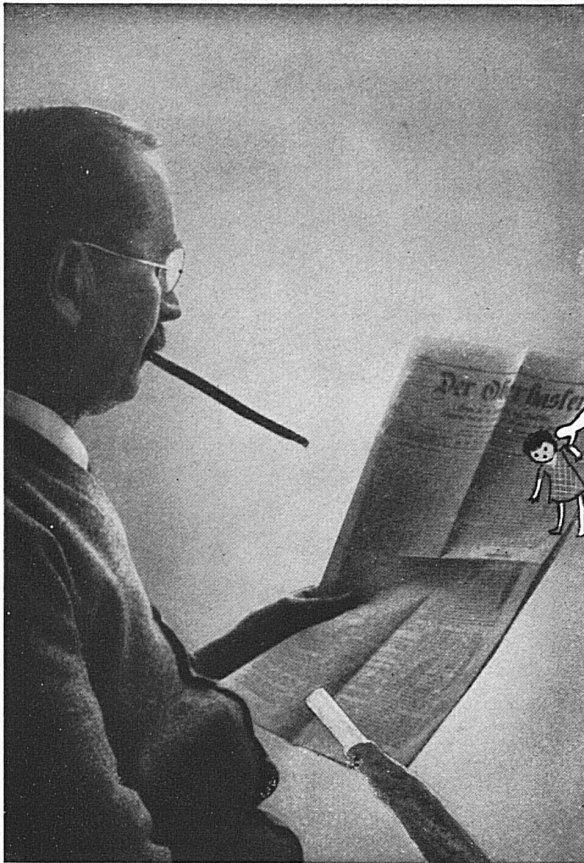
GENÈVE
CHANTEPOULET 4
Tél. 22.610



Sooo prompt!

Kaum bestellt und schon serviert! Woran liegt's?? Da müssen Sie eine Treppe tiefer steigen, in die Küche, Herr Gast! Dort wird Ihnen der Chef schmunzelnd erklären: **Wir kochen mit Gas!** Wir können jeden Gast, ob früh oder spät, sofort bedienen, denn die Gasküche ist die schnellste Küche, zu Hause wie im Restaurant.





Der
Vater het s'Blättli
und d'Brissago
da dörfe mir nid
dezwische cho.

die ächte
kennscht
am blaue Bändli





Kirschen und alle andern Früchte, gekocht und heiss eingefüllt in die vorgewärmte Flasche halten so lange wie sterilisierte, geben aber weniger Arbeit und Kosten.

Ladenverkaufspreise der

Einmachflaschen „Bülach“

	1/2	3/4	1	1 1/2	2 Liter
Fr.	0.60	0.70	0.80	0.95	1.10

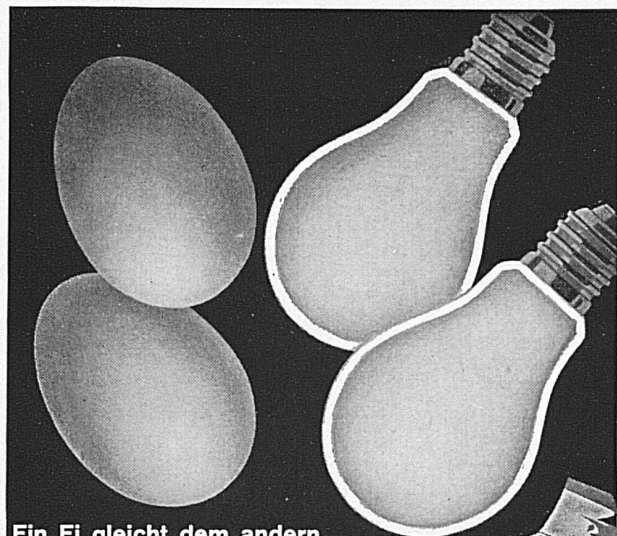
Tomatenflasche „Bülach“ 1/4 Liter Fr. 0.50

Das einfachste und billigste Verfahren mit wenig Zeitaufwand finden Sie beschrieben in unserer Broschüre **Das Einmachen der Früchte und Gemüse**. Sie ist soeben auf Grund alter und neuer Erfahrungen in neuer Auflage erschienen. Die **Glashütte Bülach** versendet sie gratis an jede ihr mitgeteilte Adresse.



Warnung!

Die Original Bülacherflaschen tragen alle diese Etikette.



Ein Ei gleicht dem andern
Eine Glühlampe der andern

aber nur äusserlich. Auf den innern Wert kommt es an. Beim Ei ist das Rätsel bald gelöst. Bei der Glühlampe aber kann nur die Fabrikmarke, das eingetragene und auf der Lampe eingebrannte Qualitätszeichen des Fabrikanten, Gewähr bieten. Qualität bei der Glühlampe aber heisst: **grösstmögliche Oekonomie bei maximaler Lichtstärke.**



Nur in Elektrofachgeschäften erhältlich

Das bieten Ihnen
die bewährten
innenmattierten

LUXRAM

+STANDARD+ LAMPEN in der roten Packung der

LICHT A.-G. VEREINIGTE GLÜHLAMPENFABRIKEN / GOLDAU

PRO
PRA



Kaltgewalztes Bandeisen und kaltgewalzter, härtpbarer Bandstahl

liefern wir vorteilhaft für die verschiedensten Verwendungszwecke genau gewalzt, in Rollen oder Streifen bis zur Breite von 360 mm und in jeder Dicke, in verschiedenen Härten, auch in la Tiefziehqualität für Tiefzieharbeiten.

Vereinigte Drahtwerke A.G., Biel





Schweizerische Kreditanstalt

Crédit Suisse **Zürich** **Credito Svizzero**

Basel, Bern, Chur, Davos, Frauenfeld, Genf, Glarus
Kreuzlingen, Lausanne, Lugano, Luzern, Neuenburg, St. Gallen
Agenturen in Arosa, Oerlikon, St. Moritz, Weinfelden

Aktienkapital und Reserven Fr. 204,000,000
Capital et Réserves

BESORGUNG SÄMTLICHER BANKGESCHÄFTE
TOUTES OPÉRATIONS DE BANQUE