

Objektyp: **Advertising**

Zeitschrift: **SBB Revue = Revue CFF = Swiss federal railways**

Band (Jahr): **7 (1933)**

Heft 7

PDF erstellt am: **22.07.2024**

Nutzungsbedingungen

Die ETH-Bibliothek ist Anbieterin der digitalisierten Zeitschriften. Sie besitzt keine Urheberrechte an den Inhalten der Zeitschriften. Die Rechte liegen in der Regel bei den Herausgebern. Die auf der Plattform e-periodica veröffentlichten Dokumente stehen für nicht-kommerzielle Zwecke in Lehre und Forschung sowie für die private Nutzung frei zur Verfügung. Einzelne Dateien oder Ausdrucke aus diesem Angebot können zusammen mit diesen Nutzungsbedingungen und den korrekten Herkunftsbezeichnungen weitergegeben werden. Das Veröffentlichen von Bildern in Print- und Online-Publikationen ist nur mit vorheriger Genehmigung der Rechteinhaber erlaubt. Die systematische Speicherung von Teilen des elektronischen Angebots auf anderen Servern bedarf ebenfalls des schriftlichen Einverständnisses der Rechteinhaber.

Haftungsausschluss

Alle Angaben erfolgen ohne Gewähr für Vollständigkeit oder Richtigkeit. Es wird keine Haftung übernommen für Schäden durch die Verwendung von Informationen aus diesem Online-Angebot oder durch das Fehlen von Informationen. Dies gilt auch für Inhalte Dritter, die über dieses Angebot zugänglich sind.



*Jung bleiben
im Schwung
bleiben
im sommerlichen
Graubünden*

Über Ferienfragen, Tourenzusammenstellungen, Bäder, Hotels usw. gibt Ihnen das Offizielle Verkehrsbüro für Graubünden in Chur zuverlässige Gratisauskunft, Prospekte, Karten. Besonders: Neue Reise- und Wanderwegkarte von Graubünden: 1:250,000, 80 Rappen

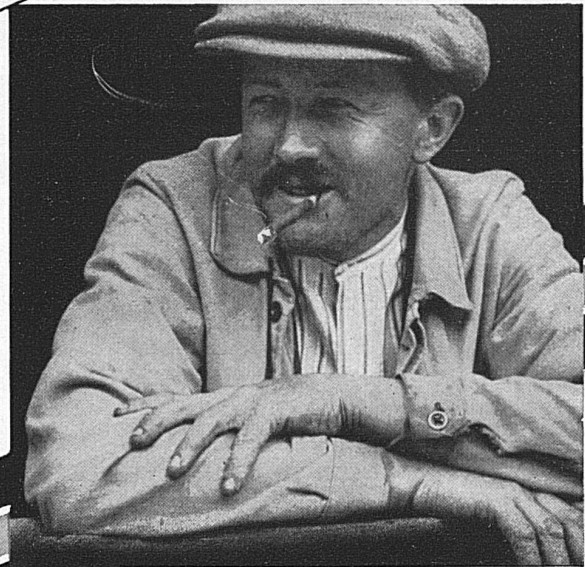


ENTWURF: ALTHAUS



Rauchen verboten!

*aber mit der ächten
Klauband Brissago
ist's halt.*



DENZ, CLICHÉS



Die bewährte Lampe

AARAU

aus der ältesten Glühlampenfabrik der
Schweiz stammend, bürgt für unübertroffene

Lichtausbeute und
Haltbarkeit!

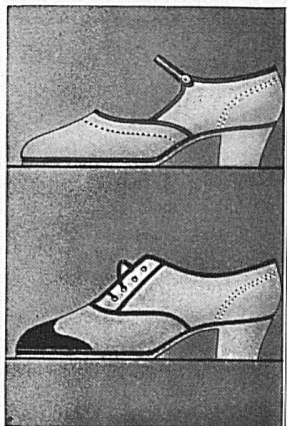
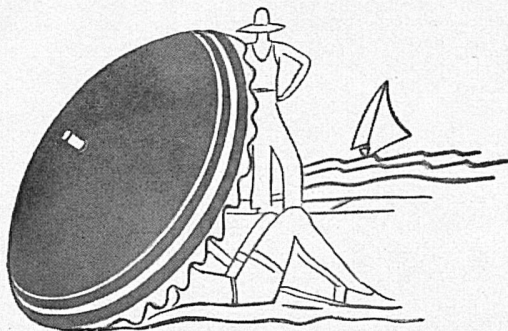


Glühlampenwerke Aarau A.G. Aarau



Kummler & Matter-Herde
sind zu beziehen durch alle
Elektrizitätswerke und
Installationsfirmen.

AG.
KUMMLER & MATTER, AARAU



*Im
Sommer*

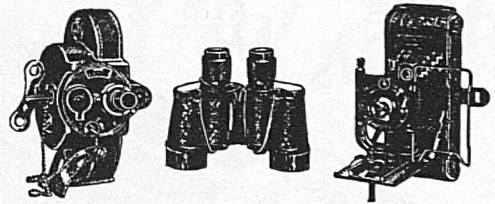
den leichten
Leinenschuh
mit
Gummisohle

gleno
Import

ECKER

OPTIKER / LUZERN

KAPELLPLATZ UND SCHWEIZERHOFQUAI / TEL. 20.291



Prismen-Feldstecher

Zeiss, Kern usw. von Fr. 135.— an
Elsix: 6x28: Fr. 80.—; Elact: 8x28: Fr. 90.—

Photo-Apparate

Zeiss-Ikon, Kodaks von Fr. 6.— an
Reichhaltigstes Lager

Kino-Apparate

Siemens, Zeiss-Ikon, Agfa, Bolex, Ciné-Kodaks
Bell & Howell Filmo

DIE NEUESTEN MODELLE



Gesellschaftssitz Basel . Siège social à Bâle

Schweizerischer Bankverein Société de Banque Suisse

Società di Banca Svizzera
Swiss Bank Corporation

BASEL - ZURICH - ST. GALLEN - GENÈVE - LAUSANNE
LA CHAUX-DE-FONDS - NEUCHÂTEL - SCHAFFHAUSEN
LONDON
BIEL - CHIASSO - HERISAU - LE LOCLE - NYON - AIGLE
BISCHOFZELL - MORGES - LES PONTS - RORSCHACH

Fondée en 1872 gegründet

Aktienkapital und Reserven Fr. 214,000,000 Capital-actions et Réserves

Durchführung sämtl. Bankgeschäfte
Geldwechsel - Kreditbriefe - Reisechecks

Toutes opérations de banque
Change - Lettres de crédit - Chèques de voyages

Every description of banking business transacted

Exchange - Letters of Credit - Travellers Cheques
Swiss Postal Travellers Cheques on sale at all offices in London and Switzerland

BASLER HANDELSBANK

GENÈVE

BASEL

ZÜRICH

GEGRÜNDET 1863

AKTIENKAPITAL & RESERVEN

Fr. 133,500,000.—

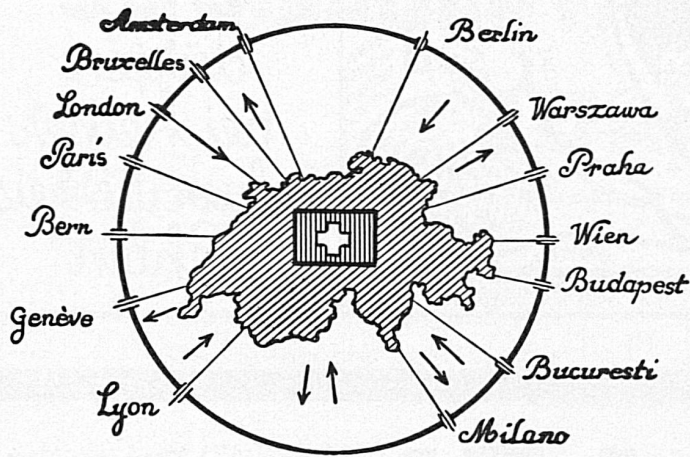


Besorgung sämtlicher Bankgeschäfte

zu günstigsten Bedingungen

für Handel, Industrie und Private

LES MEILLEURES COMMUNICATIONS

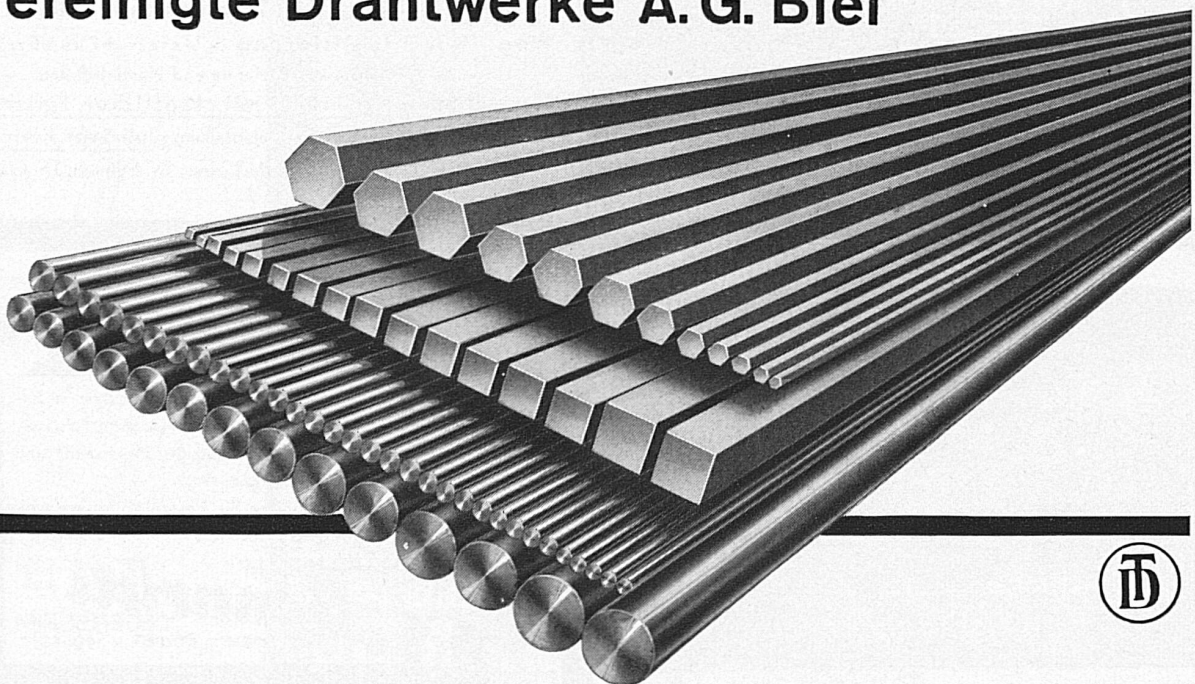


PAR LES SERVICES
DE LA
CIE INTERNATIONALE
DES
**WAGONS-
LITS**

S'ADRESSER AUX AGENCES „WAGONS-LITS // COOK”
ORGANISATION MONDIALE DE VOYAGES

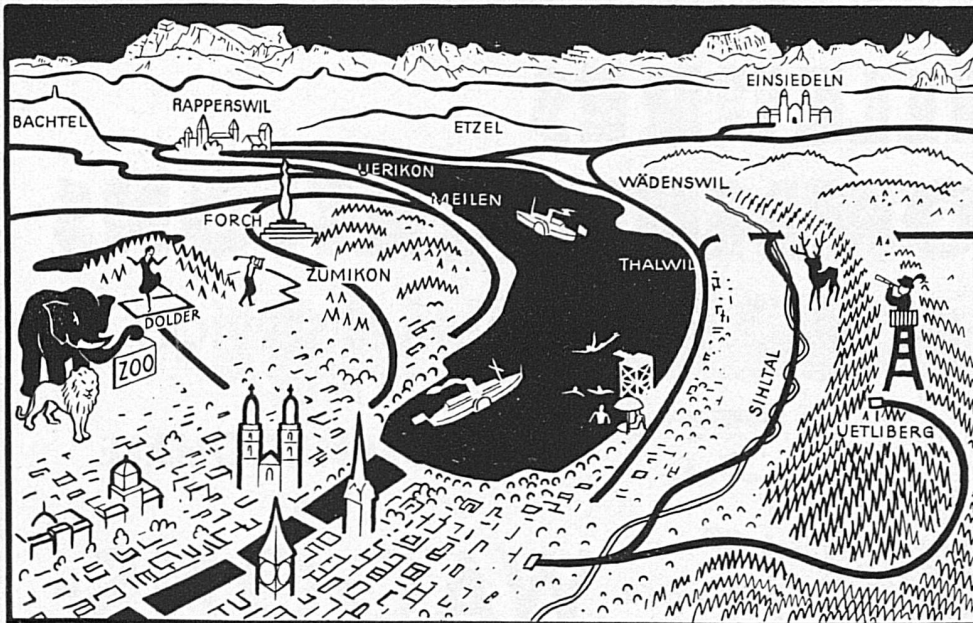
Für Deckung Ihres Bedarfes an präziszugem Profilmaterial in reicher Auswahl von Formen und Querschnitten, in den verschiedensten Eisen- und Stahlsorten, empfehlen sich

Vereinigte Drahtwerke A. G. Biel



MD





ZÜRICH
und sein
SEE
dürfen
bei keiner
Schweizerreise
fehlen

ST. GALLEN

673 Meter über Meer

Die Metropole
der Ostschweiz



Reizvolle Lage zwischen Bodensee und Säntis. Tourenzentrum
Sport, Ausflüge. Berühmte Stiftskirche und Stiftsbibliothek
Idealer Aufenthaltsort zu jeder Jahreszeit
Erziehungs- und Bildungszentrum der Ostschweiz
Zahlreiche komfortable Hotels - Vorzügl. Restaurants u. Cafés

◆ **Voralpines Knaben-Institut Dr. Schmidt**
auf der sonnigen Höhe des Rosenberges bei St. Gallen
Bildungsziel: Lebensfähigkeit

Weg: Individualisierung in Unterricht und Erziehung
Alle Schulstufen bis Matura und Handelsdiplom

Einziges Schweizer Institut mit staatlichen Sprachkursen
Für Schüler unter 14 Jahren Spezialabteilung · **Juli-Sept. Ferienkurse**
Prospekte! **Leitung: Dr. Lusser, Dr. Schmidt, Dr. Gademann**



STADT BELLINZONA

Allabendliche
Beleuchtung der Burgen

NEUE SPANNKRAFT

durch ozonreiche Waldluftbäder, natürliche und künstliche Höhensonne, Wasseranwendungen, Massage, Elektrizität und Nahrungsenergie.
Bitte verlangen Sie kostenlos unsere Aufklärungsschriften 18 rs

KURANSTALT
Sennrüttli 900m hoch
DEGERSHEIM
F. Danzeisen - Grauer, Dr. med. v. Segesser

EIDGENÖSSISCHE BANK

(AKTIENGESELLSCHAFT)

BANQUE FÉDÉRALE S.A.

ZÜRICH

Basel, Bern, Genève, La Chaux-de-Fonds, Lausanne, St. Gallen, Vevey

Aktienkapital und Reserven Fr. 130,000,000
Capital-actions et Réserves

Besorgung sämtlicher Bankgeschäfte zu vorteilhaften Bedingungen
Traite toutes opérations de banque à des conditions avantageuses

**SÄFTE DER BIRKEN
KRÄFTE DIE WIRKEN**

*Mutti sagt,
daran wird mein
Haar immer
schöner*

GEGEN KOPFSCHUPPEN U. HAARAUSSFALL
Dralle's Birkenwasser

E. Bieber
Berlin

The advertisement features a central black and white photograph of a young child with curly hair, wearing a light-colored long-sleeved shirt, holding a small bottle of Dralle's Birch Water. To the left of the child is a stylized white birch tree with a textured trunk and simple branches. Below the tree is a small illustration of a wooden bucket with a handle. The entire advertisement is framed by a thick black border. On either side of the central image, there are decorative, vertical, wavy lines.



Schweizerische Kreditanstalt

Crédit Suisse **Zürich** **Credito Svizzero**

Basel, Bern, Chur, Davos, Frauenfeld, Genf, Glarus
Kreuzlingen, Lausanne, Lugano, Luzern, Neuenburg, St. Gallen
Agenturen in Arosa, Oerlikon, St. Moritz, Weinfelden

Aktienkapital und Reserven Fr. 204,000,000
Capital et Réserves

BESORGUNG SÄMTLICHER BANKGESCHÄFTE

TOUTES OPÉRATIONS DE BANQUE