

Objektyp: **Advertising**

Zeitschrift: **SBB Revue = Revue CFF = Swiss federal railways**

Band (Jahr): **7 (1933)**

Heft 7

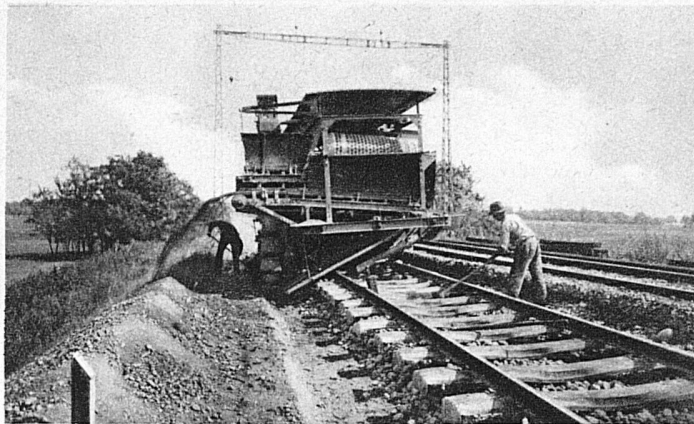
PDF erstellt am: **22.07.2024**

Nutzungsbedingungen

Die ETH-Bibliothek ist Anbieterin der digitalisierten Zeitschriften. Sie besitzt keine Urheberrechte an den Inhalten der Zeitschriften. Die Rechte liegen in der Regel bei den Herausgebern. Die auf der Plattform e-periodica veröffentlichten Dokumente stehen für nicht-kommerzielle Zwecke in Lehre und Forschung sowie für die private Nutzung frei zur Verfügung. Einzelne Dateien oder Ausdrucke aus diesem Angebot können zusammen mit diesen Nutzungsbedingungen und den korrekten Herkunftsbezeichnungen weitergegeben werden. Das Veröffentlichen von Bildern in Print- und Online-Publikationen ist nur mit vorheriger Genehmigung der Rechteinhaber erlaubt. Die systematische Speicherung von Teilen des elektronischen Angebots auf anderen Servern bedarf ebenfalls des schriftlichen Einverständnisses der Rechteinhaber.

Haftungsausschluss

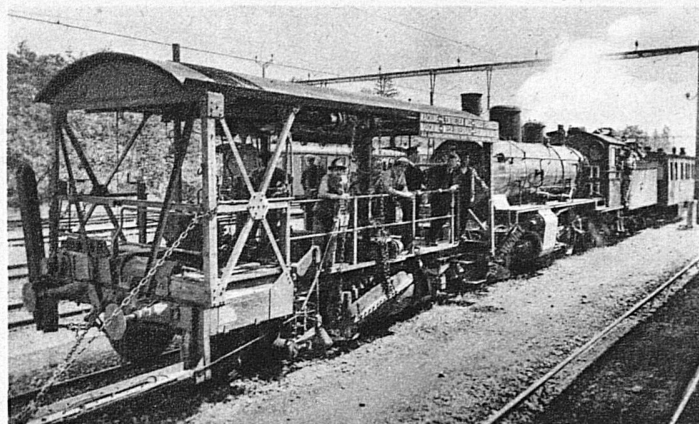
Alle Angaben erfolgen ohne Gewähr für Vollständigkeit oder Richtigkeit. Es wird keine Haftung übernommen für Schäden durch die Verwendung von Informationen aus diesem Online-Angebot oder durch das Fehlen von Informationen. Dies gilt auch für Inhalte Dritter, die über dieses Angebot zugänglich sind.



Machine à dégarnir et cribler le ballast des voies de chemins de fer

Syst. Scheuchzer

Maschine zum Ausheben und Sieben des Unterbaues der Eisenbahnlilien



Machine à piocher, ameublir et désherber le ballast des voies de chemins de fer

Syst. Scheuchzer

Maschine zum Jäten, Aufhacken und Auflockern des Schotters der Eisenbahnlilien

AUG. SCHEUCHZER, Constructeur

RENENS-LAUSANNE (Suisse)

SWISS JEWEL CO., AG.
LOCARNO

ROHE, SYNTHETISCHE
EDELSTEINE
LAGERSTEINE
FÜR UHREN
ELEKTRIZITÄTSZÄHLER
UND ANDERE
MESSINSTRUMENTE

GEBR. CRÉTIN

EISEN- UND METALLGIESSEREIEN

LIESTAL

Bremsklötze für Vollbahnen, Kleinbahnen und Strassenbahnen



Spezialbremsklötze für Lokomotiven und Wagen, absolut porenfrei, auch bei grössten Querschnittunterschieden durchwegs homogenes, zähhartes Perlitgefüge. Alle Öffnungen für die Aufhängeorgane werden mit einer Präzision von $\pm 1/10$ mm ohne Nacharbeit eingegossen



Bestandteile für Geleisebau, Stellwerkbau, Oberleitungsbau usw.



Roststäbe mit verstärkter Feuerbahn



Grauguss, Metallguss, Aluminiumguss für Bahnen, Industrie und Baubedarf