

Zeitschrift: SBB Revue = Revue CFF = Swiss federal railways
Herausgeber: Schweizerische Bundesbahnen
Band: 7 (1933)
Heft: 8

Werbung

Nutzungsbedingungen

Die ETH-Bibliothek ist die Anbieterin der digitalisierten Zeitschriften. Sie besitzt keine Urheberrechte an den Zeitschriften und ist nicht verantwortlich für deren Inhalte. Die Rechte liegen in der Regel bei den Herausgebern beziehungsweise den externen Rechteinhabern. [Siehe Rechtliche Hinweise.](#)

Conditions d'utilisation

L'ETH Library est le fournisseur des revues numérisées. Elle ne détient aucun droit d'auteur sur les revues et n'est pas responsable de leur contenu. En règle générale, les droits sont détenus par les éditeurs ou les détenteurs de droits externes. [Voir Informations légales.](#)

Terms of use

The ETH Library is the provider of the digitised journals. It does not own any copyrights to the journals and is not responsible for their content. The rights usually lie with the publishers or the external rights holders. [See Legal notice.](#)

Download PDF: 22.01.2025

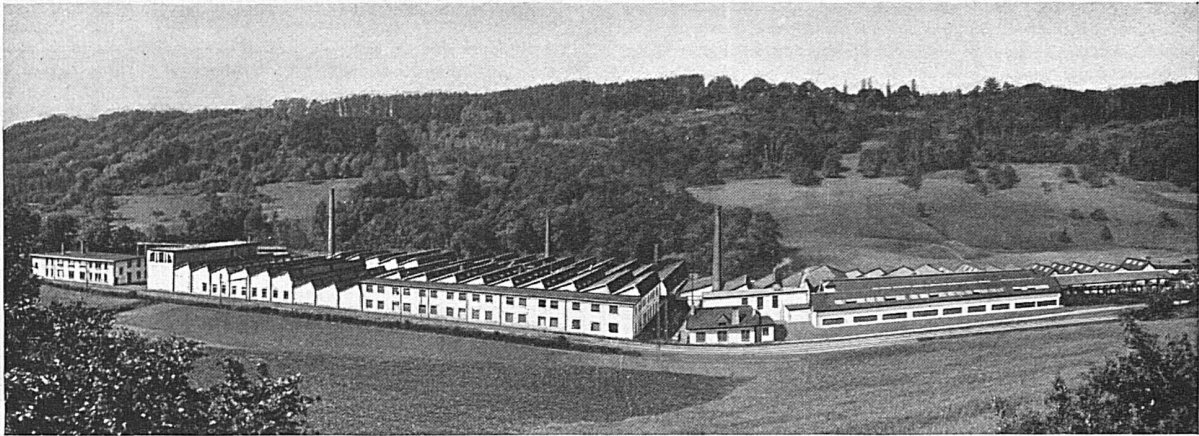
ETH-Bibliothek Zürich, E-Periodica, <https://www.e-periodica.ch>

S. A. des Câbleries et Tréfileries

Adresse télégr.: CABLERIES
Téléphone: N° 8.181

Cossonay-Gare (Suisse)

Code A. B. C. 5^e édition
Lieber's Code



Fils et cordes de cuivre nu
Fils et cordes d'aluminium nu
Fils et câbles isolés au caoutchouc
Tubes isolants
Câbles souterrains
pour force et lumière
pour la téléphonie et la télégraphie
Bobines Pupin

Bare copper wires and cables
Bare aluminium wires and cables
Rubber insulated wires and cables
Insulated tubes
Underground cables
for power and light
for telephone and telegraph
Pupin-Coils

LAUSANNE
PORT DE PULLY

LYCÉE JACCARD

FONDÉ EN 1900

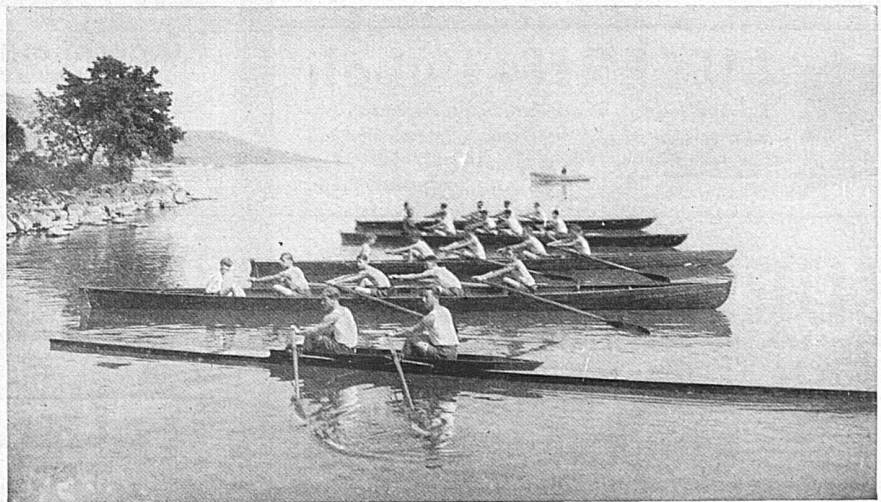
Internat pour
jeunes gens
de 12 à 18 ans

**Préparation
à tous
examens**

**Education
soignée**

**Sports
Athlétisme
Culture
physique**

Cours de vacances
(français, sports,
montagne)
15 juillet-15 septembre
(Maison séparée pour jeunes
gens de 6 à 12 ans)



BAHNHOF- KÜHLHAUS^{AG} in BASEL

Telegr. Frigo-Basel · Tel. 24.654



Hauptansicht des Bahnhof-Kühlhauses

Spezialkühlräume

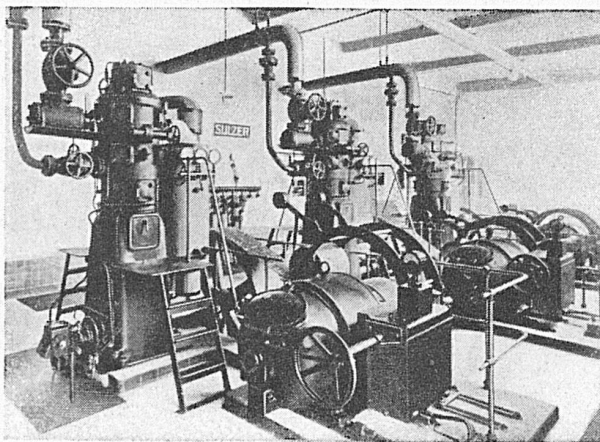
für einheimisches Obst und Gemüse

Eisfabrikation — Vereisen von Kühlwagen

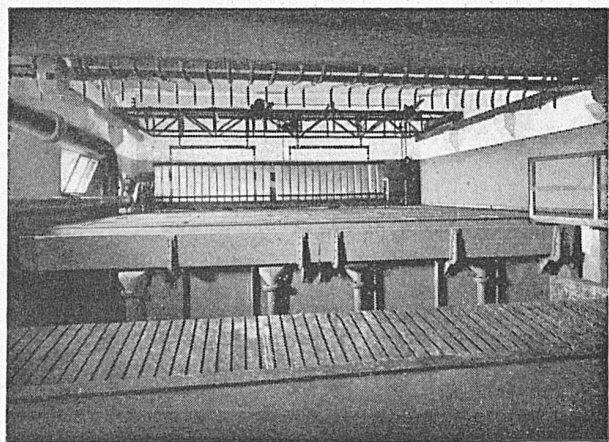
Die neuen mustergültigen Anlagen des anfangs 1933 in Betrieb genommenen Bahnhof-Kühlhauses in Basel liegen in nächster Nähe des Bundesbahnhofes mit Geleiseanschluss und ausgedehnten Rampen. Es stehen insgesamt 54 Kühlräume und Vorkühlräume mit verschiedenen Temperaturen zur Verfügung.

Die Projektierung der kältetechnischen Einrichtung und die Lieferung der nach den modernsten Grundsätzen ausgebauten Kälteanlage erfolgte durch die

Gebrüder Sulzer A.G. in Winterthur



Der Maschinensaal



Klareis-Generator

UNION GENÈVE



SPARUHR- VERSICHERUNG

ASSURANCE EPARGNE

UNION GENÈVE