

[Impressum]

Objektyp: **Group**

Zeitschrift: **SBB Revue = Revue CFF = Swiss federal railways**

Band (Jahr): **7 (1933)**

Heft 2

PDF erstellt am: **22.07.2024**

Nutzungsbedingungen

Die ETH-Bibliothek ist Anbieterin der digitalisierten Zeitschriften. Sie besitzt keine Urheberrechte an den Inhalten der Zeitschriften. Die Rechte liegen in der Regel bei den Herausgebern.

Die auf der Plattform e-periodica veröffentlichten Dokumente stehen für nicht-kommerzielle Zwecke in Lehre und Forschung sowie für die private Nutzung frei zur Verfügung. Einzelne Dateien oder Ausdrucke aus diesem Angebot können zusammen mit diesen Nutzungsbedingungen und den korrekten Herkunftsbezeichnungen weitergegeben werden.

Das Veröffentlichen von Bildern in Print- und Online-Publikationen ist nur mit vorheriger Genehmigung der Rechteinhaber erlaubt. Die systematische Speicherung von Teilen des elektronischen Angebots auf anderen Servern bedarf ebenfalls des schriftlichen Einverständnisses der Rechteinhaber.

Haftungsausschluss

Alle Angaben erfolgen ohne Gewähr für Vollständigkeit oder Richtigkeit. Es wird keine Haftung übernommen für Schäden durch die Verwendung von Informationen aus diesem Online-Angebot oder durch das Fehlen von Informationen. Dies gilt auch für Inhalte Dritter, die über dieses Angebot zugänglich sind.

Ein Dienst der *ETH-Bibliothek*
ETH Zürich, Rämistrasse 101, 8092 Zürich, Schweiz, www.library.ethz.ch

<http://www.e-periodica.ch>

St. Gallen, zum ersten Male heraus. Die über hundert wundervollen Blätter, Photographien der besten und bekanntesten Gebirgsphotographen erinnern das ganze Jahr hindurch an die unvergleichlichen Genüsse, die der Skisport gewährt. Landschaften, Sportgrößen in kühnen Situationen, Bilder von dem Leben und Treiben der Skisportler: Ein Wandschmuck, abwechslungsreich und interessant, der hohe Ansprüche befriedigt. Über skisportliche Anlässe der laufenden Sportsaison gibt der Kalender am betreffenden Ort auf der Rückseite des

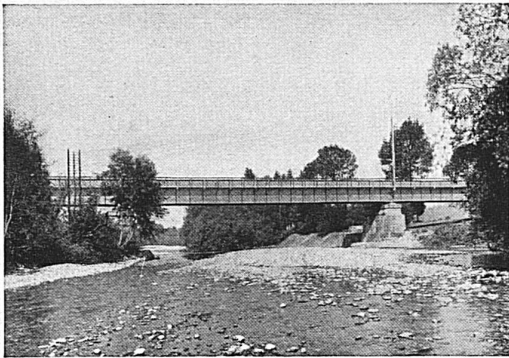
Blattes Auskunft. Die Resultate der letztjährigen Veranstaltungen sind auf gesonderten Tafeln knapp zusammengestellt.

Almanacco Ticinese 1933 pubblicato dall'Istituto Editoriale Ticinese, Lugano-Bellinzona, fr. 1.25. Un'interessante lettura, opportuna in viaggio. Contiene di tutto un pò: aneddoti, facezie, racconti, narrazioni, capitoli istruttivi, un'accurata rassegna di quanto si è passato d'importante nel 1932 nel Ticino, in Svizzera e nel mondo. Molte buone illustrazioni.

SBB REVUE CFF

Herausgegeben von der Generaldirektion der Schweizer Bundesbahnen.
Redaktion: Generalsekretariat SBB in Bern / Inseratenannahme, Druck und Expedition: Büchler & Co., Bern / Erscheint einmal im Monat / Abonnement: 1 Jahr Fr. 10.—, 1 Nr. Fr. 1.— / Postcheck III 5688

Publiée par la Direction générale des chemins de fer fédéraux. Rédaction: Secrétariat général à Berne / Annonces, Impression et Expédition: Büchler & Co., Marienstrasse 8, Berne / Paraît une fois par mois / Abonnement: 1 année Fr. 10.—, 1 N° fr. 1.— / Chèques postaux III 5688



SBB Eisenbahnbrücke über die Emme bei Emmenmatt
Länge 82 m, Breite 5,6 m, Gewicht 224 t, erbaut 1931

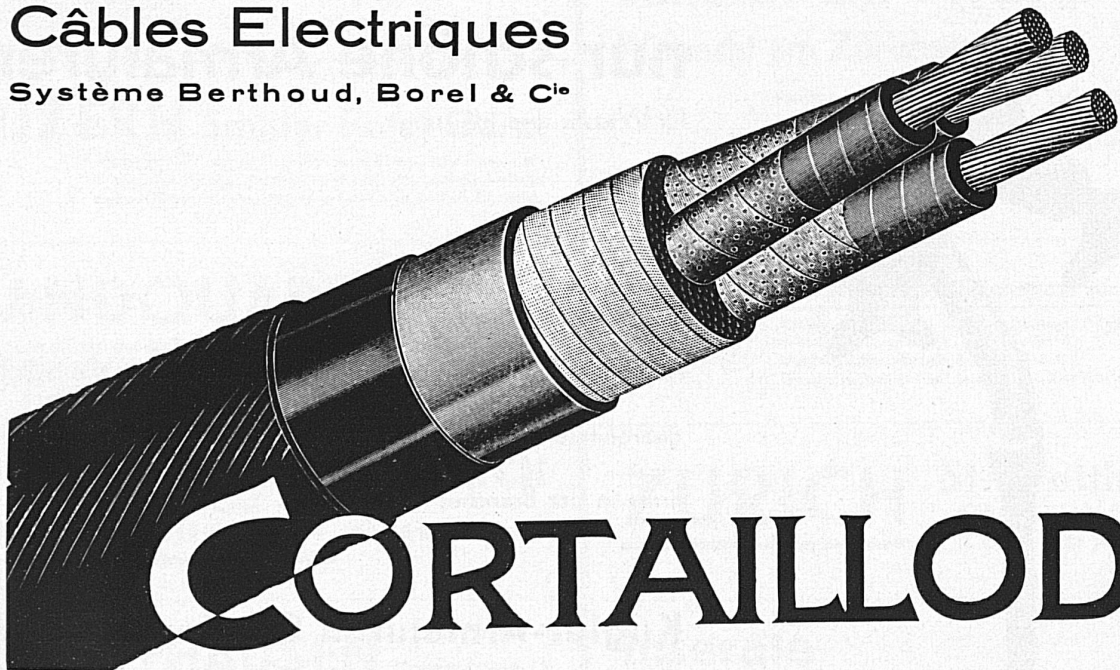
Stahlbauten, Kesselschmiede

WARTMANN & CIE. BRUGG

Kurze Lieferfristen für alle Eisen- und Stahlkonstruktionen
Brücken, Skelettbauten, Hallen, Umbauten, Wehranlagen, Maste,
Krananlagen, Druckrohrleitungen, Caissons, Pontons, Gasbehälter,
Dampfkessel, Öl- und Benzintanks, Wellblechbauten

Société d'Exploitation des
Câbles Electriques

Systeme Berthoud, Borel & Co



CORTAILLOD