

Zeitschrift: SVZ Revue : offizielle Reisezeitschrift der Schweiz. Verkehrszentrale, der Schweiz. Bundesbahnen, Privatbahnen ... [et al.] = Revue ONST : revue de l'Office National Suisse du Tourisme, des Chemins de Fer Fédéraux, Chemins de Fer Privé ... [et al.]

Herausgeber: Schweizerische Bundesbahnen

Band: - (1934)

Heft: 3

Artikel: Skifahrten in der Frühlingssonne = Les sports d'hiver sous le soleil printannier

Autor: [s.n.]

DOI: <https://doi.org/10.5169/seals-772761>

Nutzungsbedingungen

Die ETH-Bibliothek ist die Anbieterin der digitalisierten Zeitschriften. Sie besitzt keine Urheberrechte an den Zeitschriften und ist nicht verantwortlich für deren Inhalte. Die Rechte liegen in der Regel bei den Herausgebern beziehungsweise den externen Rechteinhabern. [Siehe Rechtliche Hinweise.](#)

Conditions d'utilisation

L'ETH Library est le fournisseur des revues numérisées. Elle ne détient aucun droit d'auteur sur les revues et n'est pas responsable de leur contenu. En règle générale, les droits sont détenus par les éditeurs ou les détenteurs de droits externes. [Voir Informations légales.](#)

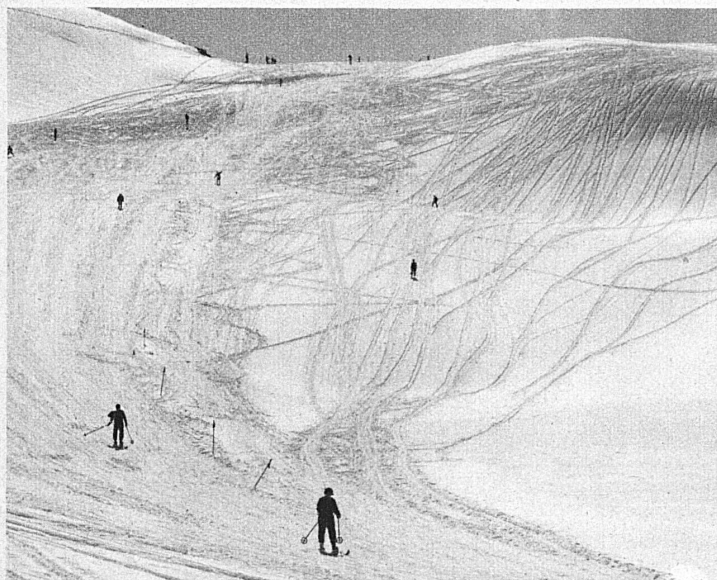
Terms of use

The ETH Library is the provider of the digitised journals. It does not own any copyrights to the journals and is not responsible for their content. The rights usually lie with the publishers or the external rights holders. [See Legal notice.](#)

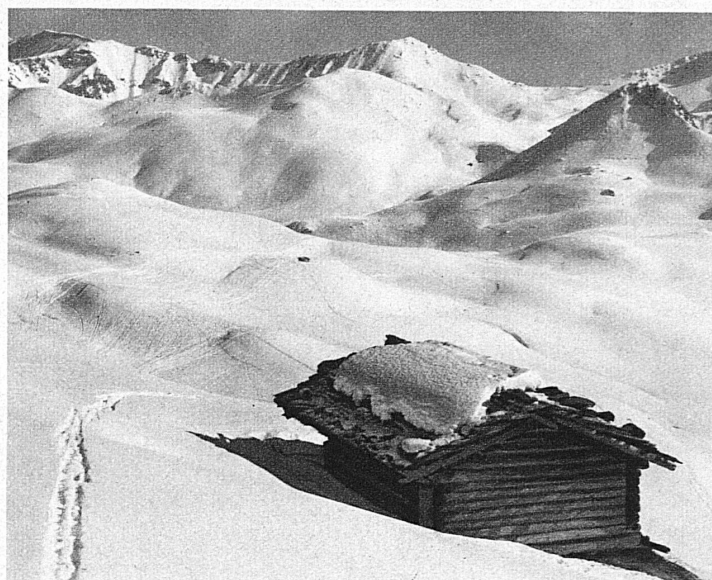
Download PDF: 02.02.2025

ETH-Bibliothek Zürich, E-Periodica, <https://www.e-periodica.ch>

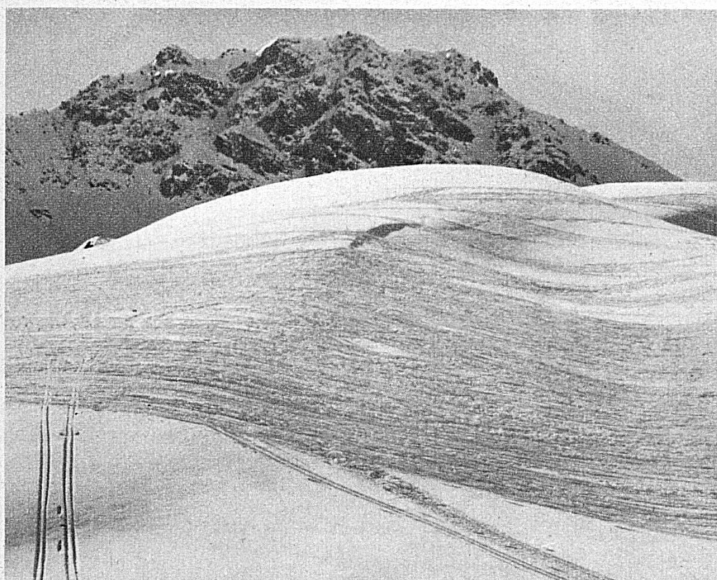
skifahrten in der frühlingssonne



Der erste Hang der berühmten Parsennabfahrt — La première pente de la fameuse descente de Parsenn



Die weiten Schneegefilde des Parsenngebiets Davos-Klosters — Les vastes champs de neige de la région de Parsenn entre Davos et Klosters



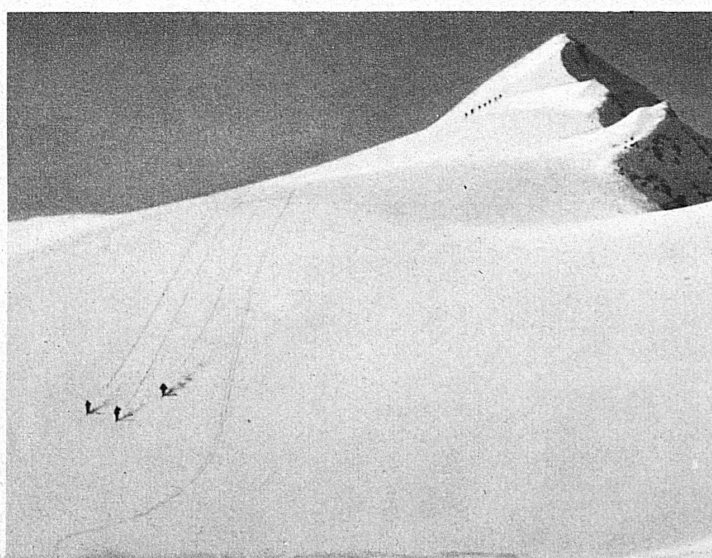
Arosa, bis tief in den Frühling Skigebiet — On fait du ski à Arosa jusque tard dans le printemps



Rundsicht auf dem Gipfel des Piz Palü, Berninamassiv — Le panorama que vous offre le sommet du Piz Palü dans le massif de la Bernina



Skigebiet am Melchsee auf der Frutt um Ostern — Champs de neige près du Melchsee sur la Frutt, pendant les fêtes de Pâques.



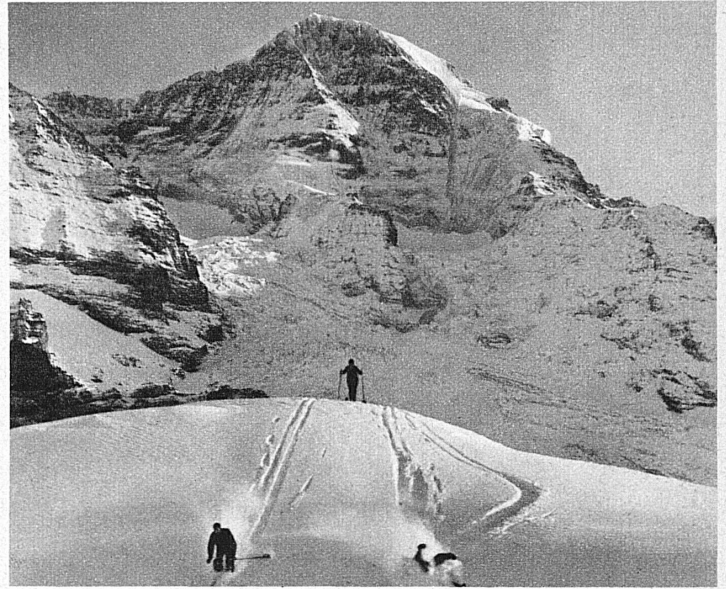
Piz Lucendro (2967 m), der Frühling-Skigipfel bei Andermatt — Le Piz Lucendro (2967 m) dont la descente est merveilleuse au printemps

Frühling — Aber noch liegen die hohen Skigebiete der Schweiz im Schnee — Benützen Sie die längsten und letzten Tage des Winterports für Skihochfahrten

les sports d'hiver sous le soleil printannier



Blick gegen das Rottalhorn und den Rottalsattel — Des pentes de la Jungfrau on a une vue intéressante sur le Rottalhorn et le Rottalsattel



Die Kleine Scheidegg mit dem Mönch — Les pentes de la Petite Scheidegg avec, au fond, le Moine



Skigelände bei Adelboden — Les admirables champs de neige près d'Adelboden, doucement modelés comme les sables du désert



Hornberg bei Gstaad mit dem Giffhorn — Le Hornberg près de Gstaad avec, à l'arrière-plan, le Giffhorn



Saas-Fee. Mattmark-Monte Moro, ein grossartiges hochalpines Skigebiet — Les fameux champs de skis de Mattmark-Monte Moro



Matterhorn vom Roten Boden im Aufstieg zum Gornergrat — Le Cervin vu du Roten Boden pendant l'ascension du Gornergrat

C'est le printemps! Mais les hautes Alpes sont encore couvertes d'une épaisse couche de neige. Profitez des admirables journées de printemps qui, devenant de plus en plus longues, vous permettront de faire de grandes courses de montagne