

# Billige Fahrten = Voyages à bon marché

Objektyp: **Group**

Zeitschrift: **Die Schweiz = Suisse = Svizzera = Switzerland : offizielle Reisezeitschrift der Schweiz. Verkehrszentrale, der Schweizerischen Bundesbahnen, Privatbahnen ... [et al.]**

Band (Jahr): - **(1935)**

Heft 7

PDF erstellt am: **22.07.2024**

## **Nutzungsbedingungen**

Die ETH-Bibliothek ist Anbieterin der digitalisierten Zeitschriften. Sie besitzt keine Urheberrechte an den Inhalten der Zeitschriften. Die Rechte liegen in der Regel bei den Herausgebern. Die auf der Plattform e-periodica veröffentlichten Dokumente stehen für nicht-kommerzielle Zwecke in Lehre und Forschung sowie für die private Nutzung frei zur Verfügung. Einzelne Dateien oder Ausdrucke aus diesem Angebot können zusammen mit diesen Nutzungsbedingungen und den korrekten Herkunftsbezeichnungen weitergegeben werden. Das Veröffentlichen von Bildern in Print- und Online-Publikationen ist nur mit vorheriger Genehmigung der Rechteinhaber erlaubt. Die systematische Speicherung von Teilen des elektronischen Angebots auf anderen Servern bedarf ebenfalls des schriftlichen Einverständnisses der Rechteinhaber.

## **Haftungsausschluss**

Alle Angaben erfolgen ohne Gewähr für Vollständigkeit oder Richtigkeit. Es wird keine Haftung übernommen für Schäden durch die Verwendung von Informationen aus diesem Online-Angebot oder durch das Fehlen von Informationen. Dies gilt auch für Inhalte Dritter, die über dieses Angebot zugänglich sind.

muss, der « wohlberechtigte Anspruch der Partei und des Verbandes » im Blute spuken, aber am Abend soll wie ein Regenbogen des Friedens sich darüber die Overtüre vom « Wilhelm Tell » wölben, geblasen im Einklang der Meinungsgetrennten, getrommelt im Gleichtakt der Anschauungsverschiedenen, gespielt im einigen Rhythmus der Liebe zur Musik und zum Musikverein und zur Gemeinde, die dann auch noch etwas fertig bringt in Sachen Ideal, und zum Vaterland, in das hinaus man übrigens wieder einmal eine Vereinsreise machen sollte ...!

Jos. Niderberger.

## Pour le Service de travail volontaire

Le chômage continue à poser à notre temps ses problèmes angoissants, devant lesquels aucune indifférence n'est permise, puisque l'avenir d'une génération, et partant du pays lui-même, s'y trouve engagé. Aussi longtemps que la crise disloquera le marché du travail, comment combattre la démolition, le désespoir, et la perte à l'énergie qui résultent de l'inaction forcée, si ce n'est en organisant des chantiers de travail volontaire, où la jeunesse inemployée trouvera, avec sa subsistance, une atmosphère saine et joyeuse, des ressources sportives, récréatives et intellectuelles, et mieux encore, des armes nouvelles pour affronter ensuite le difficile combat pour l'existence? C'est à ces fins que s'est créé le Service de travail volontaire, où les jeunes chômeurs trouveront un refuge à l'isolement, à l'oisiveté et à la détresse. Le Service n'entreprendra, par principe, et toujours au titre d'auxiliaire, que des travaux d'intérêt public et utiles à l'économie générale. Les travailleurs ne touchent pas de salaire, mais touchent subsistance et argent de poche. Le camp de travail leur offre d'autre part toutes les ressources sportives et récréatives pour l'emploi de leurs loisirs, et notamment des cours de réorientation professionnelle qui leur permettront, au sortir du camp, de tenter avec des chances nouvelles le marché du travail.

Pour sauver notre jeunesse des misères du chômage forcé, tous les citoyens suisses tiendront à verser leur tribut au fonds du Service de travail volontaire en achetant les cartes et pochettes mises en vente le jour du 1<sup>er</sup> août.

## Billige Fahrten voyages à bon marché

### Von Aarau Gesellschaftsfahrten

28. Juli: Fahrt ins Blaue. Fahrpreis Fr. 14.50.

2./5. August: nach dem Flüelapass - Nationalpark - Bernina-Hospiz und zurück. Pauschalpreis Fr. 69.-.

3.-5. August: Bergfahrt auf Piz Languard - Berninahäuser - Persgletscher - Pontresina und zurück. Pauschalpreis Fr. 60.-.

### Von Basel Verwaltungsextrazüge

6. Juli: nach Graubünden, Glarner- und Appenzellerland (nur im Hinweg). Fahrpreise: Ragaz Fr. 14.15, Davos-Platz Fr. 23.85, Chur Fr. 15.50, Arosa Fr. 21.50, St. Moritz und Pontresina Fr. 30.20, Glarus Fr. 11.95, Linthal Fr. 13.-, Herisau Fr. 13.30, Appenzell Fr. 15.15, Trogen Fr. 14.75, Heiden Fr. 16.50.

20. Juli: nach dem Genfersee (nur im Hinweg). Fahrpreise: Bis Lausanne Fr. 15.40, Vevey Fr. 16.45, Montreux Fr. 16.80, Genf Fr. 18.90.

21. Juli: nach dem Vierwaldstättersee und zurück. Fahrpreise: Bis Luzern Fr. 6.20, Vitz-

# Eidgenössische Bank

Aktiengesellschaft

## Banque Fédérale S.A.

### Zürich

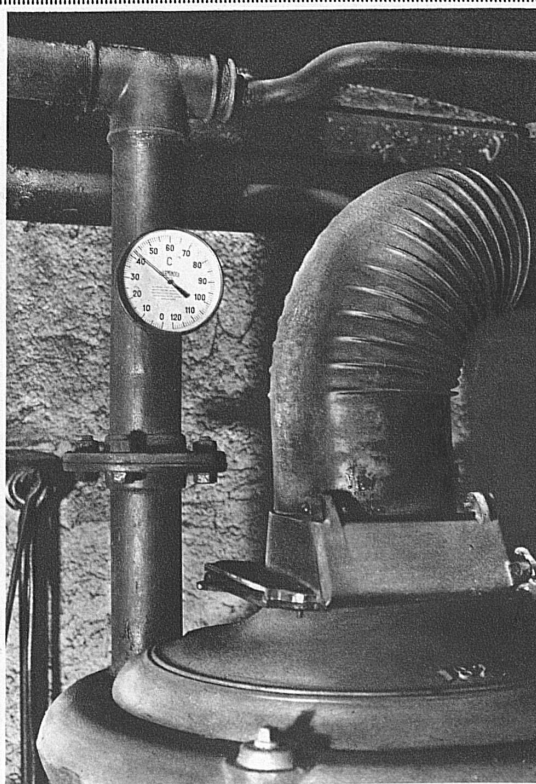
Basel, Bern, Genève, La Chaux-de-Fonds,  
Lausanne, St. Gallen, Vevey

Aktienkapital und Reserven - Capital-actions  
et Réserves

**Fr. 105 000 000**

Besorgung sämtlicher Bankgeschäfte zu vor-  
teilhaften Bedingungen

Traite toutes opérations de banque à des con-  
ditions avantageuses



Thermindex à plongeur,  
à grand cadran,  
pour chauffages centraux

## Thermindex

Le thermomètre  
de qualité

Nombreux modèles  
pour  
usages courants et industriels

Exigez la marque

## Thermindex

Sur chaque appareil

# Stanserhorn bei Luzern, 1900 m ü. M.



## Grossartigstes Hochalpenpanorama

vom Säntis bis zum Wildhorn

## Faszinierender Tiefblick

auf den Vierwaldstättersee, das schweizerische Mittelland bis zum Schwarzwald und den Vogesen

## Erste elektrische Seilbahn mit automatischer Zangenbremse

### Fahrtaxen:

Stans-Stanserhorn und zurück Fr. 6. -

Sonntagsbillet (retour) Fr. 5.-

Kombiniertes Billet (Bergfahrt, Nachtessen, Zimmer und Frühstück im Kulm-Hotel, Talfahrt) Fr. 15.-

Gesellschaften und Schulen bedeutende Ermässigungen

### Familienbillette

### Hotel

## Stanserhorn-Kulm

Komfortables Berghotel mit bescheidenen Talpreisen

Kein Besuch des Vierwaldstättersees ohne eine Fahrt auf das Stanserhorn!



nau od. Alpnachstad od. Küssnacht Fr. 8.70, Flüelen Fr. 11.20.

3./4. August: nach Luzern und zurück. Fahrpreis Fr. 6.20.

### Gesellschaftsfahrten

6./7. Juli: nach Göschenen - Airolo - Andermatt und zurück. Fahrpreise: Bis Göschenen Fr. 16.80, Airolo Fr. 18.25, Andermatt Fr. 19.20.

7. Juli: nach Rigi-Kulm - Vitznau - Luzern und zurück. Fahrpreise: Bis Luzern Fr. 6.65, Rigi-Kulm Fr. 15.40.

10./11. Juli: nach Linthal - Klausenpass - Flüelen - Axenstein und zurück. Pauschalpreis Fr. 46.50.

13./14. Juli: nach Schynige Platte - Faulhorn und zurück. Fahrpreis Fr. 18.90.

21. Juli: nach Bern und zurück. Fahrpreis Fr. 9.85.

21. Juli: nach dem Niesen - Blausee und zurück. Fahrpreis Fr. 20.35.

24./25. Juli: nach San Bernardino - Splügen und zurück. Fahrpreis Fr. 36.70.

27./28. Juli: nach Erstfeld - Amsteg und zurück. Fahrpreis Fr. 13.40.

27./28. Juli: nach Lenzerheide - Julier - St. Moritz und zurück. Fahrpreis Fr. 47.25.

28. Juli: nach Luzern und zurück. Fahrpreis Fr. 6.65.

28. Juli: nach dem Pilatus und zurück. Fahrpreis Fr. 14.65.

31. Juli/1. August: nach der Grimsel-Furka und zurück. Fahrpreis Fr. 29.65.

3. August: nach Einsiedeln und zurück. Pauschalpreis zirka Fr. 20.-

3./4. August: nach Interlaken-Jungfrauoch - Grindelwald und zurück. Pauschalpreis Fr. 61.-

6./7. August: nach dem Lukmanier und zurück. Pauschalpreis zirka Fr. 55.-

10. August: nach Göschenen und zurück. Fahrpreis Fr. 16.80.

### Von Bern Verwaltungsextrazüge

13. Juli: nach Graubünden, Glarner- und Appenzellerland (nur im Hinweg). Fahrpreise: Bis Bagaz Fr. 16.70, Davos-Platz Fr. 26.30, Chur Fr. 17.90, Arosa Fr. 23.90, St. Moritz/Pontresina Fr. 32.60, Glarus Fr. 15.05, Linthal Fr. 15.95, Herisau Fr. 16.10, Appenzell Fr. 17.95, Trogen Fr. 17.45.

7. Juli: nach Interlaken (Thunersee) und zurück (org. von der Lötschbergbahn, Bern). Fahrpreise ab Bern Fr. 4.65, ab Thun Fr. 2.60.

7. Juli: nach Brig - Andermatt - Vierwaldstättersee - Luzern und Zürich (Rundfahrt org. von der Lötschbergbahn, Bern). Fahrpreise ab Bern Fr. 20.50, ab Thun Fr. 19.40.

### Von Biel, Lyss und benachbarte Stationen

#### Gesellschaftsfahrten

7. Juli: nach Basel und zurück (Eidg. Sängerfest). Fahrpreise ab Biel Fr. 7.15, ab Lyss Fr. 7.95.

13./14. Juli: nach Niesenkulm - Blausee und zurück (Mondscheinfahrt). Fahrpreis ab Biel Fr. 13.85, ab Lyss Fr. 13.15.

14./16. Juli: nach dem Engadin - Bernina - Stilsferjoch - Ofenpass - Flüela und zurück. Pauschalpreis Fr. 115.-

21. Juli: nach Interlaken (Tellschiffe) - Jungfrauoch und zurück. Fahrpreis bis Interlaken ab Biel Fr. 6.85, ab Lyss Fr. 6.-. Bis Jungfrauoch: Ab Biel Fr. 40.20, ab Lyss Fr. 39.45.

27./28. Juli: nach Meiringen - Jochpass - Engelberg - Luzern und zurück. Fahrpreis Fr. 14.10.

28. Juli: nach der Schynigen Platte und zurück. Fahrpreis ab Biel Fr. 15.-, ab Lyss Fr. 14.15.

### Von Buchs (St. G.) Verwaltungsextrazug

14. Juli: nach Zürich - Luzern und zurück. Fahrpreise: Bis Zürich Fr. 7.-, Zug Fr. 7.30, Luzern Fr. 9.-

### Von Burgdorf Gesellschaftsfahrt

7. Juli: nach Luzern - Brünig - Briener- und Thunersee und zurück. Fahrpreis Fr. 10.-.

### Von Chur Verwaltungsextrazüge

7. Juli: nach dem Bodensee und zurück. Fahrpreise: Bis Rorschach Fr. 6.-, Heiden Fr. 8.-, Friedrichshafen Fr. 7.25, St. Gallen Fr. 6.95.

14. Juli: nach Zürich - Luzern und zurück. Fahrpreise: Bis Zürich Fr. 7.60, Zug Fr. 7.90, Luzern Fr. 9.65.

### De Genève-Cornavin Trains spéciaux

7, 14, 21 et 28 juillet, 4 et 11 août: pour Brigue et retour. Prix: à Bex Fr. 7.-, Martigny Fr. 8.15, Sion Fr. 9.75, Brigue Fr. 12.95.

### Von Linthal Verwaltungsextrazug

14. Juli: nach Zürich - Luzern und zurück. Fahrpreise: Bis Zürich Fr. 5.55, Zug Fr. 5.85, Luzern Fr. 7.60.

### Du Locle-Ville Train spécial

20 juillet: pour le Lac Léman (à l'aller seulement). Prix: à Lausanne Fr. 9.50, Vevey Fr. 10.80, Montreux Fr. 11.20, Genève Fr. 13.-.

### Von Olten Gesellschaftsfahrten

20./21. Juli: nach der Frutt - Trübsee - Engelberg und zurück. Fahrpreis Fr. 19.-.

28. Juli: nach dem Niesen und zurück. Fahrpreis (Mittagessen) Fr. 19.-.

28. Juli: Drei-Seenfahrt Biel - Murten - Neuenburg und zurück. Fahrpreis (Mittagessen) Fr. 15.-.

28. Juli: Badefahrten nach Biel: Fr. 5.75.

2./5. August: Nach dem Nationalpark - Bernina und zurück. Pauschalpreis Fr. 69.-.

4. August: nach dem Bürgenstock - Fürigen und zurück. Fahrpreis (Mittagessen) Fr. 12.-.

### Von Rorschach Gesellschaftsfahrten

Bis Mitte September 1935:

Jeden Werktag: nach Heiden - Postauto Lachen - Walzenhausen und zurück. Fahrpreis ab Rorschach Fr. 2.35, Romanshorn Fr. 3.50, Konstanz Fr. 4.70.

Jeden Sonntag und Mittwoch: nach Brunnen - (Auto) Axenstrasse - (Schiff) Luzern und zurück. Fahrpreis ab St. Margrethen Fr. 15.25, Rorschach Fr. 14.50, Romanshorn Fr. 13.40, Konstanz Fr. 13.85.

Jeden Sonntag und Mittwoch: nach Arosa und zurück. Fahrpreis ab St. Margrethen Fr. 9.55, Rorschach Fr. 10.35, Romanshorn Fr. 11.25, Konstanz Fr. 12.45.

Jeden Montag u. Donnerstag: nach Vaduz - Bad Ragaz und zurück. Fahrpreis ab Sankt Margrethen Fr. 5.50, Rorschach Fr. 6.30, Romanshorn Fr. 7.20, Konstanz Fr. 8.50.

Jeden Montag und Donnerstag (nach Betriebseröffnung der Schwebebahn): nach dem Säntis und zurück. Fahrpreis ab Sankt Margrethen Fr. 14.10, Rorschach Fr. 13.45, Romanshorn Fr. 14.15, Konstanz Fr. 15.40.

Jeden Dienstag und Samstag Zweitagefahrt: nach dem Klausenpass - Vierwaldstättersee - Luzern und zurück. Preise ohne oder mit Verpflegung ab St. Margrethen, Rorschach und Romanshorn Fr. 19.40/33.40, Konstanz Fr. 20.10/34.10.

Jeden Donnerstag Zweitagefahrt: nach dem Julierpass - St. Moritz - Alp Grüm und zurück. Preise ohne oder mit Verpflegung ab St. Margrethen Fr. 31.90/50.80, Rorschach Fr. 32.70/51.60, Romanshorn Fr. 33.60/52.50, Konstanz Fr. 34.80/53.70.

Jeden Freitag: nach Zürich und zurück. Fahrpreis ab St. Margrethen Fr. 7.45, Rorschach Fr. 6.70, Romanshorn Fr. 5.70, Konstanz Fr. 6.25.

Jeden Samstag: Rundfahrt St. Gallen - Appenzell - Wasserauen - Altstätten und zurück. Fahrpreis ab St. Margrethen Fr. 5.25, Rorschach Fr. 5.35, Romanshorn Fr. 6.05, Konstanz Fr. 7.35.

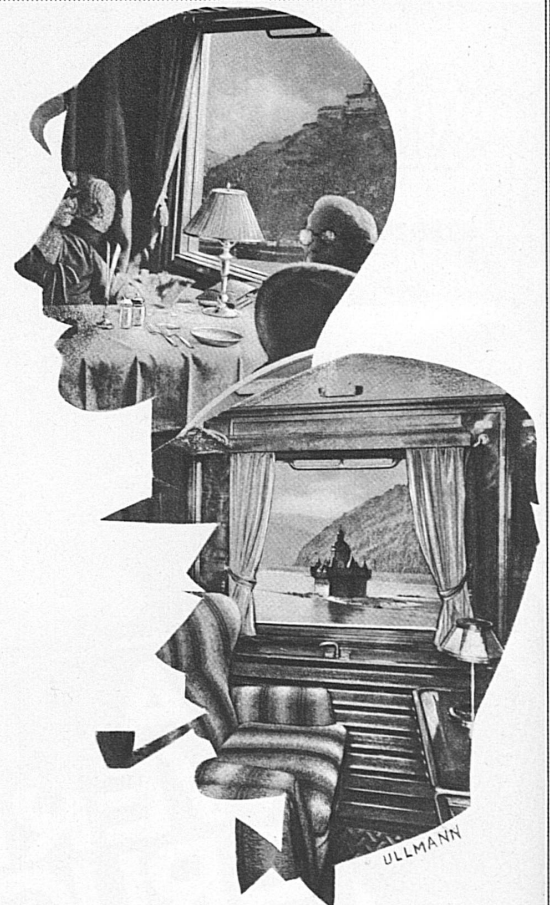


Herrliche Sommerferien!

Zugersee

Zugerland

Aegerisee



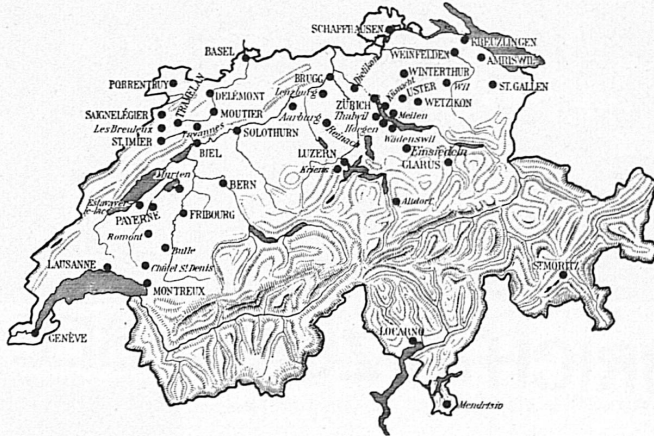
- Die Schlafwagen und Speisewagen für den verwöhnten und anspruchsvollen Reisenden
- Les wagons-lits et wagons-restaurants de la Mitropa donnent entière satisfaction aux voyageurs les plus exigeants
- Le carrozze-letti e le carrozze ristoranti della Mitropa soddisfano i viaggiatori più raffinati ed esigenti
- The Sleeping and Restaurant cars of the Mitropa give entire satisfaction to the most experienced and exacting travellers

MITROPA

# Schweizerische Volksbank

Banque Populaire Suisse • Banca Popolare Svizzera

Niederlassungen in:  
Sièges à:  
Sedi in:



Besorgung sämtlicher Bankgeschäfte  
Toutes opérations de banque

## XVI<sup>e</sup> Comptoir Suisse Lausanne 7—22 septembre 1935

Grande manifestation économique  
d'automne 16 groupes

En 1934: Exposants . . . . .	1,676
Entrées . . . . .	340,000
Surface couverte . . . . .	45,000 m <sup>2</sup>
Terrain occupé . . . . .	60,000 m <sup>2</sup>

Importantes réductions sur les chemins de fer français, belges et italiens  
En Suisse, Bilets simple course valables pour le retour

## Au Sommet des Rochers de Naye sur Montreux

La belle saison est revenue. C'est le moment des excursions en haute montagne, source d'air pur et vivifiant, belvédère incomparable pour ceux qui aiment à contempler de haut un panorama grandiose et splendide. Les Rochers de Naye, à l'altitude de 2045 mètres, offrent un attrait particulier aux amis de la belle et sauvage nature. Par leur position isolée au milieu des autres montagnes qui les entourent, surplombant Montreux et la Riviera Vaudoise, dominant le bassin entier du bleu Léman, ils ne le cèdent en rien, pour la beauté du spectacle, à d'autres montagnes à la réputation universelle, comme le Righi, le Pilate, etc.



Du sommet des Rochers de Naye, la vue embrasse, dans toute leur ampleur majestueuse, les chaînes des Alpes bernoises, vaudoises, valaisannes, savoisiennes. Le regard s'étend également sur les cimes déchaquetées des montagnes fribourgeoises, toutes proches, et sur le plateau, borné au loin par le Jura et le lac de Neuchâtel.

L'ascension de Naye se fait sans fatigue, de Montreux ou de Territet, par le petit chemin de fer qui, en passant par Glion et Caux, escalade les pentes abruptes de la montagne. C'est vraiment une course que l'on peut recommander, laissant à tous ceux qui ont pu l'effectuer un souvenir inoubliable.

Jeden Dienstag und Freitag: nach Schaffhausen - Rheinfalld und zurück. Fahrpreis ab St. Margrethen Fr. 7.65, Rorschach Fr. 6.85, Romanshorn Fr. 5.95, Konstanz Fr. 5.—.  
20.—22. Juli: nach dem Berner Oberland - Eigerletscher - Bern und zurück. Pauschalpreise: Ab St. Margrethen Fr. 64.60, Rorschach Fr. 63.95, Romanshorn Fr. 63.25, Konstanz Fr. 63.60.

3.—5. August: nach Oberalp - Furka - Grimsel - Interlaken - Bern u. zurück. Pauschalpreise: Ab St. Margrethen, Rorschach und Romanshorn Fr. 66.30, Konstanz Fr. 67.—.

### Von Rütli (Zch.) Gesellschaftsfahrten

21. 22. Juli: nach Interlaken - Jungfrau und zurück. Preis Fr. 75.— bis 77.—.

24. 25. Juli: nach Scesaplana - Lünsersee und zurück. Preis Fr. 10.— bis 12.—.

27. 28. Juli: nach Melchthal - Frutt - Jochpass - Engelberg und zurück. Preis Fr. 40.— bis 42.—.

28. Juli: nach Engelberg - Trübsee und zurück. Fr. 19.— bis 21.—.

3./4. August: nach Arosa - Weisshorn und zurück. Fr. 24.— bis 26.—.

3./5. August: nach dem Gornergrat - Montreux und zurück. Preis Fr. 97.— bis 99.—.

6. August: nach dem Säntis (Schwebebahn) und zurück. Preis Fr. 18.— bis 20.—.

### Von St. Gallen Gesellschaftsfahrten

6./7. Juli: nach Chur - Julier - St. Moritz und zurück. Pauschalpreis Fr. 57.—.

7. Juli: nach Rorschach - Lindau (Schiff) und zurück. Fahrpreis Fr. 3.50.

13.—15. Juli: nach Davos - Flüela - Ofenberg - Stillserjoch - Bernina - St. Moritz und zurück. Pauschalpreis Fr. 106.—.

20.—22. Juli: nach Bern - Lausanne - Montana-Vermala - Zinal - Lötschberg - Bern und zurück. Pauschalpreis Fr. 89.—.

23./24. Juli: nach dem Brünig - Grimsel - Furka - Andermatt - Vierwaldstättersee und zurück. Pauschalpreis Fr. 57.—.

28. Juli: nach Zürich - Luzern und zurück. Fahrpreis Fr. 12.20.

28. Juli: nach Luzern - Bürgenstock und zurück. Fahrpreis Fr. 15.—.

3.—5. August: nach Spiez - Montreux - Champex - Martigny - Lötschberg - Niesen und zurück. Pauschalpreis Fr. 95.—.

### Von Schaffhausen

Gesellschaftsfahrten

6./7. Juli: nach dem Gotthard - Furka - Grimsel und zurück. Fahrpreis Fr. 33.50.

13./14. Juli: nach S. Bernardino und zurück. Fahrpreis Fr. 31.—.\*

17. Juli: nach Rigi-Kulm und zurück. Fahrpreis Fr. 14.—.\*

20./21. Juli: nach dem Berner Oberland (Interlaken-Mürren) und zurück. Fahrpreis Fr. 27.—.\*

28. Juli: nach Flims-Waldhaus und zurück. Fahrpreis Fr. 17.70.\*

31. Juli: nach Engelberg-Gerschnialp-Trübsee und zurück. Fahrpreis bis Engelberg Fr. 12.20\*, Engelberg-Trübsee Fr. 4.—.

3./4. August: nach der Grimsel-Furka und zurück. Fahrpreis Fr. 27.50.\*

### Vom Tessin Verwaltungsextrazüge

4. August: nach Luzern - Zürich und zurück. Fahrpreise nach Luzern resp. Zürich: Ab Lugano Fr. 12.55/13.50, Locarno Fr. 12.05/13.05, Bellinzona Fr. 10.80/11.80.

### Von Winterthur

Verwaltungsextrazug

3./4. August nach Zug-Luzern und zurück. Fahrpreise: Bis Zug Fr. 4.60, Luzern Fr. 6.70.

### Von Zürich Verwaltungsextrazüge

6. und 13. Juli: nach Graubünden, Glarner- und Appenzellerland (nur im Hinweg).

\* Auch Bilette für Einzelrückreise innert 10 Tagen.

Fahrpreise: Bis Ragaz Fr. 7.65, Davos-Platz Fr. 17.75, Chur Fr. 9.25, Arosa Fr. 15.25, Sankt Moritz/Pontresina Fr. 24.20, Linthal Fr. 6.70, Linthal, und zurück ab Altdorf Fr. 6.20, Rorschach Fr. 7.65, Heiden Fr. 9.65, Herisau Fr. 6.70, Appenzell Fr. 8.55, Trogen Fr. 8.15.

**7. und 28. Juli: nach dem Gotthardgebiet und zurück.** Fahrpreise: Bis Altdorf Fr. 4.70, Göschenen Fr. 7.65, Airolo Fr. 9.-, Airolo und zurück ab Göschenen oder umgekehrt Fr. 10.40, Andermatt Fr. 9.45, Gletsch Fr. 14.55, Disentis Fr. 16.20.

**20. Juli: nach dem Genfersee (nur im Hinweg).** Fahrpreise: Bis Lausanne Fr. 16.70, Vevey Fr. 17.85, Montreux Fr. 18.20, Genève Fr. 20.35.

**21. Juli: nach dem Vierwaldstättersee und zurück.** Fahrpreise: Bis Luzern Fr. 3.80, Vitznau oder Alpnachstad oder Küssnacht Fr. 6.30, Flüelen Fr. 8.80.

**3./4. August: nach Luzern und zurück.** Fahrpreis Fr. 3.80.

**Gesellschaftsfahrten**

**13./15. Juli: nach Zermatt und zurück.** Fahrpreis Fr. 34.05.

**Austausch-Extrazüge**

**21.-27. Juli: nach Rheinland - Hamburg - Helgoland.** Pauschalpreise: Ab Basel Fr. 144.-, Bern, Luzern und Zürich Fr. 151.-.

**Puschlaver-Ferienreisen 1935**

der Berninabahn, in Poschiavo.

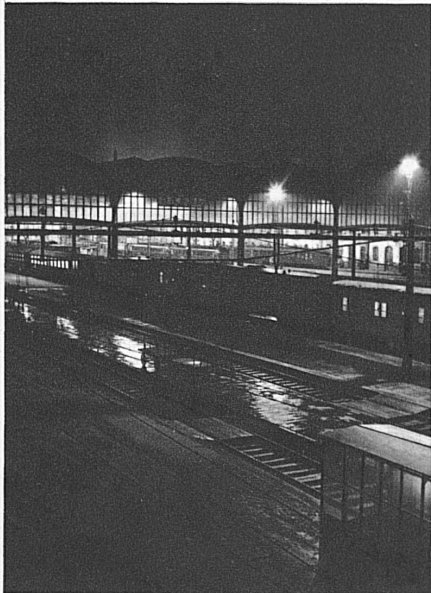
**10 Tage dauernde Reisen zum Pauschalpreis von Fr. 180:** 4.-13. Juli, 12.-21. Juli, 2.-11. August, 10.-19. August, 18.-27. August, 26. August bis 4. September, 3.-12. September.

**14tägige Ferienreise zum Pauschalpreis von Fr. 265: 20. Juli bis 3. August.**

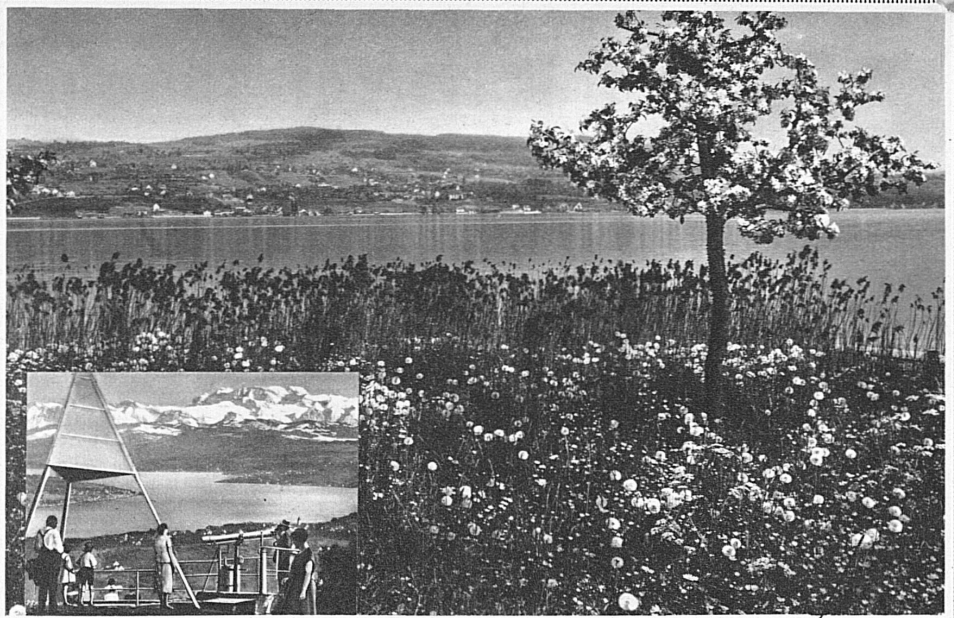
Ausführliches Programm und Auskunft erhältlich durch die Betriebsdirektion der Berninabahn, Poschiavo, das Stationsbureau SBB, Zürich, die Bahnhöfe Aarau, Basel, Bern, Brugg, Luzern, Olten, St. Gallen und Winterthur.

**Bemerkungen für die Extrazüge**

Die Preise gelten zur Hin- und Rückfahrt im Extrazug inkl. Schnellzugzuschlag. Für die meisten Züge sind aber auch Billette zur Hinfahrt im Extrazug und Einzelrückfahrt innert 10 Tagen oder zur Einzelhinreise am Vortag- und Rückreise im Extrazug erhältlich. Ab Stationen, von denen aus der Extrazug mit fahrplanmässigen Zügen erreicht werden kann, werden ebenfalls Billette zur Extrazugstaxe ausgegeben. Nähere Auskunft bei den Stationen.

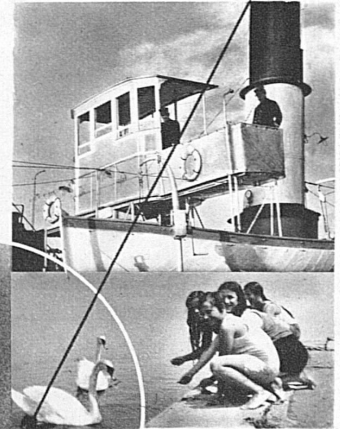


Der Basler Bahnhof bei Nacht

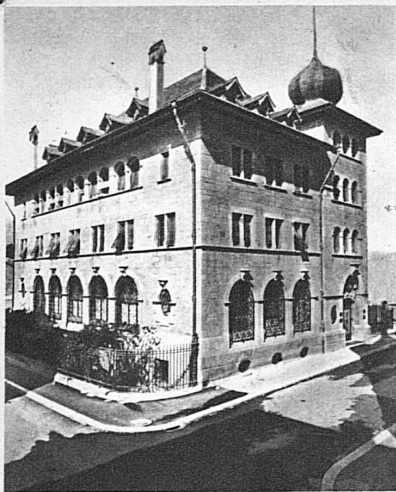


**ZÜRICH UND ZÜRICHSEE**

*ein abwechslungsreiches Exkursionsgebiet*



*Zurich et son Lac centre d'excursions richement variées*



## Banque cantonale du Valais - Sion

Capital et réserves: Fr. 8,954,000

Garantie de l'Etat du Valais

Traite toutes opérations de banque

## Internationaler Offizieller Concours hippique in Luzern

6., 7., 9., 11., 13. und 14. Juli 1935

Neun internationale Springkonkurrenzen und zwei nationale Konkurrenzen unter Beteiligung von in- und ausländischen Offiziersequipen, von Damen und Herrenreitern

Eintrittspreise von Fr. 2.- (Stehplatz) bis Fr. 15.- (Logenplatz). Näheres durch die Tagesprogramme und das Sekretariat des Renn-Club Luzern

Offizielle Bälle: 6. Juli im Hotel National 13. Juli im Hotel Schweizerhof  
Eintrittspreise je Fr. 6.-

## Unkrautvertilgungsmittel „TURSAL“

Schweizerfabrikat

Bestes und weitaus billigstes Mittel zur Vertilgung des Unkrautes auf Bahnanlagen, Plätzen, Strassen, Gartenwegen usw.

Prospekte gratis — Erhältlich bei den meisten Samenhandlungen und Gärtnern, sonst direkt ab Fabrik in jedem Quantum

**ELEKTROCHEMIE TURGI (AARGAU)**

A. S. Grob

*Wirkliche Sonntagsfreude  
mit einer echten Pedroni*

Man sieht's ihm an, dass sie gut ist. Immer wieder aufs neue spürt man das wunderbar gehaltvolle Aroma, bis zum Schluss erkennen Sie, dass nur die feinsten, auserlesenen Tabake zur berühmten Pedroni verarbeitet sind.

bis zum Schluss  ein Genuss

Alleinfabrikant: S. A. RODOLFO PEDRONI, CHIASSO

## Observations pour les trains spéciaux

Les prix indiqués sont ceux du voyage aller et retour par train spécial, surtaxe pour trains directs comprise. Toutefois, dans la plupart des cas, on peut obtenir des billets valables pour l'aller par train spécial et pour le retour individuel dans les 10 jours, ou, inversement, pour l'aller individuel la veille et le retour par train spécial. Les gares d'où l'on peut atteindre le train spécial au moyen des trains ordinaires délivrent aussi des billets au prix du train spécial. Pour tous renseignements, s'adresser aux guichets des gares.

## Nur nicht den Humor verlieren

Baldrian Lachmund träumte von der morgigen Gesellschaftsfahrt nach Alpenschön. Kornblumenblauer Himmel, im Sonnenglast flimmernde Firnhänge, saphirne Gletscherbrüche hielten ihn so gefangen, dass er das zeitige Aufwachen versäumte. Dafür stopfte er dann rascher als sonst seine Vollsclankheit in die Kleider und setzte sich in Trab... Pustend erwischte er gerade noch den Zug, als er Reissaus nehmen wollte.

Offene Fenster brachten den Läufer zum Schauern und einen kolderigen Zahn zum Radauen. Nun, etwas muss der Mensch haben... Die Sonne legte Schleier vor — immer dichtere... Die Fahrgäste wurden unwillig. Baldrian suchte sie zu beruhigen; Regen wäre noch schlimmer, meinte er. Da klaffte ihn ein Griesgram an wie der Kötter einen zusammengekugelten Igel.

Beim Umsteigen in Kraftwagen neckte ein Sprühregen die Ausflügler. Lachmund fand wieder, ein Wolkenbruch wäre viel ärger. Bärbeiss und Genossen bellten sich heiser an dem Schönseher.

Diesen zog es nach den Höhen, wo tapfere grüne Wälder und Matten dem weissen Tode Kampf bieten. Er liess sich umbrausen vom Sturm und umgeisten von Nebelfetzen — und irreführen von ihnen. Verspätet kehrte er zurück, hörte durch die Bäume beim Berghaus Herr Griesgram belfern: «Jawohl, alle Leut' an Bord! Fahren Sie mal los, Mann!» Die Motoren rattern. Ja, Teufel...

Es gibt noch andere — und schnellere Wagen. Baldrian Lachmund sass vor den lieben Mitreisenden im Zuge. Freundlich winkte er ihnen zu mit den Worten: «Die Ersten werden die Letzten sein!»

E. J. Ott.

## Mohnblumen

Gleich Flammengarben loht der Mohn,  
So glühend schön aus goldnem Feld.  
Als Baldachin, ob grünem Thron,  
Lacht blau der Himmel auf die Welt.

Es wandern die Wolken, mollig, weiss,  
Zu Mittag unterm weiten Dach.  
Mohnblumen sehen duftend, heiss  
Und sonnenmüde ihnen nach.

Die Abendglocke singt den Gruss  
Vom alten Turm ins stille Tal.  
Der Mohn, im milden Sonnenkuss,  
Erbebt in Freuden tausendmal.

Ein Luftzug, odemleicht und sacht,  
Bläst aus der Blumen holde Zier.  
Ihr lieben Lämpchen, gute Nacht,  
Die Sterne und der Mond sind hier!  
Otto Helmut Lienert.