

Zeitschrift: Die Schweiz = Suisse = Svizzera = Switzerland : offizielle Reisezeitschrift der Schweiz. Verkehrszentrale, der Schweizerischen Bundesbahnen, Privatbahnen ... [et al.]

Herausgeber: Schweizerische Verkehrszentrale

Band: - (1939)

Heft: 4

Artikel: Ski de printemps dans le massif de la Jungfrau

Autor: [s.n.]

DOI: <https://doi.org/10.5169/seals-774583>

Nutzungsbedingungen

Die ETH-Bibliothek ist die Anbieterin der digitalisierten Zeitschriften. Sie besitzt keine Urheberrechte an den Zeitschriften und ist nicht verantwortlich für deren Inhalte. Die Rechte liegen in der Regel bei den Herausgebern beziehungsweise den externen Rechteinhabern. [Siehe Rechtliche Hinweise.](#)

Conditions d'utilisation

L'ETH Library est le fournisseur des revues numérisées. Elle ne détient aucun droit d'auteur sur les revues et n'est pas responsable de leur contenu. En règle générale, les droits sont détenus par les éditeurs ou les détenteurs de droits externes. [Voir Informations légales.](#)

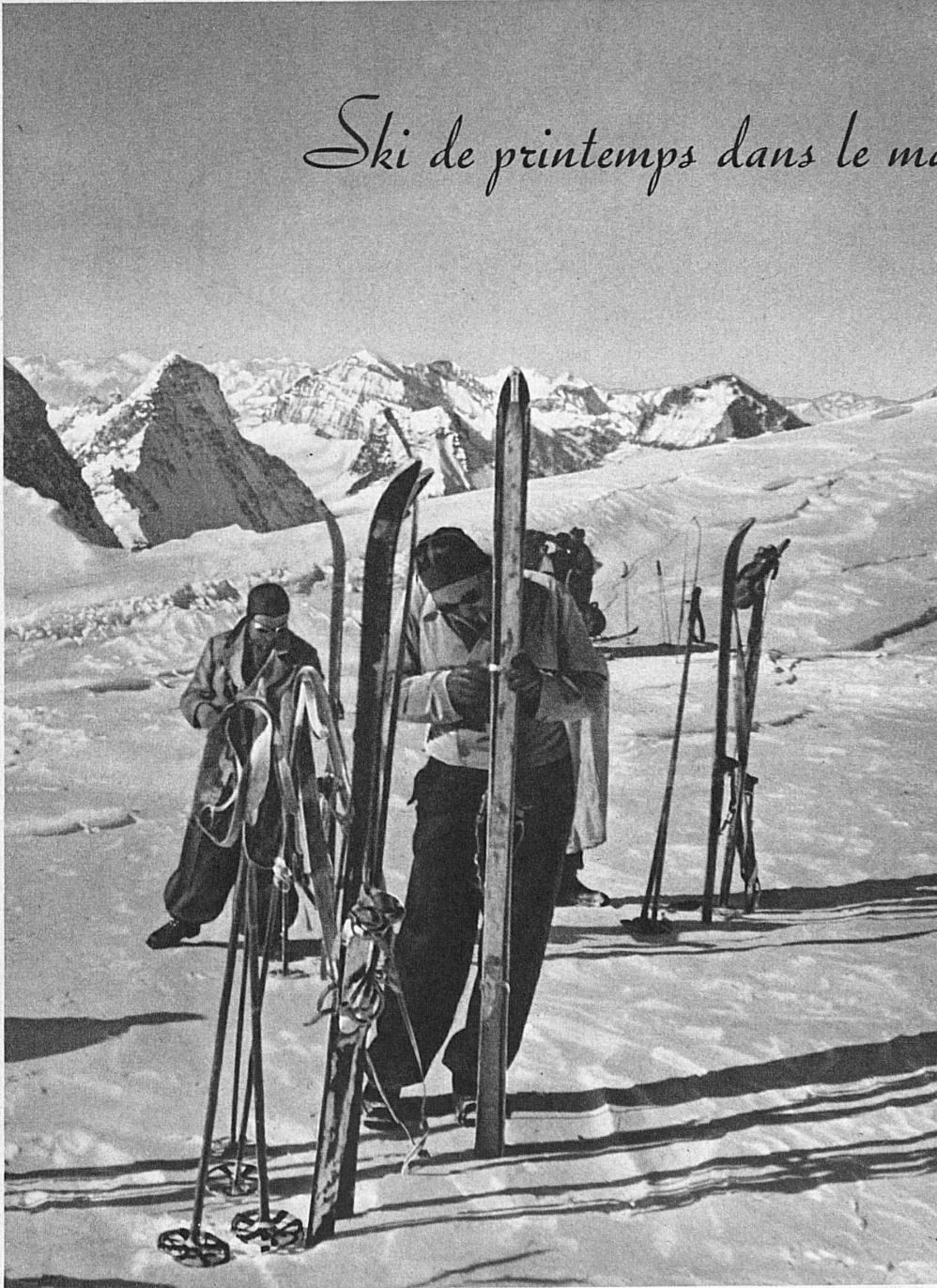
Terms of use

The ETH Library is the provider of the digitised journals. It does not own any copyrights to the journals and is not responsible for their content. The rights usually lie with the publishers or the external rights holders. [See Legal notice.](#)

Download PDF: 30.01.2025

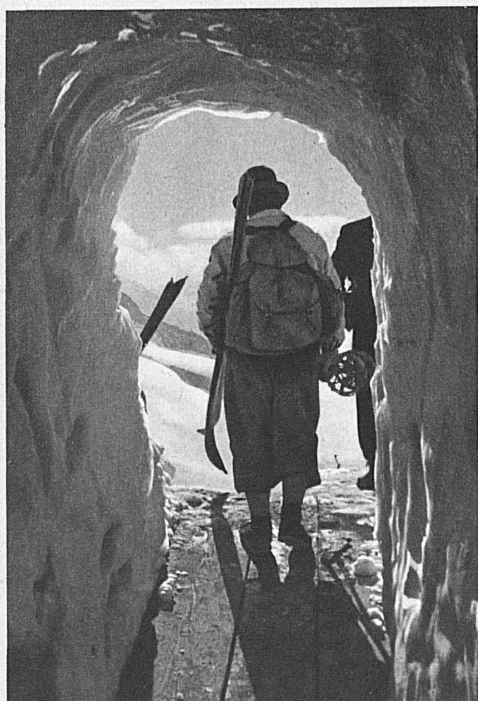
ETH-Bibliothek Zürich, E-Periodica, <https://www.e-periodica.ch>

Ski de printemps dans le massif de la Jungfrau



Au moment où les 80 écoles suisses de ski terminent leur semestre, l'école de ski d'été ouvre ses cours à Pâques au Jungfrauoch, à 3450 m d'altitude. Ces cours de 3 et de 6 jours durent jusqu'en juillet. Cette région d'altitude peut être atteinte sans aucun effort, grâce au Chemin de fer de la Jungfrau, et sans grande dépense. Les participants aux cours bénéficient d'une réduction de 50% sur les chemins de fer de la Wengernalp et de la Jungfrau.

Pour les skieurs de week-end et les skieurs-touristes, toute une série de réductions de tarifs sont prévues, rendant accessible à tous cette merveilleuse aventure alpine. Le billet du dimanche Interlaken-Ost—Jungfrauoch simple course est émis jusqu'à Pentecôte. Quelques buts de descentes à skis s'offrent ainsi : Meiringen dans la vallée de Hasli, Oberwald, Munster et Mœrel dans la vallée de Conches, Brigue et Goppenstein sur la ligne du Loetschberg. Les billets combinés jusqu'à Jungfrauoch avec retour des stations précitées sont émis jusqu'à mi-mai. Les billets du dimanche d'Interlaken-Ost par Lauterbrunnen au Jungfrauoch et retour, valables du samedi au lundi sont délivrés jusqu'à Pentecôte. Le billet circulaire Interlaken-Ost—(ou Berne)—Jungfrauoch et retour de Goppenstein est valable 10 jours. Enfin, les usagers du premier train du matin peuvent se procurer des billets d'excursions à prix réduit valables trois jours.



En haut: Les skieurs dans la lumière éblouissante des Hautes Alpes bernoises — Oben: Skifahrer im Frühlingslicht der Hochgebirgssonne

En bas à gauche: La sortie de la galerie du Sphinx au Jungfrauoch — Unten links: Am Ausgang der Sphinxgalerie auf Jungfrauoch

En bas à droite: Les glaciers sont encore recouverts d'une bonne couche de neige — Die grossen Gletscher sind noch von gewaltigen Schneemassen bedeckt.