

**Zeitschrift:** Die Schweiz = Suisse = Svizzera = Switzerland : offizielle Reisezeitschrift der Schweiz. Verkehrszentrale, der Schweizerischen Bundesbahnen, Privatbahnen ... [et al.]

**Herausgeber:** Schweizerische Verkehrszentrale

**Band:** - (1939)

**Heft:** 1

**Artikel:** Die Schweiz ist auch im Winter ein Autoreiseland = A travers la Suisse en automobile - aussi en hiver

**Autor:** [s.n.]

**DOI:** <https://doi.org/10.5169/seals-774512>

### **Nutzungsbedingungen**

Die ETH-Bibliothek ist die Anbieterin der digitalisierten Zeitschriften. Sie besitzt keine Urheberrechte an den Zeitschriften und ist nicht verantwortlich für deren Inhalte. Die Rechte liegen in der Regel bei den Herausgebern beziehungsweise den externen Rechteinhabern. [Siehe Rechtliche Hinweise.](#)

### **Conditions d'utilisation**

L'ETH Library est le fournisseur des revues numérisées. Elle ne détient aucun droit d'auteur sur les revues et n'est pas responsable de leur contenu. En règle générale, les droits sont détenus par les éditeurs ou les détenteurs de droits externes. [Voir Informations légales.](#)

### **Terms of use**

The ETH Library is the provider of the digitised journals. It does not own any copyrights to the journals and is not responsible for their content. The rights usually lie with the publishers or the external rights holders. [See Legal notice.](#)

**Download PDF:** 30.01.2025

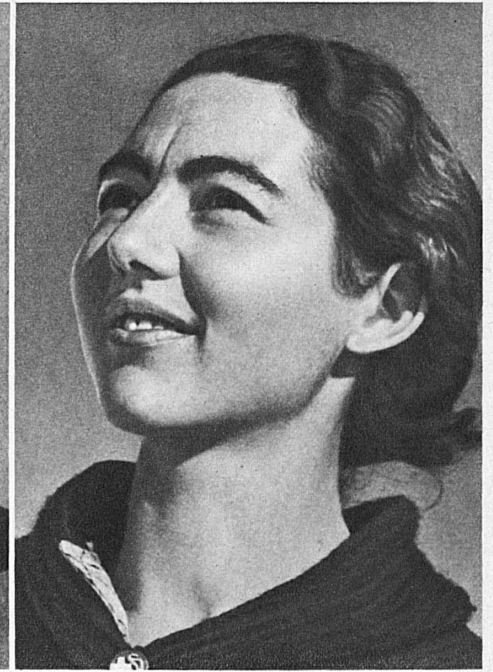
**ETH-Bibliothek Zürich, E-Periodica, <https://www.e-periodica.ch>**



Henri Gomet aus Champéry im Unterwallis — Henri Gomet directeur de l'Ecole suisse de ski à Champéry dans le val d'Illeaz en Bas-Valais



Christian Rubi, Wengen, die Seele des Schweiz. Skischulverbandes, Organisator, hervorragender Techniker und Methodiker, Leiter der alljährlichen Instruktorenkurse — Ch. Rubi, Wengen, l'âme de l'Association des Ecoles suisses de ski, organisateur méthodique et technicien de premier ordre, Directeur des cours annuels de répétition pour les professeurs de ski



Lily Gentsch-Walty, Davos-Laret, eine der wenigen Frauen, die den Skilehrerberuf ergriffen haben, eine erfolgreiche Pädagogin — Lily Gentsch-Walty, Davos-Laret, une des rares femmes-professeurs de ski

# Zunft der **S**kischulleiter



Phot.: ATP

Seite links: Schneeschleuder-Maschine «Raco» der Firma R. Aebi & Co., Zürich, auf der Julierstrasse — Page à gauche: Chasse-neige «Raco» de R. Aebi & Cie, Zurich, sur la route du Julier

## Die Schweiz ist auch im Winter ein Autoreiseland

A travers la Suisse en automobile - aussi en hiver

Seit mehreren Jahren werden eine Reihe von Pässen und Zufahrtsstrassen zu hochgelegenen Sportplätzen den ganzen Winter über offengehalten. Die Alpen können das ganze Jahr hindurch auf dem Strassenzug Chur - Lenzerheide - Julier - Maloja oder Julier - Engadin - Ofenpass überquert werden, und aus dem Freiburgischen kann man über den Col des Mosses immer mit dem Wagen ins Rhonetal und an den Genfersee gelangen.

Die den ganzen Winter über geöffnete Alpenstrasse über den Julier, die auf 2287 m Meereshöhe kulminiert — La route alpestre du Julier (Coire - St-Moritz) qui atteint une altitude de 2287 m, reste ouverte pendant tout l'hiver