

**Zeitschrift:** Die Schweiz = Suisse = Svizzera = Switzerland : offizielle Reisezeitschrift der Schweiz. Verkehrszentrale, der Schweizerischen Bundesbahnen, Privatbahnen ... [et al.]

**Herausgeber:** Schweizerische Verkehrszentrale

**Band:** - (1939)

**Heft:** [1]: Herbst 1939

**Rubrik:** [Impressum]

### **Nutzungsbedingungen**

Die ETH-Bibliothek ist die Anbieterin der digitalisierten Zeitschriften. Sie besitzt keine Urheberrechte an den Zeitschriften und ist nicht verantwortlich für deren Inhalte. Die Rechte liegen in der Regel bei den Herausgebern beziehungsweise den externen Rechteinhabern. [Siehe Rechtliche Hinweise.](#)

### **Conditions d'utilisation**

L'ETH Library est le fournisseur des revues numérisées. Elle ne détient aucun droit d'auteur sur les revues et n'est pas responsable de leur contenu. En règle générale, les droits sont détenus par les éditeurs ou les détenteurs de droits externes. [Voir Informations légales.](#)

### **Terms of use**

The ETH Library is the provider of the digitised journals. It does not own any copyrights to the journals and is not responsible for their content. The rights usually lie with the publishers or the external rights holders. [See Legal notice.](#)

**Download PDF:** 06.02.2025

**ETH-Bibliothek Zürich, E-Periodica, <https://www.e-periodica.ch>**

# LAUSANNE

## LAUSANNE-PALACE-BEAU-SITE

Hôtel des bonnes familles au centre de la ville



### Restaurant des Gourmets

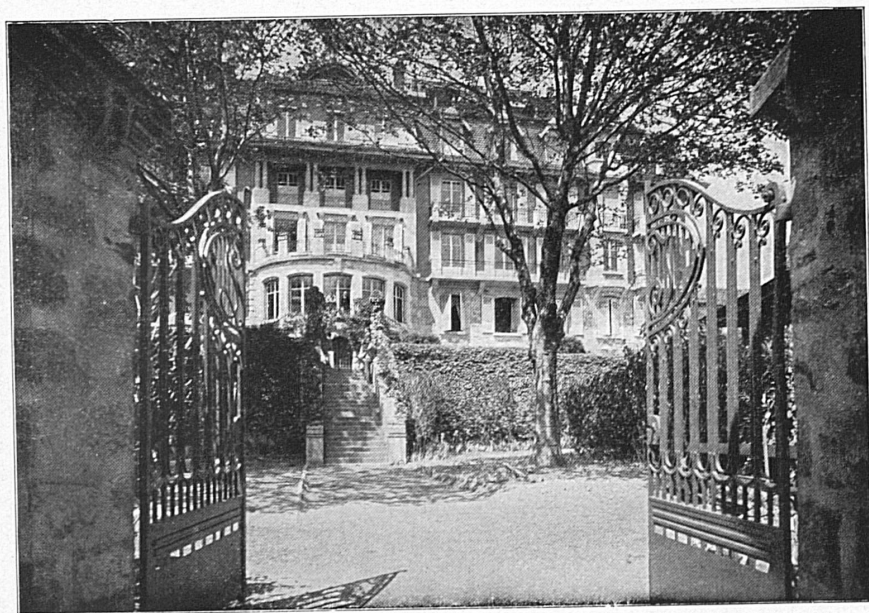
Salons et salles pour banquets et conférences . Terrasses  
Grand parc ombragé . Tennis . Garage . Golf . Plage  
BAR . GRILL-ROOM . ORCHESTRE

Même direction

### Hôtel des Palmiers (Gare)

Taverne-Brasserie du Petit-Chêne  
A l'Express Bar et Carnotzet . Soda-Fountain . Grill-Room  
Spécialités régionales . Chambre depuis fr. 4.-

Téléphone : 28.661 . Télégrammes : Palace  
Lucien A. Poltéra, Directeur



## Lycée Jaccard INSTITUTION DE JEUNES GENS

**LAUSANNE**

Trimestre d'hiver en montagne, aux Diablerets (1200 mètres)  
Etudes primaires et secondaires: sections classique, scientifique et commerciale. Travaux pratiques, laboratoires  
Tous les sports d'été et d'hiver • Renseignements auprès de la Direction

## Hôtel Victoria (1er ordre) Lausanne 44, Avenue de la Gare



Eau courante et téléphone dans toutes les chambres

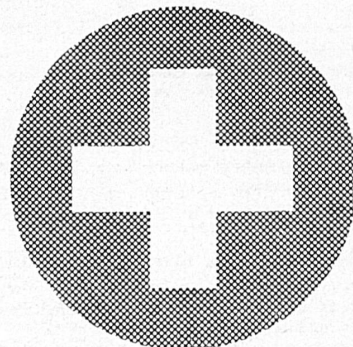
Chambres à 1 lit, à partir de . . . . . fr. 5.-  
Chambres à 2 lits, à partir de . . . . . fr. 10.-  
Chambres à 1 lit avec salle de bain privée  
et W.C., à partir de . . . . . fr. 9.-  
Chambres à 2 lits avec salle de bain privée  
et W.C., à partir de . . . . . fr. 15.-  
Chambres et pension, à partir de . . . . . fr. 12.-  
Chambres avec salle de bain et pension,  
à partir de . . . . . fr. 15.-

Arrangements spéciaux pour familles et séjours

**Confort et Bien-être** dans un cadre agréable



Revue mensuelle de l'Office National Suisse du Tourisme, des Chemins de fer fédéraux suisses, chemins de fer privés et entreprises de navigation, de l'Administration fédérale des postes, des associations suisses de l'automobilisme, de l'Union suisse pour le trafic aérien et de la Société suisse des hôteliers. Rédaction et Administration ONST, Zurich, Bahnhofplatz 9  
Abonnement annuel fr. 10.-  
1 numéro fr. 1.-  
Etranger francs suisses 12.50 port compris



Official Travel Review of the Swiss National Tourist Office, the Swiss Federal Railways, Private Railway and Steamboat Companies, the Swiss General Post Office, Swiss Automobile Associations, Swiss Air Union and Swiss Hotelkeepers Society. Editorial and Advertising Offices: SNTO, 9, Bahnhofplatz, Zurich (Switzerland). Published monthly.  
Annual Subscription Fr. 10.-  
Single Copies Fr. 1.-  
Outside Switzerland Fr. s. 12.50 postage incl.

