

**Zeitschrift:** Die Schweiz = Suisse = Svizzera = Switzerland : offizielle Reisezeitschrift der Schweiz. Verkehrszentrale, der Schweizerischen Bundesbahnen, Privatbahnen ... [et al.]

**Herausgeber:** Schweizerische Verkehrszentrale

**Band:** - (1941)

**Heft:** 1-2

## Werbung

### Nutzungsbedingungen

Die ETH-Bibliothek ist die Anbieterin der digitalisierten Zeitschriften. Sie besitzt keine Urheberrechte an den Zeitschriften und ist nicht verantwortlich für deren Inhalte. Die Rechte liegen in der Regel bei den Herausgebern beziehungsweise den externen Rechteinhabern. [Siehe Rechtliche Hinweise.](#)

### Conditions d'utilisation

L'ETH Library est le fournisseur des revues numérisées. Elle ne détient aucun droit d'auteur sur les revues et n'est pas responsable de leur contenu. En règle générale, les droits sont détenus par les éditeurs ou les détenteurs de droits externes. [Voir Informations légales.](#)

### Terms of use

The ETH Library is the provider of the digitised journals. It does not own any copyrights to the journals and is not responsible for their content. The rights usually lie with the publishers or the external rights holders. [See Legal notice.](#)

**Download PDF:** 11.05.2025

**ETH-Bibliothek Zürich, E-Periodica, <https://www.e-periodica.ch>**

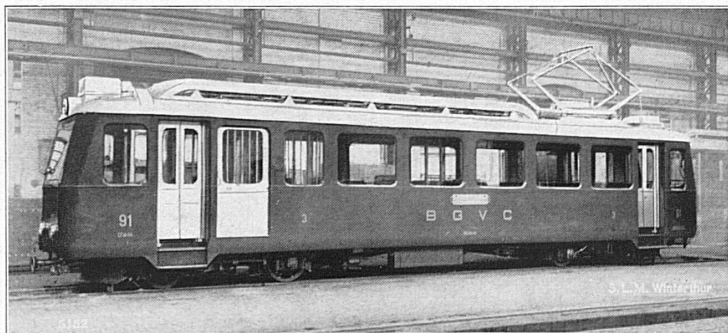
**Fernet-Branca** dans les bons Hôtels

**Fernet-Branca** dans les bons Restaurants

**Fernet-Branca** dans les Wagons-Restaurants



S. A. F<sup>lli</sup> Branca, Chiasso



Le chemin de fer  
**Bex-Gryon-Villars-  
Chesières**

vous transportera rapidement  
et confortablement  
dans la plus belle région des Alpes  
Vaudoises

Magnifiques champs de ski à

**Bretaye - Taveyannaz  
Anzeindaz - Bovonnaz**

Billets du dimanche

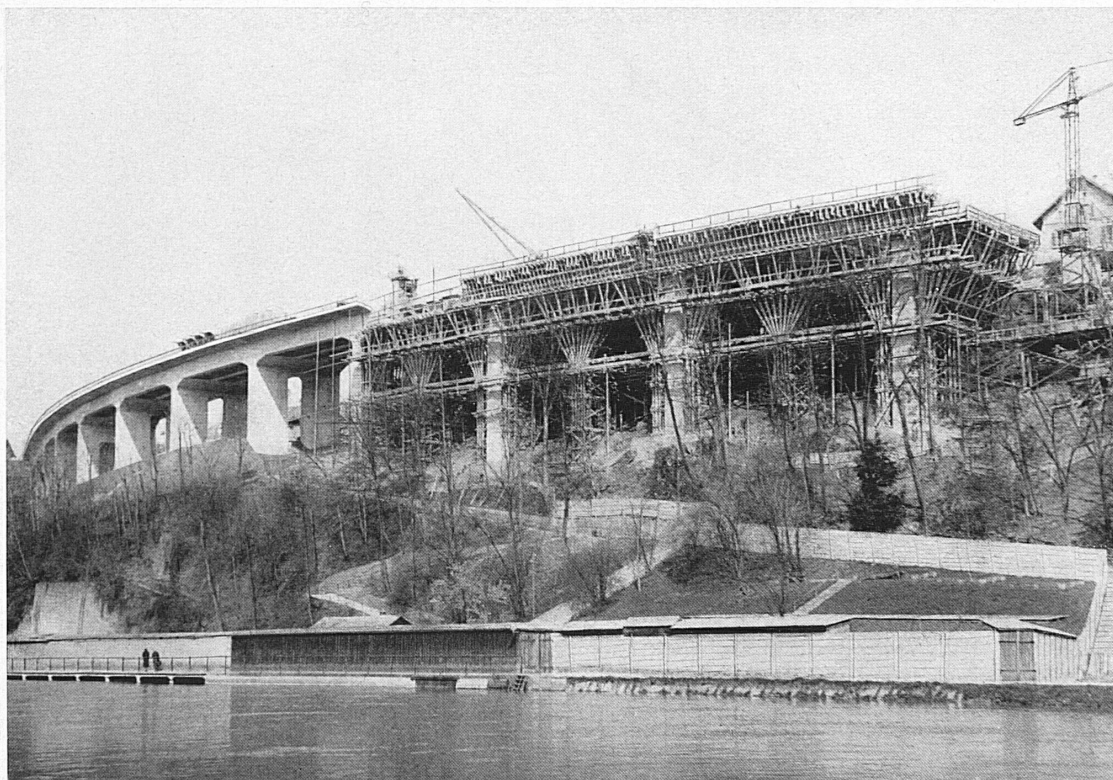
Prix spéciaux pour Sociétés et Ecoles

**Metallspritzwerk**  
(Liz. Schoop)  
**AD. BERGNER & CO., BERN**

Tel. 23.149

**Sandstrahlgebläse**





SBB Linienverlegung Wilerfeld Bern

(Gemeinschaftsausführung)

# A. G. **Heinr. Hatt-Haller Zürich**

Hoch- und Tiefbauunternehmung



## **Ausführung aller Hoch- und Tiefbauarbeiten:**

Kraftwerke, Staumauern, Stollen- und Tunnelbau, Eisenbahn- und Brückenbau, Ramm- und Taucherarbeiten, sowie sämtliche Hochbau- und Eisenbetonarbeiten, Umbauten und Luftschutzanlagen



**RUHE**

*auf Europas Sonnenterrasse*

# DAVOS

**PARSENN STRELA**

Grand Hotel & Belvedere, Davos-Platz Dir. Toni Morosani	180 Betten	ab Fr. 17.—	Sporthotel Seehof & Parsennbahnhof Davos-Dorf, Dir. P. Schlösser	100 Betten	ab Fr. 14.50
Palace Hotel Davos, Davos-Platz Dir. W. Holsboer	180 Betten	ab Fr. 17.—	Sporthotel Rhätia, Davos-Platz Dir. H. Verdino	80 Betten	ab Fr. 15.—
Flüela Sporthotel, Davos-Dorf Propr. A. Gredig	130 Betten	ab Fr. 15.50	Sporthotel Meierhof, Davos-Dorf Propr. J. Meier	60 Betten	ab Fr. 14.50
Carlton Sporthotel, Davos-Platz Propr. M. Becker-Landry	100 Betten	ab Fr. 15.—	Montana Sporthotel, Davos-Dorf Propr. Fam. Hüsler	60 Betten	ab Fr. 14.—
Central Sporthotel, Davos-Platz Propr. B. Stiffler	100 Betten	ab Fr. 16.—	Eden Sporthotel, Davos-Platz Propr. H. E. Saxer	50 Betten	ab Fr. 11.50
Derby-Hotel, Davos-Dorf Dir. E. Walsöe	100 Betten	ab Fr. 16.—	Sporthotel Grischuna, Davos-Platz (vorm. Eisenlohr) Propr. M. Gilg	50 Betten	ab Fr. 11.50
Hotel Schweizerhof, Davos-Platz Dir. R. Neimeier	100 Betten	ab Fr. 15.50	Morosani Post- und Sporthotel Davos-Platz, B. Morosani-Sulser	50 Betten	ab Fr. 13.—

Davos-Parsenn-Bahn • Strela-Skilift

Schweizer Skischule mit Übungslift auf Bolgen • Die Promenade, die beliebte Davoser Geschäftsstrasse

21. Januar . . . . .	Eishockey-Match Schweden-Davos
25. und 26. Januar . . . . .	XVIII. Bündnerisches Verbands-Skirennen
1. und 2. Februar . . . . .	Schnellaufen um die Meisterschaft der Schweiz auf dem grossen Davoser Eisstadion
23. Februar . . . . .	XVI. Parsenn-Derby, das klassische Abfahrtsrennen der Alpen



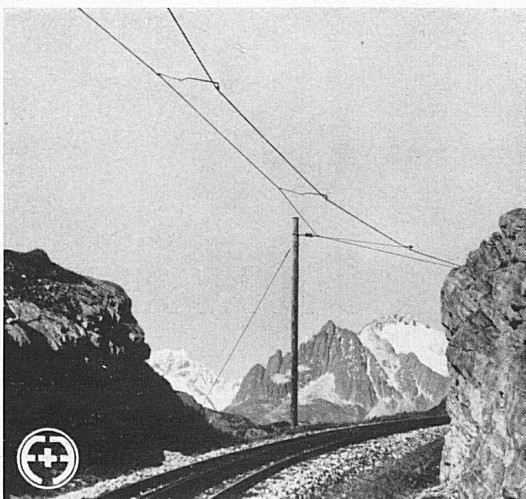
## Fahrleitungs-Anlagen



**Elektrifikation:**

### FURKA-OBERALP-BAHN

Montage der Fahrleitungsmaste, Querträger und Signalpasserellen der neuen **Berner** Zufahrt



Behördlich bewilligt am 25. 11. 1940 gemäss BRB vom 3. 10. 1939

# Furrer & Frey

Ingenieurbureau für

**Bahn - Elektrifikationen, Trolleybus - Anlagen  
Elektro Hoch- und Tiefbau**

**Bern · Zürich**

# HOCH UND TIEFBAU

UNTERNEHMUNG W. J. HELLER & CO.  
Schlosstrasse 119, Bern, Telefon 22.036



## HELLER BERN

## HANS KISSLING EISENBAU AG., BERN

Eigenes Ingenieurbureau · Telefon 271 22

Im Zusammenhang mit der Linienverlegung durch uns ausgeführte Arbeiten:

*Lieferung und Montage der Polygonwegbrücke  
Teillieferung der Überführung Schützenmatte  
Umbau der Bollwerkpasserelle*

Unsere Spezialgebiete sind:

**STAHLBAUTEN, FEINEISENBAU, METALLARBEITEN**

## HERMANN BÜRGI & CIE. BERN

Hallerstrasse 4, Tel. 2 30 53

**Bauunternehmung  
für Hoch- und Tiefbau**

empfehlen sich zur Ausführung von  
Neu- und Umbauten, Fassaden-Renovationen, Sandstein-  
hauer-Arbeiten, Eigene Sandsteinbrüche, Luftschutzbauten

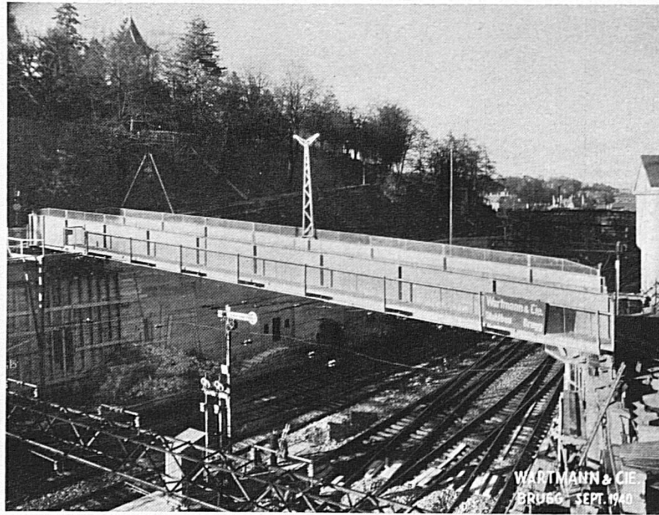
Kostenlose Beratung und Voranschläge

# WARTMANN & CIE. BRÜGG

**STAHLBAU**

**KESSELBAU**

Projektierung und Lieferung  
sämtlicher Stahlkonstruktionen,  
geschweisst und genietet



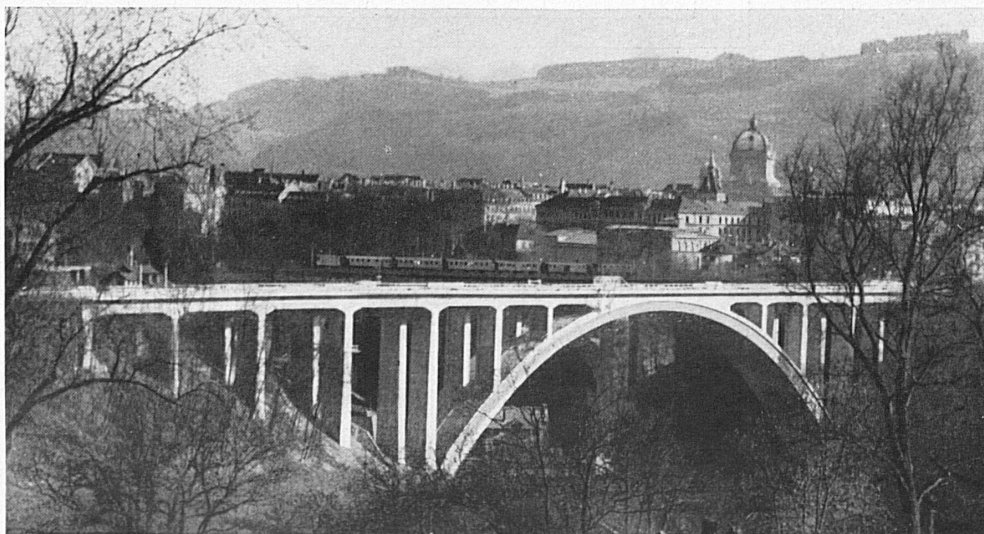
Alle Kesselschmiede-  
und Blecharbeiten auf Grund  
40jähriger Erfahrung

Neue Postpasserelle im Bahnhof Bern. Durch uns geliefert und montiert, ganz elektrisch geschweisst.

Vom Projekt bis zur Bauvollendung steht unser eigenes Ingenieur-Bureau zu Ihrer Verfügung

## BAUUNTERNEHMUNG AAREBRÜCKE SBB, BERN

Hans Kästli, Bern    Locher & Cie., Zürich    Kurt Rieser AG., Bern  
F. Ramseier & Cie., vorm. W. Bracher, Bern



Behördlich bewilligt

Aarebrücke SBB, Bern

Ausführung der Aarebrücke 1937 - 1939 und des Anschlussviaduktes nach dem Bahnhof mit Unterführung der Neubrückstrasse 1940



# ZERMATT

1620 Meter über Meer

Die Zermatter halten ihr sonniges Wintergelände auch im Winter 1940/41 nach bester Norm zu Ferienlust und Sport in Schnee und Eis bereit. Wie immer tritt die Schweiz. Skischule Zermatt unter der bewährten Leitung von Otto Furrer in Aktion. Die Hauptnummer des Sportprogrammes besorgt der strahlende Walliser Himmel über den weissen Viertausendgipfeln und den unerschöpflichen Ski-gebieten. Die Gornergratbahn führt dieses Jahr zum erstenmal in die Winterpracht des Riffelberges — 2600 Meter über Meer. Zermatt ist ganzjährig, von jeder Landesecke aus rasch und bequem erreichbar. Die Zermatter Pauschal-Ferienwochen sind preiswürdig. Ferien in Zermatt lohnen sich immer! Prospekte, Fahrplan, Tarif der Reisevergünstigungen, Arrangements, Hotellisten, usw. durch die Reisebureaux, durch die Hotels und Pensionen, sowie durch das Offizielle Verkehrsbureau in Zermatt (Wallis).

\*

Zermatt, à 1620 mètres d'altitude, reste en action. Les Zermattois ont préparé leur station ensoleillée pour des vacances sportives, heureuses et salutaires. Vous y trouverez aussi toujours l'Ecole suisse de ski dirigée par Otto Furrer; les cours n'y coûtent pas cher. Les vastes régions du Gornergrat, d'où partent quantités de descentes, restent accessibles. Les trains du Gornergrat circulent cette année jusqu'au Riffelberg à 2600 mètres sur mer. Pendant toute l'année Zermatt est relié à Brigue ou à Viège au réseau ferroviaire suisse. On y voyage rapidement, confortablement, et les arrangements forfaitaires y sont avantageux, comme toujours.

Prospectus, horaire, tarif des facilités de transport, arrangements, liste des hôtels, etc., par les Agences de voyages, par les Hôtels et Pensions et le Bureau de renseignements à Zermatt (Valais).

\*

Das beliebte Ferienabonnement der Schweizerischen Transportanstalten wird auch im Winter 1940/41 Ferienreisen erleichtern; der Inhaber kann unter anderm damit zur halben Taxe nach seinem Winter-sportplatz und Ferienort fahren (siehe diesbezüglichen Spezialprospekt).

L'abonnement de vacances des entreprises suisses de transport reste en vigueur pendant la saison d'hiver 1940/41; il donne droit, entre autres avantages, au voyage à demi-tarif jusqu'à son lieu de séjour (consulter le prospectus spécial édité à ce sujet).

## Hotels und Pensionen / Hôtels et Pensions Winter — Hiver 1940/41:

Zermatterhof, Riffelberg (ob Zermatt - 2585 m), Dom, Alpina, Julen, Mischabel, Rothorn, Weisshorn, Walliserhof, Ski- und Touristenhaus Flubalp (ob Zermatt).

# Besuchen Sie uns

## Luzern

### Schiller Hotel Garni

Nächst Bahnhof, See und Kongresshaus. Schöne ruhige Lage. Alle Zimmer mit fliessendem Wasser oder Bad und Staatstelephon, Lichtsignal, Doppeltüren. Restauration nach der Karte. Zimmer v. Fr. 4.50 an Jahresbetrieb Pension von Fr. 11.50 an Tel. 24821 Autoboxen Ed. Leimgrubers Erben

## Bern

### Hotel und Restaurant Bubenberg

nächst dem Bahnhof  
Modern eingerichtetes Hotel, fliess. Wasser in sämtl. Zimmern. Zimmer von Fr. 4.50 an Neue Leitung. W. A. Glaser, früher Rest. Bürgerhaus

## Genf

Florissant 11

p. 8347 x

### Hôtel de la Résidence

#### Ständig warmes Wasser von elektrischem Boiler

Grosser Privat-Autopark. Zimmer ab Fr. 5.- Pension ab Fr. 11.- Arrangement für Familien

## Olten

### HOTEL TERMINUS

Neuestes Haus. Zentralst gelegen, 1 Minute vom Bahnhof, über der Brücke neben Stadttheater. Alle Zimmer mit fliessendem Wasser und Staatstelephon, von Fr. 4.- an. Heimeligstes Restaurant. Säle für alle Anlässe. Bekannt für gute Küche u. Keller.

E. N. Caviezel-Hirt, Besitzer  
früher Hotel Schweizerhof Olten

**ELBEO** Strümpfe-  
geben Ihren Beinen  
eine wundervolle  
schlanke Plastik.

## DIE UHR LA MONTRE DIE IN SEKUNDEN SPRICHT: QUI PARLE SECONDES: RECTA



Type 12/24

Rostfr. Stahl, wasserdicht - Acier inoxydable, étanche  
Fr. 75.-

In Fachgeschäften erhältlich - Chez les bons horlogers

Fabrique d'Horlogerie RECTA S.A. Bienne

## REBER Schaffhauserzungen

(Schweizerischer Markenschutz)

Ein köstliches Gebäck für jung und alt

Alleinfabrikant: J. Reber Conditorei-Café  
Schaffhausen Vorderg. 21 Prompter Versand

## Bern

### St. Gotthard

Bubenbergplatz, gegenüber dem Bahnhof

Bestempfohlenes, modernst eingerichtetes Hotel  
70 Betten. In allen Zimmern fliessendes Kalt- und Warmwasser, sowie Telephon. 16 Bäder. Zimmer v. Fr. 5.50 an. Telephon 21611 Inhaber: G. Salis-Lüthi



### Kunsteisbahn Dählhölzli Bern

Von Anfang November bis Anfang März täglich geöffnet v. 9-21.45 Uhr. Tadellos gepflegte Eisfläche v. 4000 m<sup>2</sup> Eislauflehrer Restaurant

## Zürich

### St. Gotthard

Bestreputiertes Haus mit:

Café - Hotel - Restaurant - Hummerbar  
Ausstellungszimmer, Sitzungslokale  
Gediegene Säle f. Anlässe u. Bankette  
Zimmer mit fl. Wasser u. Telephon ab Fr. 6.-

## Braunwald

1300-1500 M  
Schnee und Sonne!

Behaglich, fröhlich!	Betten	Pens.-Preis Fr.
Hotel Braunwald	100	10 — bis 13.—
Hotel Alpenblick	80	10.— » 13.—
Hotel Niederschladt	60	9.— » 12.—
Hotel Alpina	50	9.— » 12.—
Hotel Tödiblick	20	8.50 » 10.—
Pension Kohler	17	8.50 » 10.—
Gasthaus Rubschen	12	7.50 » 8.50
Ortstock-Skihaus Schlafpl.	42	7.50 » 8.50
Kinderheim Schw. E. Elmer	15	5.— » 6.50
Tägl. Heizzuschlag	Fr.	—,75 bis 1.—

Skischlitten — Eisfeld — Skischule

# LOTÉRIE ROMANDE

*Plan de tirage:*

**1 lot de Fr. 60.000**

1	"	"	"	20.000
2	"	"	"	10.000
4	"	"	"	5.000
60	"	"	"	1.000
120	"	"	"	500
300	"	"	"	100
900	"	"	"	50
3000	"	"	"	20
30.000	"	"	"	10
30.000	"	"	"	5

**64.388 lots Fr. 825.000**

*Au minimum  
2 gagnants par  
pochette de 10*

Prochains tirages:

8 février 1941

5 avril 1941

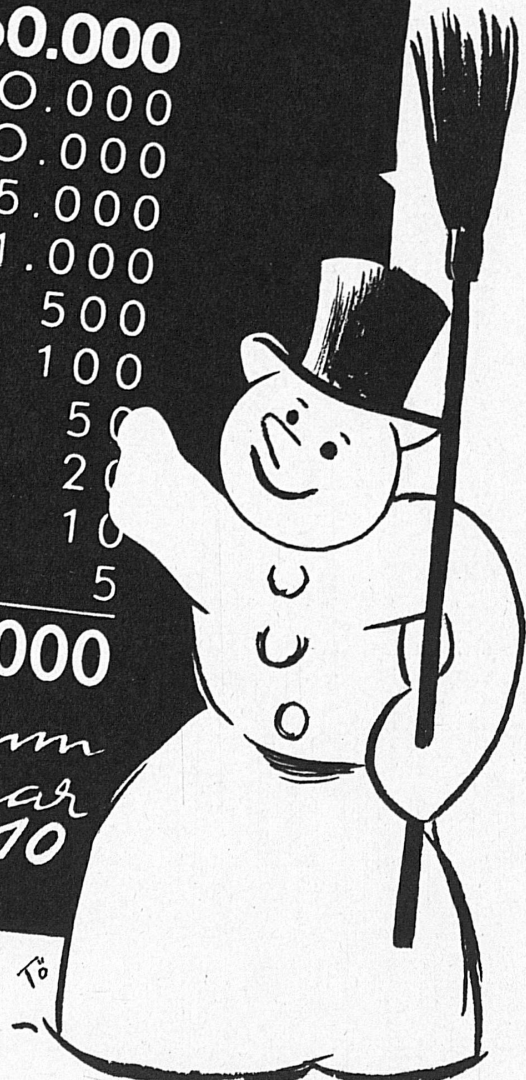
**Au profit des œuvres de secours et d'utilité publique  
des cinq cantons romands**

Le billet Fr. 5.-

le 1/5 de billet Fr. 1.-

Lausanne  
Fribourg  
Sion  
Neuchâtel  
Genève

Chèques postaux II 7500  
Chèques postaux IIa 1600  
Chèques postaux IIc 1800  
Chèques postaux IV 2002  
Chèques postaux I 222





# Arosa



*für Tage die Zeiten vergessen!*

