

Zeitschrift: Die Schweiz = Suisse = Svizzera = Switzerland : offizielle Reisezeitschrift der Schweiz. Verkehrszentrale, der Schweizerischen Bundesbahnen, Privatbahnen ... [et al.]

Herausgeber: Schweizerische Verkehrszentrale

Band: - (1943)

Heft: 5

Werbung

Nutzungsbedingungen

Die ETH-Bibliothek ist die Anbieterin der digitalisierten Zeitschriften. Sie besitzt keine Urheberrechte an den Zeitschriften und ist nicht verantwortlich für deren Inhalte. Die Rechte liegen in der Regel bei den Herausgebern beziehungsweise den externen Rechteinhabern. [Siehe Rechtliche Hinweise.](#)

Conditions d'utilisation

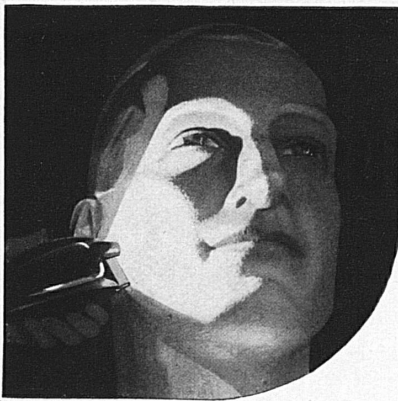
L'ETH Library est le fournisseur des revues numérisées. Elle ne détient aucun droit d'auteur sur les revues et n'est pas responsable de leur contenu. En règle générale, les droits sont détenus par les éditeurs ou les détenteurs de droits externes. [Voir Informations légales.](#)

Terms of use

The ETH Library is the provider of the digitised journals. It does not own any copyrights to the journals and is not responsible for their content. The rights usually lie with the publishers or the external rights holders. [See Legal notice.](#)

Download PDF: 06.02.2025

ETH-Bibliothek Zürich, E-Periodica, <https://www.e-periodica.ch>



Unzufriedene Männer . . .

Ja, auch solche soll es geben — wenn in überstürzter Eile ein ungeeigneter elektrischer Rasierapparat gekauft wird! Probieren, vergleichen, richtig anpassen, schützt am sichersten vor Unzufriedenheit.

Der Electras-Probiermonat sichert ohne Überstürzung den geeigneten Apparat und Scherkopf für jede Bartstruktur, für empfindliche und für robuste Haut, für dicke, dünne, gewirbelte und stehende Haare.

In diesem Service liegt der Grund, daß uns in über 1000 Orten der Schweiz viele tausend Kunden ständig und mit Überzeugung weiterempfehlen. Die interessanten Probier-Bedingungen sollten Sie sofort kennen lernen. Prospekt S gratis — probieren Sie!

Schick
Philips
Harab
Mobil
AXA
usw.

Keine zwei Bärte sind gleich; die Eignung der Apparate ist daher verschieden. Probieren geht auch hier über Studieren! Unser Probier-Service macht es Ihnen leicht, den für Sie besten Apparat zu finden.

Ihre Verkaufsmethode mit dem Probemonat finde ich außerordentlich wertvoll für den Käufer. Durch Vergleich mehrerer Apparate habe ich mich endgültig für den AXA entschieden, der bedeutend schneller und ebenso sauber rasiert.

W. G., Lüttschental

Je vous remercie de votre attention et m'empresse de vous dire que je suis toujours extrêmement satisfait de mon achat. En vous remerciant de l'intérêt que vous témoignez toujours à voir vos clients satisfaits, je vous présente . . .

Das genaue Gegenstück dazu ist AXA. Lange Haare, kurze Haare, alles nimmt er wie ein Staubsauger. Dazu brennt und spannt die Haut nicht — im Gegenteil: innert kurzer Zeit hatte ich sogar Bartflechten weg. Wie das zugeht, kann ich mir nicht recht vorstellen . . .
H. F., Chur

*Spezialgeschäft für elektrisches Rasieren **

ELECTras BERN

GmbH. . Marktgasse 40 . Tel. (031) 20870

'DAS GESCHÄFT, DAS SICH AUCH NACH DEM KAUF UM IHREN APPARAT BEKÜMMERT

Feuer- und Rauchrückschläge!



Sie entstehen häufig infolge Winddruck auf die Kaminmündung oder stauender Wirkung des Kaminhutes. Darum ein aus der Windkraft Kaminzug erzeugender

OCHSNER-Kaminaufsatz mit Leistungsgarantie

Techn. Angaben und Offerten durch:

Zellweger & Frey, Baumaterialien	Basel
Gebr. Ochsner, Baugeschäft und Kaminbau	Einsiedeln
Ochsner, Kaminbau G. m. b. H.	Zürich
Ewald Berger, Baugeschäft	Luzern
Karl Oppliger, Baugeschäft	St. Gallen
Franz. Schweiz: Caminus AG.	Zürich

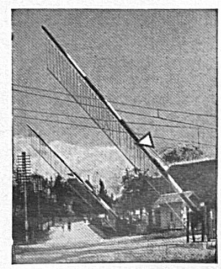
Demonstration des Ochsner-Kaminaufsatzes im Windkanal MUBA Halle 8, Stand 2253



STELLA



Hall principal de la gare Genève-Cornavin peint avec «Ferrosite» Stella brun cuivre.



Passage à niveau sur la ligne Genève-Lausanne verni avec Email Stella blanc, rouge et noir.

Depuis 30 ans fournisseur régulier des CFF.

Peintures antirouilles «Ferrosite» spéciales pour halls de gares, ponts et pylônes.

«Email-Stella», blanc, rouge, noir, pour passages à niveau.

Email vert «CFF» pour wagons.

Vernis pour sièges 16758.

Peintures spéciales pour toits de wagons et wagons-marchandises.

Tous les vernis pour l'industrie à base nitrocellulosique, synthétique et à l'huile.

Politures et mattines pour meubles, boîtes de radio, etc.

Vernis nitrocellulosiques et à l'alcool pour jouets.

Apprêts incolores et colorés pour feutre et paille.

Vernis-émail pour machines agricoles, verts, rouges, noirs et bleus.

Vernis et couleurs pour le bâtiment.



Tous produits de

STELLA S.A.

Fabrique de vernis, couleurs et encres d'impression
VERNIER-GENÈVE • Téléphone 21570



Luzerner Kantonalbank Luzern

Staatsgarantie

Hauptsitz:
Pilatusstraße 14
Depositenkassen:
Grendelstraße 5 und
in Emmenbrücke

Filialen in: Willisau
Schüpfheim
Sursee
Hochdorf
Reiden

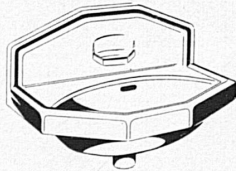
Einnehmereien in allen
größern Ortschaften des Kantons

Besorgung sämtlicher
bankgeschäftlicher Transaktionen

Annen

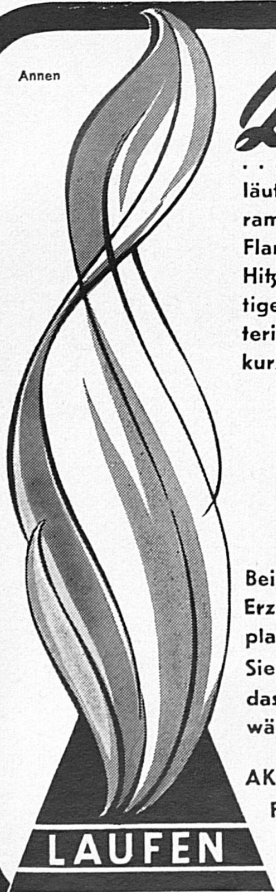
Die Flamme

... ist das Wahrzeichen für die läuternde Kraft des Feuers. Die keramische Industrie bedient sich der Flamme in Form wohlbemessener Hitze beim Brennprozess. Auf die richtige Dosierung, hochwertiges Rohmaterial, peinlich exakte Verarbeitung, kurz auf die Erfahrung kommt es an.



Bei der Bestellung von keramischen Erzeugnissen, Wand- und Bodenplatten achten Sie stets auf *die Flamme* das Warenzeichen der überall bewährten Schweizer-Erzeugnisse der

AKTIEN-GESELLSCHAFT
FÜR KERAMISCHE
INDUSTRIE
LAUFEN



Heute heisst es auf vieles verzichten,
was uns früher lieb war.

Um so erfreulicher ist es, dass
Jdewe-Qualitätsstrümpfe nach wie vor
in gediegener Ausführung, aus auserlesenen
Rohstoffen hergestellt, in guten Fach-
geschäften unbeschränkt erhältlich sind.



Idene
Qualitätsstrümpfe

Naturseide und Kunstseide punktfrei!

Fabrikanten: J. Dürsteler & Co. A.G., Wetzikon (Zürich)

DUVOISIN & C^{IE}

Téléphone 33596

ENTREPRISES ÉLECTRIQUES, LAUSANNE

Tous travaux concernant les lignes aériennes et souterraines
Constructions Aluminium et Aldrey
Lignes de contact pour chemins de fer et trolleybus

Metallum Pratteln Ag.
Pratteln

Import sämtlicher Buntmetalle
Hüttenwerk für blei-, zinn- und
antimonhaltige Rückstände.

ELEKTRO- SCHNELLSÄGE

Blattlänge 300 mm 450 mm

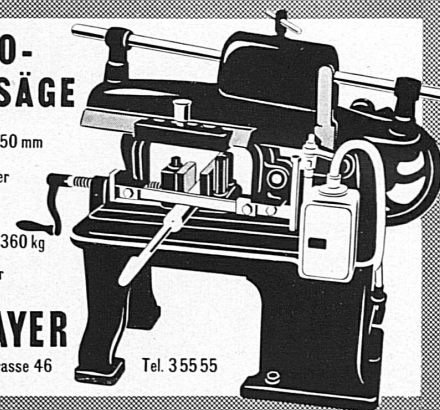
Materialdurchmesser
150 mm 230 mm

Gewicht ca. 275 kg 360 kg
ab Lager lieferbar

H. & M. MAYER

Basel Solothurnerstrasse 46

Tel. 35555



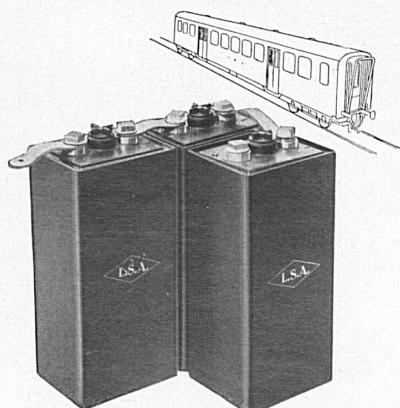
Fabrikation von:

**Schweiß- und
Schneidbrenner
Reduzierventile**

für alle Gase

Hans Lüdi MAXIM-AUTOGENWERK
Zürich-Oerlikon Schulstrasse 23

Tel. 68724

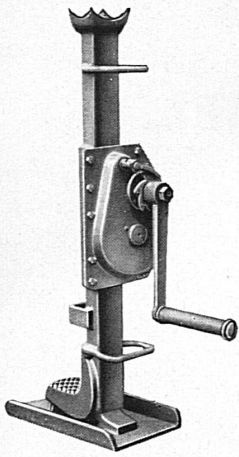


BLEI- UND STAHL-AKKUMULATOREN

für Bahnwagenbeleuchtung
Zugschlußlaternen
Schienentraktoren
Elektrokarren
Notstromgruppen

Kraftwerke
Telephonzentralen
Fernschalter-Antriebe
Signal-Anlagen
Starterbatterien

LECLANCHÉ S.A., YVERDON



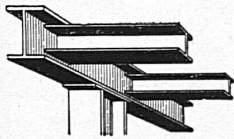
Stahlwinden

2-20 To (+ ges. gesch.)

für Industrie
Geleisebau
Lokomotiven
Forstwirtschaft usw.

Reparaturen aller Fabrikate

Wwe. H. Weiss, Bern-Bümpliz
Lastwindenfabrik Telefon 4 61 34



Eisenbau Worb

Geb. Sägesser

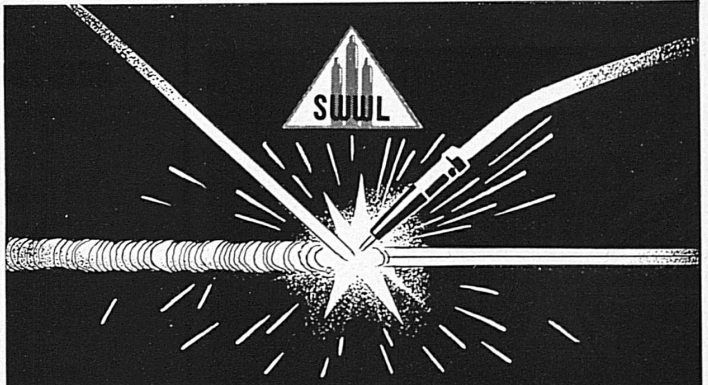
Bahnstation: Worb-Dorf · Telefon 72375

Eisenkonstruktionen
Gestanzte und gepreßte Massenartikel
Behälterbau
Allgemeine Schlosserarbeiten

VERZINKEREI WORB GEBR. SÄGESSER

Feuerverzinkung von Gegenständen aus Eisen und Guß

Seit über 20 Jahren ständiger Lieferant der SBB



SCHAU-SCHWEISSEN

am Mustermessestand der
SAUERSTOFF-&WASSERSTOFF-WERKE
A.G. LUZERN Halle VI/Stand 1523

Demonstration neuester Schweißgeräte.

*Alle Apparate und Gase
zur autogenen Metallbearbeitung*



Autom. Maschinen zum Verzahnen von
Trieben, Rädern, Segmenten usw.

Autom. Maschinen für die Fräserfabrikation

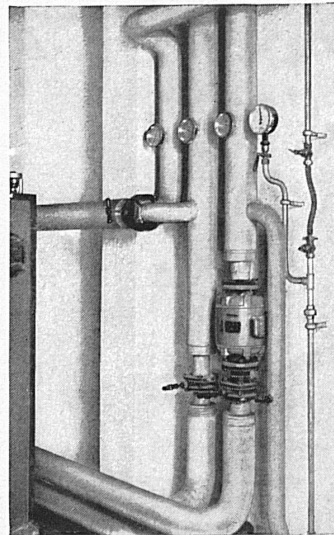
Autom. Fräser-Schleifmaschinen

Öldruckpumpen

Frankiermaschinen

SAFAG AG · BIEL

Präzisions-Maschinenfabrik



So einfach

ist der Einbau einer

MOBILA- PUMPE

die den Wirkungsgrad Ihrer
Zentralheizungs-Anlage ganz
wesentlich verbessert.

Auskunft durch alle Zen-
tralheizungsfirmen.

Die neue Kühlmittelpumpe

Typ KPR 11



eignet sich ganz besonders zum Anbau an
Werkzeugmaschinen • Keine Wartung, keine
Stopfbüchse, keinen sichtbaren rotierenden Teil.
Dauerhaft und unverwüsthlich.

Verlangen Sie Prospekte beim Fabrikanten

E. LAPP, ING., ZÜRICH

Rämistrasse 6

Telephon 441 49

ALBERT

COLOMBO S.A.

ENTREPRISE

LAUSANNE
TOUR-DE-PEILZ

TRAVAUX PUBLICS
BÂTIMENT



KABELFABRIK CORTAILLOD



PAPIERBLEIKABEL
für alle Betriebsspannungen
und Verwendungszwecke

ELEKTRO-ISOLIERMATERIAL

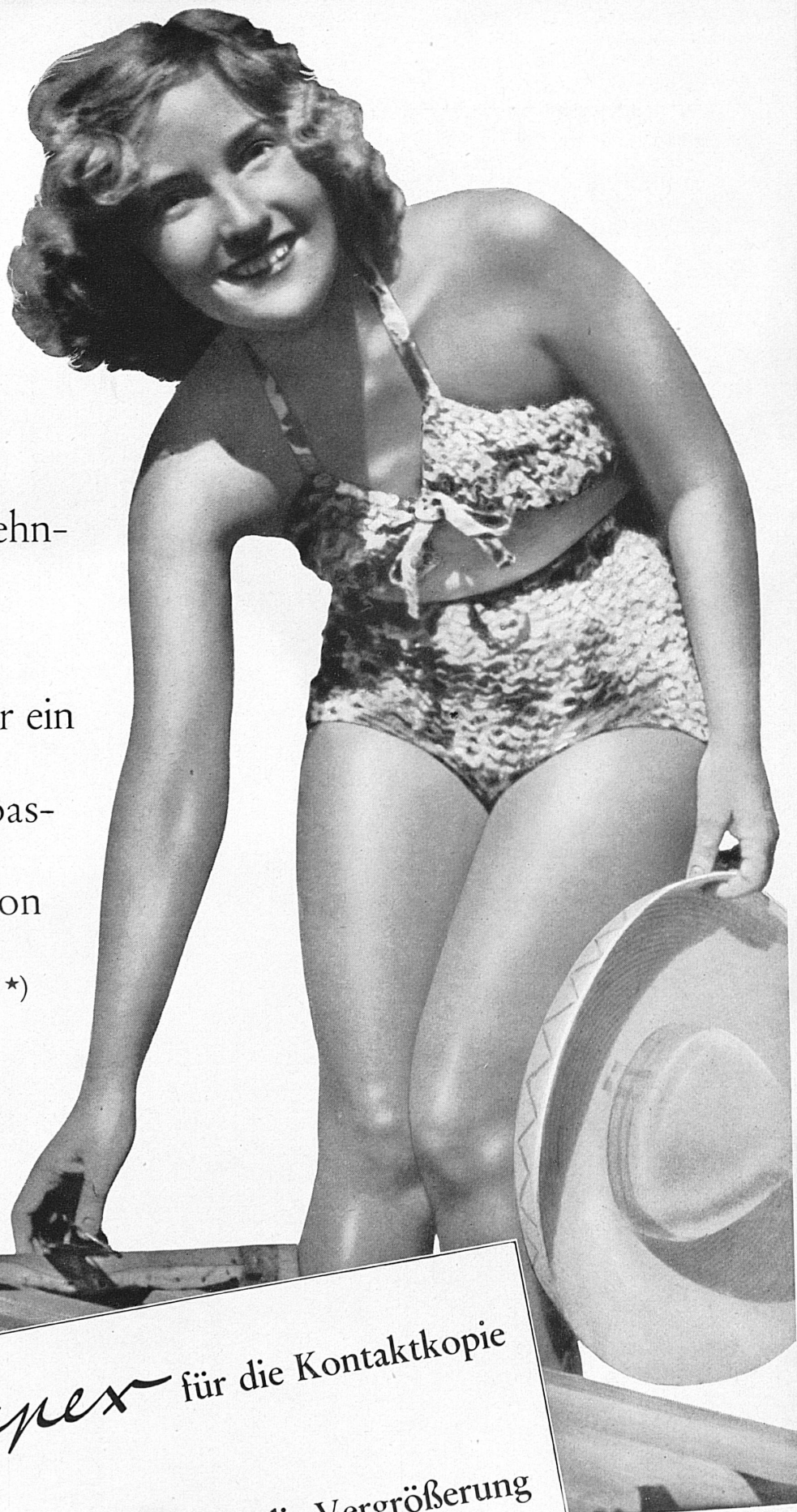
aus
RESOCEL- Kunstharz-Hartpapier
RESOFIL- Kunstharz-Hartgewebe
RESOFORM- Kunstharz-Preßstoff

Baustoffe für die Elektrotechnik sowie für den Maschinen- und Apparatebau

Hochspannungs-Durchführungen
Hochfrequenz-Isoliermaterial
Schalteile Schalttafeln
 Platten, Röhren, Stäbe, Hülsen und nach Zeichnungen
 fertig bearbeitete Stücke aus Resocel und Resofil.
 Preßteile für die verschiedensten Verwendungszwecke
 aus Resoform.

Micafil AG. Zürich-Altstetten

Funkenkamin zu Druckluftschalter



Das schöne Bild

ist das Ziel und die Sehnsucht jedes Amateurs.

Zum Erfolg verhilft nur ein zuverlässiges und anpassungsfähiges Papier von überragender Qualität.*)

Agfa

Lupex für die Kontaktkopie

Agfa

Provira für die Vergrößerung

*) Fragen Sie Ihren Photohändler!

Besuchen Sie uns

Luzern

Schiller Hotel Garni

Nächst Bahnhof, See und Kongresshaus. Schöne ruhige Lage. Alle Zimmer mit fließendem Wasser oder Bad und Staatstelephon, Lichtsignal, Doppeltüren. Restauration nach der Karte
 Zimmer v. Fr. 4.50 an
 Jahresbetrieb Pension von Fr. 11.50 an Tel. 24821
 Autoboxen Ed. Leimgrubers Erben

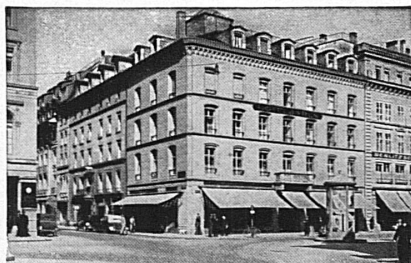
Luzern

Hotel Diana modernes, gepflegtes Haus
 Ruhig gelegen am Englischen Garten, nahe dem Bahnhof und den Dampfbooten. Alle Zimmer mit fließendem Wasser. Auch Zimmer mit Bad usw. Einzelzimmer Fr. 5.-. Doppelzimmer Fr. 9.- bis 12.-. Pension Fr. 14.-
 Telefon 21635 J. Müller, Prop.

Zürich

St. Gotthard

Bestreputiertes Haus mit:
 Café - Hotel - Restaurant - Hummerbar
 Ausstellungszimmer, Sitzungslokale
 Gediegene Säle f. Anlässe u. Bankette
 Zimmer mit fließendem Wasser u. Telephon



Hotel Bären Bern

u. Restaurant «Bärenstube» Tel. 23367
 Gegenüber Dunderhaus

Alle Zimmer mit fließendem Wasser und Staatstelephon
 Marbach & Co.

CAFE RYFFEL-Bar
 WILLY DIETRICH
 ...gäbig rum
 e chly gä sy....

Chesa
 31 RUE DU RHÔNE GENEVE

Bern

Saheim

ALKOHOLFREI GEFÜHRTES HAUS

Anerkannt gute Küche
 Freundliche Hotelzimmer

Zeughausgasse 31 . Telefon 24929
 Fünf Minuten von Bahnhof und Kursaal

Bellinzona

Hôtel International

Vis-à-vis de la gare, téléphone 40.
 Très belles chambres à fr. 3.50.

Eau courante Bonne cuisine
 Droz F assetti

Grand Hôtel Locarno
 Hans I. Ranges mit großem Park. Pension ab Fr. 15.-
 Auskunft durch:
 H. v. Lauconnet, Direktor

Ich koche selbst

die feinsten
 Spezialitäten
 im



ZÜRCHER UNFTHAUS ZIMMERLEUTEN

Limmatquai 40 . Telefon 24236
 Ch. H. Michel

RECTA



★ Type 12/24, Wasserdicht - Etanche
 Beim Fachmann erhältl. - Chez le bon horloger

Die grosse Frühlingmode 1943

FERIEN AM THUNERSEE

in den beliebten Kurorten

- THUN
- HILFERFINGEN
- OBERHOFEN
- GUNTEN
- MERLIGEN
- SIGRISWIL
- NEUHAUS
- FAULENSEE
- SPIEZ



Prospekte durch Reisebureaux,
 örtl. Verkehrsvereine oder den
 Verkehrsverband Thunersee,
 Erlachstraße 21, Bern.

Maturität

Seit 40 Jahren bereiten wir erfolgreich auf Maturität, ETH und andere Aufnahmeprüfungen vor.

MAN KOMMT VORAN IM

INSTITUT JUVENTUS
 ZÜRICH
 HANDELSHOF
 URANIASTR. 31-33

Die Schule für Maturität, Handel, Technik und Berufswahl. Über 90 Fachlehrer.

Abteilung I:

Maschinen für Warm- und
Kaltverformung

Automatische und
halbautomatische Pressen für
Massenartikel

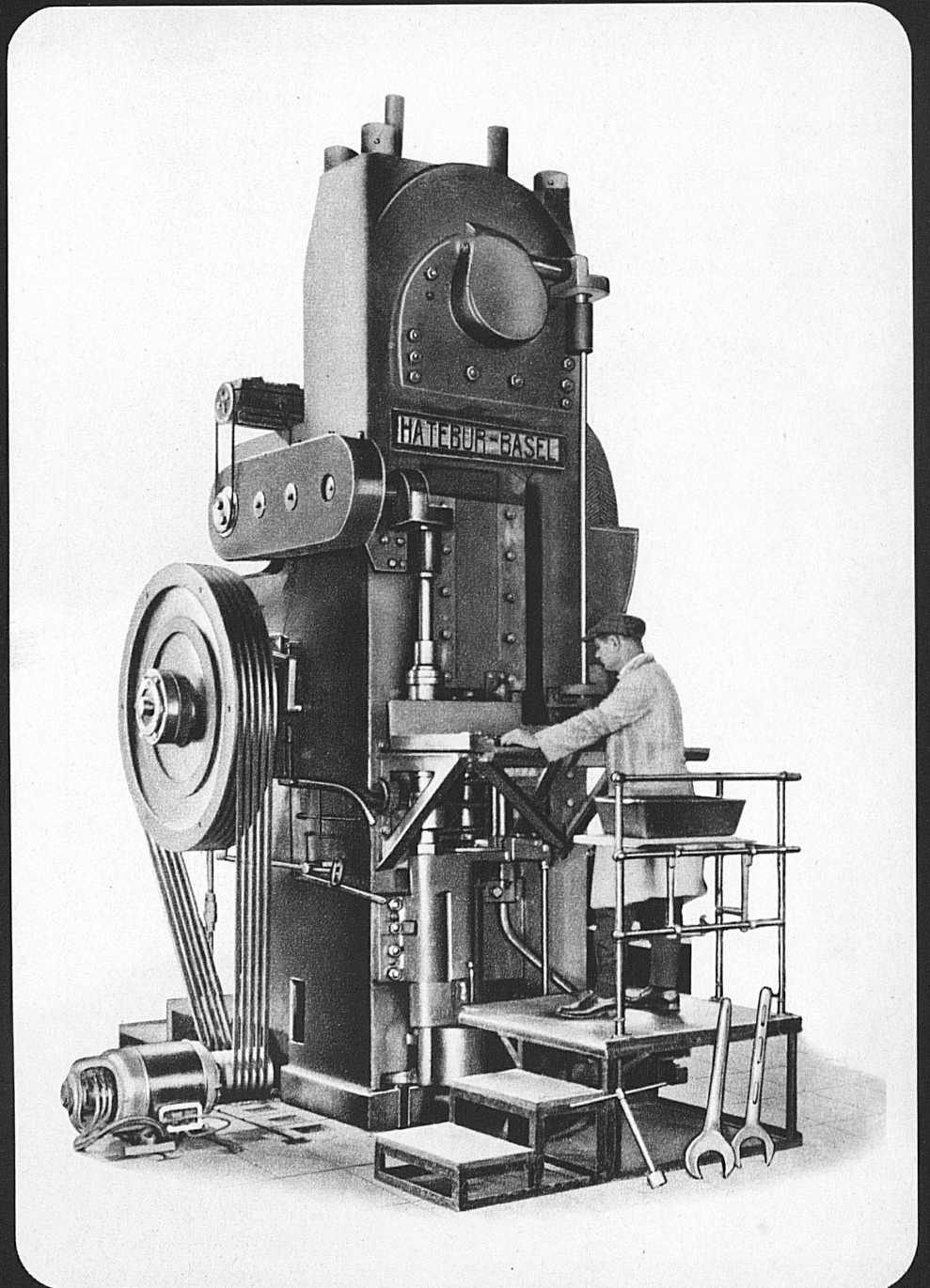
Schrauben-
und Mutterpressen

Spezialpressen
für die Aluminium-Industrie

Schweizer Mustermesse 1943
Halle VI, Stand Nr. 1631

Abteilung II:

Vollhydraulische
spitzenlose Schleifmaschinen
Patent Hatebur
Typen SS I, SS II, SS III



F. B. HATEBUR · BASEL

(SCHWEIZ)

Ingenieurbesuch kostenlos und unverbindlich

Nauenstraße 63 a (Handelshof)

Telephon 378 60 und 378 69

Telegrammadresse: Hateburmaschine

LOTÉRIE ROMANDE

Tranche des vacances

TIRAGE 12 JUIN



2 Gros Lots de 25.000 frs.

Le billet Fr. 5.- Le $\frac{1}{5}$ Fr. 1.-

Les billets sont en vente auprès de tous nos dépositaires officiels et de nos secrétariats cantonaux:-

Lausanne
Fribourg
Sion
Neuchâtel
Genève

Place Bel-Air, 4
Bd de Pérolles, 8
Place du Midi
Faubourg du Lac, 2
Passage du Terraillet, 20

Téléphone 3 21 36-37
Téléphone 16 12
Téléphone 2 17 27
Téléphone 5 28 00
Téléphone 5 46 00

Chèques postaux II 7500
Chèques postaux IIa 1600
Chèques postaux IIc 1800
Chèques postaux IV 2002
Chèques postaux I 222

Au minimum 2 billets gagnants par pochette de 10