

**Zeitschrift:** Die Schweiz = Suisse = Svizzera = Switzerland : offizielle Reisezeitschrift der Schweiz. Verkehrszentrale, der Schweizerischen Bundesbahnen, Privatbahnen ... [et al.]

**Herausgeber:** Schweizerische Verkehrszentrale

**Band:** - (1943)

**Heft:** 7

## Werbung

### Nutzungsbedingungen

Die ETH-Bibliothek ist die Anbieterin der digitalisierten Zeitschriften. Sie besitzt keine Urheberrechte an den Zeitschriften und ist nicht verantwortlich für deren Inhalte. Die Rechte liegen in der Regel bei den Herausgebern beziehungsweise den externen Rechteinhabern. [Siehe Rechtliche Hinweise.](#)

### Conditions d'utilisation

L'ETH Library est le fournisseur des revues numérisées. Elle ne détient aucun droit d'auteur sur les revues et n'est pas responsable de leur contenu. En règle générale, les droits sont détenus par les éditeurs ou les détenteurs de droits externes. [Voir Informations légales.](#)

### Terms of use

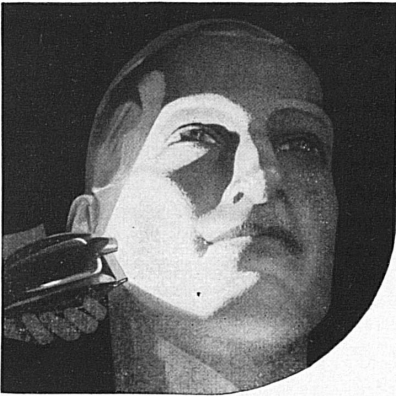
The ETH Library is the provider of the digitised journals. It does not own any copyrights to the journals and is not responsible for their content. The rights usually lie with the publishers or the external rights holders. [See Legal notice.](#)

**Download PDF:** 06.02.2025

**ETH-Bibliothek Zürich, E-Periodica, <https://www.e-periodica.ch>**

## BARTLAMPE

erleichtert das Rasieren  
bei Tag und Nacht



In unserem Service liegt der Grund, daß uns in über tausend Orten der Schweiz viele tausend Kunden ständig und mit Überzeugung weiterempfehlen.

Ihre Verkaufsmethode mit dem Probemonat finde ich außerordentlich wertvoll für den Käufer. Durch Vergleich mehrerer Apparate habe ich mich endgültig für den AXA entschieden, der bedeutend schneller und ebenso sauber rasiert.

W. G., Lüschtal

Je ne puis que vous répéter toute la satisfaction que me donne l'emploi de l'AXA. Ce que j'apprécie particulièrement dans ce rasoir, c'est qu'il rase extrêmement doux, sans irritation de la peau. J'arrive à me raser dans un minimum de temps, et cela très bien.

J. G., ing. él., Zurich.

## Dieser Mann rasiert auf der Reise so angenehm wie daheim!

Sehen Sie ihn an: Er rasiert elektrisch; sein Apparat, der treue Helfer im Dienst und auf der Reise, trägt eine Bartlampe; sie beleuchtet kräftig Hals und Wangen. Wenn schon elektrisch, . . . dann nur das Beste! Keine zwei Bärte sind gleich, die Eignung der Apparate ist verschieden. Unser Probiermonat sichert ohne Überstürzung zwanglos den geeigneten Apparat und Scherkopf für jede Bartstruktur, für empfindliche und für robuste Haut, für dicke, dünne, gewirbelte und Borstenhaare. Nach dem Kauf sorgt unser technischer Dienst für ständige Bereitschaft und Pflege — ein Kundendienst, wie ihn nur ein spezialisiertes Fachgeschäft bieten kann.

Die interessanten Probier-Bedingungen sollten Sie sofort kennenlernen. Prospekt S gratis. — Probieren Sie!

*Spezialgeschäft für elektrisches Rasieren\**

## ELECTras BERN

GmbH. . Marktgasse 40 . Tel. (031) 20870

*Service für die ganze Schweiz*

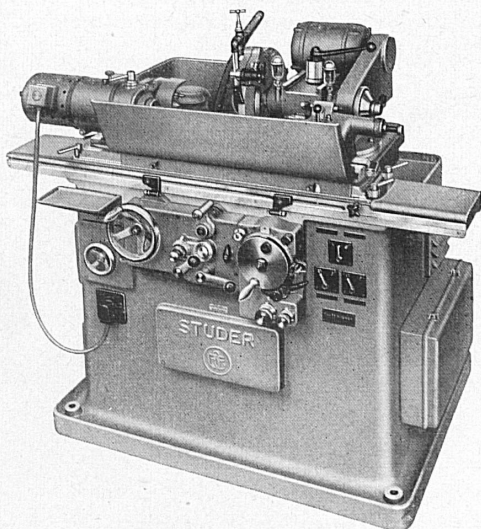
Schick  
Philips  
Harab  
Mobil  
AXA  
usw.

mit oder  
ohne Lampe

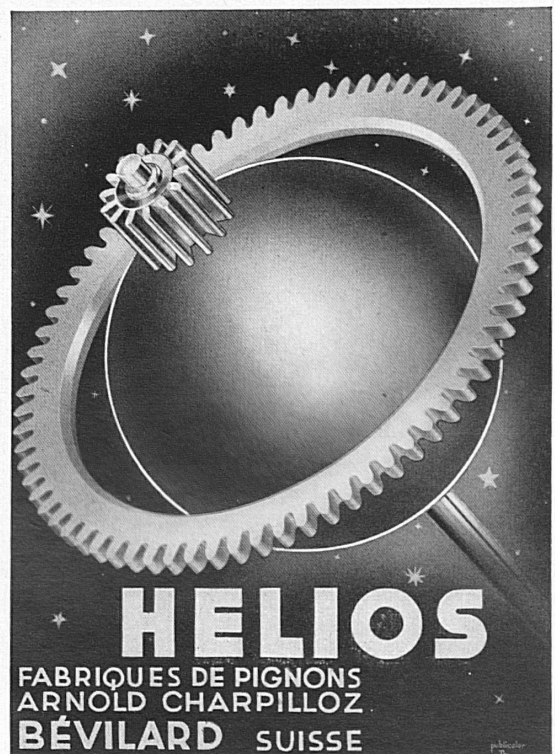
**'DAS GESCHÄFT, DAS SICH AUCH NACH DEM KAUF UM IHREN APPARAT BEKÜMMERT**

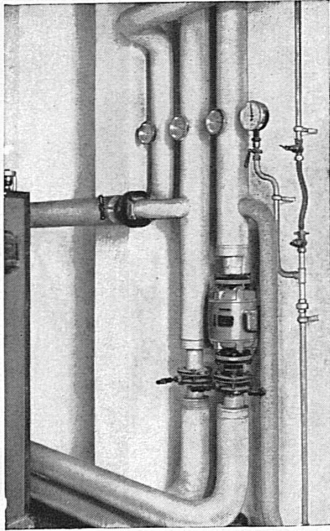
### Präzisions-

Rund-Schleifmaschinen  
Rachenlehren-Schleifmaschinen  
Profil-Schleifmaschinen



AKTIENGESELLSCHAFT  
**FRITZ STUDER**  
GLOCKENTHAL-THUN





**So einfach**

ist der Einbau einer

# MOBILA- PUMPE

die den Wirkungsgrad Ihrer Zentralheizungs-Anlage ganz wesentlich verbessert.

Auskunft durch alle Zentralheizungsfirmen.

## Die neue Kühlmittelpumpe

Typ KPR 11



eignet sich ganz besonders zum Anbau an Werkzeugmaschinen • Keine Wartung, keine Stopfbüchse, keinen sichtbaren rotierenden Teil. Dauerhaft und unverwüsthlich.

Verlangen Sie Prospekte beim Fabrikanten

**E. LAPP, ING., ZÜRICH**

Rämistrasse 6      Telephon 441 49

# RADIO-SCHWEIZ

Aktiengesellschaft für drahtlose Telegraphie und Telephonie  
Direktion: Hauptpostgebäude Bern. Telephon 226 10

Direkte  
radiotelegraphische  
Verbindung mit:

Japan  
China (Shanghai und Chengtu)  
Thailand  
Nordamerika  
Südamerika (Buenos Aires und Rio de Janeiro)  
Syrien  
Aegypten (für das Internationale Rote Kreuz)  
Andere außereuropäische Länder (via London)  
Großbritannien  
Spanien  
Portugal  
Dänemark  
Union der sozialistischen Sowjet-Republiken  
Schweden  
Türkei  
Nordafrikanische Gebiete (Algier)

Telegramme mit dem taxfreien Leitvermerk «Via Radiosuisse» werden von sämtlichen Telegraphenbureaux entgegengenommen.

Der Aufgeber kann für die «Via Radiosuisse» beförderten Übersee-telegramme zur Weiterleitung ab London auch jeden beliebigen Kabelweg vorschreiben.

Die Radio-Schweiz AG. unterhält eigene Betriebsbureaux in Bern, Zürich und Genf und besitzt eine direkte Fernschreibverbindung mit dem Haupttelegraphenamtl Basel. Aus den übrigen Orten der Schweiz erfolgt die prompte Zuleitung an die Radio-Schweiz über die Leitungen der Schweiz. Telegraphenverwaltung.

Telephanrufe für Telegrammaufgabe:  
Betriebsbureau Bern Nr. 226 03;  
Genf Nr. 5 22 33; Zürich Nr. 5 17 77.

Tarif: Die Taxen für «Via Radiosuisse» geleitete Telegramme sind die nämlichen wie für den Drahtverkehr.



Heute heisst es auf vieles verzichten,  
was uns früher lieb war.

Um so erfreulicher ist es, dass  
Jdewe-Qualitätsstrümpfe nach wie vor  
in gediegener Ausführung, aus auserlesenen  
Rohstoffen hergestellt, in guten Fach-  
geschäften unbeschränkt erhältlich sind.



*Jdewe*  
Qualitätsstrümpfe

Naturseide und Kunstseide punktfrei!

Fabrikanten: J. Dürsteler & Co. AG., Wetzikon (Zürich)

# HEINRICH WAGNER & CO

Verkauf: Dufourstraße 48  
Telephon 46796

ZÜRICH

Fabrik: Vulkanstraße 108  
Telephon 55669

Unsere **5** Abteilungen

## 1. Lacke und Farben

### Eigenfabrikation

für Baugewerbe, Metall- und Möbelindustrie. Nitro-, Kunstharz-, Chlorkautschuk-Lacke und Grundierungen zum Tauchen, Spritzen, Streichen, luft- u. ofentrocknend

## 2. Import

### der berühmten DUPONT-Lacke

DUCO und DULUX für Auto, Eisenbahnen, Tram und Trolleybuswagen und Industrien. Referenzen SBB, viele Privatbahnen usw.

## 3. Oberflächentechnik

### Entfettungs-, Entrostungs- mittel im Kaltverfahren:

DEOXIDINE. RODINE-Beizzusatz  
ELEKTRO-GRANODINE 30: Phosphatschichtbildung auf elektrochem. Wege.  
LITHOFORM: Vorbehandlung von Zink und Zinklegierungen sowie galvanisiertem und verzinktem Eisen.

Referenzen aus Grossindustrie und staatlichem Betrieb

## 4. Textilhilfsmittel

**PERGASITE 146** Alkalifreies  
Wasch-, Netz- u. Dispergierungsmittel

**PERGASITE 142** für Weich-  
Avivage und Weich-Appretur von  
Seide, Kunstseide, Wolle, Baumwolle,  
Leinen usw.

### IMPERMEX RPC

Imprägnier-Emulsion

## 5. Hygiene

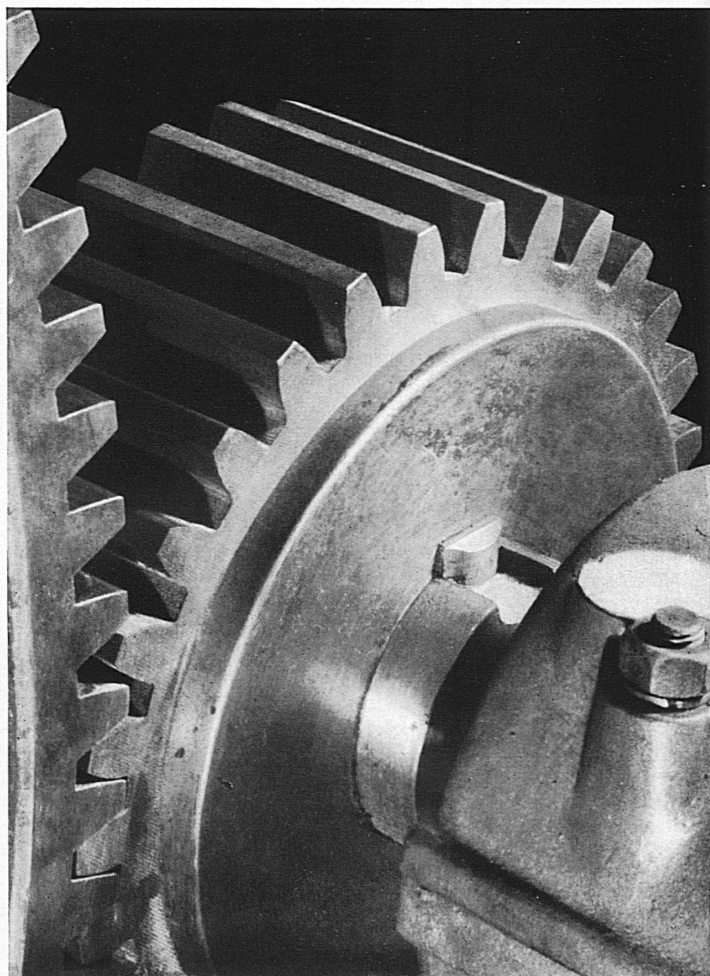
### Desinfex-Spezial-Email

für Bedürfnisanstalten. Desinfizierende  
Wirkung und kein Vergilben. Referenzen:  
Stadtverwaltung Zürich

**Protek**, der unsichtbare Handschuh.  
Abwehr von Hautschäden und Hautin-  
fektionen (Von der SUVAL empfohlen)

# MICAFIL

## Nichtmetallische Werkstoffe



RESOFIL

Kunstharz-Hartgewebe

LIGNOCEL

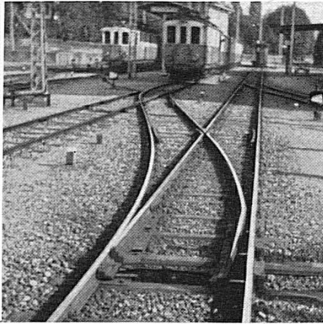
Kunstharz-Hartholz

für geräuschlose Zahnräder • Lager-  
schalen und -büchsen • hochbean-  
spruchte Konstruktions-Teile

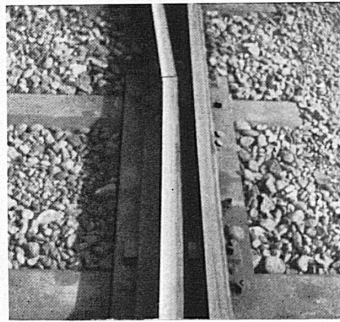
gut zu bearbeiten • schlagfest • ver-  
schleißfest • schwingungsdämpfend •  
öl- und wasserbeständig

MICAFIL AG. Zürich-Altstetten

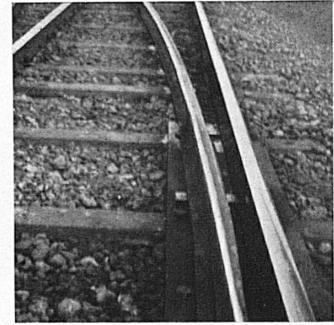
# FEDERZUNGENWEICHEN SYSTEM NEUWEILER



In jeder Geleisanlage stellen die Weichen die empfindlichsten Punkte dar.

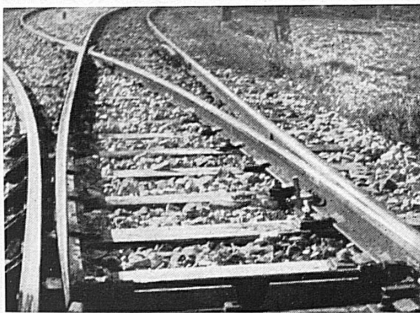


Bei einer Weiche wiederum sind die Drehstühle die empfindlichsten Teile.

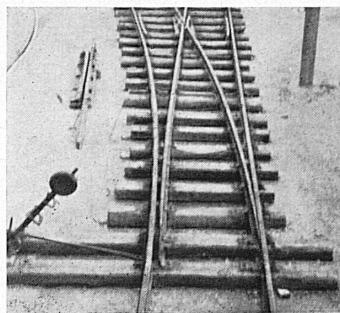


Durch den Einbau von Federzungen werden die Weichen um ca. 50% verbessert.

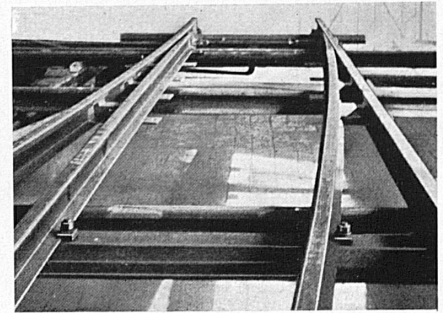
## Einige mit Federzungen „Patent Neuweiler“ ausgerüstete Weichen bei schweiz. Bahnen



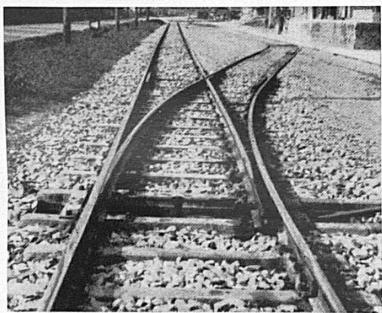
Die älteste Konstruktion liegt bei der C.F. de la Gruyère. Die Zungen sind aus gewöhnlichen Schienen gehobelt.



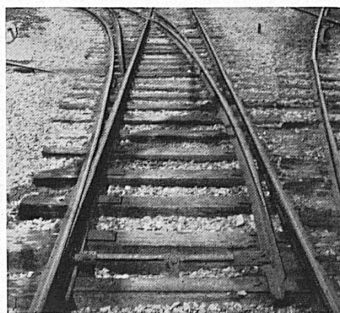
Forchbahn. Eine alte Weiche, die nachträglich durch den Einbau von Federzungen zu einer Federweiche umgearbeitet wurde.



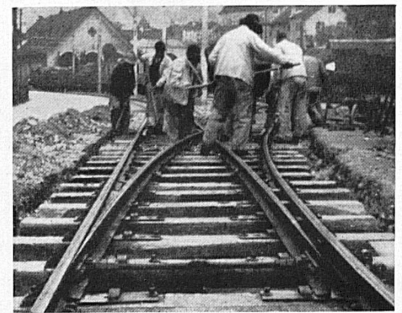
Straßenbahn Genf, Vignolstrecke. Eine aus Altmaterial neu hergestellte Federweiche.



Wynental-Bahn. Eine schwer belastete Anlage aus Altmaterial neu hergestellt, Zungen aus Schienen gehobelt.



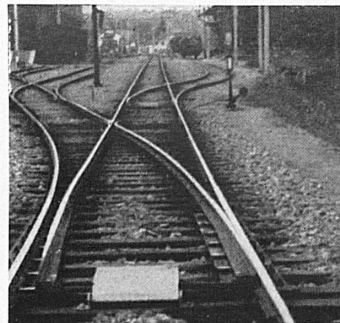
C.F. Bière-Apples-Morges. Infolge der Elektrifikation mußten die Weichen verstärkt werden. Es geschah dies durch Einbau von Federzungen.



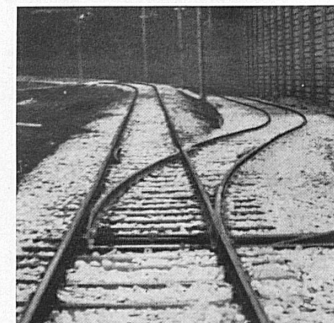
Chur-Arosa-Bahn. Einbau der Federzungenweiche beim Ausgang von Chur. Die Zungen sind aus Schienen gehobelt.



Vereinigte Bern-Worb-Bahnen. Der Eingang der Zunge besteht aus der normalen, alten Drehstuhlzunge, die an die anschließende Schiene angeschweißt worden ist.



Schweiz. Südostbahn. Hier sind die Zungen ebenfalls an die anschließende Schiene angeschweißt.



C.F. Tavannes-Noirmont. Federzungenweiche, Zunge aus gewöhnlichen Schienen gehobelt.

Nr. 6030 BRB 3.10.1939

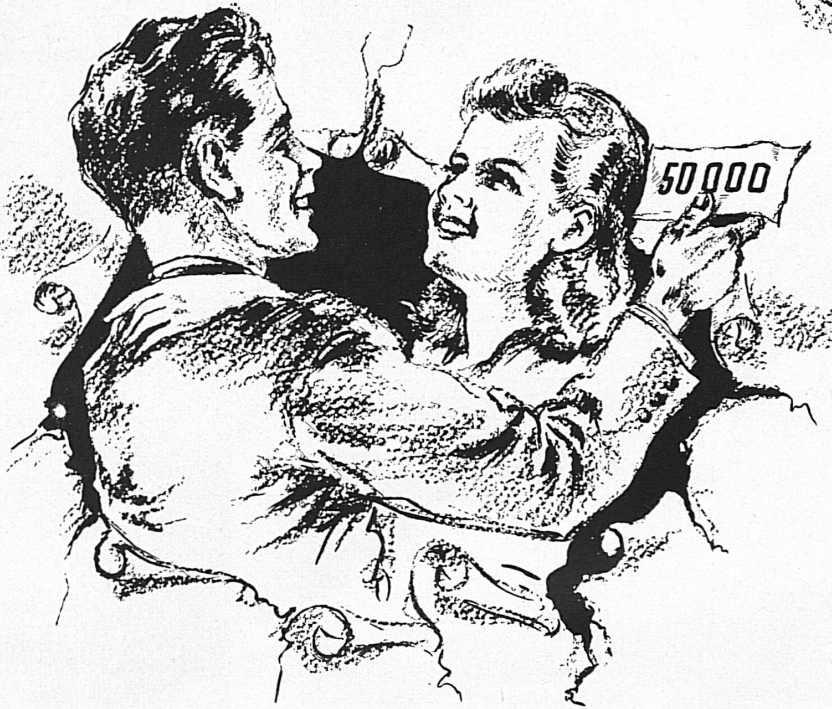
Auskünfte erteilt bereitwilligst das

**BUREAU NEUWEILER, BERN, CHRISTOFFELGASSE 4**

Telephon 2 43 23

Spezialhaus für aluminotherm. Schienenstoß-Schweißungen. Lieferung von Mathée Schienenstoßbrücken und Mathée Wanderklemmen, etc.

28/1



## Die Freude an einem Seva-Treffer...

ist eine doppelte! Gewiss, denn abgesehen vom Gewinn, den man just jetzt so gut brauchen kann, bleibt die Genugtuung, am guten Werk der **Soldaten-Fürsorge und Arbeitsbeschaffung** beigetragen zu haben. Hierfür hat die Seva bisher schon weit über **10 Millionen Franken** dem Regierungsrat zur Verfügung gestellt! Aber die Treffer kamen dabei bei weitem nicht zu kurz: Insgesamt im gleichen Zeitraum weit über **20 Millionen Franken!!**

Seva 28 bietet wieder 22 369 Treffer im Werte von Fr. 530 000 - Haupttreffer: **Fr. 50 000, 20 000, 2 x 10 000, 5 x 5000 etc., etc....**

**Jede 10-Los-Serie** enthält mind. 1 Treffer und 9 übrige Chancen!

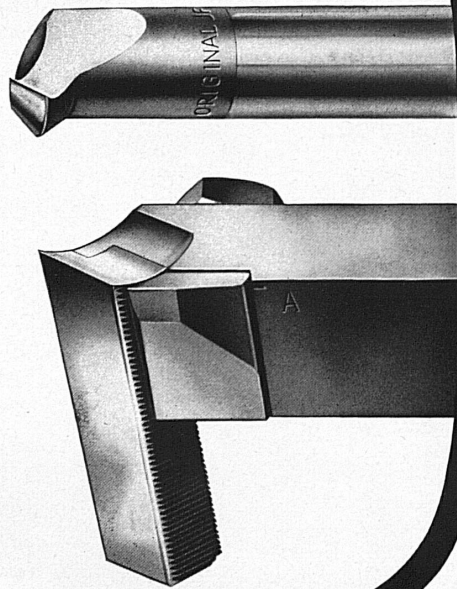
**1 Los Fr. 5.-** (10-Los-Serie Fr. 50.-) plus 40 Cts. Porto auf Postcheck-Konto III 10 026. Adresse: Seva-Lotterie, Markt-gasse 28, Bern. (Bei Vorbestellung der Ziehungsliste 30 Cts. mehr.) Lose auch bei den bernischen Banken sowie Privatbahn-Stationen erhältlich.

## SEVA-Ziehung schon 4. Sept.!



**Normalstähle  
Versenkfräser**

**Eduard Ifanger  
Präzisionswerkzeugfabrik, Uster (Schweiz)**

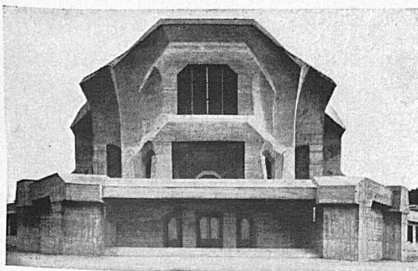


# DUVOISIN & C<sup>IE</sup>

Téléphone 3 35 96

**ENTREPRISES ÉLECTRIQUES, LAUSANNE**

Tous travaux concernant les lignes aériennes et souterraines  
Constructions Aluminium et Aldrey  
Lignes de contact pour chemins de fer et trolleybus



## GOETHEANUM DORNACH **bei Basel**

*Freie Hochschule für Geisteswissenschaft*

**BAUBESICHTIGUNG MIT FÜHRUNG:**  
15-17 Uhr; Sonntag 14.30-16 Uhr.

**KÜNSTLERISCHE VERANSTALTUNGEN:**  
Sonntags 16.30 Uhr.

**AUSKUNFT UND PROGRAMME**

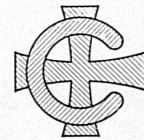
der Tagungen, Seminarien, wissenschaftlichen  
und künstlerischen Ausbildungskurse durch das  
Sekretariat des Goetheanum, Tel. 62822.

**Öffentliche Sommertagung: 25. Juli - 1. August**

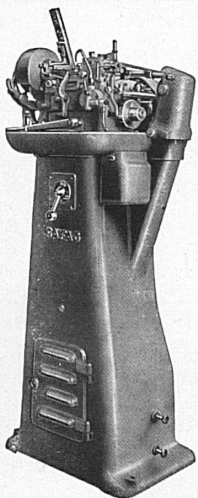
{ Vorträge in deutscher und französischer Sprache.  
Dramatische, eurythmische und musikalische  
Darbietungen.



# KABELFABRIK CORTAILLOD



**PAPIERBLEIKABEL**  
für alle Betriebsspannungen  
und Verwendungszwecke



Autom. Maschinen zum Verzahnen von  
Trieben, Rädern, Segmenten usw.  
Autom. Maschinen für die Fräserfabrikation  
Autom. Fräser-Schleifmaschinen  
Öldruckpumpen  
Frankiermaschinen

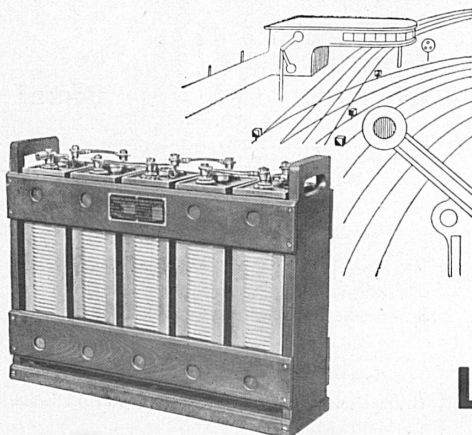
**SAFAG AG · BIEL**

Präzisions-Maschinenfabrik



Grosses Lager in sämtlichen Holzschrauben  
Eisen, vermessingt, brüniert, vernickelt

**H. & M. MAYER**  
Solethurnerstrasse 46  
Basel · Tel. 35555



## BLEI- UND STAHL-AKKUMULATOREN

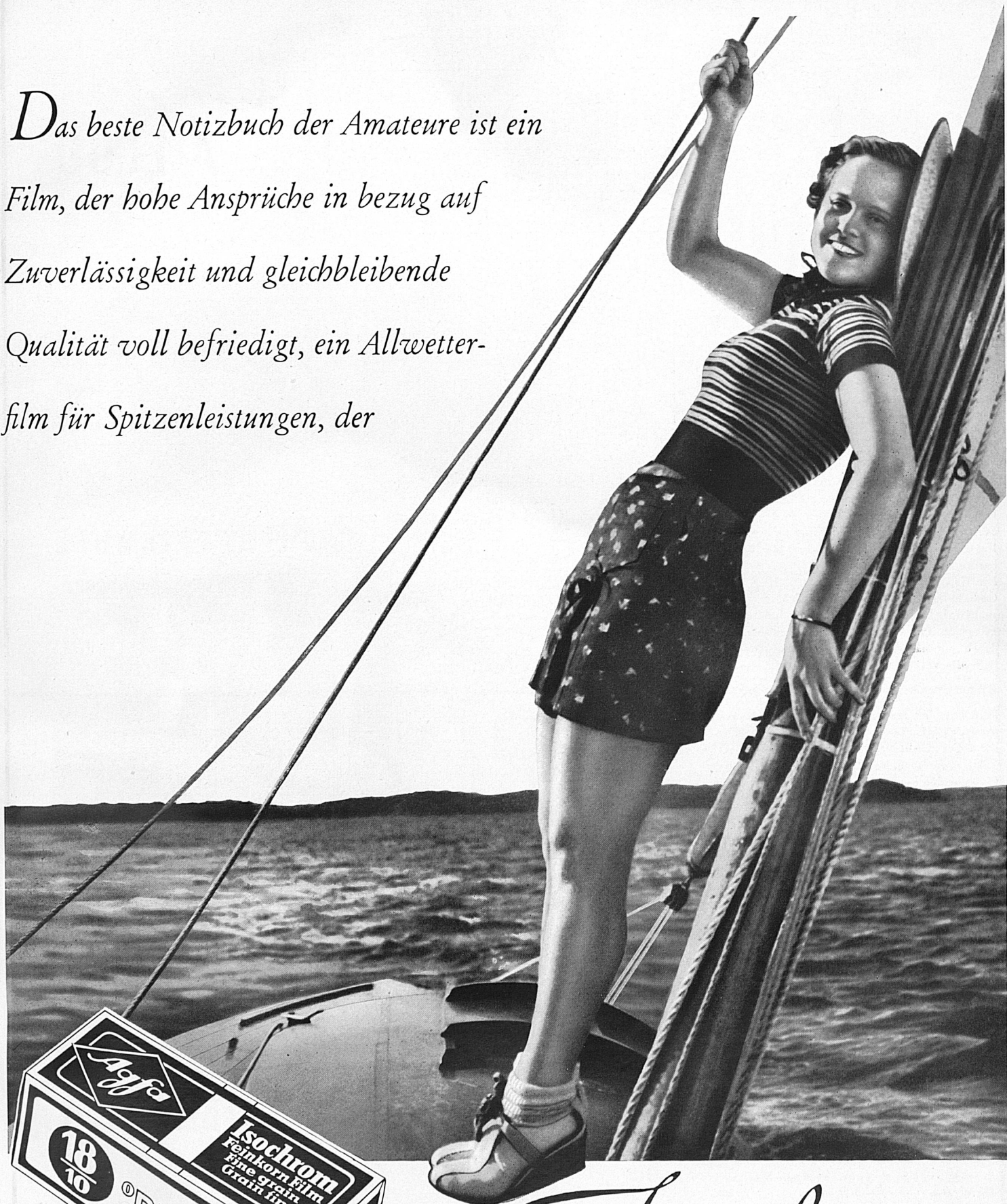
für Bahnwagenbeleuchtung  
Zugschlußlaternen  
Schienentraktoren  
Elektrokarren  
Notstromgruppen

Kraftwerke  
Telephonzentralen  
Fernschalter-Antriebe  
Signal-Anlagen  
Starterbatterien

**LECLANCHÉ S.A., YVERDON**

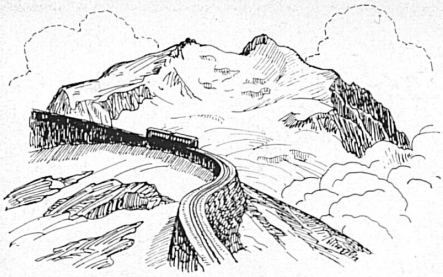


*Das beste Notizbuch der Amateure ist ein  
Film, der hohe Ansprüche in bezug auf  
Zuverlässigkeit und gleichbleibende  
Qualität voll befriedigt, ein Allwetter-  
film für Spitzenleistungen, der*



**Agfa** Isochrom

*Fragen Sie Ihren Photobändler!*



# ZERMATT

1620 Meter über Meer

Zermatt, das prächtige Wander- und Erholungsgebiet am Fuße des Matterhornes und des Gornergrates, hält dem Gaste das Geschenk seiner Landschaft ganzjährig bereit. Tal, Berg und Dorf verkörpern einmalig den Begriff des glanzvollen Reise- und Ferienzweckes der Alpen. Das vielbewunderte Schönwetterklima des Wallis verleiht der hochalpinen Zone von Zermatt ihre besonders angenehmen und erholungskräftigen Eigenschaften. Zermatter Ferien sind wohltuende Ferien; jedermann wird das spüren und schätzen! Die Gornergrat-Bahn ist vom 1. Juni bis 30. September im Betrieb. Dezember bis Mai: Sportzüge. Die Reise ins Wallis mit der transalpinen Furka-Oberalp-Bahn ist zu jeder Zeit ein Genuß. Durchgehend im Betrieb vom 13. Juni bis 3. Oktober. Prospekte, Preislisten usw. durch die Reisebureaux, durch die nacherwähnten Hotels und durch das Offizielle Verkehrsbureau in Zermatt (Wallis).

\*

Zermatt et le Gornergrat: de tous temps, un incomparable itinéraire et l'endroit rêvé des vacances heureuses et salutaires. Point d'attraction majeur du Valais et centre du haut-tourisme, Zermatt, accessible toute l'année par son chemin de fer, offre aussi toute l'année la même richesse de spectacles sous des aspects divers. Les vacances de Zermatt sont de celles qui ne déçoivent jamais.

Le chemin de fer du Gornergrat est ouvert du 1<sup>er</sup> juin au 30 septembre.

Chemin de fer Furka-Oberalp: la route des belles combinaisons — à recommander entre toutes pour vous rendre dans les trois Suisses. La ligne est en exploitation du 13 juin au 3 octobre.

Prospectus, extrait des tarifs, prix-courant des arrangements, etc., par les Agences de voyages, par les Hôtels et Pensions ci-après et le Bureau de renseignements à Zermatt (Valais).

\*

Das Ferienabonnement 1943 hat zum Ziel, Ferienreisen auf größere Entfernung zu erleichtern; der Inhaber kann unter anderm damit zur halben Taxe nach seinem Ferienort fahren (siehe diesbezüglich Spezialprospekt).

L'abonnement de vacances 1943 - moyen idéal pour réaliser à bon compte les plus beaux voyages du pays - donne droit, entre autres avantages, au voyage à demi-tarif jusqu'à son lieu de séjour (consulter le prospectus spécial édité à ce sujet).

## Hotels und Pensionen / Hôtels et Pensions Zermatt und Umgebung — Zermatt et environs:

Mont-Cervin, Victoria, Mont-Rose, Des Alpes, Riffelalp, Schwarzzsee, Zermatterhof, Riffelberg, Kulmhotel Gornergrat, Findelengletscher, Schweizerhof, National-Termians, Bellevue, Beansite, Matterhornblick, Post, Gornergrat (in Zermatt), Dom, Sonne, Weisshorn, Morgenrot, Perren, Sporthotel Graven, Rothorn, Alpina, Du Parc, Julen, Mischabel, Breithorn, Alpenblick, Waldesruhe, Walliserhof, Touristenhaus Fluhalp, Gabelhorn, Chalet Lehner, Buffet de la Gare.

## Besuchen Sie uns

### Luzern

#### Schiller Hotel Garni

Nächst Bahnhof, See und Kongreßhaus. Schöne ruhige Lage. Alle Zimmer mit fließendem Wasser oder Bad und Staatstelephon, Lichtsignal, Doppeltüren. Restauration nach der Karte  
Zimmer v. Fr. 4.50 an  
Jahresbetrieb Pension von Fr. 11.50 an Tel. 24821  
Autoboxen Ed. Leimgrubers Erben



### Hotel Bären

u. Restaurant «Bärenstube» Bern  
Gegenüber Bundeshaus

Alle Zimmer mit fließendem Wasser und Staatstelephon  
Marbach & Co.

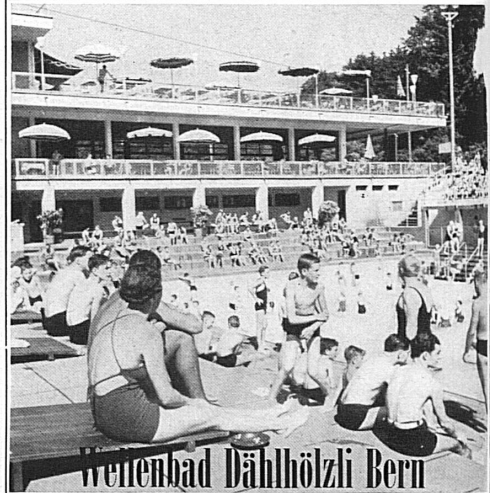
### Bern

Tel. 23367

### Luzern

#### Hotel Diana

modernes, gepflegtes Haus  
Ruhig gelegen am Englischen Garten, nahe dem Bahnhof und den Dampfbooten. Alle Zimmer mit fließendem Wasser. Auch Zimmer mit Bad usw. Einzelzimmer Fr. 5.- Doppelzimmer Fr. 9.- bis 12.- Pension Fr. 14.-  
Telephon 21635  
J. Müller, Prop.



Wannenbad Dählhölzli Bern



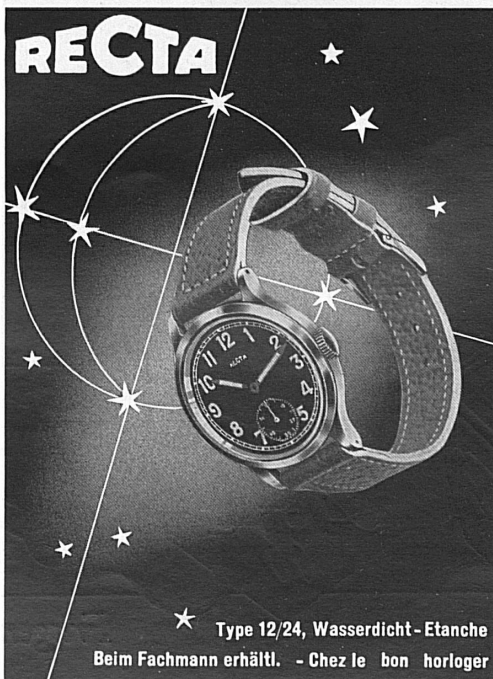
Wer in einem gediegenen Hotel mit alter Tradition wohnen will, der gehe in

## Die Krone von Solothurn



## Maturität

Seit 40 Jahren bereiten wir erfolgreich auf Maturität, ETH und andere Aufnahmeprüfungen vor



Prévenir / guérir / rajeunir



Stations thermales du plateau suisse



RHEINFELDEN

BADEN PRÈS ZÜRICH

BAINS DE SCHINZNACH

BRESTENBERG

RIETBAD

RAGAZ-PFÄFERS-LES-THERMES

PASSUGG

VAL SINISTRA

BAINS DE HEUSTRICH

DISENTIS

SCHULS-TARASP-VULPERA

LA LENK, SIMMENTAL

BAINS DE TENIGER VALS, GRISONS

BAINS D'ALVANEU

LOÈCHE-LES-BAINS

ANDEER

BAINS DE ST. MORITZ

BEX-LES-BAINS

LAVEY-LES-BAINS

Stations thermales de montagne en suisse orientale

Stations thermales de montagne en suisse occidentale

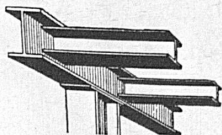
Par les stations thermales suisses

Demandez prospectus à l'administration des bains, aux bureaux officiels de renseignements et agences de voyage

## Chrétien & Co. Eisen- und Metall-Gießereien LIESTAL

fabrizieren in bestbewährter Qualität:

Eisenbahnmaterial in Gußeisen . Barren und Büchsen in Sonderbronze, Marke C.B.C. 31 . Ausbaubare Hydranten, Ventilbrunnen und Absperrschieber . Rohre und Formstücke für Wasserversorgungen . Apparate, Rohre und Formstücke für sanitäre Installationen . Öfen in Sonderausführungen . Lagerweißmetalle Marke Oris . Kundenguß in Grauguß, Bronze, Messing und Aluminium nach Zeichnungen, Schablonen oder Modellen.



## Eisenbau Worb

Gedr. Sägger

Bahnstation: Worb-Dorf · Telefon 72375

Eisenkonstruktionen  
Gestanzte und gepreßte Massenartikel  
Behälterbau  
Allgemeine Schlosserarbeiten

## VERZINKEREI WORB GEBR. SÄGESSER

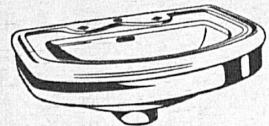
Feuerverzinkung von Gegenständen aus Eisen und Guß

Seit über 20 Jahren ständiger Lieferant der SBB

Anna

## Die Flamme

... ist das Wahrzeichen für die läuternde Kraft des Feuers. Die keramische Industrie bedient sich der Flamme in Form wohlbemessener Hitze beim Brennprozess. Auf die richtige Dosierung, hochwertiges Rohmaterial, peinlich exakte Verarbeitung, kurz auf die Erfahrung kommt es an.



Bei der Bestellung von keramischen Erzeugnissen, Wand- und Bodenplatten achten Sie stets auf *die Flamme* das Warenzeichen der überall bewährten Schweizer-Erzeugnisse der

AKTIEN-GESELLSCHAFT  
FÜR KERAMISCHE  
INDUSTRIE  
LAUFEN



Tödli



# LOTÉRIE ROMANDE

*tirage 14 août*

au profit des oeuvres de secours et d'utilité publique pendant la mobilisation

Le billet Fr. 5.-    Le  $\frac{1}{5}$  Fr. 1.-

Les billets sont en vente auprès de tous nos dépositaires officiels et de nos secrétariats cantonaux:

**Lausanne**  
**Fribourg**  
**Sion**  
**Neuchâtel**  
**Genève**

Place Bel-Air, 4  
Bd de Pérolles, 8  
Place du Midi  
Faubourg du Lac, 2  
Passage du Terraillet, 20

Téléphone 3 21 36-37  
Téléphone 16 12  
Téléphone 2 17 27  
Téléphone 5 28 00  
Téléphone 5 46 00

Chèques postaux II 7500  
Chèques postaux IIa 1600  
Chèques postaux IIc 1800  
Chèques postaux IV 2002  
Chèques postaux I 222

**Au minimum 2 billets gagnants par pochette de 10**