

Zeitschrift: Die Schweiz = Suisse = Svizzera = Switzerland : offizielle Reisezeitschrift der Schweiz. Verkehrszentrale, der Schweizerischen Bundesbahnen, Privatbahnen ... [et al.]

Herausgeber: Schweizerische Verkehrszentrale

Band: - (1943)

Heft: 9

Artikel: Comptoir Suisse 1943

Autor: [s.n.]

DOI: <https://doi.org/10.5169/seals-773437>

Nutzungsbedingungen

Die ETH-Bibliothek ist die Anbieterin der digitalisierten Zeitschriften. Sie besitzt keine Urheberrechte an den Zeitschriften und ist nicht verantwortlich für deren Inhalte. Die Rechte liegen in der Regel bei den Herausgebern beziehungsweise den externen Rechteinhabern. [Siehe Rechtliche Hinweise.](#)

Conditions d'utilisation

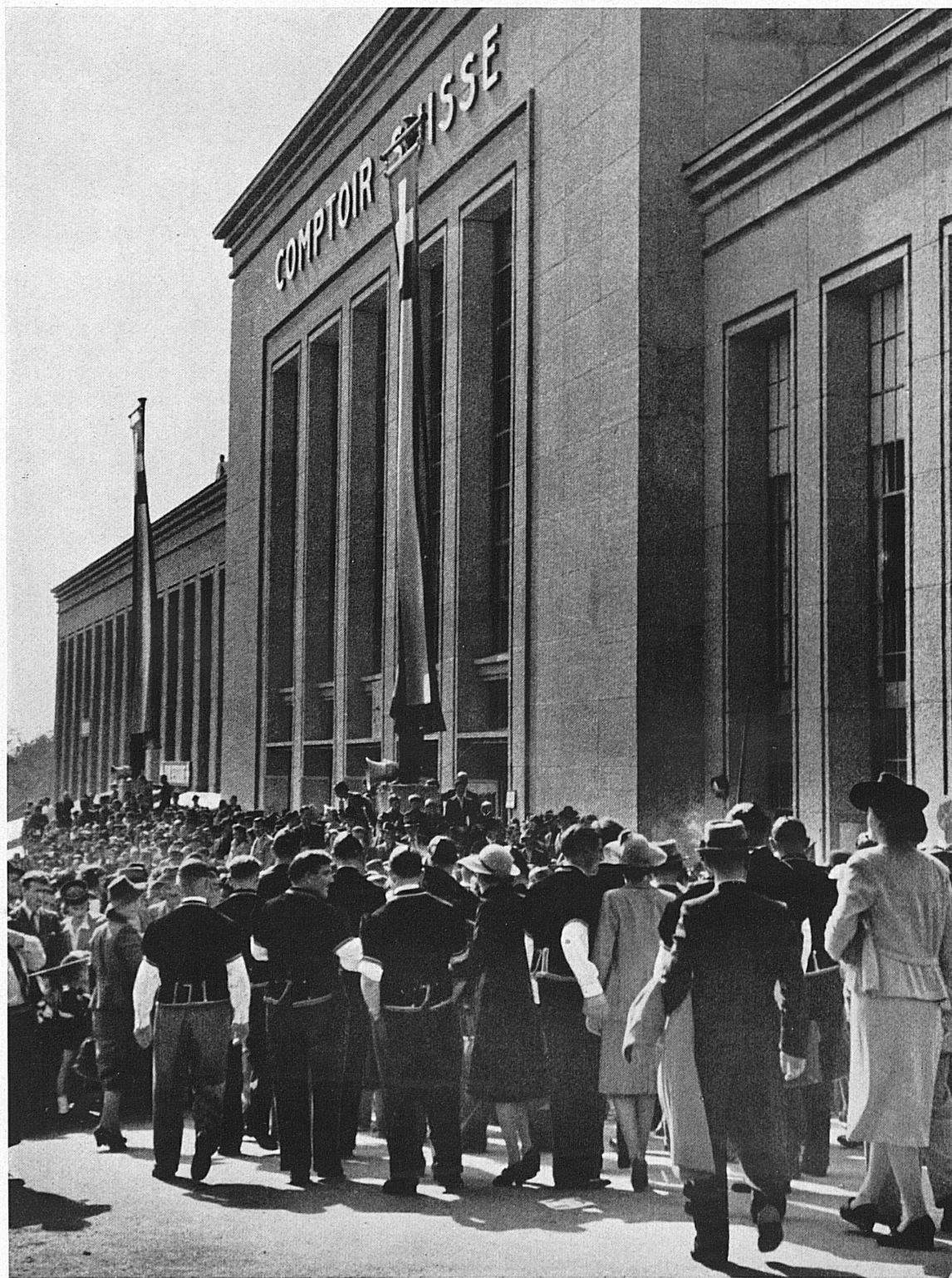
L'ETH Library est le fournisseur des revues numérisées. Elle ne détient aucun droit d'auteur sur les revues et n'est pas responsable de leur contenu. En règle générale, les droits sont détenus par les éditeurs ou les détenteurs de droits externes. [Voir Informations légales.](#)

Terms of use

The ETH Library is the provider of the digitised journals. It does not own any copyrights to the journals and is not responsible for their content. The rights usually lie with the publishers or the external rights holders. [See Legal notice.](#)

Download PDF: 06.02.2025

ETH-Bibliothek Zürich, E-Periodica, <https://www.e-periodica.ch>



Phot. : Izard

COMPTOIR SUISSE 1943

560.000 visiteurs ! Tel fut le chiffre obtenu par la Foire suisse de Lausanne de 1942. Qu'en sera-t-il du 11 au 26 septembre 1943, au XXIV^{me} Comptoir Suisse ? En pleine guerre, alors que la situation économique est chaque jour plus sérieuse, le Comptoir Suisse maintient non seulement sa « tradition », mais il va résolument de l'avant, affirmant sa raison d'être, attirant des foules innombrables, assurant à notre marché commercial en général l'élément qui lui est plus obligatoire que jamais : une institution permettant à l'offre et à la demande de servir les intérêts de chacun, dans le cadre de notre économie nationale.

Et c'est ainsi que le Comptoir Suisse de Lausanne est devenu un véritable « forum » de notre production nationale, de notre agriculture, de notre commerce, de notre artisanat.

Mais le Comptoir Suisse est plus encore.

L'exposition de Beaulieu est devenue, à Lausanne, et pour l'ensemble du Canton de Vaud, la grande manifestation annuelle populaire, qui fait date au calendrier, une fête grandiose, qui attire par le rail près de 200.000 voyageurs.