

**Zeitschrift:** Die Schweiz = Suisse = Svizzera = Switzerland : offizielle Reisezeitschrift der Schweiz. Verkehrszentrale, der Schweizerischen Bundesbahnen, Privatbahnen ... [et al.]

**Herausgeber:** Schweizerische Verkehrszentrale

**Band:** - (1943)

**Heft:** 9

## Werbung

### Nutzungsbedingungen

Die ETH-Bibliothek ist die Anbieterin der digitalisierten Zeitschriften. Sie besitzt keine Urheberrechte an den Zeitschriften und ist nicht verantwortlich für deren Inhalte. Die Rechte liegen in der Regel bei den Herausgebern beziehungsweise den externen Rechteinhabern. [Siehe Rechtliche Hinweise.](#)

### Conditions d'utilisation

L'ETH Library est le fournisseur des revues numérisées. Elle ne détient aucun droit d'auteur sur les revues et n'est pas responsable de leur contenu. En règle générale, les droits sont détenus par les éditeurs ou les détenteurs de droits externes. [Voir Informations légales.](#)

### Terms of use

The ETH Library is the provider of the digitised journals. It does not own any copyrights to the journals and is not responsible for their content. The rights usually lie with the publishers or the external rights holders. [See Legal notice.](#)

**Download PDF:** 30.01.2025

**ETH-Bibliothek Zürich, E-Periodica, <https://www.e-periodica.ch>**

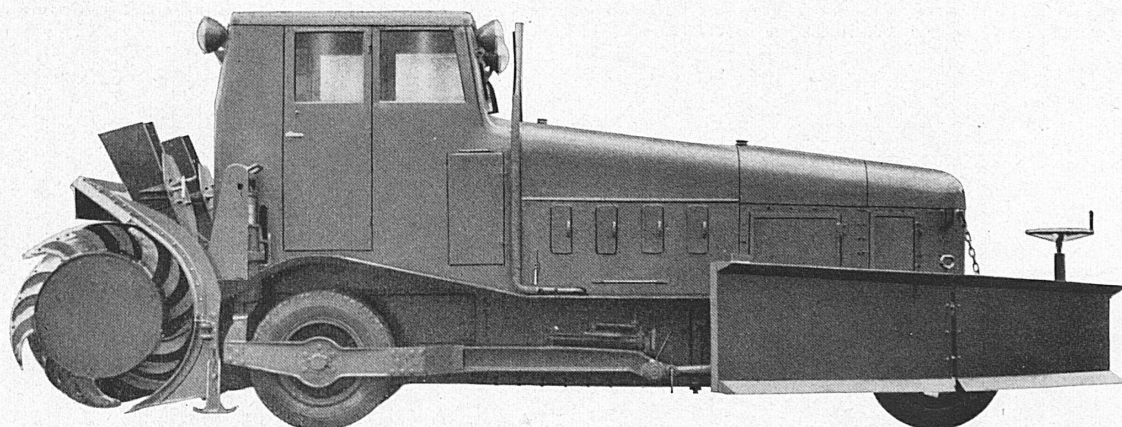
# Feinstahl Aktiengesellschaft Zürich

TELEPHON: 42666 / 42667 / 42668

## STAHL



In jeder Form · In jeder Qualität · In jeder Legierung  
Lieferung ab Werk und ab Lager

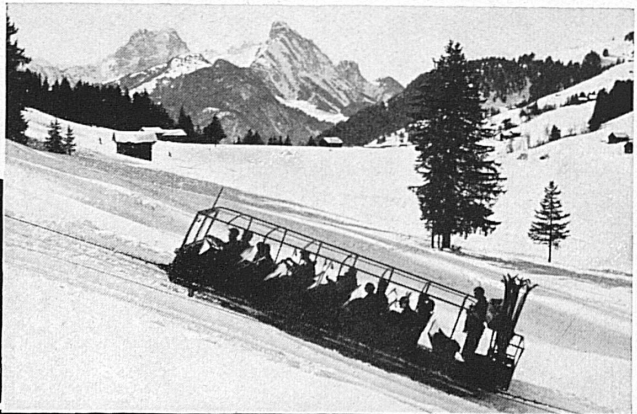


### SCHNEERÄUMUNGSMASCHINEN

auf Rädern und auf Raupen für Straßen und Bahnen. Patentierte Schneefräsmaschinen «Peter». Schneeschleudermaschinen verschiedener Systeme. Ein- und doppelseitige patentierte Schneepflüge mit mechanischer oder hydraulischer Bedienung. Verlangen Sie rechtzeitig unverbindliche Vorschläge.

### ROBERT AEBI & CIE. AG. ZÜRICH

INGENIEURBUREAU UND MASCHINENFABRIK · GEGRÜNDET 1881 · TELEPHON 31350



# SCHLITTEN-AUFZÜGE

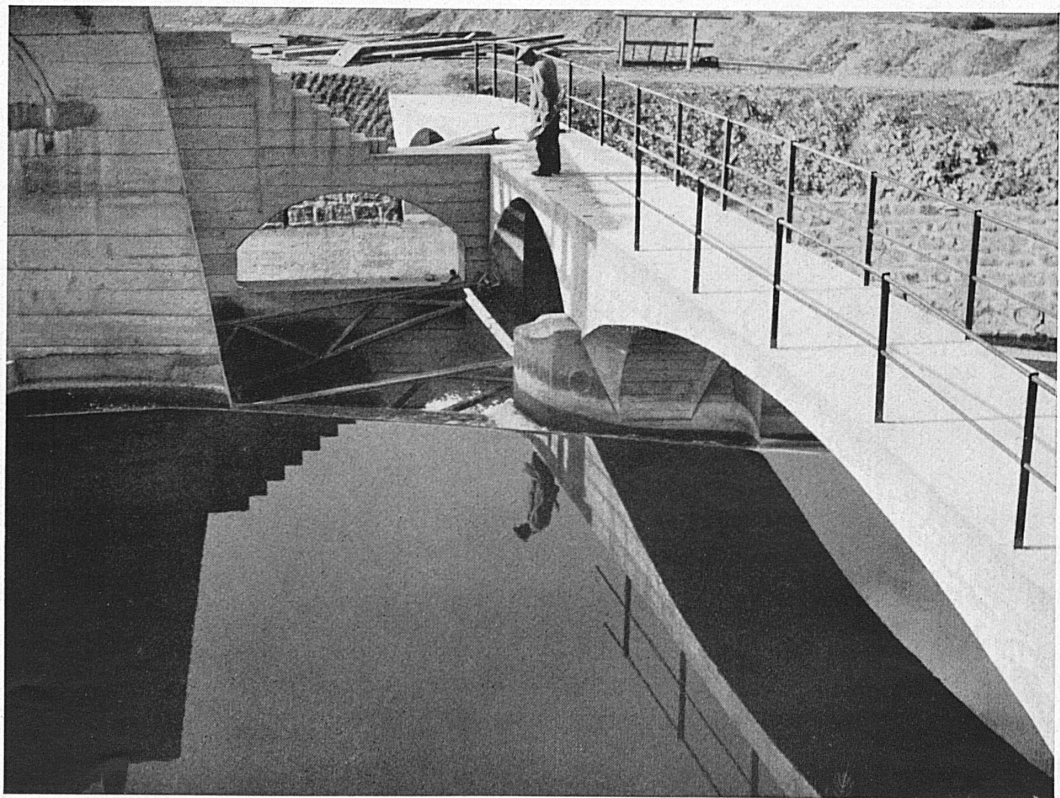
Stand- und Luftseilbahnen, Förderwinden, Eisenbahn- und Zahnradbahnmaterial, Krane, Verladeanlagen, Windwerke und Schützen für Stauwehrranlagen, Rechenreinigungsmaschinen, Allgemeiner Maschinenbau

**Gesellschaft der Ludw. von Roll'schen Eisenwerke A.G.,  
Giesserei Bern** Werke in Gerlafingen (Hauptsitz) Klus, Choindez, Rondez, Olten u. Bern

TRAVAUX PUBLICS  
BATIMENTS  
DALLES ET PAROIS  
DE VERRE



L'ENTREPRISE DE LA  
SUISSE ROMANDE



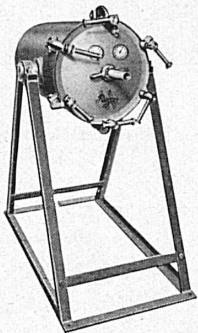
ENTREPRISE **ALBERT COLOMBO S.A. LAUSANNE · LA TOUR-DE-PEILZ**

Assainissement de toutes constructions par les Procédés Knapen



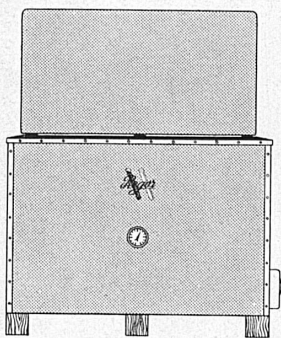
### ALTÖL-REGENERATOREN

von der kleinsten bis zur größten Leistung, insbesondere zur einwandfreien Regenerierung von gebrauchten, sauren Isolierölen, Schneidölen, Härteölen, Motorenölen, usw. Spezialanlagen für Elektrizitätswerke.



### DRUCKFILTER „KF 100“

Der neuzeitliche Großflächenfilter. Ohne Filtertücher arbeitend. Säurefeste Großflächenfilter-Elemente. Kein Verschleiß mehr an Filtertüchern. Jedes Anschwemm-Mittel kann verwendet werden. Kontinuierlich arbeitend. Für Chemische-, Genußmittel-, Getränke-, Gärungs-, Kunstseide-, Zellstoff- und Textil-Industrien, Hefefabriken, Öl- und Fettfabriken, Altölraffinierwerke, Chemische Waschanstalten, Färberei- und Appreturbetriebe, Galvanowerke, Laboratorien, usw.



### ENTFETTUNGSANLAGEN

mit alkalischen Laugen arbeitend, auch für Leichtmetall-Legierungen bestens bewährt. Für große Reparaturwerkstätten, gesamte metallverarbeitende Industrie, Galvanowerke, Autogaragen, usw. Ohne Trichloräthylen, Petrol oder Benzin, usw. Keine Rostbildung, usw. Immer betriebsbereit. Billigster Betrieb.

## JEAN CHIANTELISSA BASEL 5

Greifengasse 18 Telefon 361 42  
Telegramme: „Regor“

Großimport von Bleicherden, Regeneriererden, Filterhilfsmitteln.

COMPTOIR SUISSE LAUSANNE

Besuchen Sie den Stand Nummer 819, Halle IV.

Verlangen Sie bitte Prospekte! Telefon 353 02

# Staub

jeder Feinheit wird bis zu 99,7%<sup>0</sup> abgetrennt durch den



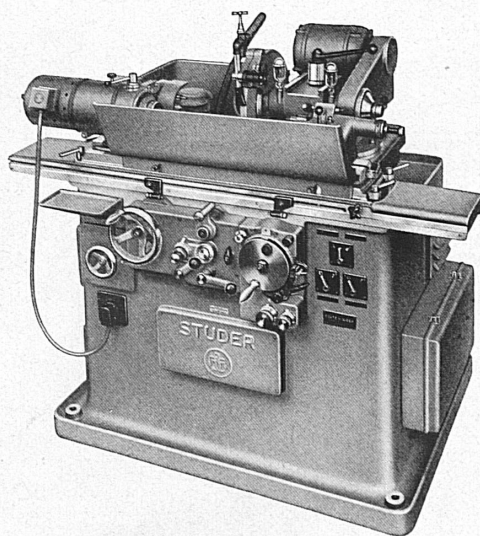
### STAUBABSCHIEDER

Der einzige, dem Elektrofilter ebenbürtige mechanische Staubfänger.

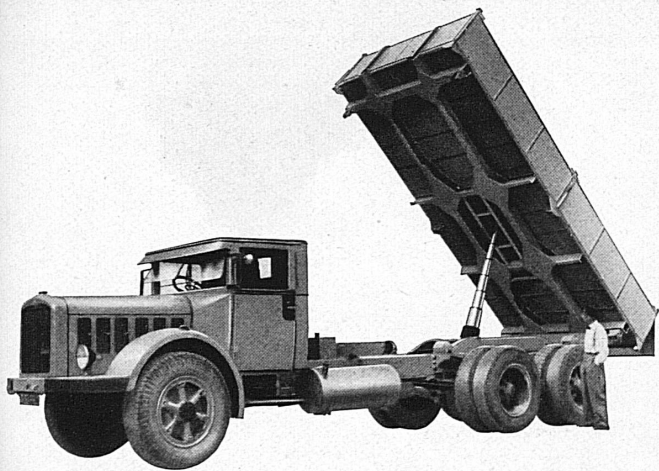
Auskunft und Vorführung: **ELEX AG., ZÜRICH**  
Seefeldstraße 8 . Telefon 2 16 98 und 4 64 16

### Präzisions-

Rund-Schleifmaschinen  
Rachenlehren-Schleifmaschinen  
Profil-Schleifmaschinen



AKTIENGESELLSCHAFT  
**FRITZ STUDER**  
GLOCKENTHAL-THUN



**Kipper** fest und demontierbar  
für alle Lastwagen und Anhänger

**Anhänger** Ein- und Zweiaxser für  
Lastwagen und Traktoren

Langholzanhänger und Verladewinden . Personenwagen-Anhänger  
Zughaken . Kugelkupplungen . automatische Kupplungen

**Neuheit: Kriegswirtschafts-Anhänger**

2-Achser, bis 4 Tonnen Nutzlast, mit zuverlässiger  
und noch erhältlicher Pneubereifung

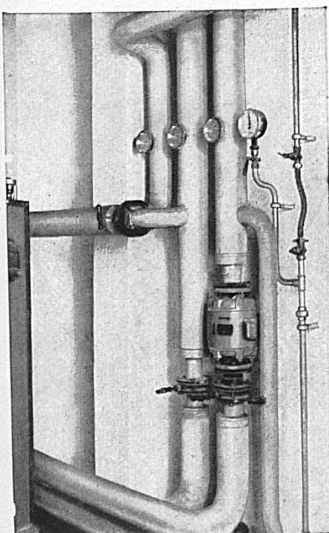
**E. WIRZ**

Kipper- und Maschinenfabrik

**UETIKON** am Zürichsee Tel. 92 93 31



Geschützte Fabrikmarke



**So einfach**

ist der Einbau einer

**MOBILA-  
PUMPE**

die den Wirkungsgrad Ihrer  
Zentralheizungs-Anlage ganz  
wesentlich verbessert.

Auskunft durch alle Zen-  
tralheizungsfirmen.

**Die neue Kühlmittelpumpe**

Typ KPR 11

eignet sich ganz besonders zum Anbau an  
Werkzeugmaschinen • Keine Wartung, keine  
Stopfbüchse, keinen sichtbaren rotierenden Teil.  
Dauerhaft und unverwüsthlich.

Verlangen Sie Prospekte beim Fabrikanten

**E. LAPP, ING., ZÜRICH**

Rämistraße 6      Telefon 4 41 49



T/7

Auf die Freuden des Autos heißt es vorläufig verzichten  
nicht aber auf den Genuß, die herrlichen  
Jdewe-Qualitätsstrümpfe aus Naturseide zu tragen,  
die nach wie vor  
in guten Geschäften unbeschränkt erhältlich sind.  
Naturseide und Kunstseide punktfrei

**Idene**  
Qualitätsstrümpfe

Fabrikanten: J. Dürsteler & Co. A.G., Wetzikon (Zürich)

# HEINRICH WAGNER & CO

Verkauf: Dufourstraße 48  
Telephon 46796

ZÜRICH

Fabrik: Vulkanstraße 108  
Telephon 55669

Unsere **5** Abteilungen

## 1. Lacke und Farben

### Eigenfabrikation

für Baugewerbe, Metall- und Möbelindustrie. Nitro-, Kunstharz-, Chlorkautschuk-Lacke und Grundierungen zum Tauchen, Spritzen, Streichen, luft- u. ofentrocknend

## 2. Import

### der berühmten DUPONT-Lacke

DUCO und DULUX für Auto, Eisenbahnen, Tram und Trolleybuswagen und Industrien. Referenzen SBB, viele Privatbahnen usw.

## 3. Oberflächentechnik

### Entfettungs-, Entrostungs- mittel im Kaltverfahren:

DEOXIDINE. RODINE-Beizzusatz  
ELEKTRO-GRANODINE 30: Phosphatschichtbildung auf elektrochem. Wege.  
LITHOFORM: Vorbehandlung von Zink und Zinklegierungen sowie galvanisiertem und verzinktem Eisen.  
Referenzen aus Grossindustrie und staatlichem Betrieb

## 4. Textilhilfsmittel

**PERGASITE 146** Alkalifreies  
Wasch-, Netz- u. Dispergierungsmittel

**PERGASITE 142** für Weich-  
Avivage und Weich-Appretur von  
Seide, Kunstseide, Wolle, Baumwolle,  
Leinen usw.

### IMPERMEX RPC

Imprägnier-Emulsion

## 5. Hygiene

### Desinfex-Spezial-Email

für Bedürfnisanstalten. Desinfizierende  
Wirkung und kein Vergilben. Referenzen:  
Stadtverwaltung Zürich

**Protek**, der unsichtbare Handschuh.  
Abwehr von Hautschäden und Hautinfektionen (Von der SUVAL empfohlen)

Annen

## Die Flamme

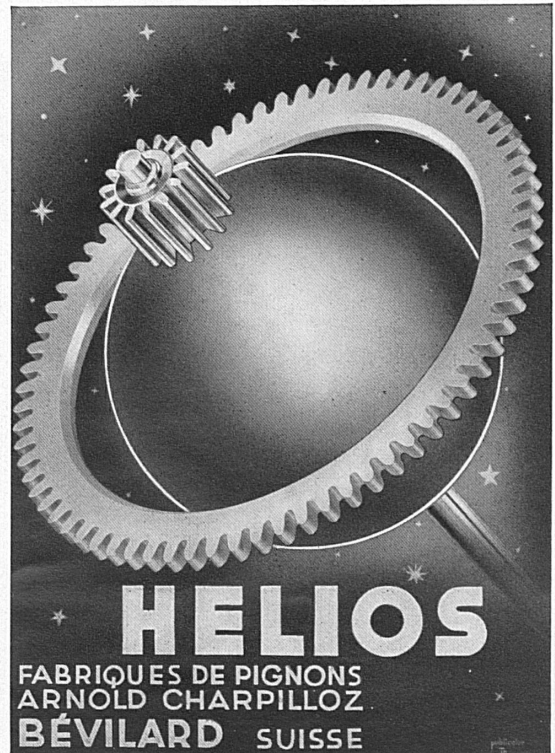
... ist das Wahrzeichen für die läuternde Kraft des Feuers. Die keramische Industrie bedient sich der Flamme in Form wohlbemessener Hitze beim Brennprozess. Auf die richtige Dosierung, hochwertiges Rohmaterial, peinlich exakte Verarbeitung, kurz auf die Erfahrung kommt es an.



Bei der Bestellung von keramischen Erzeugnissen, Wand- und Bodenplatten achten

Sie stets auf *die Flamme* das Warenzeichen der überall bewährten Schweizer-Erzeugnisse der

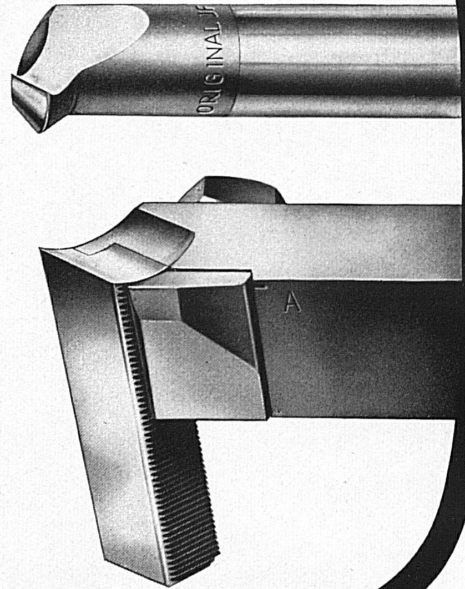
AKTIEN-GESELLSCHAFT  
FÜR KERAMISCHE  
INDUSTRIE  
LAUFEN





## Normalstähle Versenkfräser

Eduard Ifanger  
Präzisionswerkzeugfabrik, Uster (Schweiz)



# Elektro-Isolationen

Hochspannungs-Durchführungen für Innenraum und Freiluft. Innenraum-Stützer.



RESOCEL (Kunstharz-Hartpapier) in Platten, Stäben, Rohren, Hülsen und bearbeiteten Stücken.

**MICAFIL AG.** ZÜRICH-ALTSTETTEN  
TEL. 55200



## Cours officiels d'allemand

organisés par le Canton et la Ville de St-Gall à l'Institut de Jeunes Gens sur le Rosenberg

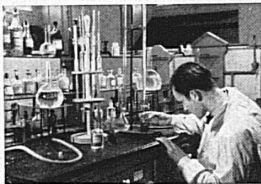
près **ST-GALL** 800 m. s. m.

Cours pour débutants et pour avancés. Possibilité de suivre, à côté des Cours d'allemand, les leçons dans les Sections générales de l'École (Maturité, Dipl. comm., Verkehrsschule)

**Séjour fortifiant de montagne** (Altitude: 800 m. s. m.) Prospectus

Erziehung in Höhenlandschaft: Knaben- **Institut** auf dem **Rosenberg** (800 m ü. M.)  
**ST. GALLEN** Lehranstalt für Beruf und Leben

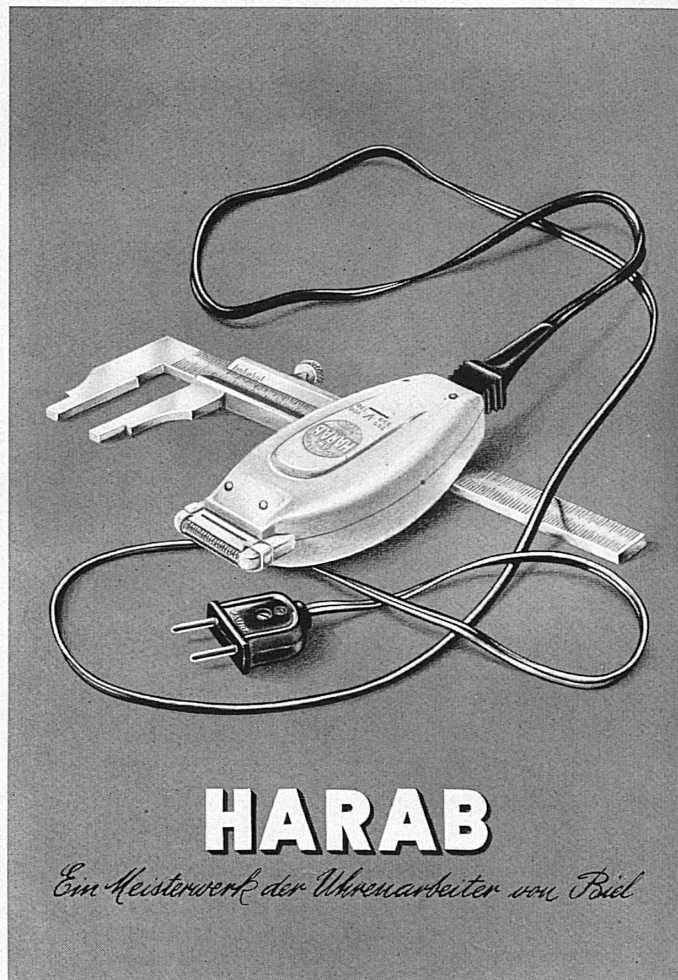
Matura, E. T. H., Handelsdiplom, moderne Sprachen. Einziges Schweizer Institut m. staatl. Sprachkursen. **Staatl. Maturitätsrecht. Offiz. franz., engl. u. amerikan. Prüfungsberechtigungen.** Individualisierung durch Kleinklassen. **Spezialabteilung für Jüngere** in besonderem Heim. Gesundheitl. Kräftigung durch Turnen und Sport in gesunder Höhenstation (800 m ü. M.).  
Dir.: Dr. Lusser, Dr. Gademann, Dr. Reinhard



Seit 40 Jahren bereiten wir erfolgreich auf Maturität, ETH und andere Aufnahmeprüfungen vor



Die Schule für Maturität, Handel, Technik und Berufswahl. Über 70 Fachlehrer.



# HARAB

*Ein Meisterwerk der Uhrenarbeiter von Biel*

# DUVOISIN & C<sup>IE</sup>

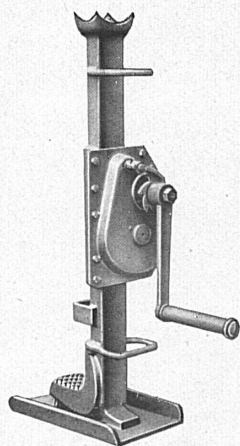
Téléphone 33596

## ENTREPRISES ÉLECTRIQUES, LAUSANNE

Tous travaux concernant les lignes aériennes et souterraines

Constructions Aluminium et Aldrey

Lignes de contact pour chemins de fer et trolleybus



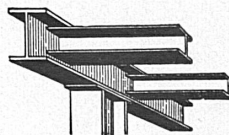
## Stahlwinden

2-20 To (+ ges. gesch.)

für Industrie  
Geleisebau  
Lokomotiven  
Forstwirtschaft usw.

Reparaturen aller Fabrikate

**Wwe. H. Weiss, Bern-Bümpliz**  
Lastwindenfabrik      Telefon 4 61 34



## Eisenbau Worb

**Gebr. Säggerer**

Bahnstation: Worb-Dorf · Telefon 72375

Eisenkonstruktionen  
Gestanzte und gepreßte Massenartikel  
Behälterbau  
Allgemeine Schlosserarbeiten

## VERZINKEREI WORB

GEBR. SÄGESSER

Feuerverzinkung von Gegenständen aus Eisen und Guß

Seit über 20 Jahren ständiger Lieferant der SBB





## Ziehung schon am 6. Nov.!

**Zweck der Seva** ist nach wie vor: Dem Regierungsrat nach jeder Emission einen möglichst grossen Betrag für **Arbeits-Beschaffung** und **Soldaten-Fürsorge** zur Verfügung zu stellen. Bisher waren es weit über 10 Millionen Franken!

**Die Los-Käufer** kommen dabei aber nicht zu kurz. Der prächtige Seva-Trefferplan bleibt unverändert, so auch der Haupttreffer von **Fr. 50 000.—**.

**Jede 10-Los-Serie** enthält mindestens 1 Treffer und 9 übrige Chancen!

**1 Los Fr. 5.—** (10-Los-Serie Fr. 50.—) plus 40 Cts. Porto auf Postcheckkonto **III 10 026**. Adresse: Seva-Lotterie, Markt-gasse 28, Bern. (Bei Vorbestellung der Ziehungsliste 30 Cts. mehr.) Lose auch bei den bernischen Banken sowie Privatbahn-Stationen erhältlich.

**SEVA**  *Ziehung 6. Nov.*



# KABELFABRIK CORTAILLOD



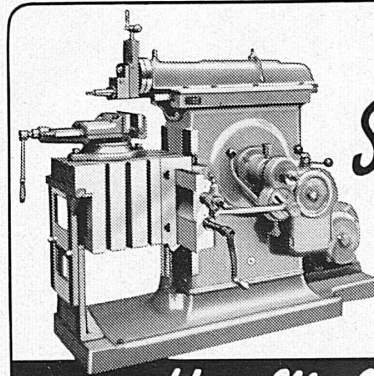
**PAPIERBLEIKABEL**  
für alle Betriebsspannungen  
und Verwendungszwecke



Autom. Maschinen zum Verzahnen von  
Trieben, Rädern, Segmenten usw.  
Autom. Maschinen für die Fräserfabrikation  
Autom. Fräser-Schleifmaschinen  
Öldruckpumpen  
Frankiermaschinen

**SAFAG AG · BIEL**

Präzisions-Maschinenfabrik

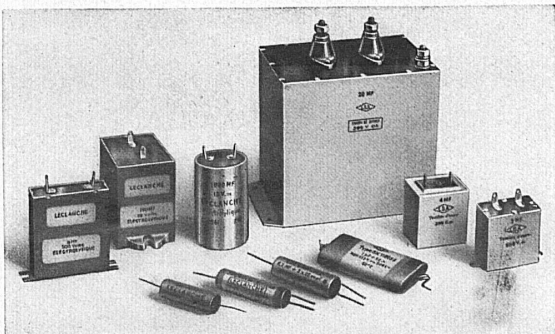


*Elektro-  
Shapingmaschine*

450 mm - 650 mm Hub  
ab Lager lieferbar

*H. & M. Mayer*

BASEL · SOLOTHURNERSTRASSE 46. TEL. 3.55.55

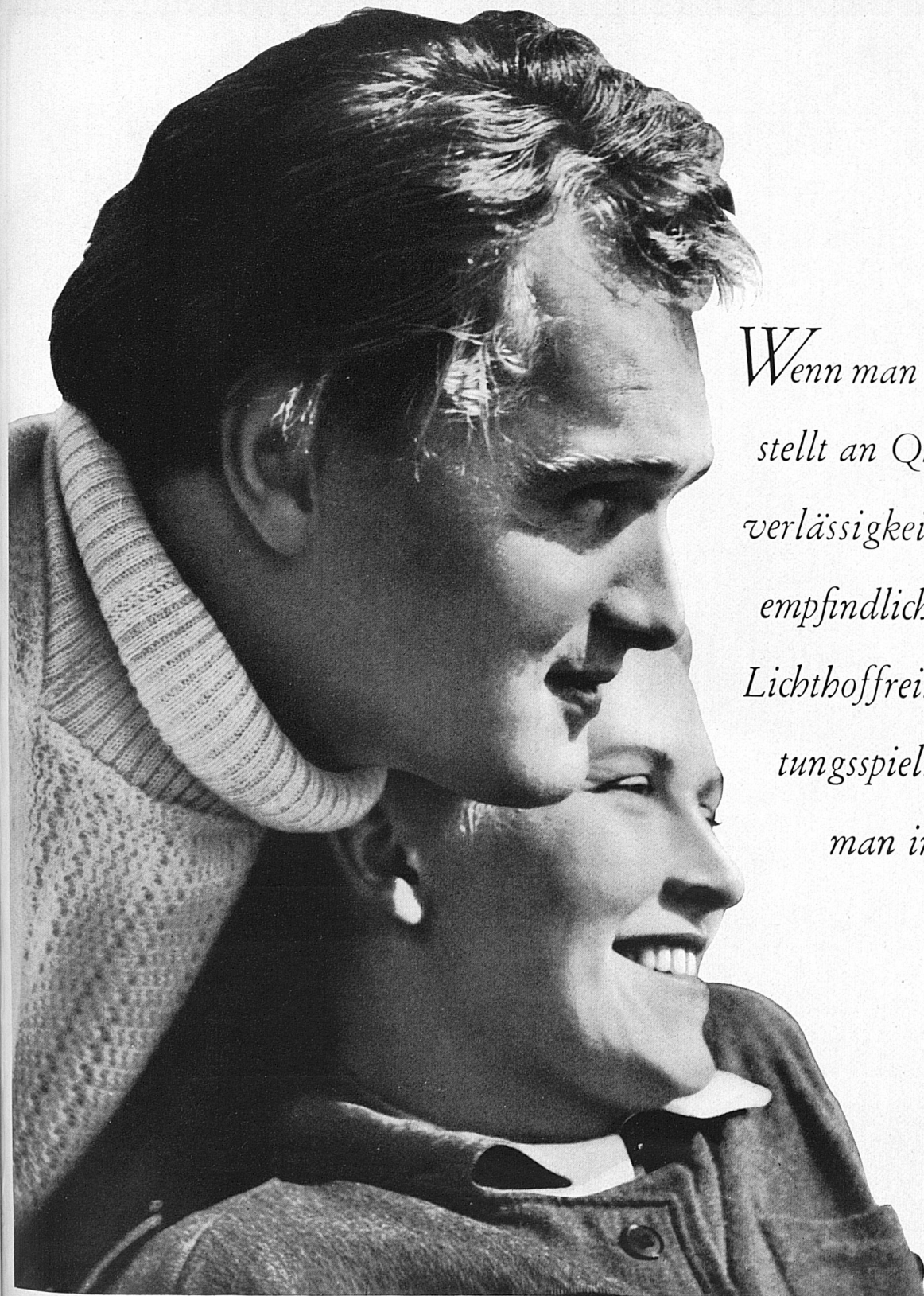


**LECLANCHÉ S.A., YVERDON**

**Condensateurs électriques**

Condensateurs au papier et condensateurs électrolytiques

TÉLÉPHONIE, TÉLEGRAPHIE, RADIO,  
ÉLIMINATION DES PARASITES, ETC.



*Wenn man hohe Ansprüche  
stellt an Qualität und Zu-  
verlässigkeit, an Allgemein-  
empfindlichkeit, Feinkorn,  
Lichthoffreiheit und Belich-  
tungsspielraum, verlangt  
man immer nur einen*



**Agfa** *Isopan*

*Fragen Sie Ihren Photohändler!*

Besuchen Sie uns

**BAHNHOFBUFFET  
OLTEN**

Der zentralste Treffpunkt für die  
Geschäftswelt . Konferenzzimmer

**Luzern**

**Schiller Hotel Garni**

Nächst Bahnhof, See und Kongreßhaus. Schöne ruhige  
Lage. Alle Zimmer mit fließendem Wasser oder Bad und  
Staatstelephon, Lichtsignal, Doppeltüren. Restauration  
nach der Karte **Zimmer v. Fr. 4.50 an**  
Jahresbetrieb Pension von Fr. 11.50 an Tel. 24821  
Autoboxen **Ed. Leimgrubers Erben**

**Luzern**

**Hotel Diana** modernes, gepflegtes Haus

Ruhig gelegen am Englischen Garten, nahe dem Bahnhof  
und den Dampfbooten. Alle Zimmer mit fließendem  
Wasser. Auch Zimmer mit Bad usw. Einzelzimmer  
Fr. 5.-. Doppelzimmer Fr. 9.- bis 12.-. Pension Fr. 14.-  
Telephon 21635 **J. Müller, Prop.**

**BAHNHOFBUFFET**

Willst Du gut  
bedient sein-  
kehr bei Gebr  
Berther ein!



**RAPPERSWIL**



**Hotel Bären Bern**

**u. Restaurant «Bärenstube»** Tel. 23367  
Gegenüber Bundeshaus

Alle Zimmer mit fließendem Wasser und  
Staatstelephon **Marbach & Co.**

**CINA**

NEUENGASSE 25 . TEL. 275 41 **BERN**

WALLISER WEINSTUBE  
RESTAURANTS «AU PREMIER»  
GRILL-ROOM «CHEZ CINA»  
MODERNE ZIMMER  
MIT FLIESENDEM WASSER  
UND TELEPHON



**Grand Hôtel  
Locarno**

Haus I. Ranges mit großem  
Park. Pension ab Fr. 15.-  
Auskunft durch:  
**H. E. Fauconnet, Direktor**



**Solothurn  
Roter Turm**

Historisches Hotel-Restaurant  
im Zentrum der alten Römerstadt, modern eingerichtet.  
Fließendes Warm- und Kaltwasser in allen Zimmern.  
Garage im Hause. Nur das Beste aus Küche und Keller.  
**A. Bütikofer-Ryf**



**Zürich**

**St. Gotthard**

Bestreputiertes Haus mit:  
Café - Hotel - Restaurant - Hummerbar  
Ausstellungszimmer, Sitzungslokale  
Gediegene Säle f. Anlässe u. Bankette  
Zimmer mit fließendem Wasser u. Telephon

**Zürich Hotel Simplon**

am Hauptbahnhof  
Haus mit 90 Betten, fließendem  
Wasser, gute Küche.

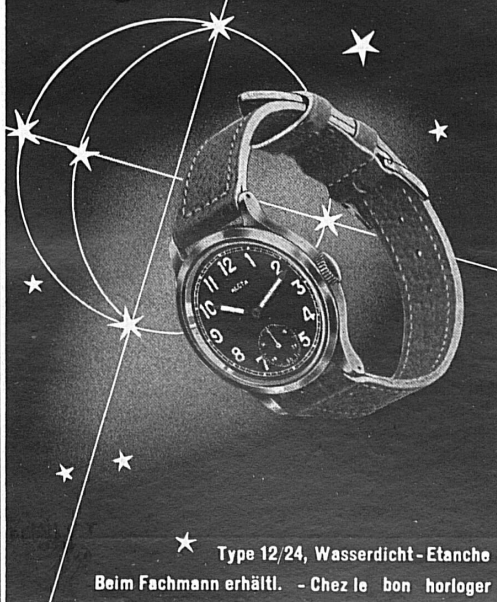
**Zürich**

**«LE DÉZALEY»**

Beim Großmünster · Römergasse 7  
«LA CAVE VAUDOISE»  
**J. A. Combe**

Exclusivité en vins vaudois.  
Rendez-vous des Gourmets.

**RECTA**



Type 12/24, Wasserdicht - Etanche  
Beim Fachmann erhältlich. - Chez le bon horloger



Wir segeln in den Ferien  
UND ERHOLEN UNS in den  
BEWAHRTEN HOTELS AM  
**THUNERSEE**  
PROSPEKTE UND AUSKUNFTE  
durch die VERKEHRSVEREINE von  
**THUN, HILTERFINGEN,  
OBERHOFEN, GUNTEN,  
SIGRISWIL, MERLIGEN,  
NEUHAUS, FAULENSEE, SPIEZ**  
ODER DAS SEKRETARIAT DER  
**SCHWEIZER  
SEGELSCHULE**  
ELLENBACHSTRASSE 21, BERN

**Ich koche  
selbst**

die feinsten  
Spezialitäten  
im



**ZÜRCHER  
UNFTHAUS  
IMMERLEUTEN**  
Limmatquai 40 . Telephon 24235  
Ch. H. Michel



## Dem Blick in die Ferne...

entspricht die LEICA-Aufnahme  
mit einem der verschiedenen  
Fernobjektive.

Leica-Photographie  
paßt sich allen  
Anforderungen der  
Praxis günstigst an.



**PERROT A.G. BIEL**

VERTRETUNG DER ABTEILUNG PHOTO  
DER Fa. ERNST LEITZ, OPTISCHE WERKE

CUEILLEZ *Notre* CHANCE



# LOTÉRIE ROMANDE

## TIRAGE 9 OCTOBRE

L. Besson

Le billet Fr. 5.-    Le  $\frac{1}{5}$  Fr. 1.-

Les billets sont en vente auprès de tous nos dépositaires officiels et de nos secrétariats cantonaux:

|                  |                           |                      |                          |
|------------------|---------------------------|----------------------|--------------------------|
| <b>Lausanne</b>  | Place Bel-Air, 4          | Téléphone 3 21 36-37 | Chèques postaux II 7500  |
| <b>Fribourg</b>  | Bd de Pérolles, 8         | Téléphone 16 12      | Chèques postaux IIa 1600 |
| <b>Sion</b>      | Place du Midi             | Téléphone 2 17 27    | Chèques postaux IIc 1800 |
| <b>Neuchâtel</b> | Faubourg du Lac, 2        | Téléphone 5 28 00    | Chèques postaux IV 2002  |
| <b>Genève</b>    | Passage du Terraillet, 20 | Téléphone 5 46 00    | Chèques postaux I 222    |

**Au minimum 1 billet gagnant par pochette de 10**