

Zeitschrift: Die Schweiz = Suisse = Svizzera = Switzerland : offizielle Reisezeitschrift der Schweiz. Verkehrszentrale, der Schweizerischen Bundesbahnen, Privatbahnen ... [et al.]

Band: - (1944)

Heft: 5

Artikel: La section touristique de l'Ecole supérieure de commerce de Neuchâtel

Autor: Meuli, R.

DOI: <https://doi.org/10.5169/seals-779088>

Nutzungsbedingungen

Die ETH-Bibliothek ist die Anbieterin der digitalisierten Zeitschriften. Sie besitzt keine Urheberrechte an den Zeitschriften und ist nicht verantwortlich für deren Inhalte. Die Rechte liegen in der Regel bei den Herausgebern beziehungsweise den externen Rechteinhabern. [Siehe Rechtliche Hinweise.](#)

Conditions d'utilisation

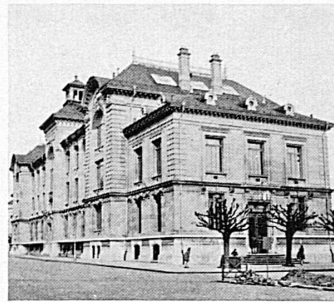
L'ETH Library est le fournisseur des revues numérisées. Elle ne détient aucun droit d'auteur sur les revues et n'est pas responsable de leur contenu. En règle générale, les droits sont détenus par les éditeurs ou les détenteurs de droits externes. [Voir Informations légales.](#)

Terms of use

The ETH Library is the provider of the digitised journals. It does not own any copyrights to the journals and is not responsible for their content. The rights usually lie with the publishers or the external rights holders. [See Legal notice.](#)

Download PDF: 06.10.2024

ETH-Bibliothek Zürich, E-Periodica, <https://www.e-periodica.ch>



Le bâtiment de l'Ecole de commerce de Neuchâtel.
Das Gebäude der Handelsschule Neuenburg.

à un nouveau domaine, en inaugurant une section touristique.

Cette création répond à deux considérations: tout d'abord l'attention particulière que mérite le tourisme, facteur important aussi bien de la prospérité de notre économie nationale que de l'équilibre de notre balance commerciale; secondement, la conviction que dans ce domaine comme dans tout autre, la compétence professionnelle est seule garante du succès. Les difficultés présentes rendent plus nécessaires que jamais cette étude et cette formation. Tels sont les buts que se propose l'Ecole supérieure de commerce de Neuchâtel.

Le programme d'études est fort étendu, répondant ainsi à la complexité des problèmes posés et à la diversité des activités ouvertes par la suite aux élèves: entreprises de transport, bureaux de voyage, hôtellerie, offices touristiques, propagande, etc.

On accorde un soin particulier à l'étude des langues, en même temps qu'à celle des matières commerciales et économiques. Il s'y ajoute des branches spéciales telles que l'histoire du tourisme, la statistique touristique, la propagande, etc.

Mais il ne s'agit pas seulement d'inculquer des connaissances techniques: il faut préparer ces jeunes gens à faire face avec l'esprit d'initiative et de ressources voulu aux problèmes que la vie leur posera. Aujourd'hui plus que jamais, le tourisme suisse a besoin d'être servi par des personnalités fortes, énergiques, créatrices; la haute école neuchâteloise s'emploie à les former en développant les caractères et les aptitudes individuelles de chacun.

Deux années de travail intensif ont valu à l'école une riche moisson d'expériences; les premiers élèves diplômés la quittent, munis de solides connaissances qu'ils vont dès lors mettre en pratique. Puisse leur action future leur apporter les satisfactions méritées, en même temps qu'elle servira la cause du tourisme suisse.

Dr R. Meuli.



La section touristique
DE L'ÉCOLE SUPÉRIEURE DE COMMERCE
de Neuchâtel

Voici deux ans que l'Ecole supérieure de commerce de Neuchâtel a élargi le champ de son activité (section commerciale, conduisant au diplôme et à la maturité, section administrative, langues vivantes, Ecole suisse de droguerie)

En haut: M. Richard Meuli, professeur d'économie politique et d'histoire économique à l'Ecole supérieure de commerce de Neuchâtel, est le maître principal de la Section touristique. — Leçon donnée à l'aide de la carte et de prospectus.

Oben: Dr. Richard Meuli, Professor für Volkswirtschaftslehre und Wirtschaftsgeschichte an der höhern Handelsschule, ist der Hauptlehrer der Sektion für Fremdenverkehr. — Unterricht an Hand der Karte und an Hand von Prospekten.



A gauche: M^{lle} Liesel S. se destine à la carrière de guide de voyages ou de collaboratrice d'une représentation touristique de la Suisse à l'étranger. — M. Hans W., de Berne, se propose de reprendre plus tard l'entreprise de transports automobiles de son père. Il a déjà appris le métier de mécanicien et veut encore acquérir une formation commerciale et touristique qui lui sera des plus utiles.

Links: Fr^{lle} Liesel S. möchte sich später als Reisebegleiterin oder als Mitarbeiterin einer touristischen Auslandsvertretung der Schweiz betätigen. — Hr. Hans W. aus Bern möchte später das Autotransportgeschäft seines Vaters übernehmen. Er hat bereits Automechaniker gelernt und will sich nun noch zum gewiegten Kaufmann und Verkehrsfachmann ausbilden.